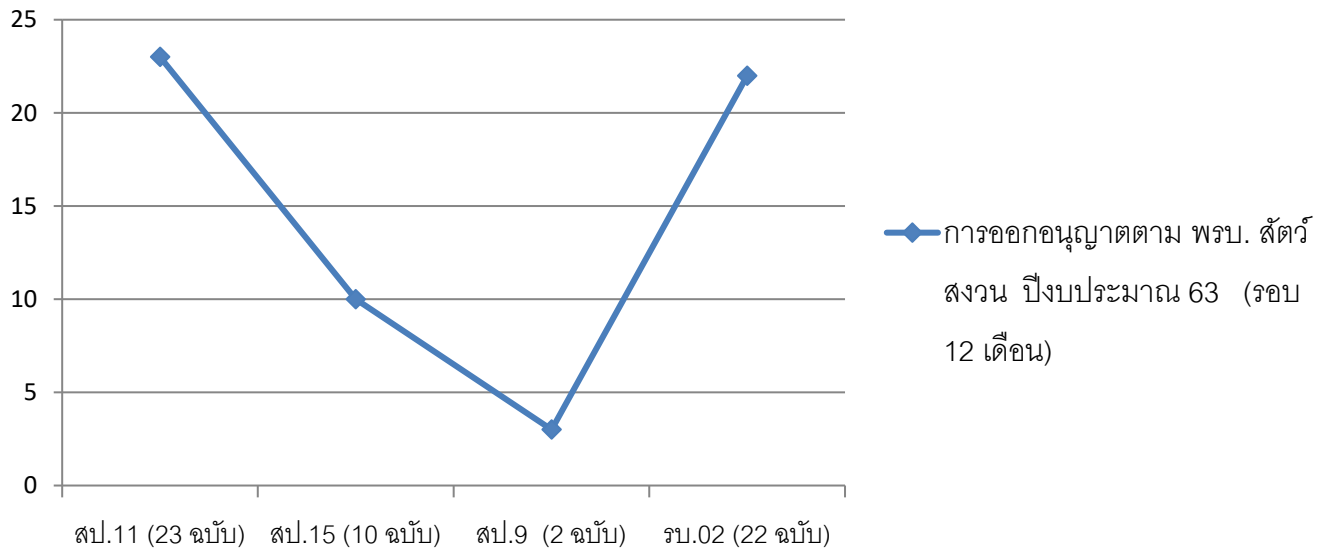


การออกใบอนุญาตตาม พ.ร.บ. สัตว์สงวนฯ (จระเข้) ประจำปีงบประมาณ ๒๕๖๔

เดือน	สป.๙ (ฉบับ)	สป.๑๑ (ฉบับ)	สป.๑๕ (ฉบับ)	รบ.๐๒ ใบลดหยอด(ฉบับ)	เคลื่อนย้าย เข้า (ตัว)	เคลื่อนย้าย ออก (ตัว)
ต.ค. ๖๓	๑	๕	๓	-		
พ.ย. ๖๓	-	๔	๕	๒		
ธ.ค. ๖๓	๑	๓	๔	๔		
ม.ค. ๖๔	๑	๑	๕	๒		
ก.พ. ๖๔	-	-	-	-		
มี.ค. ๖๔	-	-	-	-		
รวม	๓	๑๓	๑๗	๘		

การออกอนุญาตตาม พรบ. สัตว์สงวน ปีงบประมาณ 63 (รอบ 12 เดือน)



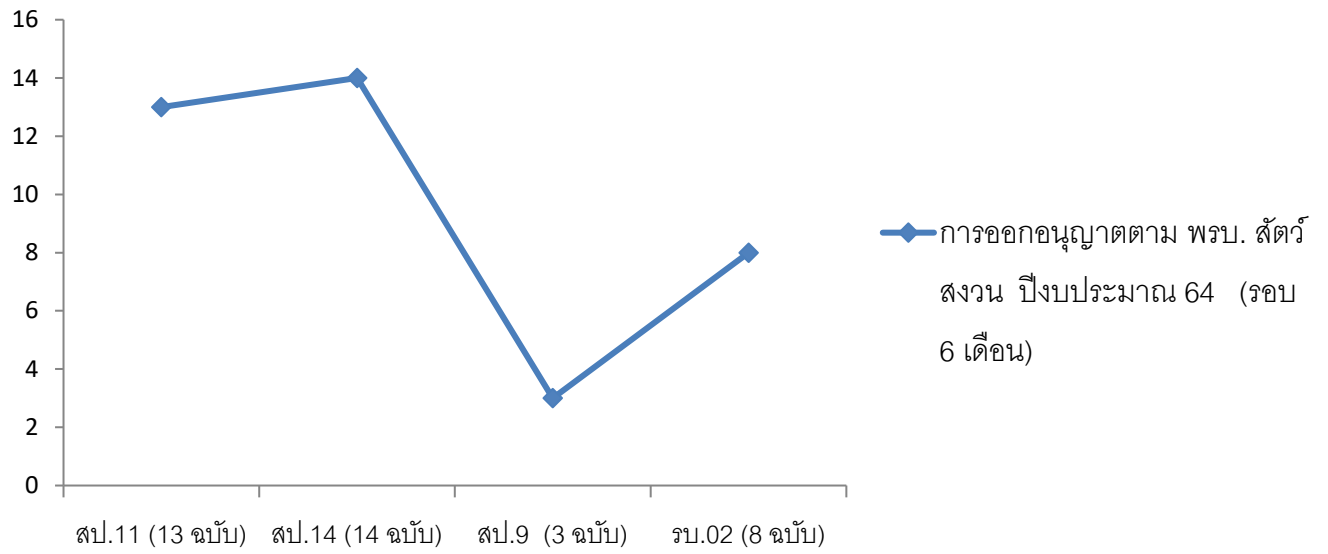
สป.11 หมายถึง ใบอนุญาตให้ค้าสัตว์ป่าที่ได้จากการเพาะพันธุ์

สป.15 หมายถึง ใบอนุญาตให้มีไว้ในครอบครอง สัตว์ป่าที่ได้จากการเพาะพันธุ์

สป.9 หมายถึง ใบอนุญาตให้เพาะพันธุ์สัตว์ป่า

รบ.02 หมายถึง แบบแจ้งชนิดและจำนวนสัตว์ป่าคุ้มครอง

การออกอนุญาตตาม พรบ. สัตว์สงวน ปีงบประมาณ 64 (รอบ 6 เดือน)



สป.11 หมายถึง ใบอนุญาตให้ค้าสัตว์ป่าที่ได้จากการเพาะพันธุ์

สป.15 หมายถึง ใบอนุญาตให้มีไว้ในครอบครอง สัตว์ป่าที่ได้จากการเพาะพันธุ์

สป.9 หมายถึง ใบอนุญาตให้เพาะพันธุ์สัตว์ป่า

รบ.02 หมายถึง แบบแจ้งชนิดและจำนวนสัตว์ป่าคุ้มครอง

รายงานจำนวนผู้มาขอรับบริการ กลุ่มพัฒนาและส่งเสริมอาชีพด้านประมง
สำนักงานประมงจังหวัดนครปฐม

เดือน	ทะเบียนเกษตรกร (ทบ.) (ครึ่ง/ฉบับ)		การรับรองมาตรฐานฟาร์ม (จีเอพี) (ครึ่ง/ฉบับ)		ทะเบียนสถานประกอบการส่งออกสัตว์น้ำ (ครึ่ง/ฉบับ)			โปรแกรมประยุกต์การออกหนังสือกำกับ การซื้อขายสัตว์น้ำ (APD) (ครึ่ง)		ออกหนังสือกำกับการจำหน่าย สัตว์น้ำและลูกพันธุ์สัตว์น้ำ (ครึ่ง/ฉบับ)		ใบอนุญาตขาย อาหารสัตว์ (ฉบับ)	หนังสือรับรองเป็นผู้ออก หนังสือกำกับการจำหน่าย สัตว์น้ำสวยงามเพื่อการส่งออก (ฉบับ)
	ให้คำแนะนำ	ยื่นคำขอต่ออายุ	ให้คำแนะนำ	ยื่นคำขอ	ให้คำแนะนำ	ยื่นคำขอ สอ.1(1)	ยื่นคำขอ สอ.1(2)	ให้คำแนะนำ	รหัส OTP/เปิดใช้งานระบบ	สัตว์น้ำ	ลูกพันธุ์สัตว์น้ำ		
ต.ค.-63	10	15	15	0	0	0	2	20	30	5	3	0	0
พ.ย.-63	20	10	5	10	2	1	3	25	30	5	0	1	1
ธ.ค.-63	7	23	13	7	0	0	2	30	30	5	3	13	2
ม.ค.-64	13	20	5	8	0	1	5	25	30	5	3	1	0
ก.พ.-64	15	30	5	10	1	1	2	30	30	5	0	0	2
รวม	<u>65</u>	<u>98</u>	<u>43</u>	<u>35</u>	<u>3</u>	<u>3</u>	<u>14</u>	<u>130</u>	<u>150</u>	<u>25</u>	<u>9</u>	<u>15</u>	<u>5</u>