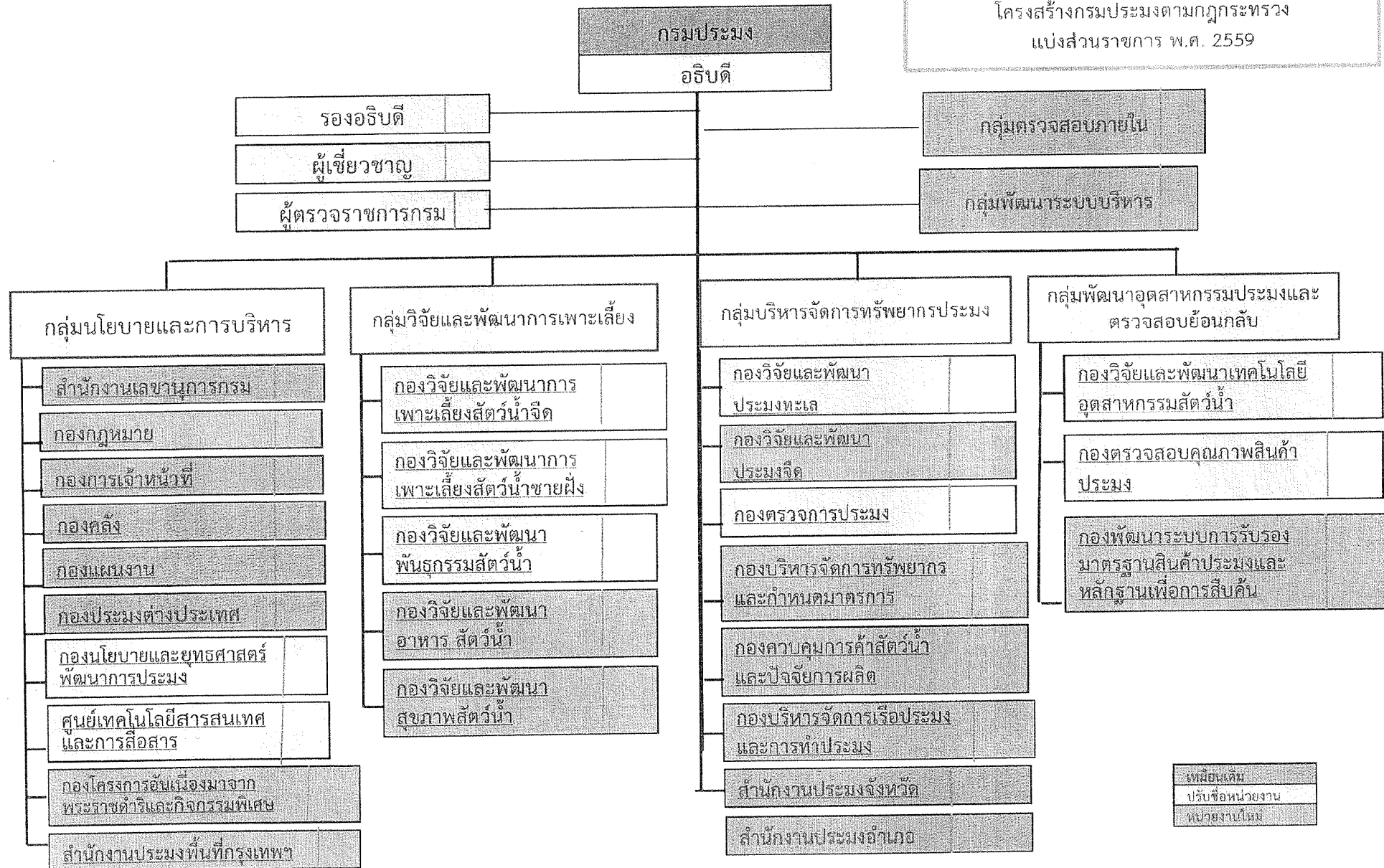


โครงสร้างกรมประมงตามกฎหมายกระทรวง  
 แบ่งส่วนราชการ พ.ศ. 2559



เพ็ญเค็ม  
 ปรับชื่อหน่วยงาน  
 หน่วยงานใหม่

## แผนภูมิโครงสร้างและอัตรา

<div style="border: 1px solid black; padding: 5px; width: fit-content; margin: 0 auto;">สำนักงานประมงจังหวัดสงขลา</div>	
ผู้อำนวยการเฉพาะด้าน (วิชาการประมง/ปฏิบัติการประมง) สูง	

กลุ่มบริหารและยุทธศาสตร์	

กลุ่มพัฒนาและส่งเสริม อาชีพการประมง	

กลุ่มบริหารจัดการ ด้านการประมง	

สำนักงานประมงอำเภอ ๑๖ อำเภอ	

- งานอำนวยการ งานสารบรรณ งานงบประมาณ งานการเงินและบัญชี งานพัสดุ งานบุคลากร
- เผยแพร่ข้อมูล ข่าวสารและประชาสัมพันธ์งานด้านการประมงในระบบสารสนเทศ
- จัดทำแผนยุทธศาสตร์ด้านการประมงประจำจังหวัด
- และฐานข้อมูลด้านการประมง

- วิจัย และประเมินเทคโนโลยีด้านการประมงทุกสาขา เพื่อสนับสนุนและกำกับดูแลให้เกิดธุรกิจและอาชีพการประมงที่เหมาะสม เป็นไปตามกฎหมาย
- ส่งเสริม พัฒนาอาชีพการประมง การแก้ไขปัญหาทางด้านการเพาะเลี้ยงสัตว์น้ำภายในเขตจังหวัด/กลุ่มจังหวัด
- สนับสนุนการปฏิบัติงานของเลขานุการของคณะกรรมการประมงประจำจังหวัด

- ควบคุมและกำกับดูแลการเพาะเลี้ยงสัตว์น้ำและการทำการประมงให้เป็นไปตามกฎหมาย
- ดำเนินการออกใบอนุญาต หนังสืออนุญาต หนังสือรับรอง และรับจดทะเบียนทำเทียบเรือประมงและเรือขนถ่ายสัตว์น้ำหรือเรือเก็บรักษาสัตว์น้ำตามที่กฎหมายกำหนด

- ส่งเสริมและสนับสนุนให้เกิดธุรกิจและอาชีพการประมงที่เหมาะสม
- กำกับดูแลให้การประกอบธุรกิจและการประกอบอาชีพการประมงเป็นไปตามกฎหมาย
- ควบคุมและกำกับดูแลการเพาะเลี้ยงสัตว์น้ำและการทำการประมงให้เป็นไปตามกฎหมาย
- จัดทำแผนพัฒนาด้านการประมงและฐานข้อมูลด้านการประมง

