

รายงานการปฏิบัติงาน ประจำเดือนกรกฎาคม ๒๕๖๑
ศูนย์ควบคุมการแจ้งเข้า-ออกเรือประมง ปัตตานี

หน่วยงาน : ศูนย์ควบคุมการแจ้งเข้า-ออกเรือประมง ปัตตานี
ที่อยู่ : ๑๒๓/๑๘ ถ.นาเกลือ ต.บานา อ.เมือง จ.ปัตตานี ๙๔๐๐๐
ติดต่อ : ๐๗๓ ๔๑๔๒๑๓๓ และ ๐๗๓ ๔๑๔๒๑๓
E-mail : pattanipipo@gmail.com
Website : <https://www.fisheries.go.th/local/index.php/main/site๒/pipo-pattani>
อัตรากำลัง : บุคลากรรวมทั้งสิ้น ๑๙ คน ประกอบด้วย

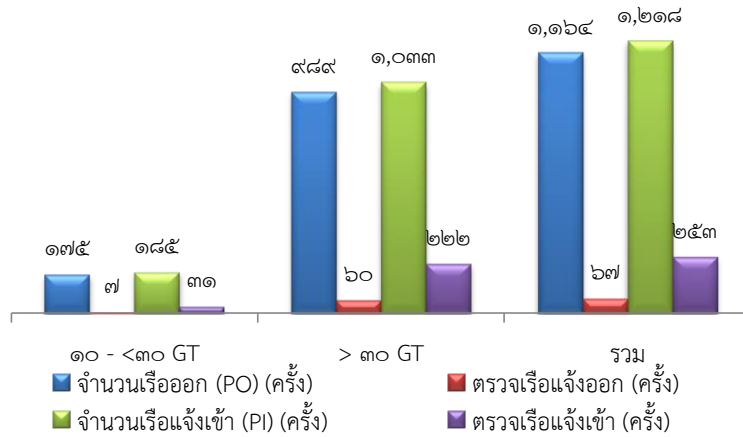
๑. นายฟุรกอน หาบหา	นักวิชาการประมงปฏิบัติการ
๒. นายฟารีซี มะหมัด	นักวิชาการประมงปฏิบัติการ
๓. นางสาวนางสาวแวคคอดีเยาะ แวสะแลแม	นักวิชาการประมงปฏิบัติการ
๔. นายกมลภพ มณีราช	เจ้าพนักงานสื่อสาร (ชำนาญงาน)
๕. นายธีรศักดิ์ กาญจนเพชร	นักวิชาการประมง
๖. นางสาวนางสาวซารีฮะห์ หะยีแยณา	นักวิชาการประมง
๗. นางสาวเกษสุดา หน่อทอง	นักวิชาการประมง
๘. นายสุวิทย์ ณ รังสี	เจ้าหน้าที่สื่อสาร
๙. นายอุสมาน บินหามะ	จ้างเหมาบริหาร สุ่มตรวจหน้าท่าฯ
๑๐. นางสาวอมิตตา แดงวิเชียร	จ้างเหมาบริหาร สุ่มตรวจหน้าท่าฯ
๑๑. นางสาวศิริวรรณ นนทิกาล	จ้างเหมาบริการ สุ่มตรวจหน้าท่าฯ
๑๒. นายอัปดุลรอเซาะ เจะเลาะ	จ้างเหมาบริการ สุ่มตรวจหน้าท่าฯ
๑๓. นายอัปดุลเลาะมาน หะมะ	จ้างเหมาบริการ สุ่มตรวจหน้าท่าฯ
๑๔. นางสาวรอซีดะห์ กะลูแป	จ้างเหมาบริการ สุ่มตรวจหน้าท่าฯ
๑๕. นางสาวอาริณี มูนิ๊ะ	จ้างเหมาบริการ สุ่มตรวจหน้าท่าฯ
๑๖. นางสาวปิ่นอนงค์ ชูสุทธิ์	จ้างเหมาบริการ สุ่มตรวจหน้าท่าฯ
๑๗. นายณัฐวัฒน์ คำแก้ว	จ้างเหมาบริการ เจ้าหน้าที่สื่อสาร
๑๘. นายชชภณ คำแก้ว	จ้างเหมาบริการ เจ้าหน้าที่สื่อสาร
๑๙. นางสาวนิโรสนา ศรีตุลาการ	จ้างเหมาบริการ แม่บ้าน

ผลการปฏิบัติงานประจำเดือนกรกฎาคม ๒๕๖๑

๑. ปริมาณการแจ้งเข้า-ออกเรือประมงพาณิชย์ (แผนภาพที่ ๑๙)

- ๑.๑ ขนาดต่ำกว่า ๓๐ ตันกรอส แจ้งออก ๑๓๕ ครั้ง ตรวจจริง ๗ ครั้ง คิดเป็น ๔.๐๐%
- ๑.๒ ขนาดต่ำกว่า ๓๐ ตันกรอส แจ้งเข้า ๑๘๕ ครั้ง ตรวจจริง ๓๑ ครั้ง คิดเป็น ๑๖.๗๖%
- ๑.๓ ขนาด ๓๐ ตันกรอสขึ้นไป แจ้งออก ๙๘๙ ครั้ง ตรวจจริง ๖๐ ครั้ง คิดเป็น ๖.๐๗%
- ๑.๔ ขนาด ๓๐ ตันกรอสขึ้นไป แจ้งเข้า ๑๐๓๓ ครั้ง ตรวจจริง ๒๒๒ ครั้ง คิดเป็น ๒๑.๕๙%

การแจ้งเข้า-ออกเรือประมง ประจำเดือนกรกฎาคม ๒๕๖๑

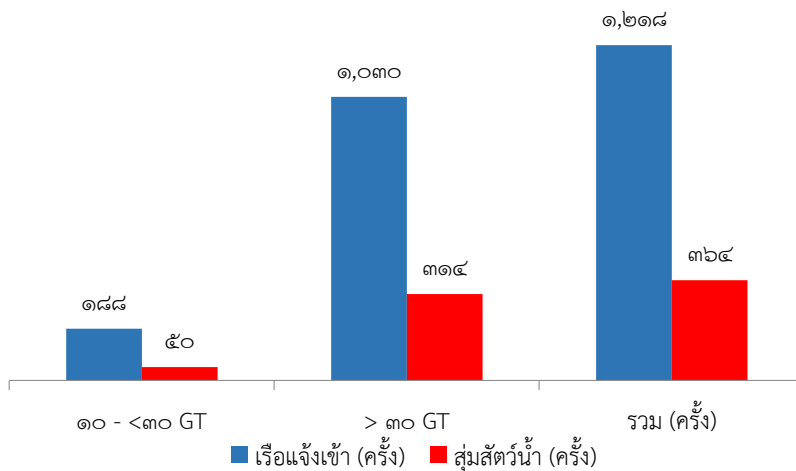


แผนภาพที่ ๑๙ ปริมาณการแจ้งเข้า-ออกเรือประมงพาณิชย์

๒. ปริมาณการสุ่มตรวจสัตว์น้ำหน้าท่าเทียบเรือ (แผนภาพที่ ๒๐)

- ๒.๑ ขนาดต่ำกว่า ๓๐ ตันกรอส แจ้งเข้า ๑๘๘ ครั้ง ตรวจจริง ๕๐ ครั้ง คิดเป็น ๒๖.๖๐%
- ๒.๒ ขนาด ๓๐ ตันกรอสขึ้นไป แจ้งเข้า ๑,๐๓๐ ครั้ง ตรวจจริง ๓๑๔ ครั้ง คิดเป็น ๓๐.๔๙%

การสุ่มสัตว์น้ำหน้าท่าเทียบเรือ ประจำเดือนกรกฎาคม ๒๕๖๑

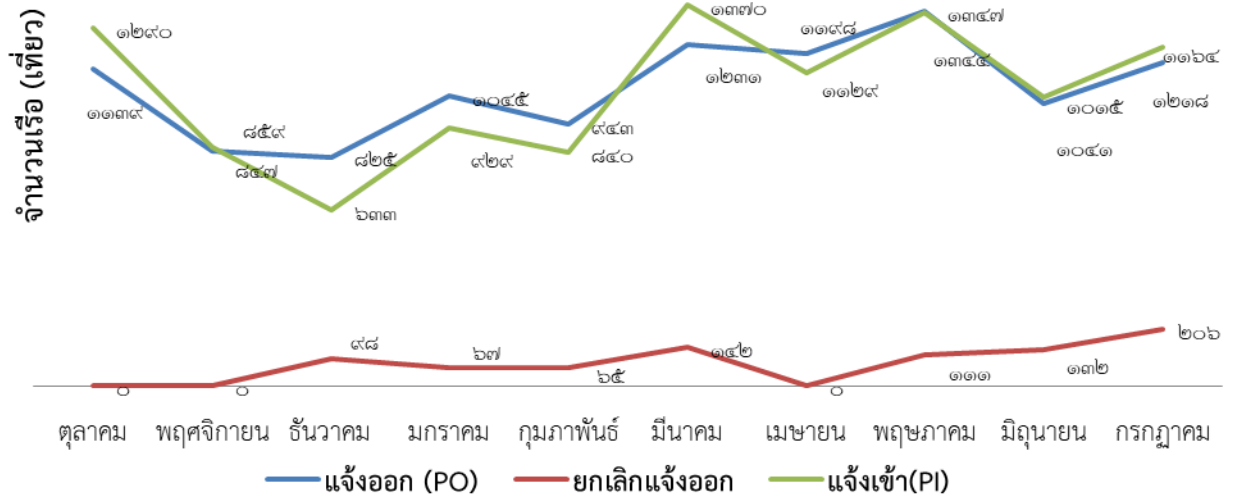


แผนภาพที่ ๑๙ ปริมาณการสุ่มตรวจสัตว์น้ำหน้าท่าเทียบเรือ

๓. ปริมาณการแจ้งเข้า-ออกเรือประมงพาณิชย์ประจำปีงบประมาณ ๒๕๖๑ (แผนภาพที่ ๒๑)

รายงานปริมาณการแจ้งเข้า-ออกเรือประมงพาณิชย์ที่แจ้งกับศจร.ปัตตานี ตั้งแต่ตุลาคม ๒๕๖๐ ถึง กรกฎาคม ๒๕๖๑

สถิติการแจ้งเข้าออกเรือประมง ประจำปีงบประมาณ ๒๕๖๑



แผนภาพที่ ๒๑ ปริมาณการแจ้งเข้า-ออกเรือประมงประจำปีงบประมาณ ๒๕๖๑