

รายงานการปฏิบัติงาน ประจำเดือนมิถุนายน ๒๕๖๑
ศูนย์ควบคุมการแจ้งเข้า-ออกเรือประมง ปัตตานี

หน่วยงาน : ศูนย์ควบคุมการแจ้งเข้า-ออกเรือประมง ปัตตานี
ที่อยู่ : ๑๒๓/๑๘ ถ.นาเกลือ ต.บานา อ.เมือง จ.ปัตตานี ๙๔๐๐๐
ติดต่อ : ๐๗๓ ๔๑๔๒๑๓ และ ๐๗๓ ๔๑๔๒๑๓
E-mail : pattanipipo@gmail.com
Website : <https://www.fisheries.go.th/local/index.php/main/site๒/pipo-pattani>
อัตรากำลัง : บุคลากรรวมทั้งสิ้น ๑๙ คน ประกอบด้วย

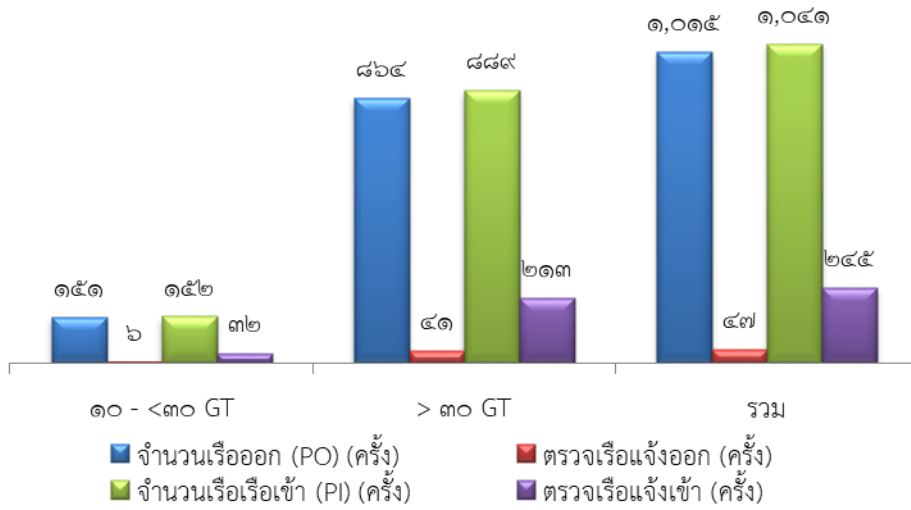
๑. นายฟุรกอน หาบหา	นักวิชาการประมงปฏิบัติการ
๒. นายฟารีซี มะหมัด	นักวิชาการประมงปฏิบัติการ
๓. นางสาวนางสาวแวคคาลีเยาะ แวสะแลแม	นักวิชาการประมงปฏิบัติการ
๔. นายกมลภพ มณีราช	เจ้าพนักงานสื่อสาร (ชำนาญงาน)
๕. นายธีรศักดิ์ กาญจนเพชร	นักวิชาการประมง
๖. นางสาวนางสาวซารีฮะห์ หะยีแยณา	นักวิชาการประมง
๗. นางสาวเกษสุดา หน่อทอง	นักวิชาการประมง
๘. นายสุวิทย์ ณ รังสี	เจ้าหน้าที่สื่อสาร
๙. นายอุสมาน บินหามะ	จ้างเหมาบริหาร สุ่มตรวจหน้าท่าฯ
๑๐. นางสาวอมิตตา แดงวิเชียร	จ้างเหมาบริหาร สุ่มตรวจหน้าท่าฯ
๑๑. นางสาวศิริวรรณ นนทิกาล	จ้างเหมาบริการ สุ่มตรวจหน้าท่าฯ
๑๒. นายอัปดุลรอเซาะ เจะเลาะ	จ้างเหมาบริการ สุ่มตรวจหน้าท่าฯ
๑๓. นายอัปดุลเถาะมาน หะมะ	จ้างเหมาบริการ สุ่มตรวจหน้าท่าฯ
๑๔. นางสาวรอซีดะห์ กะลูแป	จ้างเหมาบริการ สุ่มตรวจหน้าท่าฯ
๑๕. นางสาวอารีณี มูนิะ	จ้างเหมาบริการ สุ่มตรวจหน้าท่าฯ
๑๖. นางสาวปิ่นอนงค์ ชูสุทธิ	จ้างเหมาบริการ สุ่มตรวจหน้าท่าฯ
๑๗. นายณัฐวัฒน์ คำแก้ว	จ้างเหมาบริการ เจ้าหน้าที่สื่อสาร
๑๘. นายชฆน ดำแก้ว	จ้างเหมาบริการ เจ้าหน้าที่สื่อสาร
๑๙. นางสาวนิโรสนา ศรีตุลาการ	จ้างเหมาบริการ แม่บ้าน

ผลการปฏิบัติงานประจำเดือนมิถุนายน ๒๕๖๑

๑. ปริมาณการแจ้งเข้า-ออกเรือประมงพาณิชย์ (แผนภาพที่ ๑๗)

- ๑.๑ ขนาดต่ำกว่า ๓๐ ตันกรอส แจ้งออก ๑๕๑ ครั้ง ตรวจจริง ๖ ครั้ง คิดเป็น ๓.๙๗%
- ๑.๒ ขนาดต่ำกว่า ๓๐ ตันกรอส แจ้งเข้า ๑๕๒ ครั้ง ตรวจจริง ๓๒ ครั้ง คิดเป็น ๒๑.๐๕%
- ๑.๓ ขนาด ๓๐ ตันกรอสขึ้นไป แจ้งออก ๘๖๔ ครั้ง ตรวจจริง ๔๑ ครั้ง คิดเป็น ๔.๗๕%
- ๑.๔ ขนาด ๓๐ ตันกรอสขึ้นไป แจ้งเข้า ๘๘๙ ครั้ง ตรวจจริง ๒๑๓ ครั้ง คิดเป็น ๒๓.๙๖%

การแจ้งเข้า-ออกเรือประมง ประจำเดือนมิถุนายน ๒๕๖๑



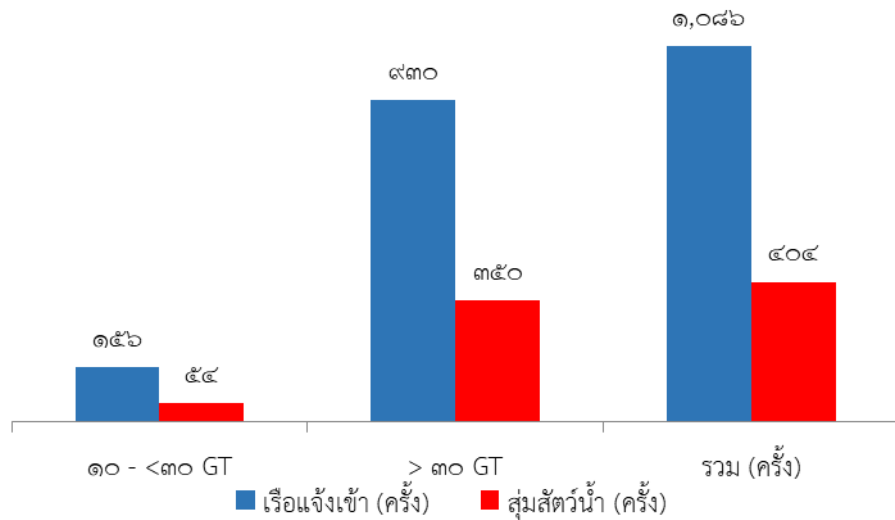
แผนภาพที่ ๑๗ ปริมาณการแจ้งเข้า-ออกเรือประมงพาณิชย์

๒. ปริมาณการสุ่มตรวจสัตว์น้ำหน้าท่าเทียบเรือ (แผนภาพที่ ๑๘)

๒.๑ ขนาดต่ำกว่า ๓๐ ตันกรอส แจ้งเข้า ๑๕๖ ครั้ง ตรวจจริง ๕๔ ครั้ง คิดเป็น ๓๔.๖๒%

๒.๒ ขนาด ๓๐ ตันกรอสขึ้นไป แจ้งเข้า ๙๓๐ ครั้ง ตรวจจริง ๓๕๐ ครั้ง คิดเป็น ๓๗.๖๓%

การสุ่มสัตว์น้ำหน้าท่าเทียบเรือ ประจำเดือนมิถุนายน ๒๕๖๑



แผนภาพที่ ๑๘ ปริมาณการสุ่มตรวจสัตว์น้ำหน้าท่าเทียบเรือ