

รายงานการปฏิบัติงาน ประจำเดือนพฤษภาคม ๒๕๖๑
ศูนย์ควบคุมการแจ้งเข้า-ออกเรือประมง ปัตตานี

หน่วยงาน : ศูนย์ควบคุมการแจ้งเข้า-ออกเรือประมง ปัตตานี
ที่อยู่ : ๑๒๓/๑๘ ถ.นาเกลือ ต.บานา อ.เมือง จ.ปัตตานี ๙๔๐๐๐
ติดต่อ : ๐๗๓ ๔๑๔๒๑๓ และ ๐๗๓ ๔๑๔๒๑๓
E-mail : pattanipipo@gmail.com
Website : <https://www.fisheries.go.th/local/index.php/main/site๒/pipo-pattani>
อัตรากำลัง : บุคลากรรวมทั้งสิ้น ๑๙ คน ประกอบด้วย

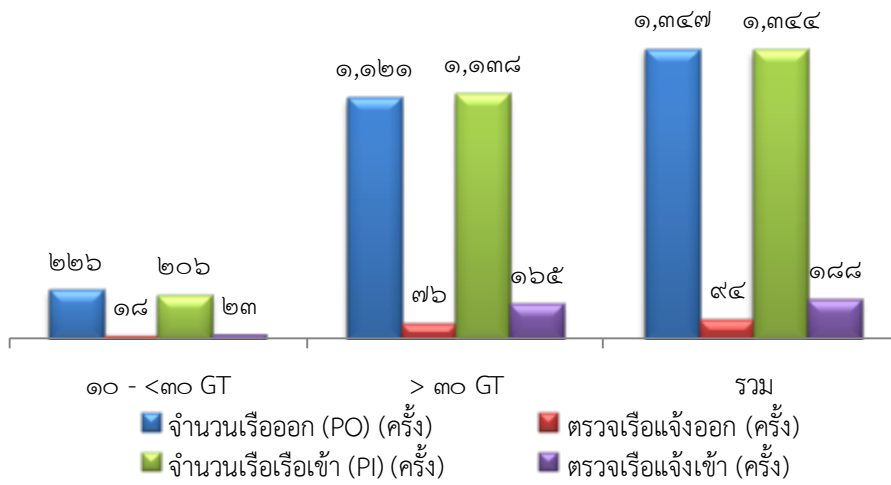
๑. นายฟุรกอน หาบหา	นักวิชาการประมงปฏิบัติการ
๒. นายฟารีซี มะหมัด	นักวิชาการประมงปฏิบัติการ
๓. นางสาวนางสาวแวคคอลลีเยาะ แวสะแลแม	นักวิชาการประมงปฏิบัติการ
๔. นายกมลภพ มณีราช	เจ้าพนักงานสื่อสาร (ชำนาญงาน)
๕. นายธีรศักดิ์ กาญจนเพชร	นักวิชาการประมง
๖. นางสาวนางสาวซาริฮะห์ หะยีแยณา	นักวิชาการประมง
๗. นางสาวเกษสุดา หน่อทอง	นักวิชาการประมง
๘. นายสุวิทย์ ณ รังสี	เจ้าหน้าที่สื่อสาร
๙. นายอุสมาน บินหามะ	จ้างเหมาบริหาร สุ่มตรวจหน้าท่าฯ
๑๐. นางสาวอมิตตา แต่งวิเชียร	จ้างเหมาบริหาร สุ่มตรวจหน้าท่าฯ
๑๑. นางสาวศิริวรรณ นนทิกาล	จ้างเหมาบริการ สุ่มตรวจหน้าท่าฯ
๑๒. นายอับลูรอเซาะ เจะเลาะ	จ้างเหมาบริการ สุ่มตรวจหน้าท่าฯ
๑๓. นายอับลูเถาะมาน หะมะ	จ้างเหมาบริการ สุ่มตรวจหน้าท่าฯ
๑๔. นางสาวรอซีตะห์ กะลูแป	จ้างเหมาบริการ สุ่มตรวจหน้าท่าฯ
๑๕. นางสาวอาริณี มูนิะ	จ้างเหมาบริการ สุ่มตรวจหน้าท่าฯ
๑๖. นางสาวปิ่นอนงค์ ชูสุทธิ์	จ้างเหมาบริการ สุ่มตรวจหน้าท่าฯ
๑๗. นายณัฐวัฒน์ คำแก้ว	จ้างเหมาบริการ เจ้าหน้าที่สื่อสาร
๑๘. นายธชกณ คำแก้ว	จ้างเหมาบริการ เจ้าหน้าที่สื่อสาร
๑๙. นางสาวนิโรสนา ศรีตุลาการ	จ้างเหมาบริการ แม่บ้าน

๑. ปริมาณการแจ้งเข้า-ออกเรือประมงพาณิชย์ (แผนภาพที่ ๑๕)

- ๑.๑ ขนาดต่ำกว่า ๓๐ ตันกรอส แจ้งออก ๒๒๖ ครั้ง ตรวจจริง ๑๘ ครั้ง คิดเป็น ๗.๙๖%
- ๑.๒ ขนาดต่ำกว่า ๓๐ ตันกรอส แจ้งเข้า ๒๐๖ ครั้ง ตรวจจริง ๒๓ ครั้ง คิดเป็น ๑๑.๑๗%
- ๑.๓ ขนาด ๓๐ ตันกรอสขึ้นไป แจ้งออก ๑๑๒๑ ครั้ง ตรวจจริง ๗๖ ครั้ง คิดเป็น ๖.๗๘%

๑.๔ ขนาด ๓๐ ต้นกรอสขึ้นไป แจ้งเข้า ๑๑๓๘ ครั้ง ตรวจสอบจริง ๑๖๕ ครั้ง คิดเป็น ๔.๐๑%

การแจ้งเข้า-ออกเรือประมง ประจำเดือน พฤษภาคม ๒๕๖๑



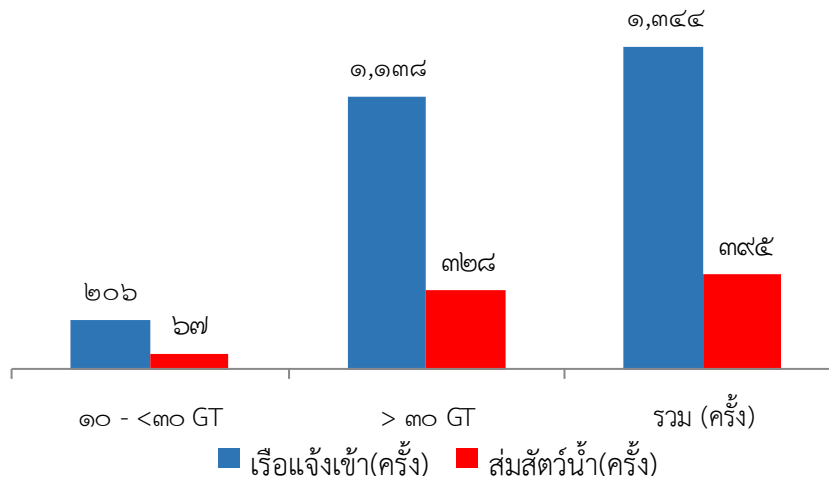
แผนภาพที่ ๑๕ ปริมาณการแจ้งเข้า-ออกเรือประมงพาณิชย์

๒. ปริมาณการสุ่มตรวจสัตว์น้ำหน้าท่าเทียบเรือ (แผนภาพที่ ๑๖)

๒.๑ ขนาดต่ำกว่า ๓๐ ต้นกรอส แจ้งเข้า ๒๐๖ ครั้ง ตรวจสอบจริง ๖๗ ครั้ง คิดเป็น ๓๒.๕๒%

๒.๒ ขนาด ๓๐ ต้นกรอสขึ้นไป แจ้งเข้า ๑๑๓๘ ครั้ง ตรวจสอบจริง ๓๒๘ ครั้ง คิดเป็น ๒๙.๓๙%

การสุ่มสัตว์น้ำหน้าท่าเทียบเรือ ประจำเดือน พฤษภาคม ๒๕๖๑



แผนภาพที่ ๑๖ ปริมาณการสุ่มตรวจสัตว์น้ำหน้าท่าเทียบเรือ