

รายงานการปฏิบัติงาน ประจำเดือนกุมภาพันธ์ ๒๕๖๑
ศูนย์ควบคุมการแจ้งเข้า-ออกเรือประมง ปัตตานี

หน่วยงาน : ศูนย์ควบคุมการแจ้งเข้า-ออกเรือประมง ปัตตานี
ที่อยู่ : ๑๒๓/๑๘ ถ.นาเกลือ ต.บานา อ.เมือง จ.ปัตตานี ๙๔๐๐๐
ติดต่อ : ๐๗๓ ๔๑๔๒๑๓ และ ๐๗๓ ๔๑๔๒๑๓
E-mail : pattanipipo@gmail.com
Website : <https://www.fisheries.go.th/local/index.php/main/site๒/pipo-pattani>
อัตรากำลัง : บุคลากรรวมทั้งสิ้น ๑๙ คน ประกอบด้วย

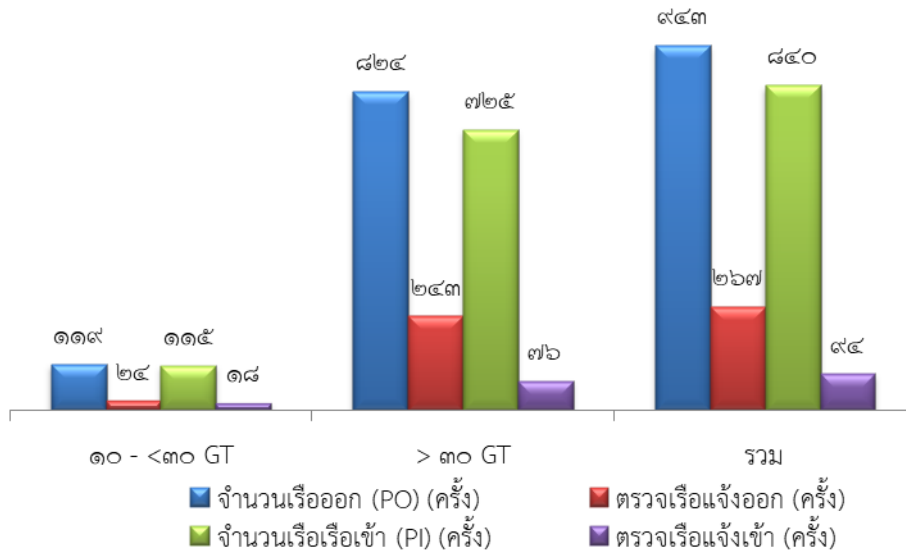
๑. นายฟารีซี มะหมัด	นักวิชาการประมงปฏิบัติการ
๒. นายกอดัร คล่องแคล่ว	นักวิชาการประมงปฏิบัติการ
๓. นายเจนณรงค์ แจ่มกระจ่าง	นักวิชาการประมงปฏิบัติการ
๔. นางสาวนางสาวแวคคิเลียะ แวสะแลแม	นักวิชาการประมงปฏิบัติการ
๕. นายกมลภพ มณีราช	เจ้าพนักงานสื่อสาร (ชำนาญงาน)
๖. นายธีรศักดิ์ กาญจนเพชร	นักวิชาการประมง
๗. นางสาวนางสาวซารีฮะห์ หะยีแยณา	นักวิชาการประมง
๘. นางสาวเกษสุตา หน่อทอง	นักวิชาการประมง
๙. นายสุวิทย์ ณ รังสี	เจ้าหน้าที่สื่อสาร
๑๐. นายอุสมาน บินหามะ	จ้างเหมาบริการ สุ่มตรวจหน้าท่าฯ
๑๑. นางสาวอมิตตา แต่งวิเชียร	จ้างเหมาบริการ สุ่มตรวจหน้าท่าฯ
๑๒. นางสาวศิริวรรณ นนทิกาล	จ้างเหมาบริการ สุ่มตรวจหน้าท่าฯ
๑๓. นายอัปดุลรอเซะ เจะเลาะ	จ้างเหมาบริการ สุ่มตรวจหน้าท่าฯ
๑๔. นายอัปดุลเลาะมาน หะมะ	จ้างเหมาบริการ สุ่มตรวจหน้าท่าฯ
๑๕. นางสาวรอซีดะห์ กะลุแป	จ้างเหมาบริการ สุ่มตรวจหน้าท่าฯ
๑๖. นางสาวอาริณี มูนิะ	จ้างเหมาบริการ สุ่มตรวจหน้าท่าฯ
๑๗. นางสาวปิ่นอนงค์ ชูสุทธิ	จ้างเหมาบริการ สุ่มตรวจหน้าท่าฯ
๑๘. นายณัฐวัฒน์ คำแก้ว	จ้างเหมาบริการ เจ้าหน้าที่สื่อสาร
๑๙. นายธชภณ คำแก้ว	จ้างเหมาบริการ เจ้าหน้าที่สื่อสาร

ผลการปฏิบัติงานประจำเดือนกุมภาพันธ์ ๒๕๖๑

๙. ปริมาณการแจ้งเข้า-ออกเรือประมงพาณิชย์ (แผนภาพที่ ๙)

- ๙.๑ ขนาดต่ำกว่า ๓๐ ตันกรอส แจ้งออก ๑๑๙ ครั้ง ตรวจจริง ๒๔ ครั้ง คิดเป็น ๒๐.๑๗%
- ๙.๒ ขนาดต่ำกว่า ๓๐ ตันกรอส แจ้งเข้า ๑๑๕ ครั้ง ตรวจจริง ๑๘ ครั้ง คิดเป็น ๑๕.๖๕%
- ๙.๓ ขนาด ๓๐ ตันกรอสขึ้นไป แจ้งออก ๘๒๔ ครั้ง ตรวจจริง ๒๔๓ ครั้ง คิดเป็น ๒๙.๔๙%
- ๙.๔ ขนาด ๓๐ ตันกรอสขึ้นไป แจ้งเข้า ๗๒๕ ครั้ง ตรวจจริง ๗๖ ครั้ง คิดเป็น ๑๐.๔๘%

การแจ้งเข้า-ออกเรือประมง ประจำเดือน กุมภาพันธ์ ๒๕๖๑

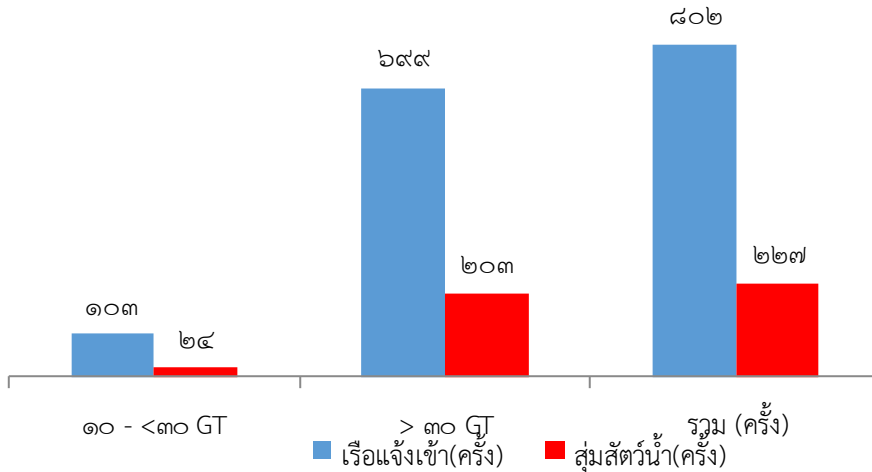


แผนภาพที่ ๙ ปริมาณการแจ้งเข้า-ออกเรือประมงพาณิชย์

๑๐. ปริมาณการสุ่มตรวจสัตว์น้ำหน้าท่าเทียบเรือ (แผนภาพที่ ๑๐)

- ๙.๑ ขนาดต่ำกว่า ๓๐ ตันกรอส แจ้งเข้า ๑๐๓ ครั้ง ตรวจสอบจริง ๒๔ ครั้ง คิดเป็น ๒๓.๓๐%
- ๙.๒ ขนาด ๓๐ ตันกรอสขึ้นไป แจ้งเข้า ๖๙๙ ครั้ง ตรวจสอบจริง ๒๐๓ ครั้ง คิดเป็น ๒๙.๐๔%

การสุ่มสัตว์น้ำหน้าท่าเทียบเรือ ประจำเดือนกุมภาพันธ์ ๒๕๖๑



แผนภาพที่ ๑๐ ปริมาณการสุ่มตรวจสัตว์น้ำหน้าท่าเทียบเรือ