

รายงานการปฏิบัติงาน ประจำเดือนธันวาคม ๒๕๖๐  
ศูนย์ควบคุมการแจ้งเข้า-ออกเรือประมง ปัตตานี

-----

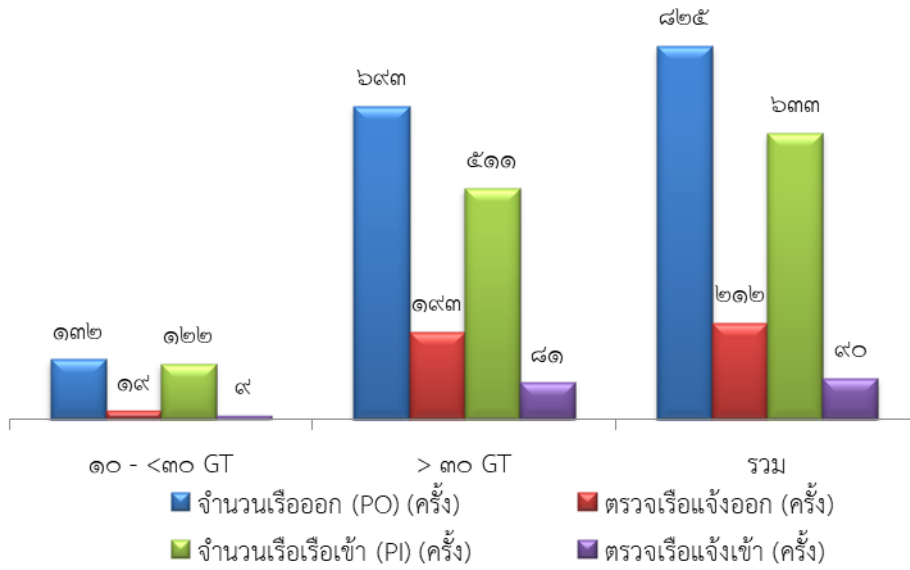
หน่วยงาน	: ศูนย์ควบคุมการแจ้งเข้า-ออกเรือประมง ปัตตานี	
ที่อยู่	: ๑๒๓/๑๘ ถ.นาเกลือ ต.บานา อ.เมือง จ.ปัตตานี ๙๔๐๐๐	
ติดต่อ	: ๐๗๓ ๔๑๔๒๑๓ และ ๐๗๓ ๔๑๔๒๑๓	
E-mail	: pattanipipo@gmail.com	
Website	: <a href="https://www.fisheries.go.th/local/index.php/main/site๒/pipo-pattani">https://www.fisheries.go.th/local/index.php/main/site๒/pipo-pattani</a>	
อัตรากำลัง	: บุคลากรรวมทั้งสิ้น ๑๘ คน ประกอบด้วย	
	๑. นายฟารีซี มะหมัด	นักวิชาการประมงปฏิบัติการ
	๒. นายกอดัร คล่องแคล่ว	นักวิชาการประมงปฏิบัติการ
	๓. นายเจนณรงค์ แจ่มกระจ่าง	นักวิชาการประมงปฏิบัติการ
	๔. นางสาวนางสาวแวคคิเลียะ แวสะแลแม	นักวิชาการประมงปฏิบัติการ
	๕. นายกมลภพ มณีราช	เจ้าพนักงานสื่อสาร (ชำนาญงาน)
	๖. นายธีรศักดิ์ กาญจนเพชร	นักวิชาการประมง
	๗. นางสาวนางสาวซารีฮะห์ หะยีแยณา	นักวิชาการประมง
	๘. นางสาวเกษสุตา หน่อทอง	นักวิชาการประมง
	๙. นายสุวิทย์ ณ รังสี	เจ้าหน้าที่สื่อสาร
	๑๐. นายอุสมาน บินหามะ	จ้างเหมาบริการ สุ่มตรวจหน้าท่าฯ
	๑๑. นางสาวอมิตตา แตงวิเชียร	จ้างเหมาบริการ สุ่มตรวจหน้าท่าฯ
	๑๒. นางสาวศิริวรรณ นนทิกาล	จ้างเหมาบริการ สุ่มตรวจหน้าท่าฯ
	๑๓. นายอัปดุลรอเซะ เจะเลาะ	จ้างเหมาบริการ สุ่มตรวจหน้าท่าฯ
	๑๔. นายอัปดุลเลาะมาน หะมะ	จ้างเหมาบริการ สุ่มตรวจหน้าท่าฯ
	๑๕. นางสาวรอซีดะห์ กะลู่แป	จ้างเหมาบริการ สุ่มตรวจหน้าท่าฯ
	๑๖. นางสาวอาริณี มูนิะ	จ้างเหมาบริการ สุ่มตรวจหน้าท่าฯ
	๑๗. นางสาวปิ่นอนงค์ ชูสุทธิ	จ้างเหมาบริการ สุ่มตรวจหน้าท่าฯ
	๑๘. นายณัฐวัฒน์ คำแก้ว	จ้างเหมาบริการ เจ้าหน้าที่สื่อสาร
	๑๙. นายธชภณ คำแก้ว	จ้างเหมาบริการ เจ้าหน้าที่สื่อสาร

ผลการปฏิบัติงานประจำเดือนธันวาคม ๒๕๖๐

๑. ปริมาณการแจ้งเข้า-ออกเรือประมงพาณิชย์ (แผนภาพที่ ๑)

- ๑.๑ ขนาดต่ำกว่า ๓๐ ตันกรอส แจ้งออก ๑๓๒ ครั้ง ตรวจจริง ๑๙ ครั้ง คิดเป็น ๑๔.๓๙%
- ๑.๒ ขนาดต่ำกว่า ๓๐ ตันกรอส แจ้งเข้า ๑๒๒ ครั้ง ตรวจจริง ๙ ครั้ง คิดเป็น ๗.๓๘%
- ๑.๓ ขนาด ๓๐ ตันกรอสขึ้นไป แจ้งออก ๖๙๓ ครั้ง ตรวจจริง ๑๙๓ ครั้ง คิดเป็น ๒๗.๘๕%
- ๑.๔ ขนาด ๓๐ ตันกรอสขึ้นไป แจ้งเข้า ๕๑๑ ครั้ง ตรวจจริง ๘๑ ครั้ง คิดเป็น ๑๕.๘๕%

การแจ้งเข้า-ออกเรือประมง ประจำเดือน ธันวาคม ๒๕๖๐



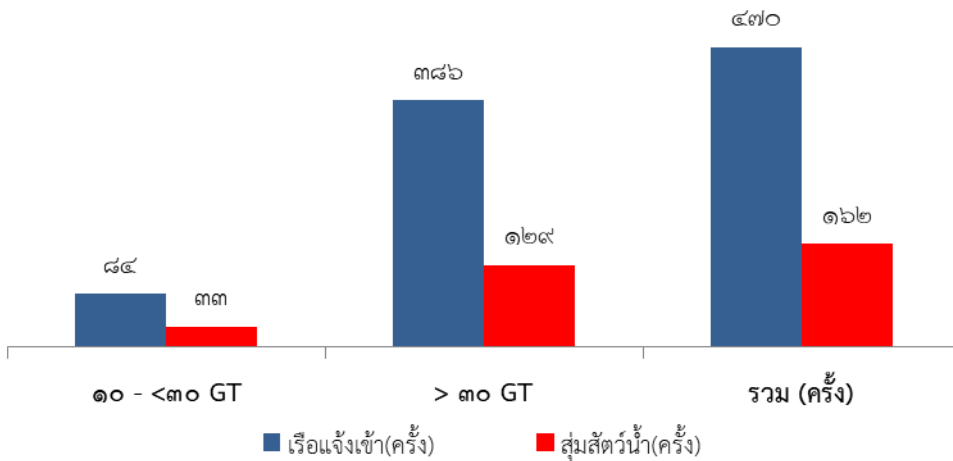
แผนภาพที่ ๑ ปริมาณการแจ้งเข้า-ออกเรือประมงพาณิชย์

๒. ปริมาณการสุ่มตรวจสัตว์น้ำหน้าท่าเทียบเรือ (แผนภาพที่ ๒)

๒.๑ ขนาดต่ำกว่า ๓๐ ตันกรอส แจ้งเข้า ๘๔ ครั้ง ตรวจสอบจริง ๓๓ ครั้ง คิดเป็น ๓๙.๒๙%

๒.๒ ขนาด ๓๐ ตันกรอสขึ้นไป แจ้งเข้า ๓๘๖ ครั้ง ตรวจสอบจริง ๑๒๙ ครั้ง คิดเป็น ๓๓.๔๒%

การสุ่มสัตว์น้ำหน้าท่าเทียบเรือ ประจำเดือนธันวาคม



แผนภาพที่ ๒ ปริมาณการสุ่มตรวจสัตว์น้ำหน้าท่าเทียบเรือ