

รายงานการปฏิบัติงาน ประจำเดือนตุลาคม ๒๕๖๐
ศูนย์ควบคุมการแจ้งเข้า-ออกเรือประมง ปัตตานี

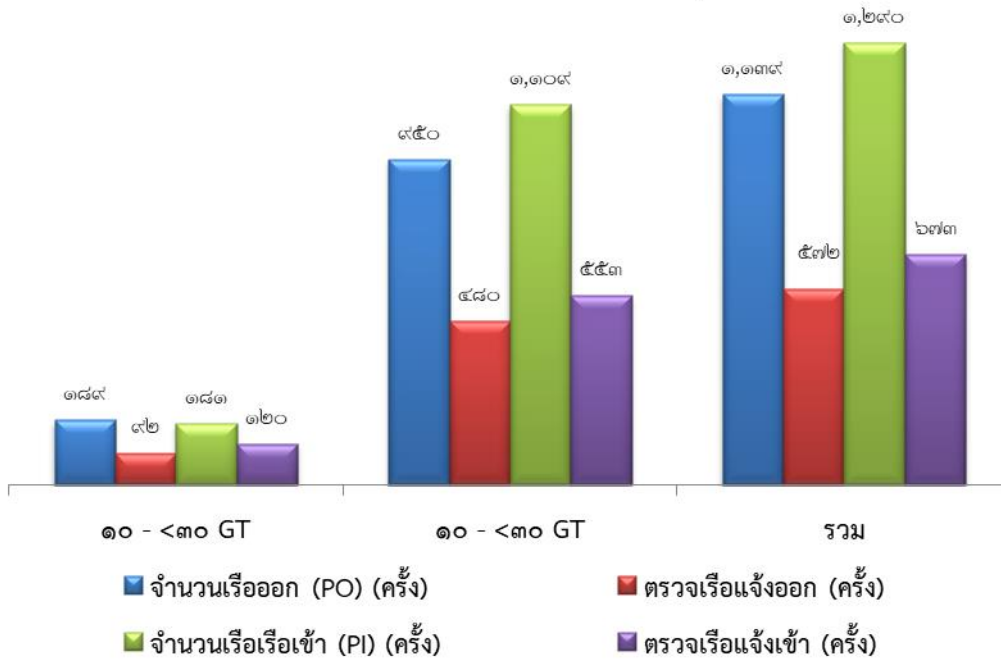
หน่วยงาน	: ศูนย์ควบคุมการแจ้งเข้า-ออกเรือประมง ปัตตานี	
ที่อยู่	: ๑๒๓/๑๘ ถ.นาเกลือ ต.บานา อ.เมือง จ.ปัตตานี ๙๔๐๐๐	
ติดต่อ	: ๐๗๓ ๔๑๔๒๑๓ และ ๐๗๓ ๔๑๔๒๑๓	
E-mail	: pattanipipo@gmail.com	
Website	: https://www.fisheries.go.th/local/index.php/main/site๒/pipo-pattani	
อัตรากำลัง	: บุคลากรรวมทั้งสิ้น ๑๙ คน ประกอบด้วย	
	๑. นายฟารีซี มะหมัด	นักวิชาการประมงปฏิบัติการ
	๒. นายกอดัร คล่องแคล่ว	นักวิชาการประมงปฏิบัติการ
	๓. นายเจนณรงค์ แจ่มกระจ่าง	นักวิชาการประมงปฏิบัติการ
	๔. นางสาวนางสาวแวคคิเลียะ แวสะแลแม	นักวิชาการประมงปฏิบัติการ
	๕. นายกมลภพ มณีราช	เจ้าพนักงานสื่อสาร (ชำนาญงาน)
	๖. นายธีรศักดิ์ กาญจนเพชร	นักวิชาการประมง
	๗. นางสาวนางสาวซารีฮะห์ หะยีแยณา	นักวิชาการประมง
	๘. นางสาวเกษสุดา หน่อทอง	นักวิชาการประมง
	๙. นายสุวิทย์ ณ รังสี	เจ้าหน้าที่สื่อสาร
	๑๐. นายอุสมาน บินหามะ	จ้างเหมาบริหาร สุ่มตรวจหน้าท่าฯ
	๑๑. นางสาวอมิตตา แตงวิเชียร	จ้างเหมาบริหาร สุ่มตรวจหน้าท่าฯ
	๑๒. นางสาวศิริวรรณ นนทิกาล	จ้างเหมาบริการ สุ่มตรวจหน้าท่าฯ
	๑๓. นายอัปดุลรอเซะ เจะเลาะ	จ้างเหมาบริการ สุ่มตรวจหน้าท่าฯ
	๑๔. นายอัปดุลเลาะมาน หะมะ	จ้างเหมาบริการ สุ่มตรวจหน้าท่าฯ
	๑๕. นางสาวรอชีตะห์ กะลูแป	จ้างเหมาบริการ สุ่มตรวจหน้าท่าฯ
	๑๖. นางสาวอาริณี มูนิะ	จ้างเหมาบริการ สุ่มตรวจหน้าท่าฯ
	๑๗. นางสาวปิ่นอนงค์ ชูสุทธิ	จ้างเหมาบริการ สุ่มตรวจหน้าท่าฯ
	๑๘. นายณัฐวัฒน์ คำแก้ว	จ้างเหมาบริการ เจ้าหน้าที่สื่อสาร
	๑๙. นายธชกณ คำแก้ว	จ้างเหมาบริการ เจ้าหน้าที่สื่อสาร

ผลการปฏิบัติงานประจำเดือนตุลาคม ๒๕๖๐

๑. ปริมาณการแจ้งเข้า-ออกเรือประมงพาณิชย์ (แผนภาพที่ ๑)

- ๑.๑ ขนาดต่ำกว่า ๓๐ ตันกรอส แจ้งออก ๑๘๙ ครั้ง ตรวจจริง ๙๒ ครั้ง คิดเป็น ๔๘.๖๘%
- ๑.๒ ขนาดต่ำกว่า ๓๐ ตันกรอส แจ้งเข้า ๑๘๑ ครั้ง ตรวจจริง ๑๒๐ ครั้ง คิดเป็น ๖๖.๓๐%
- ๑.๓ ขนาด ๓๐ ตันกรอสขึ้นไป แจ้งออก ๙๕๐ ครั้ง ตรวจจริง ๔๘๐ ครั้ง คิดเป็น ๕๐.๕๓%
- ๑.๔ ขนาด ๓๐ ตันกรอสขึ้นไป แจ้งเข้า ๑๑๐๙ ครั้ง ตรวจจริง ๕๕๓ ครั้ง คิดเป็น ๔๙.๘๖%

การแจ้งเข้า-ออกเรือประมง ประจำเดือนตุลาคม ๒๕๖๐



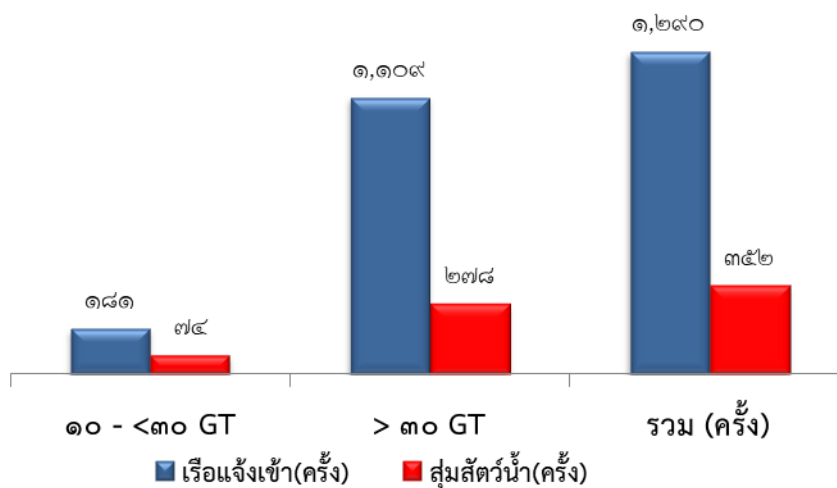
แผนภาพที่ ๑ ปริมาณการแจ้งเข้า-ออกเรือประมงพาณิชย์

๒. ปริมาณการสุ่มตรวจสัตว์น้ำหน้าท่าเทียบเรือ (แผนภาพที่ ๒)

๒.๑ ขนาดต่ำกว่า ๓๐ ตันกรอส แจ้งเข้า ๑๘๑ ครั้ง ตรวจสอบจริง ๗๕ ครั้ง คิดเป็น ๔๐.๘๘%

๒.๒ ขนาด ๓๐ ตันกรอสขึ้นไป แจ้งเข้า ๑,๑๐๙ ครั้ง ตรวจสอบจริง ๒๗๘ ครั้ง คิดเป็น ๒๕.๐๗%

การสุ่มตรวจหน้าท่าเทียบเรือ ประจำเดือนตุลาคม ๒๕๖๐



แผนภาพที่ ๒ ปริมาณการสุ่มตรวจสัตว์น้ำหน้าท่าเทียบเรือ