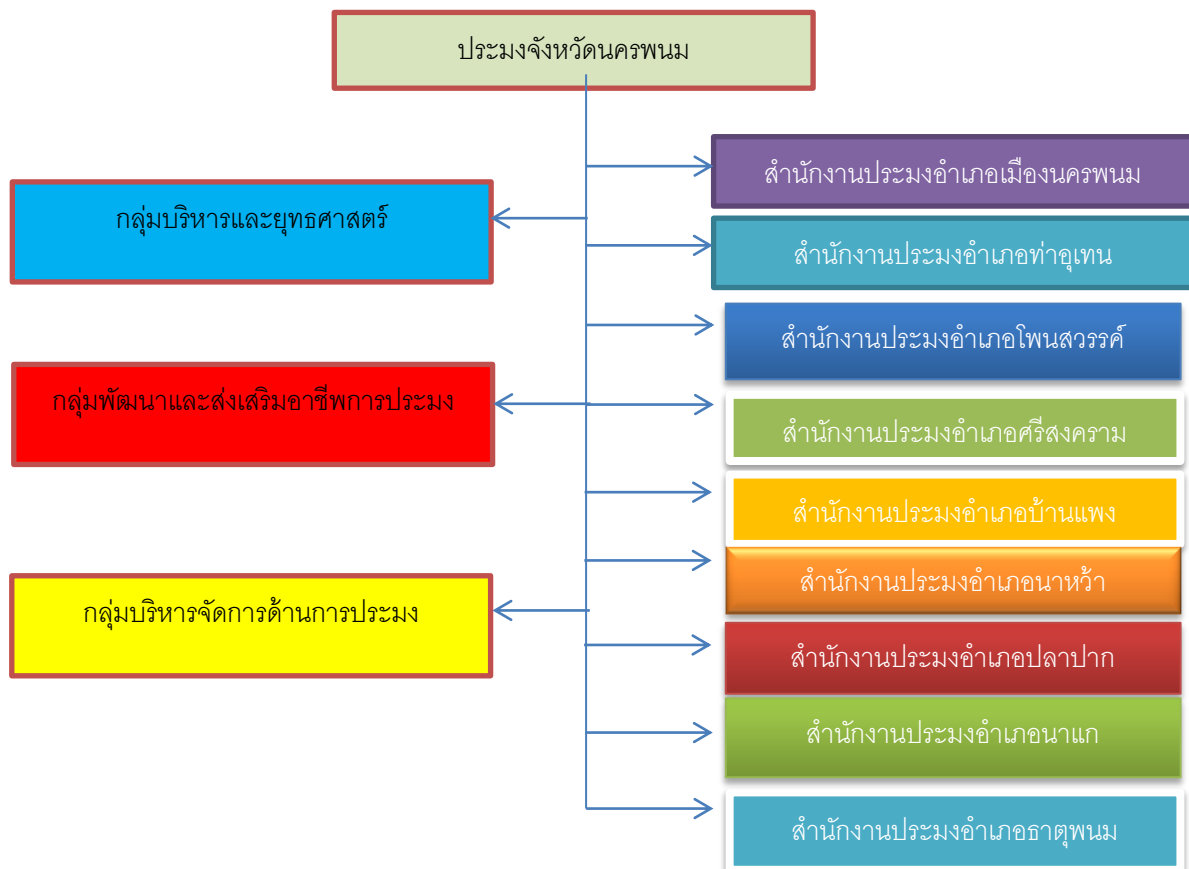


## โครงสร้างการบริหาร

สำนักงานประมงจังหวัดนครพนม เป็นส่วนราชการในส่วนภูมิภาค ของกรมประมง กระทรวงเกษตรและสหกรณ์ มีหน่วยงานภายในประกอบไปด้วย

1. กลุ่มบริหารและยุทธศาสตร์
2. กลุ่มพัฒนาและส่งเสริมอาชีพการประมง
3. กลุ่มบริหารจัดการด้านการประมง
4. สำนักงานประมงอำเภอเมืองนครพนม
5. สำนักงานประมงอำเภท่าอุเทน
6. สำนักงานประมงอำเภอโพนสวรรค์
7. สำนักงานประมงอำเภอบ้านแพง
8. สำนักงานประมงอำเภอศรีสงคราม
9. สำนักงานประมงอำเภอนาหว้า
10. สำนักงานประมงอำเภอปลาปาก
11. สำนักงานประมงอำเภอนาแก
12. สำนักงานประมงอำเภอธาตุพนม



## หน้าที่ความรับผิดชอบ

<b>สำนักงาน ประมงจังหวัด</b>	<ol style="list-style-type: none"><li>(1) ศึกษา วิเคราะห์ วิจัย และประเมินเทคโนโลยีด้านการประมงทุกสาขาเพื่อสนับสนุนให้เกิดธุรกิจและอาชีพการประมงที่เหมาะสม กำกับดูแลให้การประกอบธุรกิจและการประกอบอาชีพการประมงเป็นไปตามกฎหมาย ระเบียบ ข้อตกลงและมาตรฐานที่เกี่ยวข้อง</li><li>(2) ควบคุมและกำกับดูแลการเพาะเลี้ยงสัตว์น้ำและการทำการประมงให้เป็นไปตามกฎหมายว่าด้วยการประมงและกฎหมายอื่นที่เกี่ยวข้อง</li><li>(3) จัดทำยุทธศาสตร์การประมง แผนพัฒนาด้านการประมง และฐานข้อมูลด้านการประมง รวมทั้งประชาสัมพันธ์และเผยแพร่งานด้านการประมง</li><li>(4) ดำเนินการเกี่ยวกับงานฝ่ายเลขานุการของคณะกรรมการประมงประจำจังหวัด</li><li>(5) ดำเนินการเกี่ยวกับงานฝ่ายเลขานุการของคณะกรรมการเปรียบเทียบในส่วนภูมิภาคตามกฎหมายว่าด้วยการประมง</li><li>(6) สนับสนุนให้มีการรวมกลุ่มและจัดให้มีการขึ้นทะเบียนองค์กรชุมชนประมงท้องถิ่น</li><li>(7) ให้คำปรึกษา แนะนำ และสนับสนุนองค์กรปกครองส่วนท้องถิ่นในการดำเนินการพัฒนาด้านการประมง</li><li>(8) ให้บริการทางวิชาการและถ่ายทอดเทคโนโลยีด้านการประมง รวมทั้งส่งเสริมกระบวนการผลิตให้ถูกสุขลักษณะตามมาตรฐาน</li><li>(9) ดำเนินการออกใบอนุญาต หนังสืออนุญาต หนังสือรับรอง และรับจดทะเบียนท่าเทียบเรือประมงและเรือขนถ่ายสัตว์น้ำหรือเรือเก็บรักษาสัตว์น้ำตามที่กฎหมายกำหนด</li><li>(10) เร่งรัดและจัดเก็บเงินค่าอากรเครื่องมือทำการประมงและค่าธรรมเนียมเกี่ยวกับการประมง</li><li>(11) กำกับ ดูแล ให้คำปรึกษาและสนับสนุนการปฏิบัติงานของสำนักงานประมงอำเภอ</li><li>(12) ปฏิบัติงานร่วมกับหรือสนับสนุนการปฏิบัติงานของหน่วยงานอื่นที่เกี่ยวข้องหรือที่ได้รับมอบหมาย</li></ol>
<b>กลุ่มบริหารและ ยุทธศาสตร์</b>	<ol style="list-style-type: none"><li>(1) งานบริหารทั่วไป งานสารบรรณ งานธุรการ งานงบประมาณ งานการเงินและบัญชี งานพัสดุ งานสถิติ งานแผนงาน/โครงการ งานบุคคล งานให้คำปรึกษาที่เกี่ยวข้องกับงานธุรการทั่วไป</li><li>(2) พัฒนาสารสนเทศระดับจังหวัดเพื่อเผยแพร่ข้อมูล ข่าวสารและประชาสัมพันธ์งานด้านการประมงในระบบสารสนเทศ</li><li>(3) จัดทำแผนยุทธศาสตร์ด้านการประมงประจำจังหวัด แผนพัฒนาด้านการประมง และฐานข้อมูลด้านการประมงของสำนักงานประมงจังหวัดร่วมกับหน่วยงานที่เกี่ยวข้อง</li><li>(4) ติดตาม ประเมินผล รวบรวม และรายงานผลการดำเนินงานของสำนักงานประมงจังหวัด</li><li>(5) ศึกษาและวิเคราะห์เพื่อจัดทำตัวชี้วัดตามคำรับรองการปฏิบัติราชการของกรมประมง/กลุ่มจังหวัด/จังหวัด</li><li>(6) ปฏิบัติงานร่วมกับหรือสนับสนุนการปฏิบัติงานของหน่วยงานอื่นที่เกี่ยวข้องหรือที่ได้รับมอบหมาย</li></ol>
<b>กลุ่มพัฒนาและ ส่งเสริมอาชีพ การประมง</b>	<ol style="list-style-type: none"><li>(1) ศึกษา วิเคราะห์ วิจัย ทดสอบ และประเมินผล ทางด้านวิชาการการเพาะเลี้ยงสัตว์น้ำ ผลิตภัณฑ์ประมง เศรษฐกิจและสังคม เพื่อส่งเสริมพัฒนาอาชีพและแก้ไขปัญหาภายในกลุ่มจังหวัด/จังหวัด</li><li>(2) ศึกษา วิเคราะห์ และวิจัยศักยภาพด้านการประมง ความต้องการของผู้มีส่วนได้ส่วนเสียด้านการประมง ภายในจังหวัด</li></ol>

- (3) ศึกษา และจัดทำระบบฐานข้อมูลผู้เพาะเลี้ยงสัตว์น้ำและผู้ประกอบการในกระบวนการผลิต สัตติประมง ด้านการเพาะเลี้ยงสัตว์น้ำ และการใช้ประโยชน์
- (4) กำกับ ควบคุม หนังสือกำกับการจำหน่ายสัตว์น้ำและพันธุ์สัตว์น้ำตลอดจนระบบการสืบค้นย้อนกลับ
- (5) จัดทำตัวชี้วัดตามคำรับรองการปฏิบัติราชการของกรมประมง/กลุ่มจังหวัด/จังหวัด ด้านการเพาะเลี้ยง และการพัฒนาอาชีพด้านการประมง
- (6) ศึกษา วิเคราะห์ กำหนดเขตเพาะเลี้ยงสัตว์น้ำควบคุม และควบคุมให้มีการดำเนินการตามที่กฎหมาย กำหนด
- (7) ส่งเสริม ติดตาม และประเมินผลการถ่ายทอดเทคโนโลยีการประมง รวมทั้งพัฒนาเกษตรกรผู้เพาะเลี้ยง สัตว์น้ำ และผู้ประกอบการที่เกี่ยวข้องเนื่องกับการเพาะเลี้ยงให้เป็นไปตามมาตรฐานความปลอดภัยด้านอาหาร
- (8) ดำเนินการสนับสนุนการปฏิบัติงานของเลขานุการของคณะกรรมการประมงประจำจังหวัด
- (9) สนับสนุนสำนักงานประมงอำเภอ อำเภอ องค์การปกครองส่วนท้องถิ่น และภาคเอกชนในการส่งเสริม และพัฒนาอาชีพการประมงด้านการเพาะเลี้ยงสัตว์น้ำ และการแปรรูป
- (10) การให้บริการทางวิชาการ ส่งเสริม พัฒนาอาชีพการประมง การแก้ไขปัญหาทางการเพาะเลี้ยงสัตว์ น้ำภายในเขตจังหวัด/กลุ่มจังหวัด
- (11) ปฏิบัติงานร่วมกับหรือสนับสนุนการปฏิบัติงานของหน่วยงานอื่นที่เกี่ยวข้องหรือที่ได้รับมอบหมาย

**กลุ่มบริหาร  
จัดการด้านการ  
ประมง**

- (1) ศึกษา วิเคราะห์ วิจัย การบริ หารจัดการทรัพยากรประมง เครื่องมือประมง การอนุรักษ์ การใช้ ประโยชน์ และแก้ไขปัญหาในเขตจังหวัด/กลุ่มจังหวัด
- (2) ศึกษา วิเคราะห์ ตรวจสอบสุขภาพลักษณะ แผลปลา ทำเทียบเรือ ที่รวบรวมสัตว์น้ำ เรือประมงในเขตจังหวัด ให้เป็นไปตามกฎหมายว่าด้วยการประมง และกฎหมายอื่นที่เกี่ยวข้อง
- (3) จัดทำ ปรับปรุงระบบฐานข้อมูลทางด้านการประมงให้เป็นปัจจุบันรวมทั้งจัดทำแผนงานงาน/โครงการ การด้านการพัฒนาประมงและโครงการพิเศษต่าง ๆ
- (4) ศึกษา วิเคราะห์ วางแผนแจ้งเตือนภัยพิบัติ และหาแนวทางช่วยเหลือเพื่อบรรเทาความเดือดร้อนให้แก่ ชาวประมงและเกษตรกรผู้เพาะเลี้ยงสัตว์น้ำ
- (5) จัดทำตัวชี้วัดตามคำรับรองการปฏิบัติราชการของกรมประมง/กลุ่มจังหวัด/จังหวัด ด้านการประมง
- (6) ควบคุม และกำกับดูแลการทำประมงภายในเขตจังหวัดให้เป็นไปตาม กฎหมายว่าด้วยการประมง และกฎหมายอื่นที่เกี่ยวข้อง
- (7) กำกับดูแลการจัดเก็บเงินอากรเครื่องมือทำการประมงและค่าธรรมเนียมการประมง
- (8) ดำเนินการออกใบอนุญาต หนังสืออนุญาต หนังสือรับรอง และรับจดทะเบียนทำเทียบเรือประมงและ เรือขนถ่ายสัตว์น้ำหรือเรือเก็บรักษาสัตว์น้ำตามที่กฎหมายกำหนด
- (9) ให้คำปรึกษา แนะนำ และสนับสนุนด้านการบริหารจัดการทรัพยากรประมงแก่สำนักงานประมงอำเภอ อำเภอ องค์การปกครองส่วนท้องถิ่น และภาคเอกชน
- (10) ดำเนินการสนับสนุนให้มีการรวมกลุ่มและจัดให้มีการขึ้นทะเบียนองค์กรชุมชนประมงท้องถิ่น
- (11) ดำเนินการสนับสนุนการปฏิบัติงานของเลขานุการคณะกรรมการประมงประจำจังหวัดและ คณะกรรมการเปรียบเทียบในส่วนภูมิภาคตามกฎหมายว่าด้วยการประมง
- (12) ปฏิบัติงานร่วมกับหรือสนับสนุนการปฏิบัติงานของหน่วยงานอื่นที่เกี่ยวข้องหรือที่ได้รับมอบหมาย

**สำนักงาน  
ประมงอำเภอ**

- (1) ส่งเสริมและสนับสนุนให้เกิดธุรกิจและอาชีพการประมงที่เหมาะสม กำกับดูแลให้การประกอบธุรกิจและการประกอบอาชีพการประมงเป็นไปตามกฎหมาย ระเบียบข้อตกลง และมาตรฐานที่เกี่ยวข้อง
- (2) ควบคุมและกำกับดูแลการเพาะเลี้ยงสัตว์น้ำและการทำการประมงให้เป็นไปตามกฎหมายว่าด้วยการประมงและกฎหมายอื่นที่เกี่ยวข้อง
- (3) จัดทำแผนพัฒนาด้านการประมงและฐานข้อมูลด้านการประมง รวมทั้งประชาสัมพันธ์และเผยแพร่งานด้านการประมง
- (4) ให้คำปรึกษา แนะนำ และสนับสนุนองค์กรปกครองส่วนท้องถิ่นในการดำเนินการพัฒนาด้านการประมง
- (5) ให้บริการทางวิชาการและถ่ายทอดเทคโนโลยีด้านการประมง รวมทั้งส่งเสริมกระบวนการผลิตให้ถูกสุขลักษณะตามมาตรฐาน
- (6) ดำเนินการ ออกใบอนุญาต หนังสืออนุญาต และหนังสือรับรองตามที่กฎหมายกำหนด
- (7) เฝ้าระวังและจัดเก็บเงินค่าอากรเครื่องมือทำการประมงและค่าธรรมเนียมเกี่ยวกับการประมง
- (8) ปฏิบัติงานร่วมกับหรือ สนับสนุนการปฏิบัติงานของหน่วยงานอื่นที่เกี่ยวข้องหรือที่ได้รับมอบหมาย