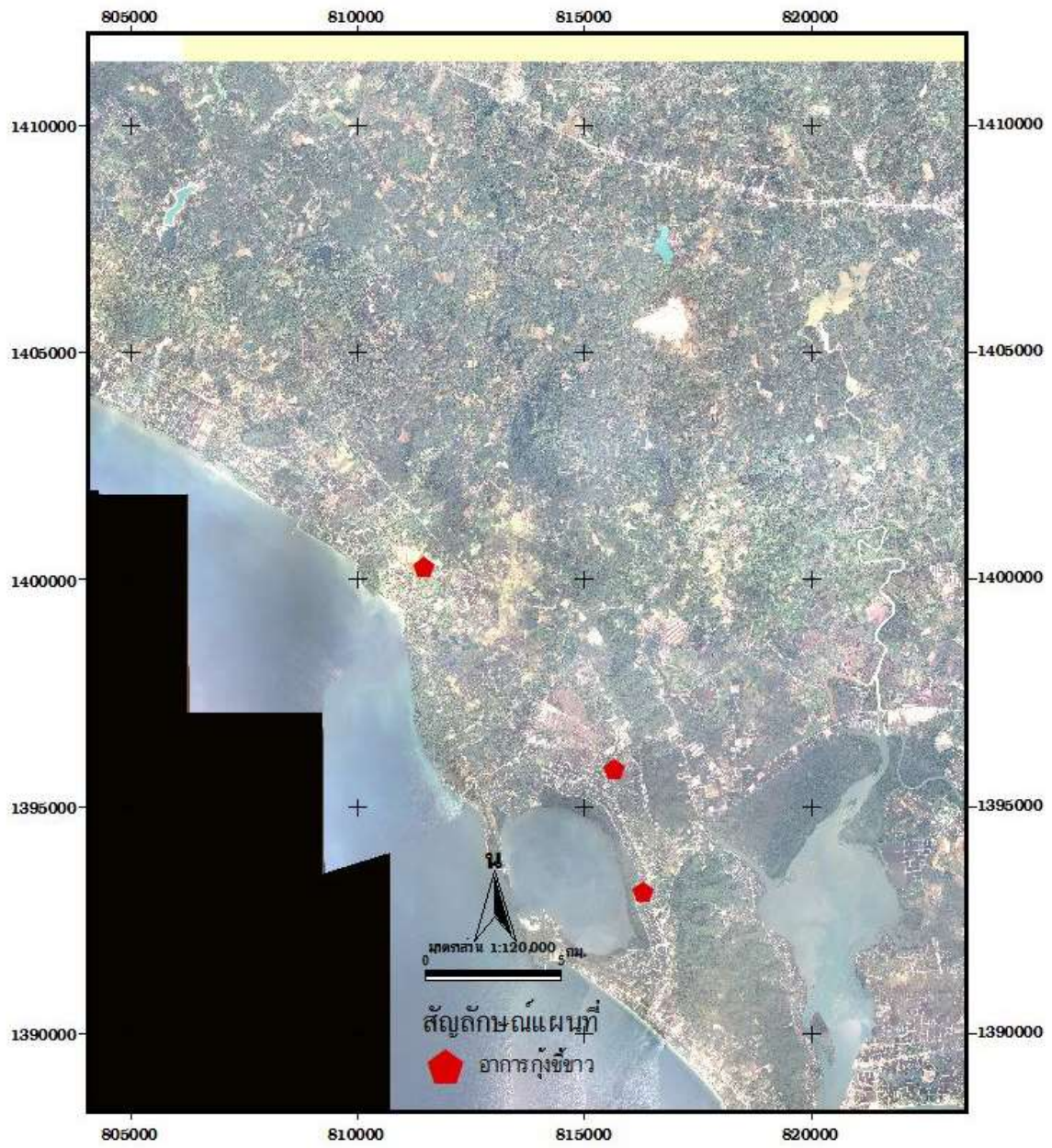


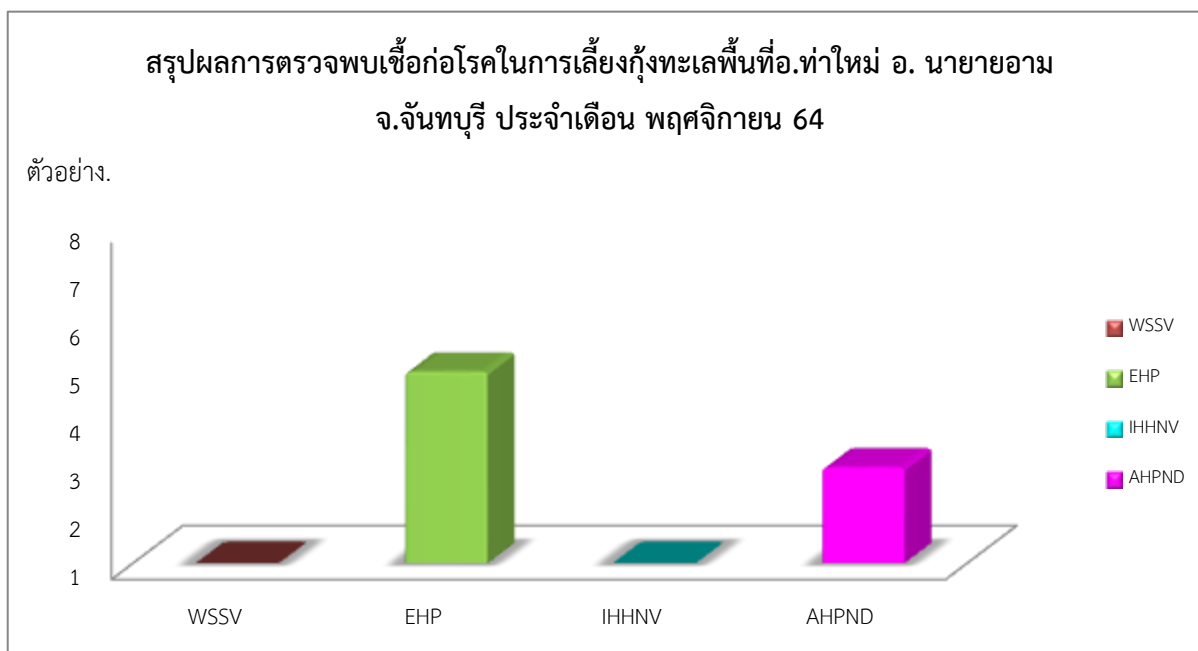
สรุปสถานการณ์การตรวจพบอาการกุ้งขาว ในพื้นที่อำเภอท่าใหม่ และอำเภอนายายอาม
ประจำเดือน พฤศจิกายน 2564



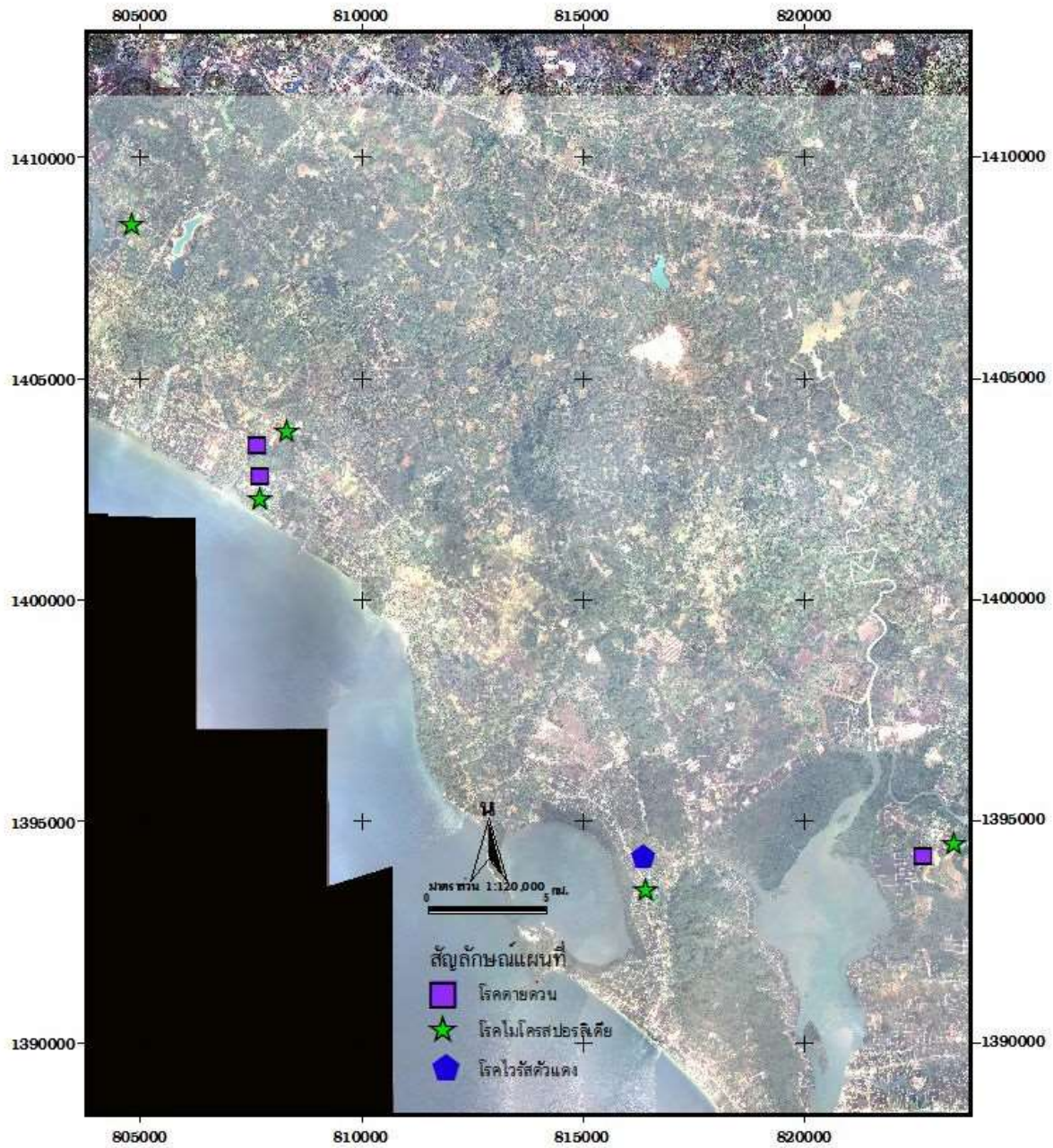
สรุปผลการตรวจพบเชื้อก่อโรคในการเลี้ยงกุ้งทะเลพื้นที่ อ.ท่าใหม่ อ.นายายอาม จ.จันทบุรี ประจำเดือนพฤศจิกายน 64

เดือน/พ.ศ.	ตำบล	อำเภอ	ชนิดตัวอย่าง/เชื้อก่อโรคที่ตรวจพบ						ชนิดสัตว์น้ำ
			กุ่มบ่อดิน				น้ำ	ดิน	
			WSSV	EHP	IHHNV	AHPND	AHPND	AHPND	
พฤศจิกายน 64	คลองขุด	ท่าใหม่	1	2					กุ่มขาวแวนนาไม
	ตะกาดเจ้า			1			1		กุ่มขาวแวนนาไม
	ช้างข้าม	นายายอาม		1			2		กุ่มขาวแวนนาไม
	กระแจะ			1					กุ่มขาวแวนนาไม

หมายเหตุ : WSSV = ตัวแดงดวงขาว ตรวจทั้งหมด 9 ตย. พบโรค 1 ตย.
 EHP = ไมโครสปอริเดีย ตรวจทั้งหมด 17 ตย. พบโรค 5 ตย.
 IHHNV = โรคแคระแกรน ตรวจทั้งหมด 7 ตย. พบโรค 0 ตย.
 AHPND = โรคตายด่วน ตรวจทั้งหมด 30 ตย. พบโรค 3 ตย.



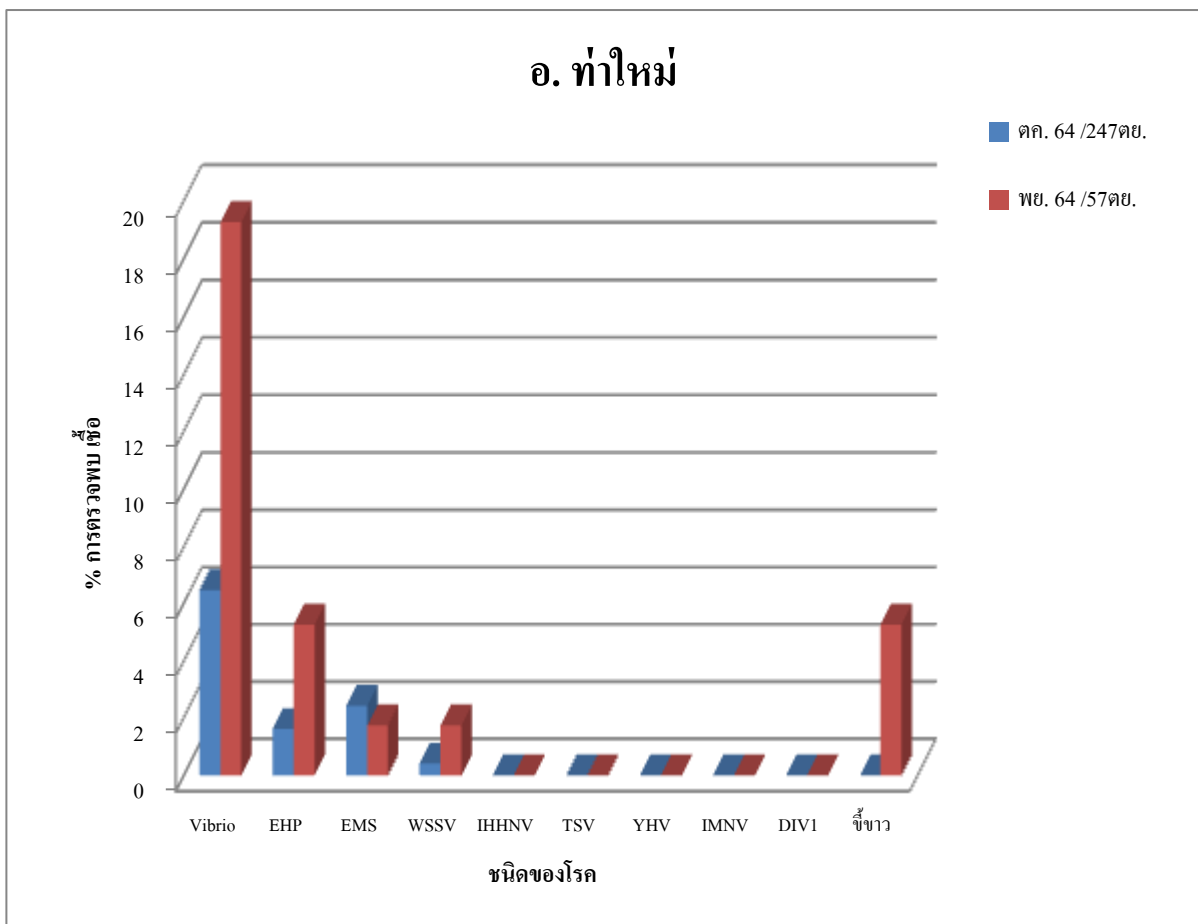
สรุปสถานการณ์โรคกึ่งทะเล ในพื้นที่อำเภอท่าใหม่ และอำเภอนายายอาม
ประจำเดือน พฤศจิกายน 2564



สรุปการเฝ้าระวังโรคเชิงรับ-ตรวจคัดกรองโรค ตัวอย่าง สัตว์น้ำ ดิน น้ำ อื่นๆ (Wlak in)

ปีงบประมาณ 2565 แยกเป็นอำเภอ

เดือน/พค.	ตัวอย่าง	อำเภอท่าใหม่									
		Vibrio	EHP	EMS	WSSV	IHHNV	TSV	YHV	IMNV	DIV1	ซีขาว
		พบเชื้อ	พบเชื้อ	พบเชื้อ	พบเชื้อ	พบเชื้อ	พบเชื้อ	พบเชื้อ	พบเชื้อ	พบเชื้อ	พบเชื้อ
ตค. 64	247	16	4	6	1	0	0	0	0	0	0
พย. 64	57	11	3	1	1	0	0	0	0	0	3
รวม	304	27	7	7	2	0	0	0	0	0	3



เดือน/พศ.	ตัวอย่าง	อำเภอ นายายอาม									
		Vibrio	EHP	EMS	WSSV	IHHNV	TSV	YHV	IMNV	DIV1	อื่นๆ
		พบเชื้อ	พบเชื้อ	พบเชื้อ	พบเชื้อ	พบเชื้อ	พบเชื้อ	พบเชื้อ	พบเชื้อ	พบเชื้อ	พบเชื้อ
ตค. 64	73	7	1	2	0	0	0	0	0	0	0
พย. 64	42	8	2	2	0	0	0	0	0	0	1
รวม	115	15	3	4	0	0	0	0	0	0	1

