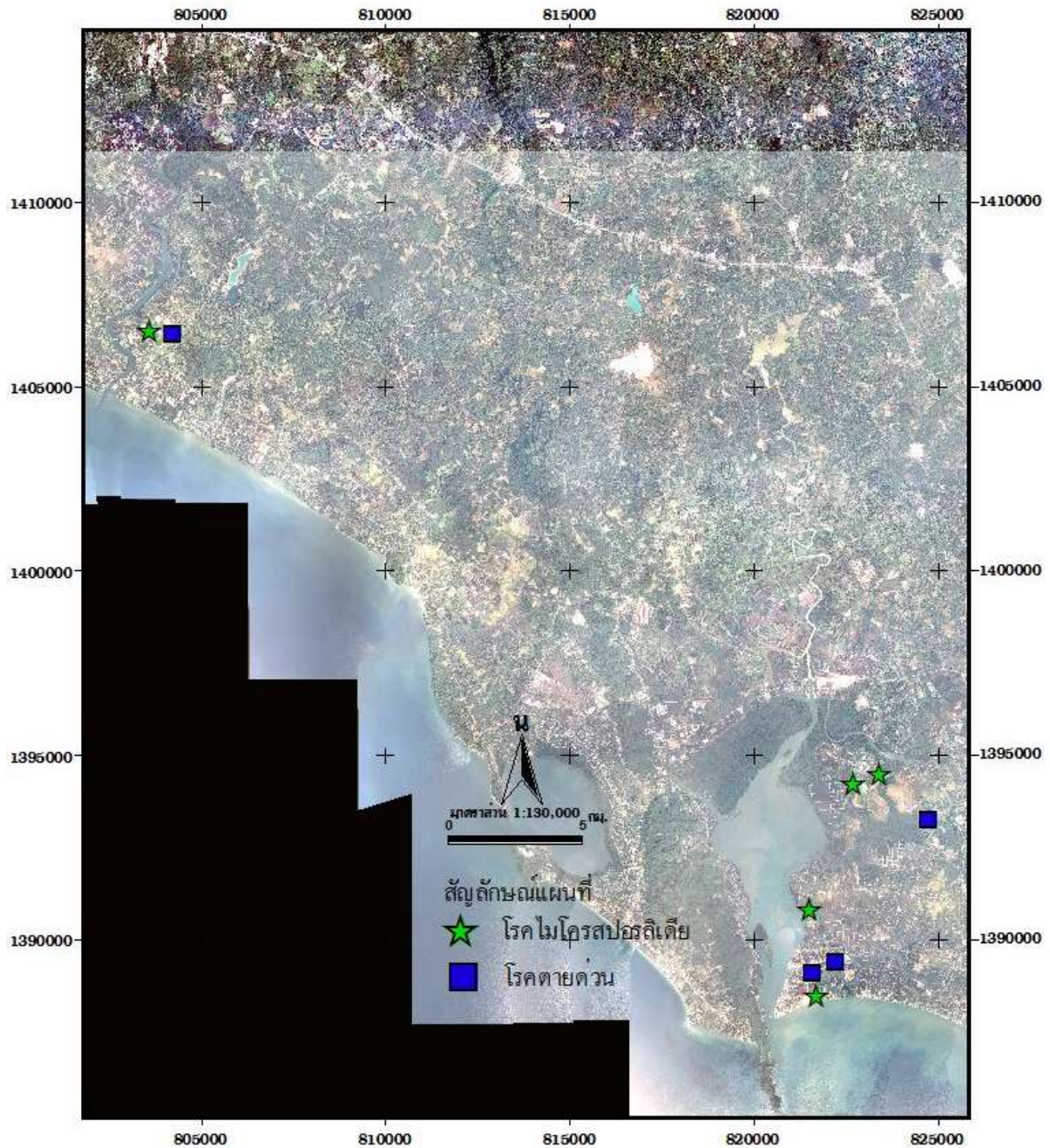


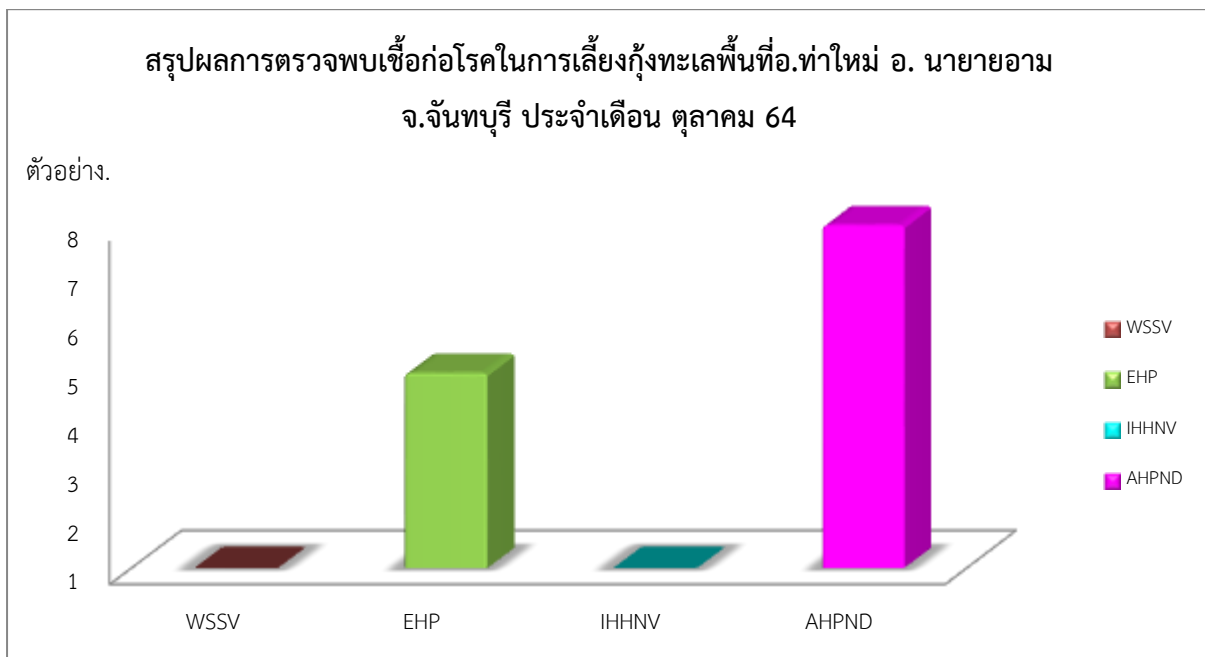
สรุปสถานการณ์โรคกึ่งทะเล ในพื้นที่อำเภอท่าใหม่ และอำเภอนายายอาม  
ประจำเดือน ตุลาคม 2564



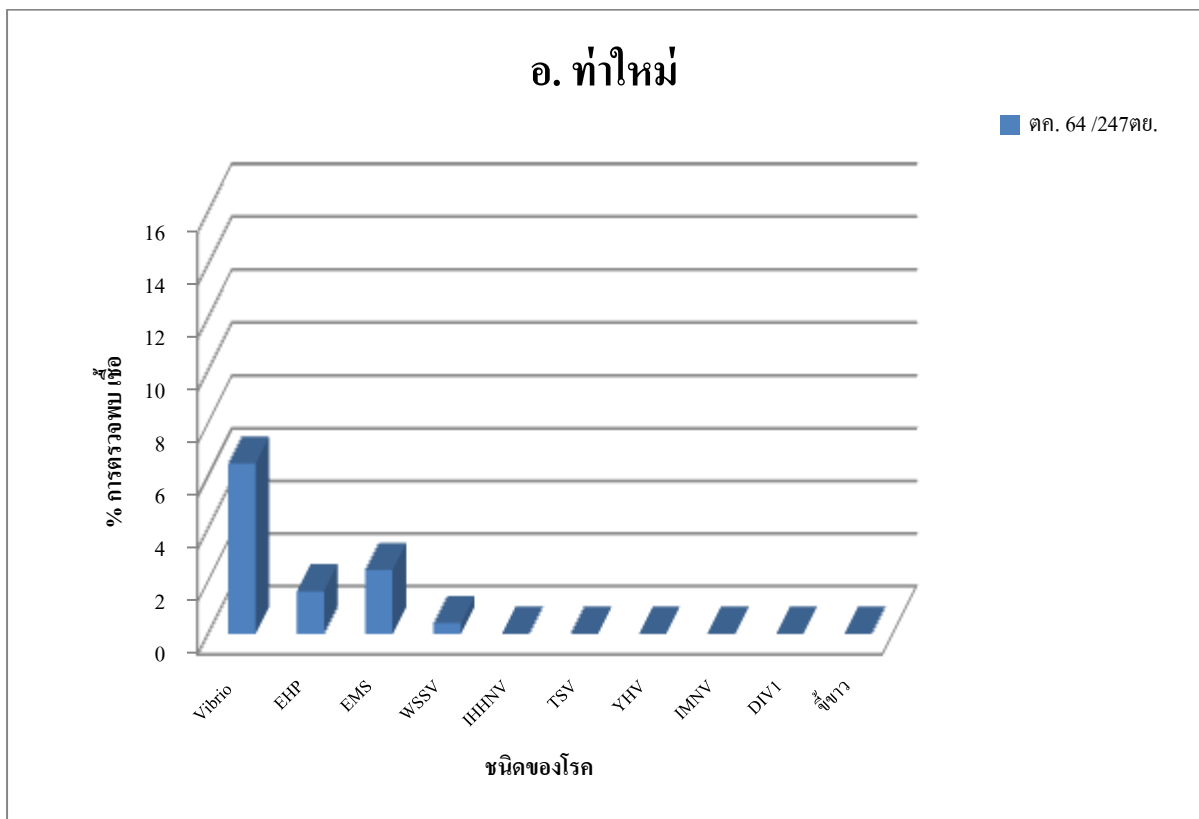
สรุปผลการตรวจพบเชื้อก่อโรคในการเลี้ยงกุ้งทะเลพื้นที่ อ.ท่าใหม่ อ.นายายอาม จ.จันทบุรี ประจำเดือนตุลาคม 64

เดือน/พ.ศ.	ตำบล	อำเภอ	ชนิดตัวอย่าง/เชื้อก่อโรคที่ตรวจพบ						ชนิดสัตว์น้ำ
			กุ้งบ่อดิน				น้ำ	ดิน	
			WSSV	EHP	IHHNV	AHPND	AHPND	AHPND	
ตุลาคม 64	ช้างข้าม	นายายอาม		1		1	1		กุ้งขาวแวนนาไม
	ตะกาดเจ้า	ท่าใหม่		4		2	1		กุ้งขาวแวนนาไม
	ตะกาดเจ้า					3			กุ้งกุลาดำ
	คลองซุด		1						กุ้งขาวแวนนาไม

หมายเหตุ : WSSV = ตัวแดงดวงขาว      ตรวจทั้งหมด      45 ตย.      พบโรค      1 ตย.  
 EHP = ไมโครสปอริเดีย      ตรวจทั้งหมด      25 ตย.      พบโรค      5 ตย.  
 IHHNV = โรคแคระแกรน      ตรวจทั้งหมด      40 ตย.      พบโรค      0 ตย.  
 AHPND = โรคตายด่วน      ตรวจทั้งหมด      71 ตย.      พบโรค      8 ตย.



เดือน/ พศ.	ตัวอย่าง	อำเภอท่าใหม่									
		Vibrio	EHP	EMS	WSSV	IHHNV	TSV	YHV	IMNV	DIV1	ชีขาว
		พบเชื้อ	พบเชื้อ	พบเชื้อ	พบเชื้อ	พบเชื้อ	พบเชื้อ	พบเชื้อ	พบเชื้อ	พบเชื้อ	พบเชื้อ
ต.ค.64	247	16	4	6	1	0	0	0	0	0	0
<b>รวม</b>	<b>247</b>	<b>16</b>	<b>4</b>	<b>6</b>	<b>1</b>	<b>0</b>	<b>0</b>	<b>0</b>	<b>0</b>	<b>0</b>	<b>0</b>



เดือน/ พศ.	ตัวอย่าง	อำเภอ นายายอาม									
		Vibrio	EHP	EMS	WSSV	IHHNV	TSV	YHV	IMNV	DIV1	ชีขาว
		พบเชื้อ	พบเชื้อ	พบเชื้อ	พบเชื้อ	พบเชื้อ	พบเชื้อ	พบเชื้อ	พบเชื้อ	พบเชื้อ	พบเชื้อ
ต.ค.64	73	7	1	2	0	0	0	0	0	0	0
<b>รวม</b>	<b>73</b>	<b>7</b>	<b>1</b>	<b>2</b>	<b>0</b>	<b>0</b>	<b>0</b>	<b>0</b>	<b>0</b>	<b>0</b>	<b>0</b>

