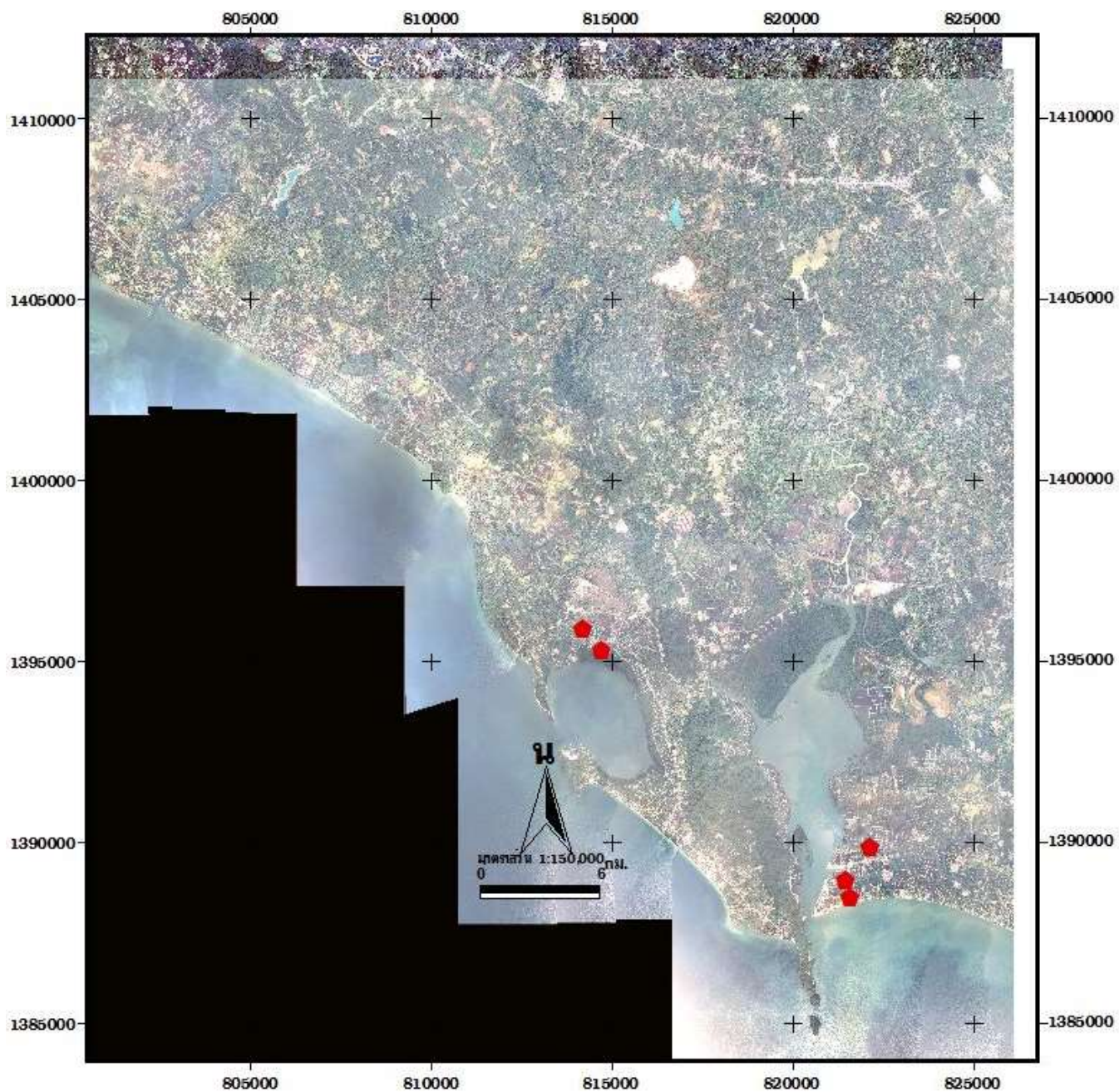


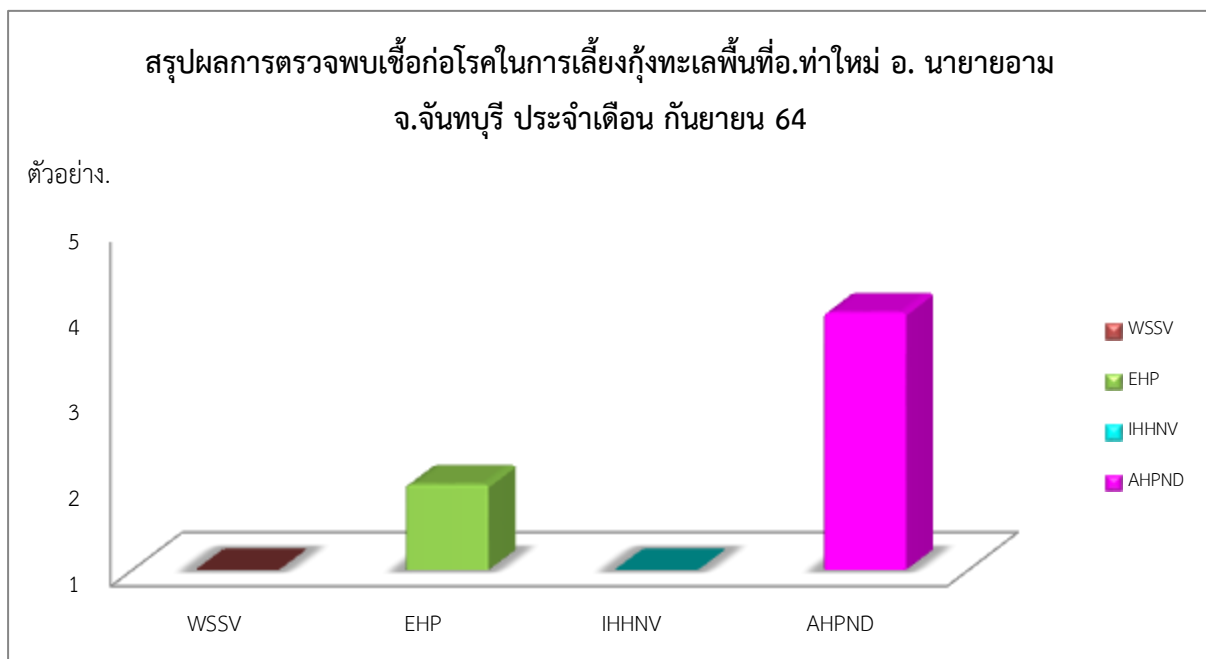
สรุปสถานการณ์การตรวจพบอาการกุ้งสีขาว ในพื้นที่อำเภอท่าใหม่ และอำเภอนายายอาม  
ประจำเดือน กันยายน 2564



สรุปผลการตรวจพบเชื้อก่อโรคในการเลี้ยงกุ้งทะเลพื้นที่ อ.ท่าใหม่ อ.นายายอาม จ.จันทบุรี ประจำเดือนกันยายน 64

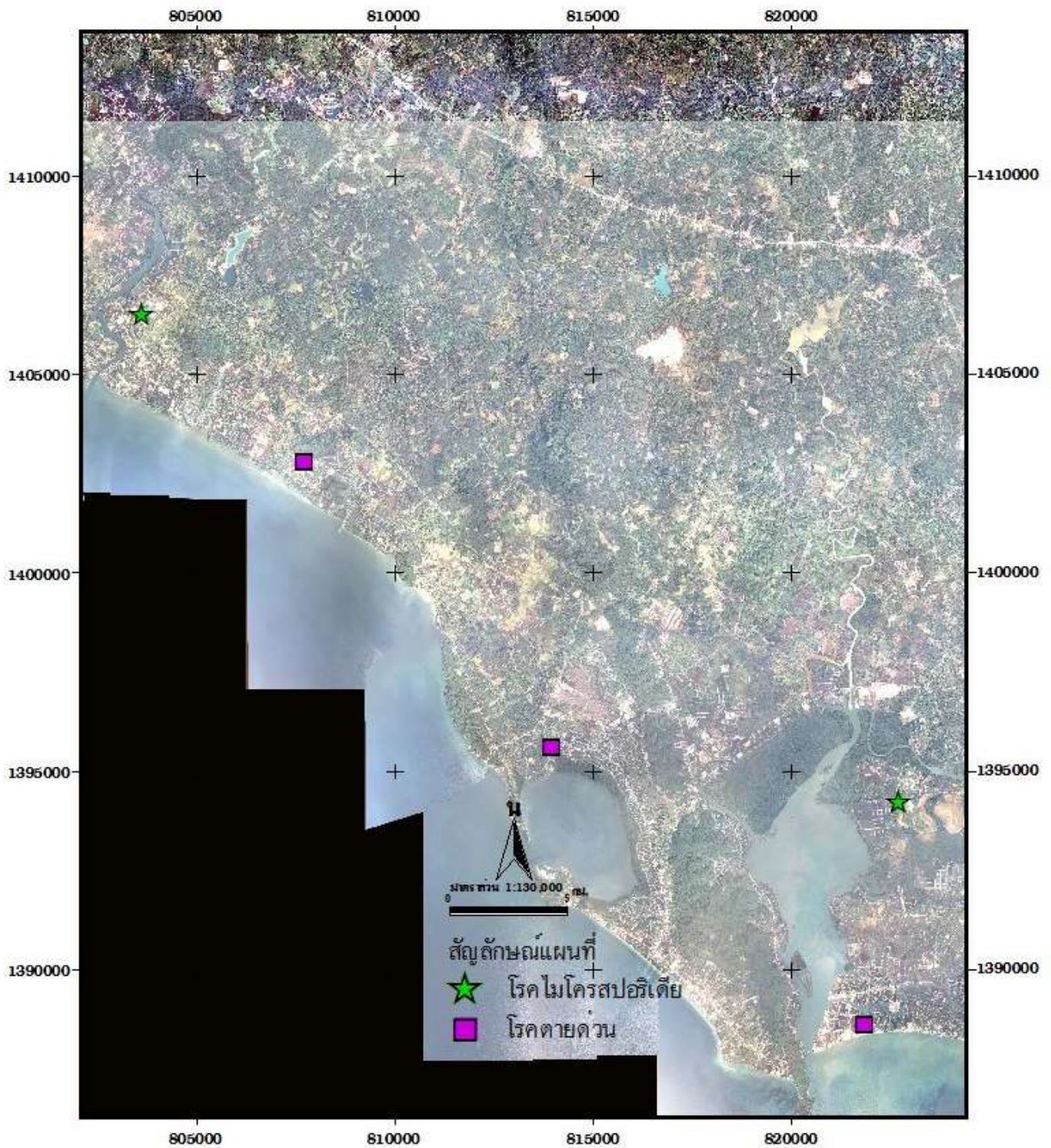
เดือน/พ.ศ.	ตำบล	อำเภอ	ชนิดตัวอย่าง/เชื้อก่อโรคที่ตรวจพบ						ชนิดสัตว์น้ำ
			กุ้งบ่อดิน				น้ำ	ดิน	
			WSSV	EHP	IHHNV	AHPND	AHPND	AHPND	
กันยายน 64	ตะกาดเจ้า	ท่าใหม่				1			กุ้งกุลาดำ
	ตะกาดเจ้า	ท่าใหม่		1					กุ้งขาวแวนนาไม
	ช้างข้าม	นายายอาม					1		
	ช้างข้าม	นายายอาม		1					กุ้งขาวแวนนาไม
	สนามไชย					1	1		กุ้งขาวแวนนาไม

หมายเหตุ : WSSV = ตัวแดงดวงขาว      ตรวจทั้งหมด 16 ตย.      พบโรค 0 ตย.  
 EHP = ไมโครสปอริเดีย      ตรวจทั้งหมด 18 ตย.      พบโรค 2 ตย.  
 IHHNV = โรคแคระแกรน      ตรวจทั้งหมด 14 ตย.      พบโรค 0 ตย.  
 AHPND = โรคตายด่วน      ตรวจทั้งหมด 49 ตย.      พบโรค 4 ตย.

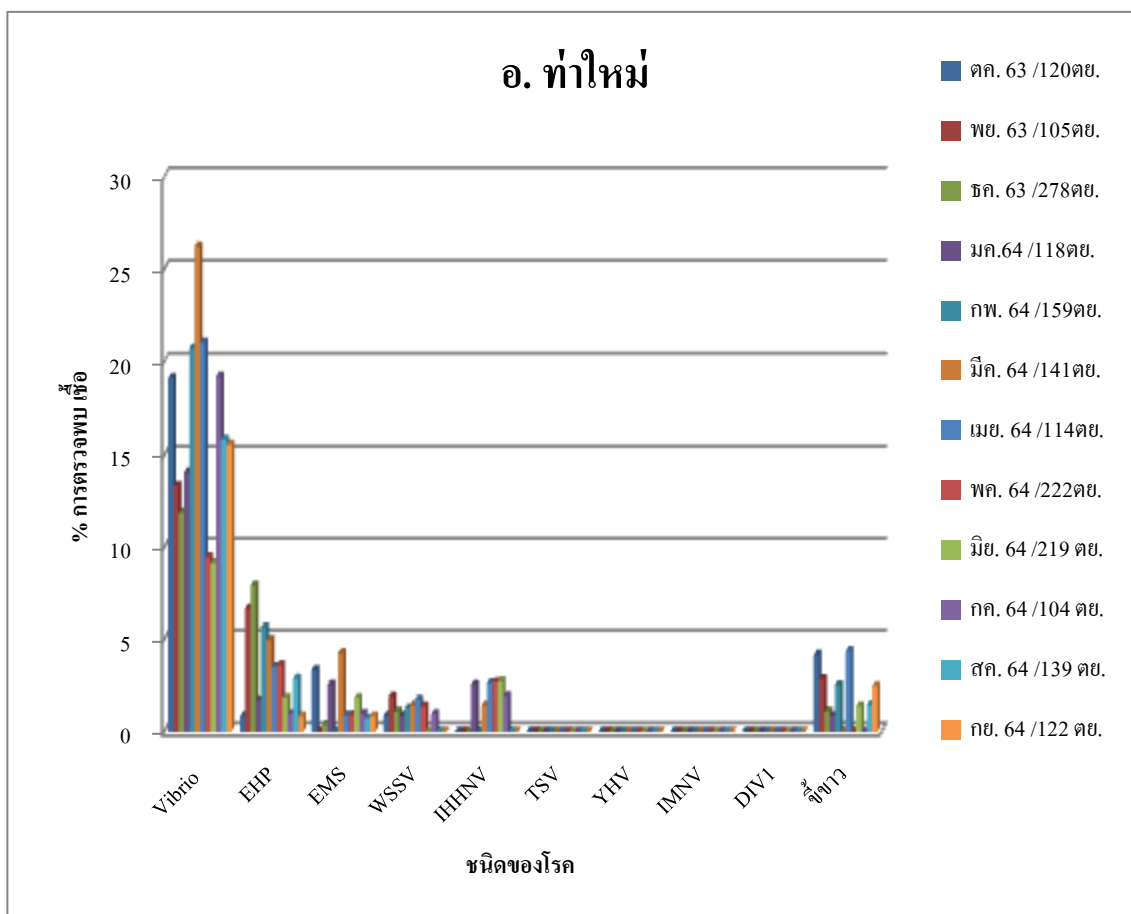




สรุปสถานการณ์โรคกึ่งทะเล ในพื้นที่อำเภอท่าใหม่ และอำเภอนายายอาม  
ประจำเดือน กันยายน 2564



เดือน/ พศ.	ตัวอย่าง	อำเภอท่าใหม่									
		Vibrio	EHP	EMS	WSSV	IHHNV	TSV	YHV	IMNV	DIV1	ชีขาว
		พบเชื้อ	พบเชื้อ	พบเชื้อ	พบเชื้อ	พบเชื้อ	พบเชื้อ	พบเชื้อ	พบเชื้อ	พบเชื้อ	พบเชื้อ
ต.ค.63	120	23	1	4	1	0	0	0	0	0	5
พ.ย.63	105	14	7	0	2	0	0	0	0	0	3
ธ.ค.63	278	33	22	1	3	0	0	0	0	0	3
ม.ค.64	118	17	2	3	1	3	0	0	0	0	1
ก.พ.64	159	33	9	0	2	0	0	0	0	0	4
มี.ค.64	141	37	7	6	2	2	0	0	0	0	0
เม.ย.64	114	24	4	1	2	3	0	0	0	0	5
พ.ค.64	222	21	8	2	3	6	0	0	0	0	0
มิ.ย.64	219	20	4	4	0	6	0	0	0	0	3
ก.ค.64	104	20	1	1	1	2	0	0	0	0	0
ส.ค.64	139	22	4	1	0	0	0	0	0	0	2
ก.ย.64	122	19	1	1	0	0	0	0	0	0	3
<b>รวม</b>	<b>1,841</b>	<b>283</b>	<b>70</b>	<b>24</b>	<b>17</b>	<b>22</b>	<b>0</b>	<b>0</b>	<b>0</b>	<b>0</b>	<b>29</b>



เดือน/ พศ.	ตัวอย่าง	อำเภอ นายายอาม									
		Vibrio	EHP	EMS	WSSV	IHHNV	TSV	YHV	IMNV	DIV1	ซีขาว
		พบเชื้อ	พบเชื้อ	พบเชื้อ	พบเชื้อ	พบเชื้อ	พบเชื้อ	พบเชื้อ	พบเชื้อ	พบเชื้อ	พบเชื้อ
ต.ค.63	131	23	6	4	0	0	0	0	0	0	6
พ.ย.63	43	7	2	2	0	0	0	0	0	0	5
ธ.ค.63	152	13	10	4	3	0	0	0	0	0	5
ม.ค.64	22	3	1	3	0	0	0	0	0	0	5
ก.พ.64	175	23	4	9	0	0	0	0	0	0	6
มี.ค.64	103	24	4	3	1	0	0	0	0	0	0
เม.ย.64	85	17	4	1	2	0	0	0	0	0	0
พ.ค.64	60	15	1	9	0	0	0	0	0	0	0
มิ.ย.64	60	11	4	2	0	0	0	0	0	0	4
ก.ค.64	41	11	3	0	0	0	0	0	0	0	0
ส.ค.64	28	3	1	0	0	0	0	0	0	0	0
ก.ย.64	57	5	1	3	0	0	0	0	0	0	2
<b>รวม</b>	<b>957</b>	<b>155</b>	<b>41</b>	<b>40</b>	<b>6</b>	<b>0</b>	<b>0</b>	<b>0</b>	<b>0</b>	<b>0</b>	<b>33</b>

