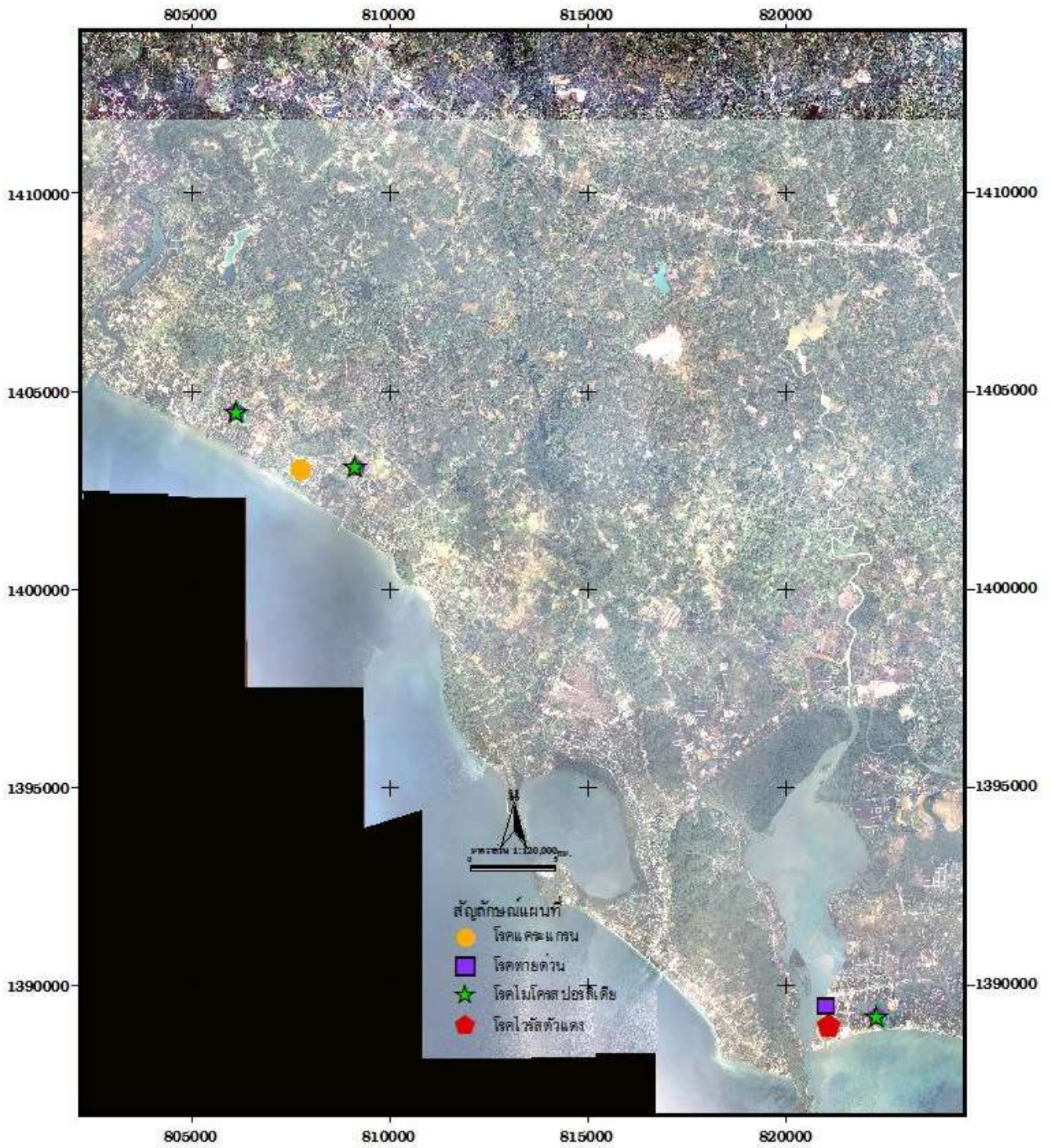


สรุปสถานการณ์โรคกุงทะเลในพื้นที่อำเภอท่าใหม่ และอำเภอนายายอาม
ประจำเดือน กรกฎาคม 2564

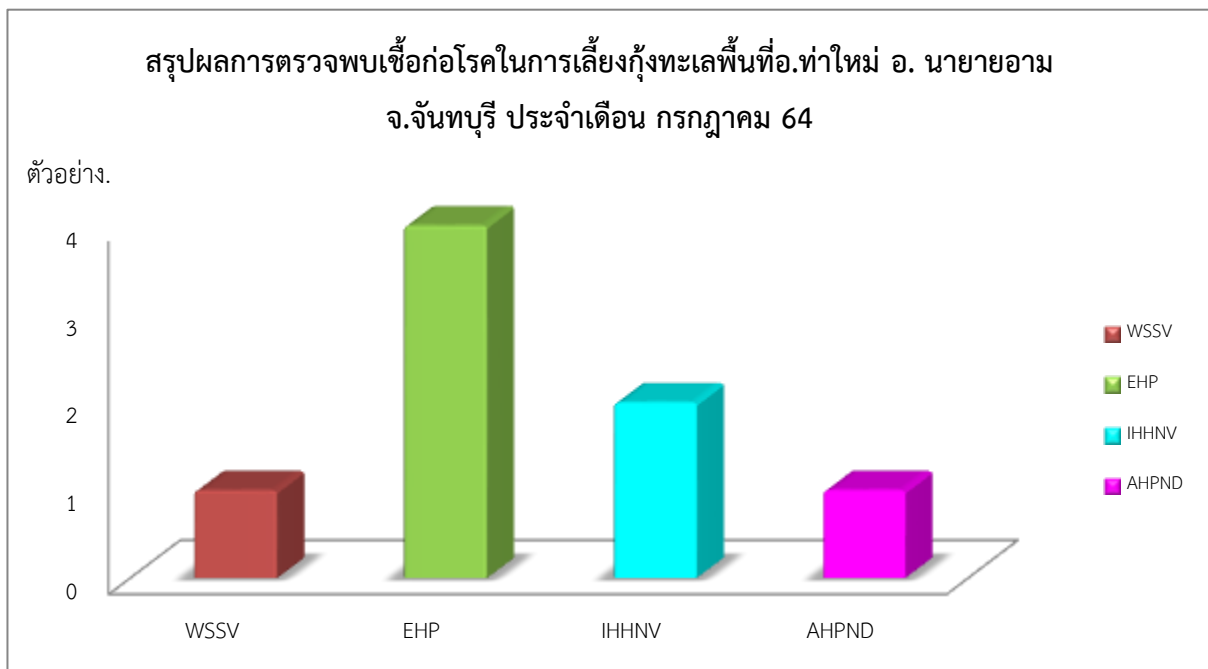


สรุปผลการตรวจพบเชื้อก่อโรคในการเลี้ยงกุ้งทะเลพื้นที่อ.ท่าใหม่ อ.นายายอาม จ.จันทบุรี ประจำเดือนกรกฎาคม 64

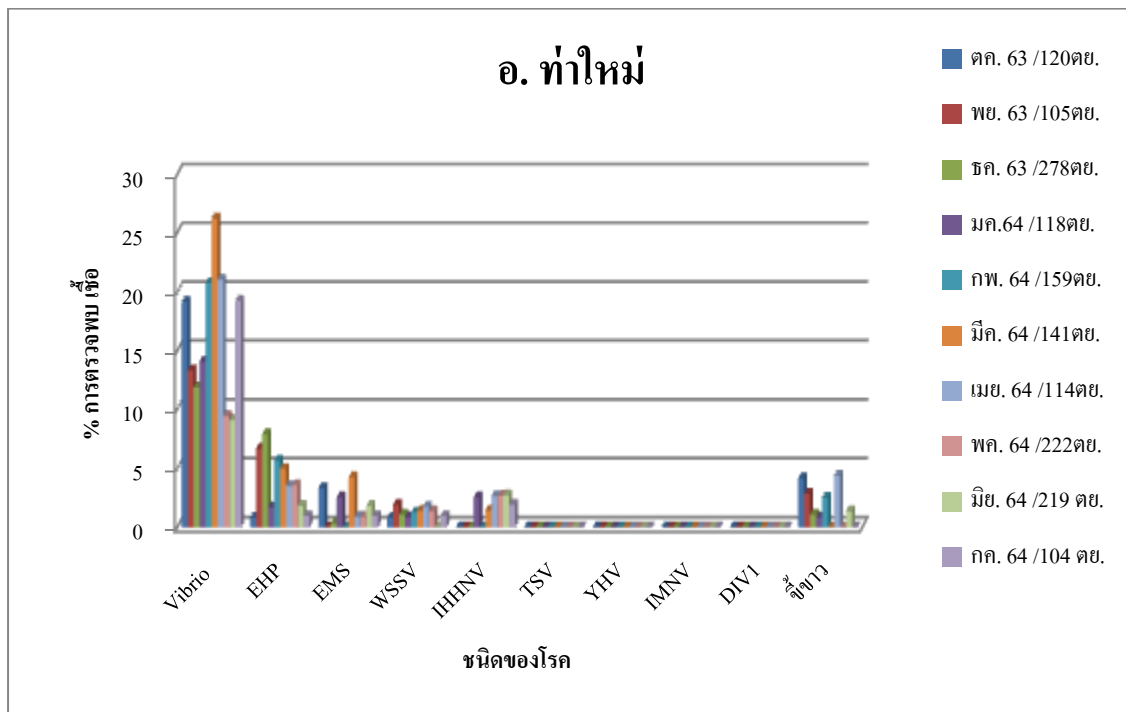
เดือน/พ.ศ.	ตำบล	อำเภอ	ชนิดตัวอย่าง/เชื้อก่อโรคที่ตรวจพบ						ชนิดสัตว์น้ำ
			กึ่งบ่อดิน				น้ำ	ดิน	
			WSSV	EHP	IHHNV	AHPND	AHPND	AHPND	
กรกฎาคม 64	คลองขุด	ท่าใหม่			2				กึ่งกุลาดำ
	ตะกาดเจ้า	ท่าใหม่	1	1			1		กุลาดำ, กุ้งขาวแวนนาไม
	ช้างข้าม	นายายอาม		2					กึ่งขาวแวนนาไม
	กระแจะ	นายายอาม		1					กึ่งขาวแวนนาไม

หมายเหตุ

WSSV	ตรวจทั้งหมด	13 ตย.	พบโรค	1 ตย.
EHP = ไมโครสปอริเดีย	ตรวจทั้งหมด	26 ตย.	พบโรค	4 ตย.
IHHNV = โรคแคระแกรน	ตรวจทั้งหมด	10 ตย.	พบโรค	2 ตย.
AHPND = โรคตายด่วน	ตรวจทั้งหมด	48 ตย.	พบโรค	1 ตย.



เดือน/ พศ.	ตัวอย่าง	อำเภอท่าใหม่									
		Vibrio	EHP	EMS	WSSV	IHHNV	TSV	YHV	IMNV	DIV1	ซีขาว
		พบเชื้อ	พบเชื้อ	พบเชื้อ	พบเชื้อ	พบเชื้อ	พบเชื้อ	พบเชื้อ	พบเชื้อ	พบเชื้อ	พบเชื้อ
ต.ค.63	120	23	1	4	1	0	0	0	0	0	5
พ.ย.63	105	14	7	0	2	0	0	0	0	0	3
ธ.ค.63	278	33	22	1	3	0	0	0	0	0	3
ม.ค.64	118	17	2	3	1	3	0	0	0	0	1
ก.พ.64	159	33	9	0	2	0	0	0	0	0	4
มี.ค.64	141	37	7	6	2	2	0	0	0	0	0
เม.ย.64	114	24	4	1	2	3	0	0	0	0	5
พ.ค.64	222	21	8	2	3	6	0	0	0	0	0
มิ.ย.64	219	20	4	4	0	6	0	0	0	0	3
ก.ค.64	104	20	1	1	1	2	0	0	0	0	0
รวม	1,580	242	65	22	17	22	0	0	0	0	24



เดือน/ พศ.	ตัวอย่าง	อำเภอ นายายอาม									
		Vibrio	EHP	EMS	WSSV	IHHNV	TSV	YHV	IMNV	DIV1	อื่นๆ
		พบเชื้อ	พบเชื้อ	พบเชื้อ	พบเชื้อ	พบเชื้อ	พบเชื้อ	พบเชื้อ	พบเชื้อ	พบเชื้อ	พบเชื้อ
ต.ค.63	131	23	6	4	0	0	0	0	0	0	6
พ.ย.63	43	7	2	2	0	0	0	0	0	0	5
ธ.ค.63	152	13	10	4	3	0	0	0	0	0	5
ม.ค.64	22	3	1	3	0	0	0	0	0	0	5
ก.พ.64	175	23	4	9	0	0	0	0	0	0	6
มี.ค.64	103	24	4	3	1	0	0	0	0	0	0
เม.ย.64	85	17	4	1	2	0	0	0	0	0	0
พ.ค.64	60	15	1	9	0	0	0	0	0	0	0
มิ.ย.64	60	11	4	2	0	0	0	0	0	0	4
ก.ค.64	41	11	3	0	0	0	0	0	0	0	0
รวม	872	147	39	37	6	0	0	0	0	0	31

