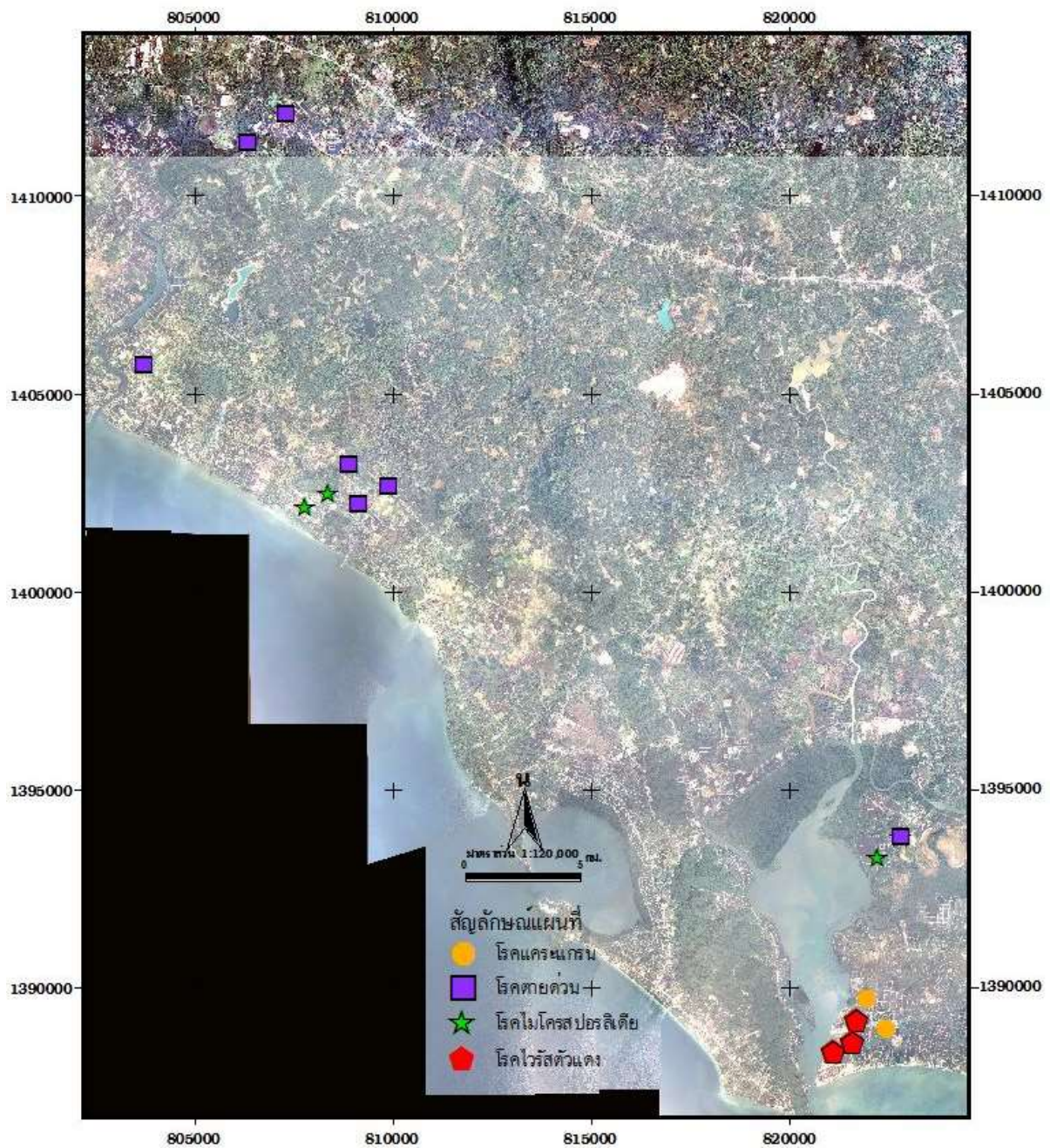


สรุปสถานการณ์โรคกึ่งทะเล ในพื้นที่อำเภอท่าใหม่ และอำเภอนายายอาม
ประจำเดือน พฤษภาคม 2564

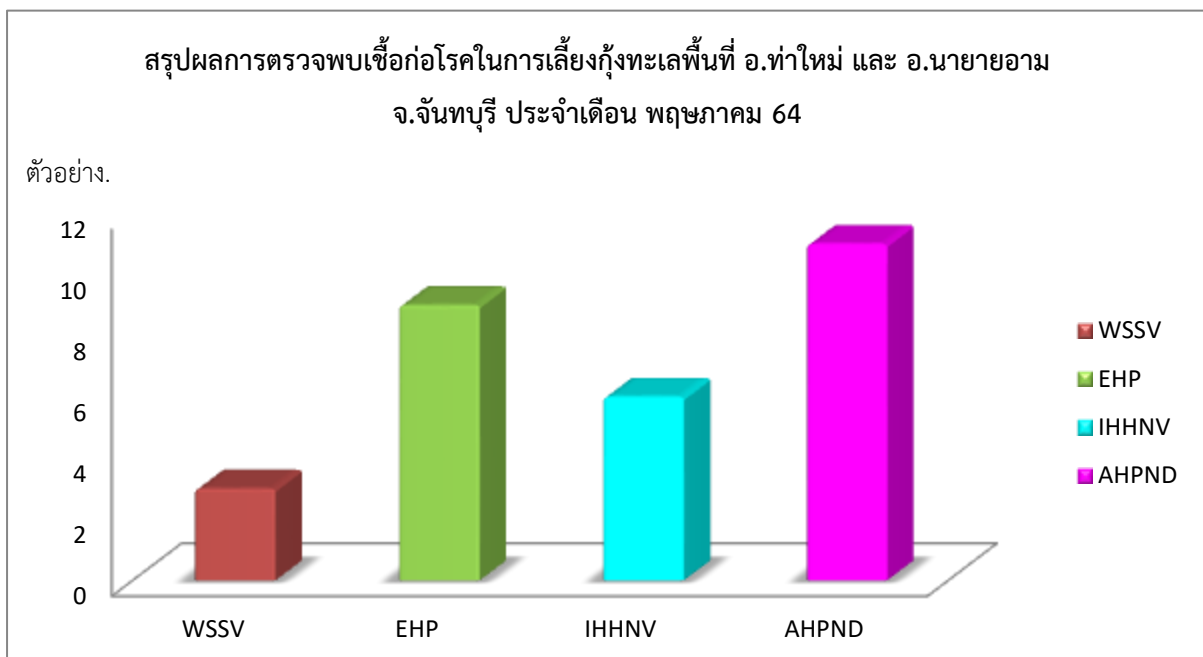


สรุปผลการตรวจพบเชื้อก่อโรคในการเลี้ยงกุ้งทะเลพื้นที่ อ.ท่าใหม่ อ.นายายอาม จ.จันทบุรี ประจำเดือน พฤษภาคม 64

เดือน/ พ.ศ.	ตำบล	อำเภอ	ชนิดตัวอย่าง/เชื้อก่อโรคที่ตรวจพบ						ชนิดสัตว์น้ำ
			กึ่งบ่อดิน				น้ำ	ดิน	
			WSSV	EHP	IHHNV	AHPND	AHPND	AHPND	
พฤษภาคม 64	คลองขุด	ท่าใหม่		2					กึ่งขาวแวนนาไม
	นายายอาม	นายายอาม				1	2		
	ตะกาดเจ้า	ท่าใหม่	3	6	6		2		กุลาดำ, กึ่งขาวแวนนาไม
	ตะกาดเจ้า	ท่าใหม่							กึ่งขาวแวนนาไม
	สีพยา	ท่าใหม่							กึ่งขาวแวนนาไม
	สนามไชย	นายายอาม	2						กึ่งขาวแวนนาไม
	สนามไชย	นายายอาม							กึ่งขาวแวนนาไม
	กระแจะ	นายายอาม					2		กึ่งขาวแวนนาไม
	ช้างข้าม	นายายอาม		1		1	3		กึ่งขาวแวนนาไม

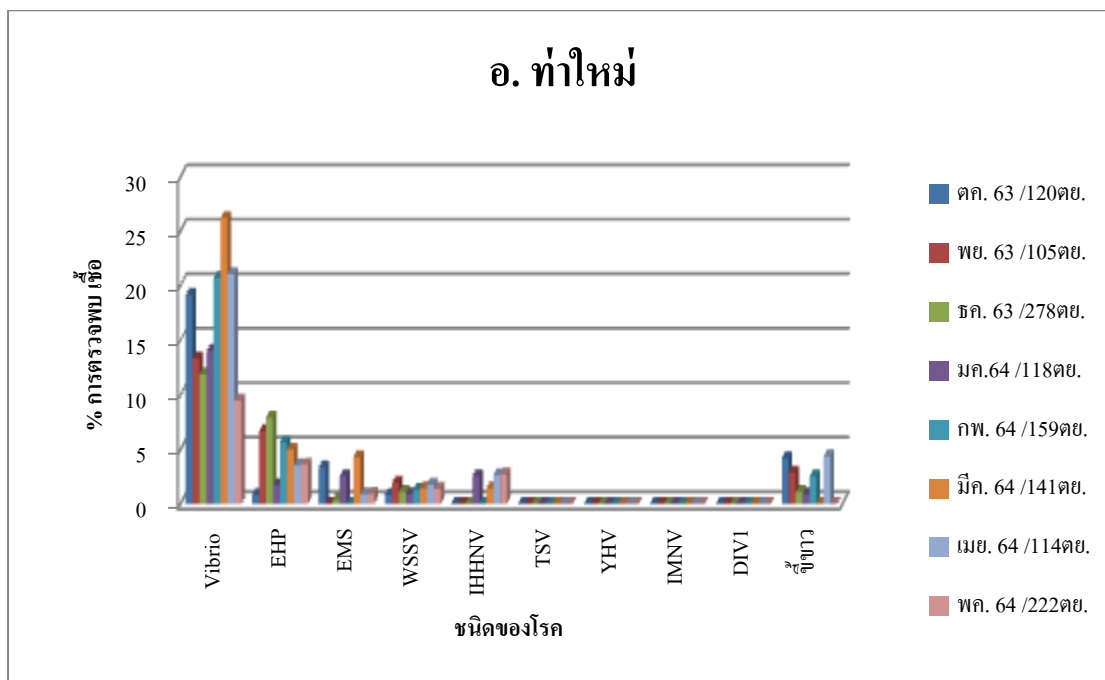
หมายเหตุ

:	WSSV	ตรวจทั้งหมด	31 ตย.	พบโรค	3 ตย.
	EHP = ไมโครสปอริเดีย	ตรวจทั้งหมด	37 ตย.	พบโรค	9 ตย.
	IHHNV = โรคแคระแกรน	ตรวจทั้งหมด	28 ตย.	พบโรค	6 ตย.
	AHPND = โรคตายด่วน	ตรวจทั้งหมด	76 ตย.	พบโรค	11 ตย.



สรุปการเฝ้าระวังโรคเชิงรับ-ตรวจคัดกรองโรค ตัวอย่าง สัตว์น้ำ ดิน น้ำ อื่นๆ (Wlak in)
ปีงบประมาณ 2564 แยกเป็นอำเภอ

เดือน/ พศ.	ตัวอย่าง	อำเภอท่าใหม่									
		Vibrio	EHP	EMS	WSSV	IHHNV	TSV	YHV	IMNV	DIV1	ซีขาว
		พบเชื้อ	พบเชื้อ	พบเชื้อ	พบเชื้อ	พบเชื้อ	พบเชื้อ	พบเชื้อ	พบเชื้อ	พบเชื้อ	พบเชื้อ
ต.ค.63	120	23	1	4	1	0	0	0	0	0	5
พ.ย.63	105	14	7	0	2	0	0	0	0	0	3
ธ.ค.63	278	33	22	1	3	0	0	0	0	0	3
ม.ค.64	118	17	2	3	1	3	0	0	0	0	1
ก.พ.64	159	33	9	0	2	0	0	0	0	0	4
มี.ค.64	141	37	7	6	2	2	0	0	0	0	0
เม.ย.64	114	24	4	1	2	3	0	0	0	0	5
พ.ค.64	222	21	8	2	3	6	0	0	0	0	0
รวม	1257	202	60	17	16	14	0	0	0	0	21



เดือน/ พศ.	ตัวอย่าง	อำเภอ นายายอาม									
		Vibrio	EHP	EMS	WSSV	IHHNV	TSV	YHV	IMNV	DIV1	ชีขาว
		พบเชื้อ	พบเชื้อ	พบเชื้อ	พบเชื้อ	พบเชื้อ	พบเชื้อ	พบเชื้อ	พบเชื้อ	พบเชื้อ	พบเชื้อ
ต.ค.63	131	23	6	4	0	0	0	0	0	0	6
พ.ย.63	43	7	2	2	0	0	0	0	0	0	5
ธ.ค.63	152	13	10	4	3	0	0	0	0	0	5
ม.ค.64	22	3	1	3	0	0	0	0	0	0	5
ก.พ.64	175	23	4	9	0	0	0	0	0	0	6
มี.ค.64	103	24	4	3	1	0	0	0	0	0	0
เม.ย.64	85	17	4	1	2	0	0	0	0	0	0
พ.ค.64	60	15	1	9	0	0	0	0	0	0	0
รวม	771	125	32	35	6	0	0	0	0	0	27

