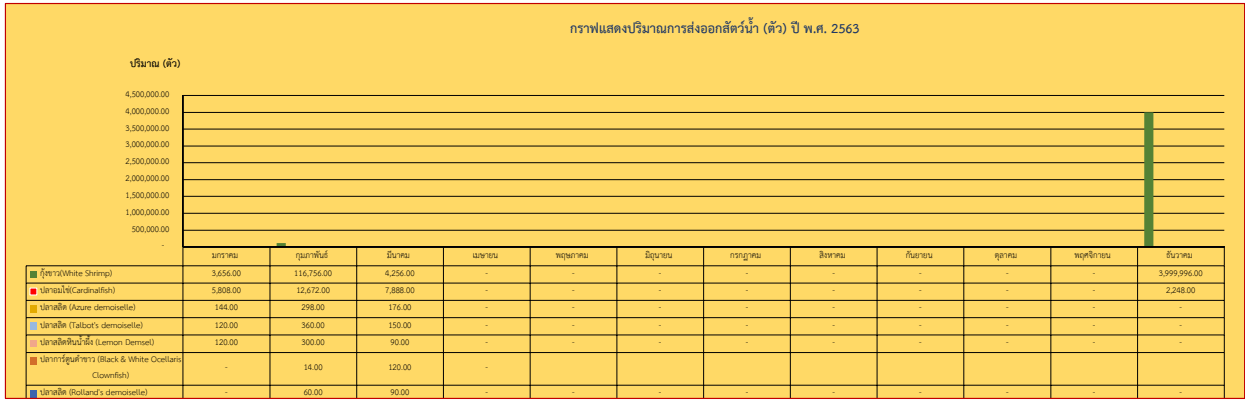


ข้อมูลสถิติปริมาณ มูลค่าการส่งออกสัตว์น้ำ (ตัว) ปี พ.ศ. 2563																																	
ประเภทสัตว์น้ำ	จุดประสงค์	ประเทศปลายทาง	ม.ค.		ก.พ.		มี.ค.		เม.ย.		พ.ค.		มิ.ย.		ก.ค.		ส.ค.		ก.ย.		ต.ค.		พ.ย.		ธ.ค.		รวม						
			ปริมาณ(ตัว)	มูลค่า(บาท)	ปริมาณ(ตัว)	มูลค่า(บาท)	ปริมาณ(ตัว)	มูลค่า(บาท)	ปริมาณ(ตัว)	มูลค่า(บาท)	ปริมาณ(ตัว)	มูลค่า(บาท)	ปริมาณ(ตัว)	มูลค่า(บาท)	ปริมาณ(ตัว)	มูลค่า(บาท)	ปริมาณ(ตัว)	มูลค่า(บาท)	ปริมาณ(ตัว)	มูลค่า(บาท)	ปริมาณ(ตัว)	มูลค่า(บาท)	ปริมาณ(ตัว)	มูลค่า(บาท)	ปริมาณ(ตัว)	มูลค่า(บาท)	ปริมาณ(ตัว)	มูลค่า(บาท)					
ปลาสวาย(White Shrimp)	เพื่อการค้า	ทง (HONG KONG) มาเลเซีย (MALAYS)	3,656.00	2,403,722.47	116,756.00	5,958,378.79	4,256.00	1,975,650.10	-	-	-	-	-	-	-	-	-	-	-	-	-	-	-	-	-	-	-	-	3,999,996.00	40,521.60	4,124,664.00	10,278,322.96	
ปลากุ้งหัวขาว (Black & White Oo Clowfish)	เพื่อการค้า	สหราชอาณาจักร (UNITED KINGDOM)	-	-	14.00	1,055.18	120.00	9,284.07	-	-	-	-	-	-	-	-	-	-	-	-	-	-	-	-	-	-	-	-	-	20.00	1,800.96	154.00	10,140.21
ปลาหมอ(Cardinalfish)	เพื่อการค้า	UNITED STATES) สหราชอาณาจักร (UK)	5,808.00	464,829.13	12,672.00	990,256.55	7,888.00	610,719.36	-	-	-	-	-	-	-	-	-	-	-	-	-	-	-	-	-	-	-	-	2,248.00	156,203.26	28,616.00	2,222,008.30	
ปลาซลิด (Azare demoiselle)	เพื่อการค้า	UNITED STATES) สหราชอาณาจักร (UK)	144.00	4,310.63	298.00	8,984.14	176.00	5,446.66	-	-	-	-	-	-	-	-	-	-	-	-	-	-	-	-	-	-	-	-	-	-	618.00	18,741.43	
ปลาซลิด (Roland's demoiselle)	เพื่อการค้า	สหรัฐอเมริกา (UNITED STATES)	-	-	60.00	1,838.89	90.00	2,785.22	-	-	-	-	-	-	-	-	-	-	-	-	-	-	-	-	-	-	-	-	-	-	150.00	4,594.11	
ปลาซลิด (Talors demoiselle)	เพื่อการค้า	สหรัฐอเมริกา (UNITED STATES)	120.00	3,592.19	360.00	10,853.31	150.00	4,642.04	-	-	-	-	-	-	-	-	-	-	-	-	-	-	-	-	-	-	-	-	-	-	630.00	19,087.54	
ปลาซลิด (Sapphire damsel)	เพื่อการค้า	สหรัฐอเมริกา (UNITED STATES)	-	-	-	-	30.00	928.41	-	-	-	-	-	-	-	-	-	-	-	-	-	-	-	-	-	-	-	-	-	-	30.00	928.41	
ปลาซลิดคิมบัส (Lemon Demsal)	เพื่อการค้า	สหรัฐอเมริกา (UNITED STATES)	120.00	3,592.19	300.00	9,044.43	90.00	2,785.22	-	-	-	-	-	-	-	-	-	-	-	-	-	-	-	-	-	-	-	-	-	-	510.00	15,421.84	
รวมทั้งสิ้น			9,848.00	2,880,096.61	130,460.00	6,880,381.29	12,800.00	2,612,241.08																					4,002,264.00	198,525.82	4,155,372.00	12,571,244.80	



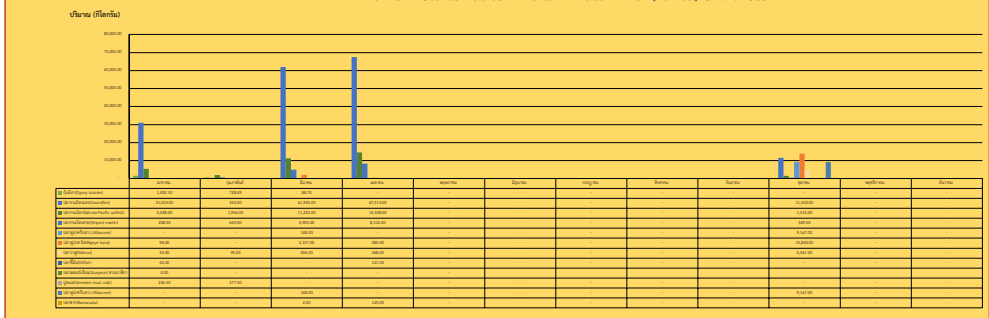
เดือน	ปริมาณ(ตัว)	มูลค่า(บาท)
มกราคม	9,848.00	2,880,096.61
กุมภาพันธ์	130,460.00	6,880,381.29
มีนาคม	12,800.00	261,224.08
เมษายน	0.00	0.00
พฤษภาคม	0.00	0.00
มิถุนายน	0.00	0.00
กรกฎาคม	0.00	0.00
สิงหาคม	0.00	0.00
กันยายน	0.00	0.00
ตุลาคม	0.00	0.00
พฤศจิกายน	0.00	0.00
ธันวาคม	4,002,264.00	198,525.82
รวมทั้งสิ้น	4,155,372.00	12,571,244.80



ข้อมูลสถิติปริมาณ มูลค่าการนำเข้าสัตว์น้ำและผลิตภัณฑ์สัตว์น้ำ (กิโลกรัม) ปี พ.ศ. 2563

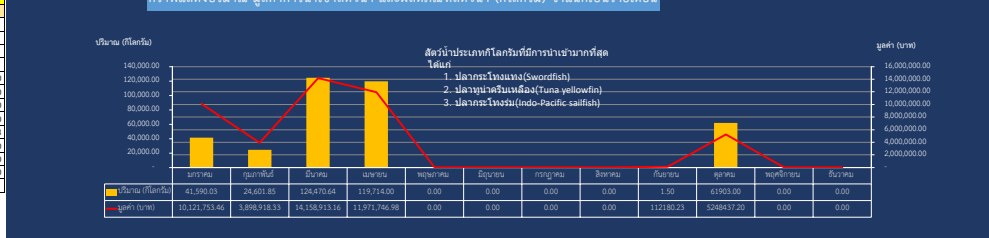
ประเภทสัตว์น้ำ	แหล่งประมง	แหล่งกำเนิด	ม.ค.		ก.พ.		มี.ค.		เม.ย.		พ.ค.		มิ.ย.		ก.ค.		ส.ค.		ก.ย.		รวม											
			ปริมาณ(กิโลกรัม)	มูลค่า(บาท)	ปริมาณ(กิโลกรัม)	มูลค่า(บาท)	ปริมาณ(กิโลกรัม)	มูลค่า(บาท)	ปริมาณ(กิโลกรัม)	มูลค่า(บาท)	ปริมาณ(กิโลกรัม)	มูลค่า(บาท)	ปริมาณ(กิโลกรัม)	มูลค่า(บาท)	ปริมาณ(กิโลกรัม)	มูลค่า(บาท)	ปริมาณ(กิโลกรัม)	มูลค่า(บาท)	ปริมาณ(กิโลกรัม)	มูลค่า(บาท)	ปริมาณ(กิโลกรัม)	มูลค่า(บาท)										
ปลิงยักษ์(Solmy lobster)	เขตกาลา	กนิกา เวียดนาม (VIET NAM)อินโดนีเซีย	1,492.10	1,861,551.92	728.49	949,222.55	-	88.74	125,526.85	-	-	-	-	-	-	-	-	-	-	-	-	2,309.33	2,736,301.32									
โคพิปโป(Coppod)	เขตกาลา	นอร์เวย์ (NORWAY)	3.00	221,576.38	-	-	-	1.15	111,712.80	-	-	-	-	-	-	-	-	-	-	-	-	1.50	112,180.23									
ปลาน้ำจืด(American silverside) สายเขตกาลา	เขตกาลา	สหรัฐอเมริกา (UNITED STATES)	1.00	1,719,654.33	-	-	-	-	-	-	-	-	-	-	-	-	-	-	-	-	-	-	1.00	1,719,654.33								
ปลาน้ำจืด(American silverside) สายเขตกาลา	เขตกาลา	จีน (REPUBLIC OF CHINA (TAIWAN))	285.00	24,243.96	352.00	26,912.34	857.00	67,231.65	1,840.00	162,666.45	-	-	-	-	-	-	-	-	-	-	-	-	3,534.00	248,854.39								
ปลาน้ำจืด(Swordfish)	เขตกาลา	จีน (REPUBLIC OF CHINA (TAIWAN))	31,023.00	2,639,018.65	10,889.00	8,954.00	7,400,822.37	67,513.00	7,074,132.84	-	-	-	-	-	-	-	-	-	-	-	-	-	-	49,345.00	10,720,827.86							
ปลาน้ำจืด(Swordfish) สายเขตกาลา	เขตกาลา	จีน (REPUBLIC OF CHINA (TAIWAN))	666.00	56,254.30	192.00	14,878.48	2,307.00	180,984.35	3,280.00	294,628.94	-	-	-	-	-	-	-	-	-	-	-	-	-	-	6,445.00	548,926.66						
ปลาน้ำจืดอินโดแปซิฟิก(Indo-Pacific sailfin)	เขตกาลา	จีน (REPUBLIC OF CHINA (TAIWAN))	5,428.00	461,741.07	1,946.00	119,025.92	11,232.00	704,920.32	14,548.00	1,216,017.94	-	-	-	-	-	-	-	-	-	-	-	-	-	-	34,648.00	2,630,699.53						
ปลาน้ำจืด(Striped marlin)	เขตกาลา	จีน (REPUBLIC OF CHINA (TAIWAN))	248.00	21,096.50	665.00	50,842.91	4,905.00	391,261.53	8,312.00	732,710.68	-	-	-	-	-	-	-	-	-	-	-	-	-	-	-	16,690.00	1,244,154.20					
ปลาน้ำจืด(Aleutic salmon)	เขตกาลา	รัสเซีย (RUSSIAN FEDERATION) จีน	134.73	113,197.24	134.88	115,488.01	299.40	179,728.62	-	-	-	-	-	-	-	-	-	-	-	-	-	-	-	-	-	568.91	409,018.87					
ปลาน้ำจืด(Cod)	เขตกาลา	จีน (REPUBLIC OF CHINA (TAIWAN))	44.00	3,742.93	-	-	-	-	121.00	11,118.43	-	-	-	-	-	-	-	-	-	-	-	-	-	-	-	-	165.00	14,861.36				
ปลาน้ำจืด(Shargos) สายเขตกาลา	เขตกาลา	อิตาลี (ITALY)	0.40	2,712,436.47	-	-	-	-	-	-	-	-	-	-	-	-	-	-	-	-	-	-	-	-	-	-	0.40	2,712,436.47				
ปลาน้ำจืด(Swordfish) สายเขตกาลา	เขตกาลา	จีน (REPUBLIC OF CHINA (TAIWAN))	1,807.00	219,593.15	8,476.00	8,476.00	38,476.00	4,622,421.09	22,794.00	2,365,791.30	-	-	-	-	-	-	-	-	-	-	-	-	-	-	-	-	-	49,673.00	4,928,603.29			
ปลาน้ำจืด(Swordfish) สายเขตกาลา	เขตกาลา	จีน (REPUBLIC OF CHINA (TAIWAN))	-	-	-	-	148.00	9,288.48	-	-	-	-	-	-	-	-	-	-	-	-	-	-	-	-	-	-	-	148.00	9,288.48			
ปลาน้ำจืด(Escort)	เขตกาลา	จีน (REPUBLIC OF CHINA (TAIWAN))	-	-	397.00	30,352.83	968.00	75,939.40	146.00	11,978.24	-	-	-	-	-	-	-	-	-	-	-	-	-	-	-	-	-	-	1,411.00	117,278.48		
ปลาน้ำจืด(Swordfish) สายเขตกาลา	เขตกาลา	จีน (REPUBLIC OF CHINA (TAIWAN))	98.00	11,989.31	-	-	2,107.00	231,111.81	485.00	52,927.42	-	-	-	-	-	-	-	-	-	-	-	-	-	-	-	-	-	-	3,570.00	354,026.64		
ปลาน้ำจืด(Swordfish) สายเขตกาลา	เขตกาลา	จีน (REPUBLIC OF CHINA (TAIWAN))	33.00	2,807.20	95.00	7,263.27	446.00	34,988.70	368.00	31,195.93	-	-	-	-	-	-	-	-	-	-	-	-	-	-	-	-	-	-	-	1,142.00	43,255.10	
ปลาน้ำจืด(Common dolphin fish)	เขตกาลา	จีน (REPUBLIC OF CHINA (TAIWAN))	-	-	110.00	6,055.28	302.00	17,058.17	182.00	14,557.66	-	-	-	-	-	-	-	-	-	-	-	-	-	-	-	-	-	-	-	664.00	43,182.13	
ปลาน้ำจืด(Swordfish) สายเขตกาลา	เขตกาลา	จีน (REPUBLIC OF CHINA (TAIWAN))	-	-	2.00	62.36	125.00	4,102.14	-	-	-	-	-	-	-	-	-	-	-	-	-	-	-	-	-	-	-	-	-	127.00	4,164.50	
ปลาน้ำจืด(Swordfish) สายเขตกาลา	เขตกาลา	จีน (REPUBLIC OF CHINA (TAIWAN))	-	-	339.00	10,367.37	177.00	5,554.26	-	-	-	-	-	-	-	-	-	-	-	-	-	-	-	-	-	-	-	-	-	516.00	15,921.63	
ปลาน้ำจืด(Swordfish) สายเขตกาลา	เขตกาลา	อินโดนีเซีย (INDONESIA)	236.50	159,147.48	277.50	182,434.37	-	-	-	-	-	-	-	-	-	-	-	-	-	-	-	-	-	-	-	-	-	-	-	514.00	341,581.85	
ปลาน้ำจืด(Swordfish) สายเขตกาลา	เขตกาลา	ฝรั่งเศส (FRANCE)	90.00	92,382.57	-	-	-	-	-	-	-	-	-	-	-	-	-	-	-	-	-	-	-	-	-	-	-	-	-	90.00	92,382.57	
ปลาน้ำจืด(Swordfish) สายเขตกาลา	เขตกาลา	จีน (REPUBLIC OF CHINA (TAIWAN))	41,590.03	3,898,918.33	24,601.85	2,460,183.33	124,476.64	12,447,664.00	119,714.00	11,971,400.00	-	-	-	-	-	-	-	-	-	-	-	-	-	-	-	-	-	-	-	-	372,281.02	45,511,949.36

กราฟแสดงปริมาณการนำเข้าสัตว์น้ำและผลิตภัณฑ์สัตว์น้ำ (กิโลกรัม) ปี พ.ศ. 2563



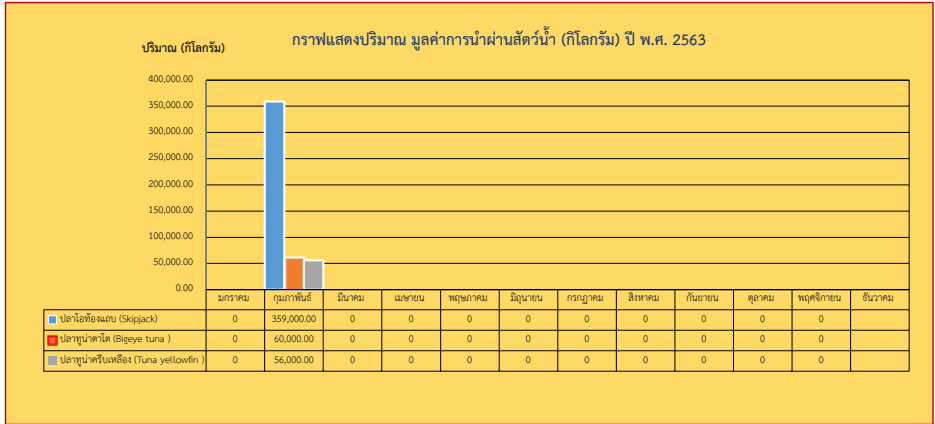
เดือน	ปริมาณ (กิโลกรัม)	มูลค่า (บาท)
มกราคม	41,590.03	10,121,753.46
กุมภาพันธ์	24,601.85	3,898,918.33
มีนาคม	124,476.64	14,158,913.16
เมษายน	119,714.00	11,971,746.98
พฤษภาคม	0.00	0.00
มิถุนายน	0.00	0.00
กรกฎาคม	0.00	0.00
สิงหาคม	0.00	0.00
กันยายน	112,180.23	11,218,023.00
ตุลาคม	61,903.00	5,248,437.20
พฤศจิกายน	0.00	0.00
ธันวาคม	0.00	0.00
รวมทั้งหมด	372,281.02	45,511,949.36

กราฟแสดงปริมาณ มูลค่าการนำเข้าสัตว์น้ำ และผลิตภัณฑ์สัตว์น้ำ (กิโลกรัม) จำนวนเป็นรายเดือน



ข้อมูลสถิติปริมาณ มูลค่าการนำเข้าผ่านสัตว์น้ำ (กิโลกรัม) ปี พ.ศ. 2563

ประเภทสัตว์น้ำ	ม.ค.		ก.พ.		มี.ค.		เม.ย.		พ.ค.		มิ.ย.		ก.ค.		ส.ค.		ก.ย.		ต.ค.		พ.ย.		ธ.ค.		รวม		
	ปริมาณ (กก.)	มูลค่า (บาท)	ปริมาณ (กก.)	มูลค่า (บาท)	ปริมาณ (กก.)	มูลค่า (บาท)	ปริมาณ (กก.)	มูลค่า (บาท)	ปริมาณ (กก.)	มูลค่า (บาท)	ปริมาณ (กก.)	มูลค่า (บาท)	ปริมาณ (กก.)	มูลค่า (บาท)	ปริมาณ (กก.)	มูลค่า (บาท)	ปริมาณ (กก.)	มูลค่า (บาท)	ปริมาณ (กก.)	มูลค่า (บาท)	ปริมาณ (กก.)	มูลค่า (บาท)	ปริมาณ (กก.)	มูลค่า (บาท)	ปริมาณ (กก.)	มูลค่า (บาท)	
ปลาโตทองแบน (Skipjack)	0	0	359,000.00	10,906,743.10	0	0	0	0	0	0	0	0	0	0	0	0	0	0	0	0	0	0	0	0	0	359,000	10,906,743.1
ปลาทูน่าตาโต (Bigeye tuna)	0	0	60,000.00	1,275,997.80	0	0	0	0	0	0	0	0	0	0	0	0	0	0	0	0	0	0	0	0	0	60,000	1,275,997.8
ปลาทูน่าครีบเหลือง (Tuna yellowfin)	0	0	56,000.00	1,871,463.44	0	0	0	0	0	0	0	0	0	0	0	0	0	0	0	0	0	0	0	0	0	56,000	1,871,463.44
รวม	0	0	475,000.00	14,054,204.34	0	0	0	0	0	0	0	0	0	0	0	0	0	0	0	0	0	0	0	0	0	475,000	14,054,204.3



ปริมาณ มูลค่าการนำเข้าผ่านสัตว์น้ำ (กิโลกรัม) จำแนกเป็นรายเดือน

เดือน	ปริมาณ(กิโลกรัม)	มูลค่า (บาท)
มกราคม	0	0
กุมภาพันธ์	475,000.00	14,054,204.34
มีนาคม	0	0
เมษายน	0	0
พฤษภาคม	0	0
มิถุนายน	0	0
กรกฎาคม	0	0
สิงหาคม	0	0
กันยายน	0	0
ตุลาคม	0	0
พฤศจิกายน	0	0
ธันวาคม	0	0
รวมทั้งสิ้น	475,000	14,054,204.34

