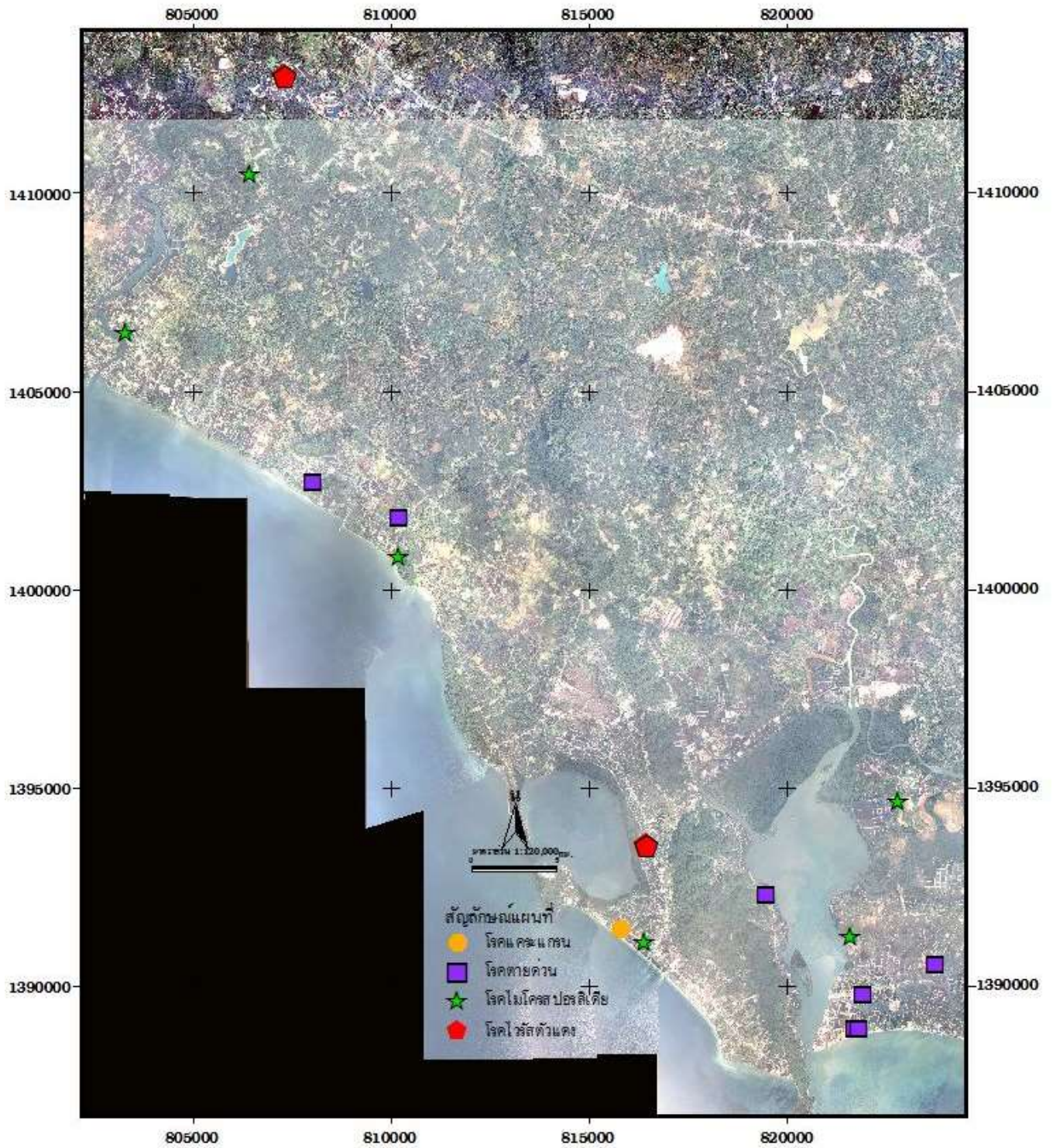
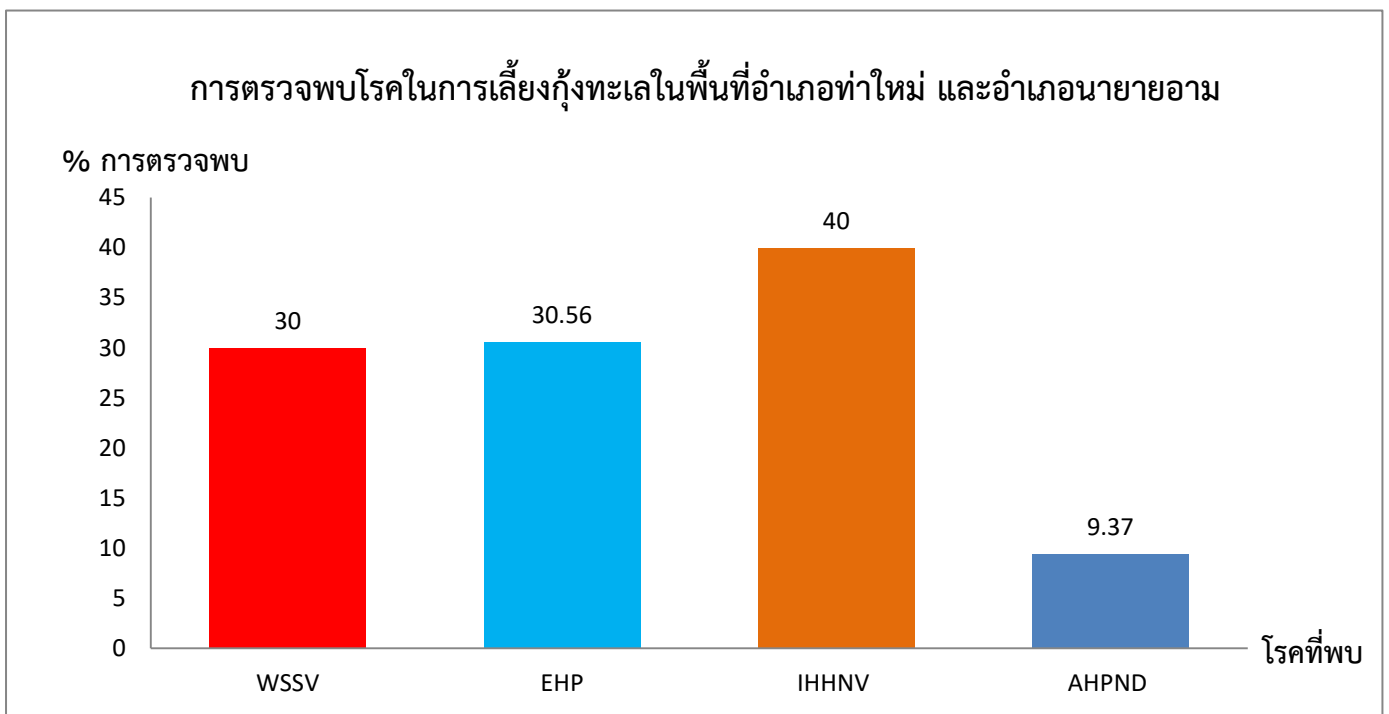


สรุปลักษณะการณโรคกึ่งทะเล ในพื้นที่อำเภอท่าใหม่ และอำเภอนายายอาม
ประจำเดือน มีนาคม 2564



เดือน	ตำบล	อำเภอ	ชนิดตัวอย่าง/ไวรัสที่ตรวจพบ						ชนิดสัตว์น้ำ
			กึ่งบ่อดิน				น้ำ	ดิน	
			WSSV	EHP	IHHNV	AHPND	AHPND	AHPND	
มีนาคม	คลองขุด	ท่าใหม่	1				1		กุ้งขาวแวนนาไม
	คลองขุด	ท่าใหม่		1	2				กุ้งกุลาดำ
	ตะกาดเง้า	ท่าใหม่	1	5		3	2		กุ้งขาวแวนนาไม
	สีพญา	ท่าใหม่		1					กุ้งขาวแวนนาไม
	นายายอาม	นายายอาม	1	1					กุ้งขาวแวนนาไม
	กระแจะ	นายายอาม		1		1	1		กุ้งขาวแวนนาไม
	ช้างข้าม	นายายอาม		2			1		กุ้งขาวแวนนาไม

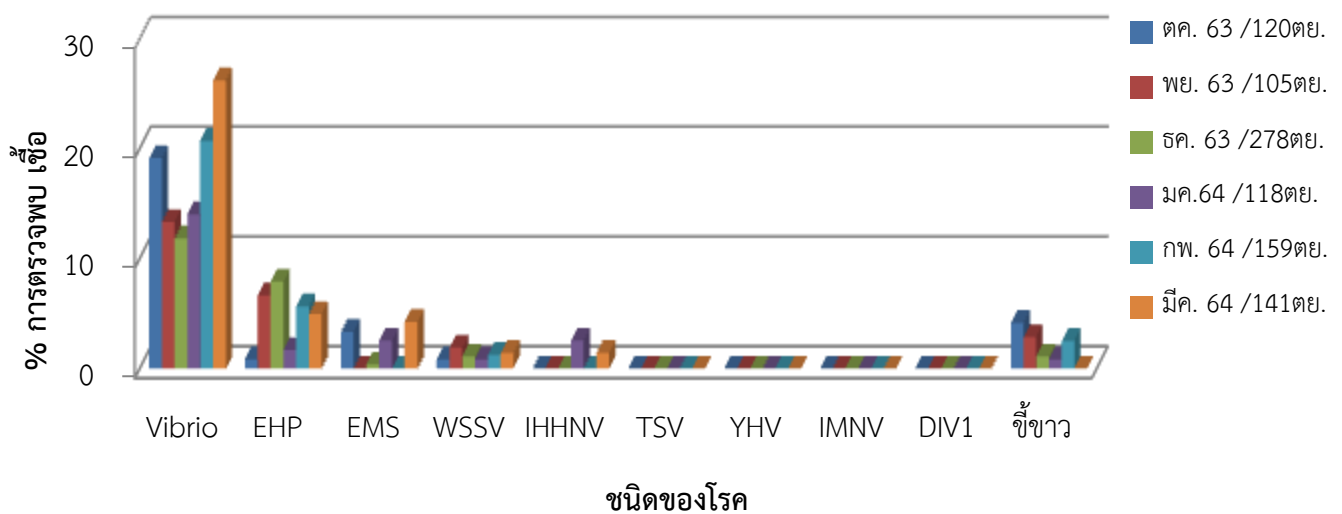
หมายเหตุ : WSSV = ไวรัสตัวแดงดวงขาว ตรวจทั้งหมด ตัวอย่าง คิดเป็น 30.00 เปอร์เซ็นต์
EHP = ไมโครสปอริเดีย ตรวจทั้งหมด ตัวอย่าง คิดเป็น 30.56 เปอร์เซ็นต์
IHHNV = โรคกระแจะกรน ตรวจทั้งหมด ตัวอย่าง คิดเป็น 40.00 เปอร์เซ็นต์
AHPND = โรคตายด่วน ตรวจทั้งหมด ตัวอย่าง คิดเป็น 9.37 เปอร์เซ็นต์



สรุปผลการตรวจพบเชื้อก่อโรคในตัวอย่าง น้ำ ดิน และสัตว์น้ำในการเลี้ยงกุ้งทะเล ปีงบประมาณ 2564
ในแต่ละอำเภอ

เดือน/พศ.	ตัวอย่าง	อำเภอท่าใหม่									
		Vibrio	EHP	EMS	WSSV	IHHNV	TSV	YHV	IMNV	DIV1	ชี้ขาว
		พบเชื้อ	พบเชื้อ	พบเชื้อ	พบเชื้อ	พบเชื้อ	พบเชื้อ	พบเชื้อ	พบเชื้อ	พบเชื้อ	พบเชื้อ
ตค. 63	120	23	1	4	1	0	0	0	0	0	5
พย. 63	105	14	7	0	2	0	0	0	0	0	3
ธค. 63	278	33	22	1	3	0	0	0	0	0	3
มค.64	118	17	2	3	1	3	0	0	0	0	1
กพ. 64	159	33	9	0	2	0	0	0	0	0	4
มีค. 64	141	37	7	6	2	2	0	0	0	0	0
รวม	921	157	48	14	11	5	0	0	0	0	16

อ. ท่าใหม่



เดือน/พศ.	ตัวอย่าง	อำเภอนายายอาม									
		Vibrio	EHP	EMS	WSSV	IHHNV	TSV	YHV	IMNV	DIV1	ชี้ขาว
		พบเชื้อ	พบเชื้อ	พบเชื้อ	พบเชื้อ	พบเชื้อ	พบเชื้อ	พบเชื้อ	พบเชื้อ	พบเชื้อ	พบเชื้อ
ตค. 63	131	23	6	4	0	0	0	0	0	0	6
พย. 63	43	7	2	2	0	0	0	0	0	0	5
ธค. 63	152	13	10	4	3	0	0	0	0	0	5
มค.64	22	3	1	3	0	0	0	0	0	0	5
กพ. 64	175	23	4	9	0	0	0	0	0	0	6
มีค. 64	103	24	4	3	1	0	0	0	0	0	0
รวม	626	93	27	25	4	0	0	0	0	0	27

อ.นายายอาม

