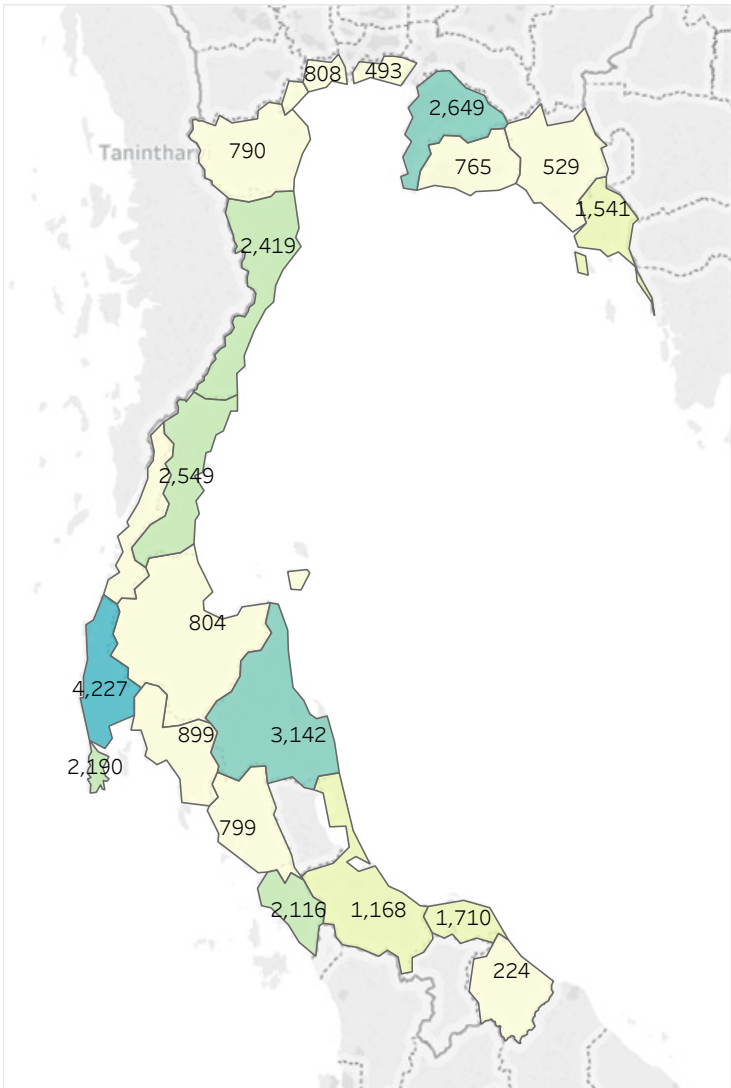


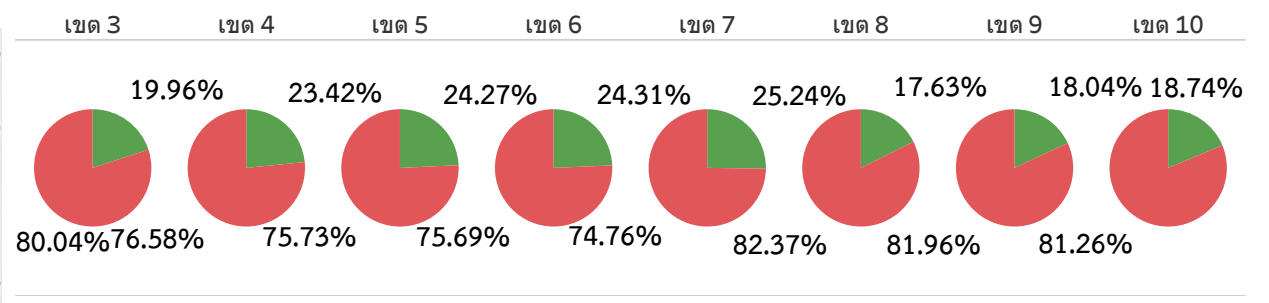
จำนวนการแจ้งเข้าออก



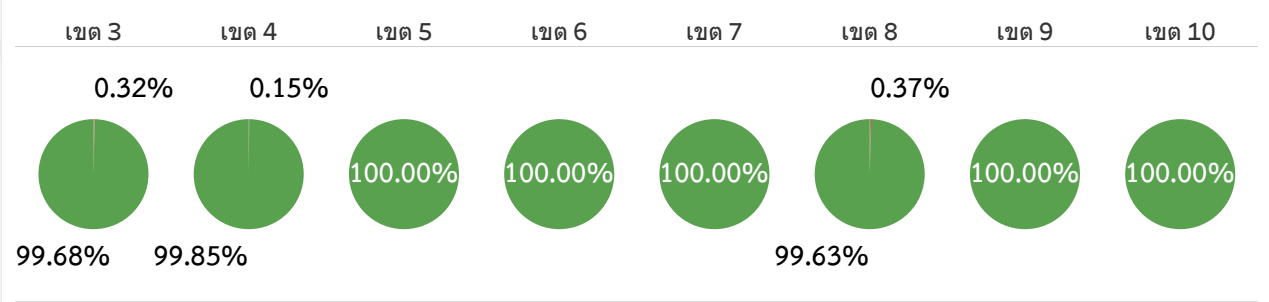
PO	PI	Grand Total
15,533	15,537	31,070



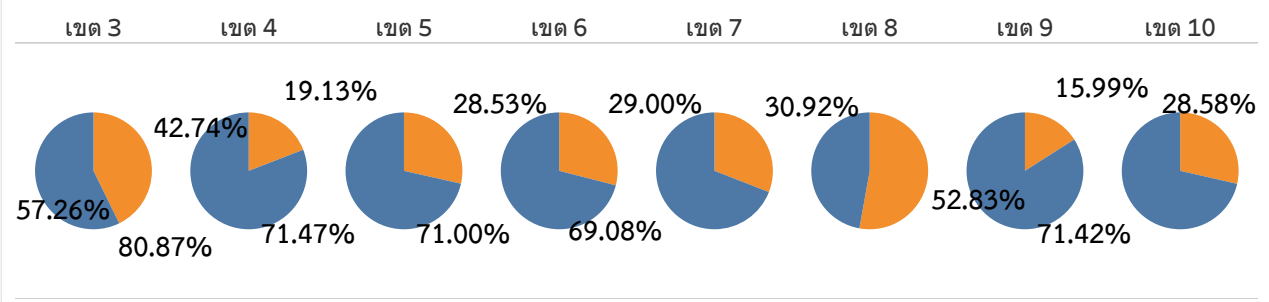
% การสั่งตรวจจากการแจ้งเข้าออกทั้งหมด



% การออกตรวจตามเป้าหมาย



สัดส่วนการสั่งตรวจโดยระบบและที่เจ้าหน้าที่สั่งตรวจเพิ่มเติม



กองตรวจสอบเรือประมง สิ้นค้าสัตว์น้ำ และปัจจัยการผลิต กรมประมง

สรุปรายงานการตรวจเรือประมงที่แจ้งเข้าออกประจำเดือน กุมภาพันธ์ พ.ศ. 2564

เขต	ที่	ศจร.	จำนวนเที่ยวเรือแจ้งเข้าออก			จำนวนเรือที่แจ้ง	ระบบสั่งตรวจ			พนง.จท.สั่งตรวจ			รวมการตรวจทั้งหมด		
			แจ้งออก	แจ้งเข้า	รวม		เป้า	ตรวจจริง	ร้อยละ	เป้า	ตรวจจริง	ร้อยละ	เป้า	ตรวจจริง	ร้อยละ
เขต 3	1	PIPO-ชลบุรี	1338	1311	2649	361	218	216	99.08%	188	188	100.00%	406	404	99.51%
	2	PIPO-สมุทรปราการ	247	246	493	168	50	50	100.00%	171	171	100.00%	221	221	100.00%
	Total		1585	1557	3142	496	268	266	99.25%	359	359	100.00%	627	625	99.68%
เขต 4	1	PIPO-คลองใหญ่	462	466	928	155	56	56	100.00%	132	132	100.00%	188	188	100.00%
	2	PIPO-ตราด	315	298	613	138	27	27	100.00%	135	135	100.00%	162	162	100.00%
	3	PIPO-จันทบุรี	266	263	529	48	3	3	100.00%	115	115	100.00%	118	118	100.00%
	4	PIPO-ระยอง	306	306	612	163	31	30	96.77%	124	124	100.00%	155	154	99.35%
	5	PIPO-ประแสร์	75	78	153	34	10	10	100.00%	31	31	100.00%	41	41	100.00%
	Total		1424	1411	2835	517	127	126	99.21%	537	537	100.00%	664	663	99.85%
เขต 5	1	PIPO-สมุทรสาคร	398	410	808	117	42	42	100.00%	231	231	100.00%	273	273	100.00%
	2	PIPO-สมุทรสงคราม	367	370	737	194	65	65	100.00%	37	37	100.00%	102	102	100.00%
	Total		765	780	1545	309	107	107	100.00%	268	268	100.00%	375	375	100.00%

สรุปรายงานการตรวจเรือประมงที่แจ้งเข้าออกประจำเดือน กุมภาพันธ์ พ.ศ. 2564

เขต	ที่	ศจร.	จำนวนเที่ยวเรือแจ้งเข้าออก			จำนวนเรือที่แจ้ง	ระบบสั่งตรวจ			พจน.จท.สั่งตรวจ			รวมการตรวจทั้งหมด		
			แจ้งออก	แจ้งเข้า	รวม		เป้า	ตรวจจริง	ร้อยละ	เป้า	ตรวจจริง	ร้อยละ	เป้า	ตรวจจริง	ร้อยละ
เขต 6	1	PIPO-เพชรบุรี	391	399	790	193	108	108	100.00%	54	54	100.00%	162	162	100.00%
	2	PIPO-ปราณบุรี	463	471	934	149	47	47	100.00%	175	175	100.00%	222	222	100.00%
	3	PIPO-ประจวบคีรีขันธ์	485	487	972	175	111	111	100.00%	243	243	100.00%	354	354	100.00%
	4	PIPO-บางสะพาน	257	256	513	46	18	18	100.00%	116	116	100.00%	134	134	100.00%
	5	PIPO-ชุมพร	875	866	1741	345	78	78	100.00%	309	309	100.00%	387	387	100.00%
	6	PIPO-หลังสวน	413	395	808	108	44	44	100.00%	97	97	100.00%	141	141	100.00%
	Total			2884	2874	5758	916	406	406	100.00%	994	994	100.00%	1400	1400
เขต 7	1	PIPO-ขนอม	417	401	818	252	100	100	100.00%	201	201	100.00%	301	301	100.00%
	2	PIPO-นครศรีธรรมราช	881	856	1737	363	113	113	100.00%	207	207	100.00%	320	320	100.00%
	3	PIPO-ปากพนัง	304	283	587	188	55	55	100.00%	121	121	100.00%	176	176	100.00%
	4	PIPO-สุราษฎร์ธานี	399	405	804	199	40	40	100.00%	159	159	100.00%	199	199	100.00%
	Total			2001	1945	3946	962	308	308	100.00%	688	688	100.00%	996	996
เขต 8	1	PIPO-นราธิวาส	112	112	224	9	2	1	50.00%	51	51	100.00%	53	52	98.11%
	2	PIPO-ปัตตานี	875	835	1710	338	169	169	100.00%	42	41	97.62%	211	210	99.53%
	3	PIPO-สงขลา	595	573	1168	295	118	118	100.00%	165	165	100.00%	283	283	100.00%
	Total			1582	1520	3102	637	289	288	99.65%	258	257	99.61%	547	545

สรุปรายงานการตรวจเรือประมงที่แจ้งเข้าออกประจำเดือน กุมภาพันธ์ พ.ศ. 2564

เขต	ที่	ศจร.	จำนวนเที่ยวเรือแจ้งเข้าออก			จำนวนเรือที่แจ้ง	ระบบสั่งตรวจ			พนง.จท.สั่งตรวจ			รวมการตรวจทั้งหมด		
			แจ้งออก	แจ้งเข้า	รวม		เป้า	ตรวจจริง	ร้อยละ	เป้า	ตรวจจริง	ร้อยละ	เป้า	ตรวจจริง	ร้อยละ
เขต 9	1	PIPO-กระบี่	444	455	899	29	6	6	100.00%	141	141	100.00%	147	147	100.00%
	2	PIPO-ตรัง	402	397	799	195	38	38	100.00%	132	132	100.00%	170	170	100.00%
	3	PIPO-ปากบารา	931	969	1900	118	47	47	100.00%	235	235	100.00%	282	282	100.00%
	4	PIPO-สตูล	102	114	216	68	19	19	100.00%	70	70	100.00%	89	89	100.00%
	Total			1879	1935	3814	393	110	110	100.00%	578	578	100.00%	688	688
เขต 10	1	PIPO-กระบี่	1003	1021	2024	176	167	167	100.00%	175	175	100.00%	342	342	100.00%
	2	PIPO-พังงา	1088	1115	2203	115	40	40	100.00%	337	337	100.00%	377	377	100.00%
	3	PIPO-ภูเก็ต	1077	1113	2190	265	70	70	100.00%	327	327	100.00%	397	397	100.00%
	4	PIPO-ระนอง	245	266	511	210	94	94	100.00%	88	88	100.00%	182	182	100.00%
	Total			3413	3515	6928	681	371	371	100.00%	927	927	100.00%	1298	1298
รวมทั้งสิ้น			15533	15537	31070	4703	1986	1982	99.80%	4609	4608	99.98%	6595	6590	99.92%