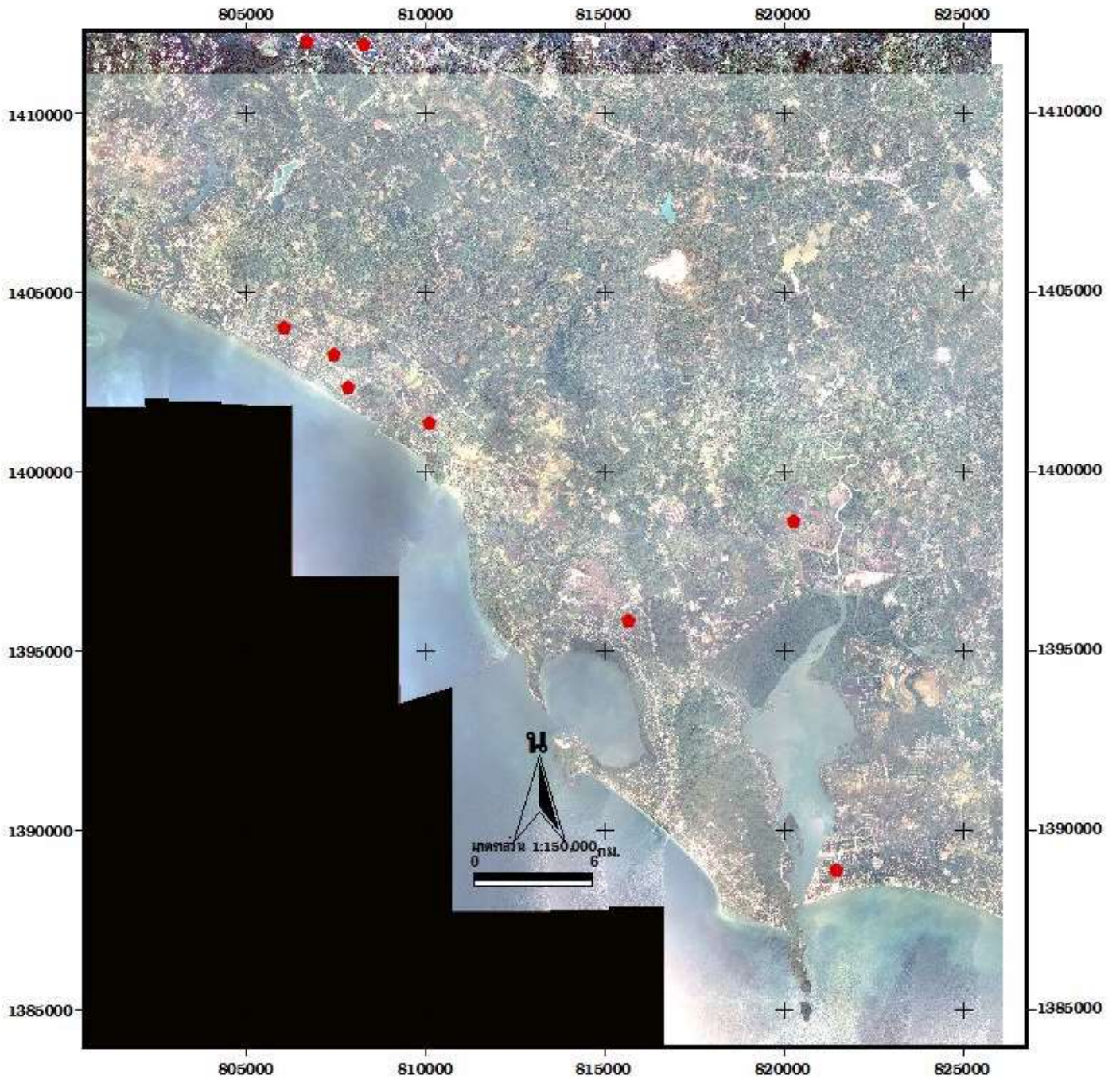


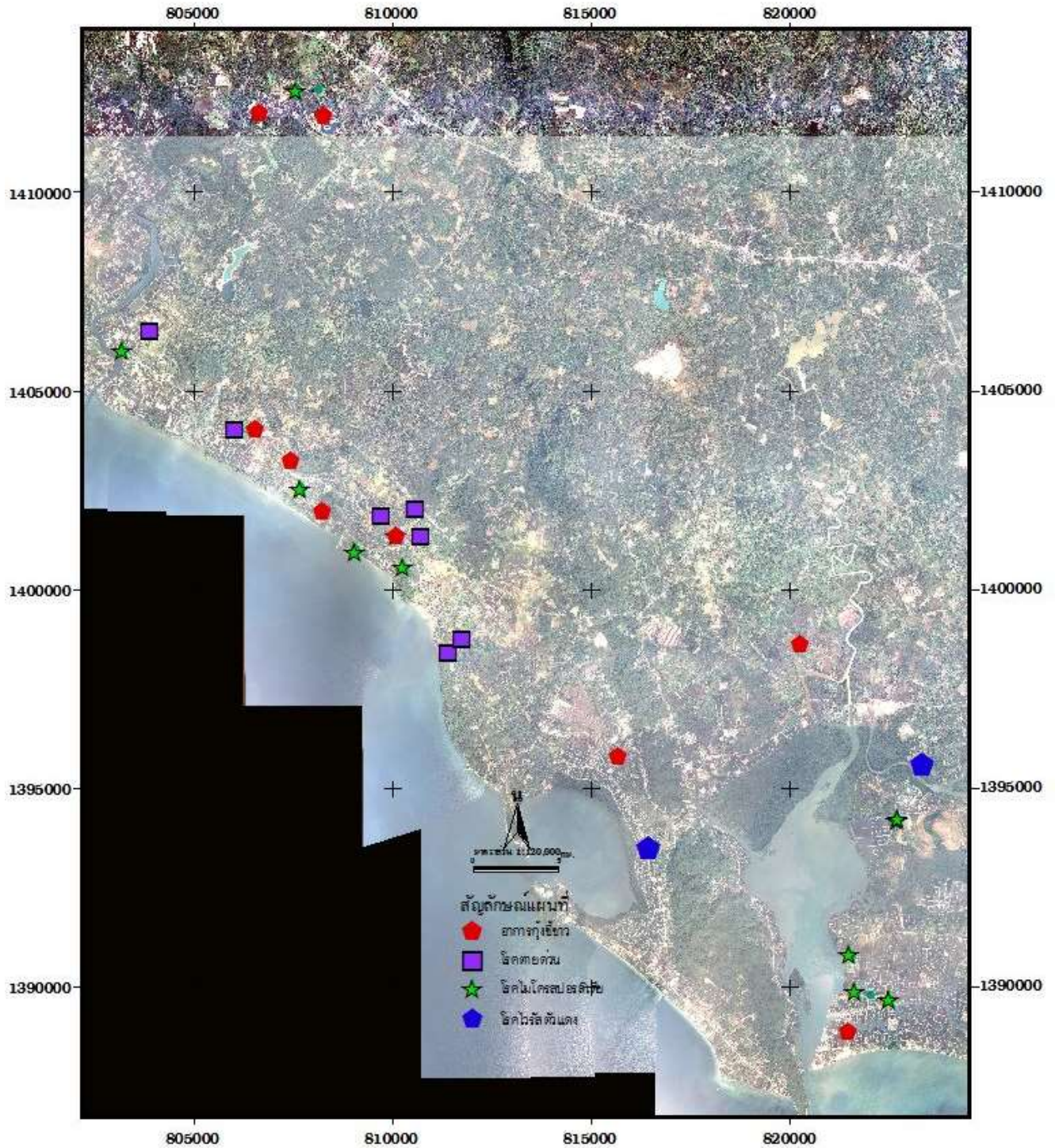
สรุปสถานการณ์การตรวจพบอากาศกึ่งชี้ขาว ในพื้นที่อำเภอท่าใหม่ และอำเภอนายายอาม
ประจำเดือน กุมภาพันธ์ 2564



เดือน	ตำบล	อำเภอ	ชนิดสัตว์น้ำ	โรคซีขาว
กุมภาพันธ์	ช้างข้าม	นายายอาม	กุ้งขาวแวนนาไม	3
	นายายอาม	นายายอาม	กุ้งขาวแวนนาไม	2
	กระแจะ	นายายอาม	กุ้งขาวแวนนาไม	1
	คลองขุด	ท่าใหม่	กุ้งขาวแวนนาไม	1
	ตะกาดเจ้า	ท่าใหม่	กุ้งขาวแวนนาไม	2
	โขม่ง	ท่าใหม่	กุ้งขาวแวนนาไม	1

หมายเหตุ : โรคซีขาว ตรวจทั้งหมด 40 ตัวอย่าง พบอาการโรคซีขาว 10 ตัวอย่าง คิดเป็น 25 เปอร์เซ็นต์
 อ.ท่าใหม่ สอบถาม 15 บ่อ พบ 4 อ.นายายอาม สอบถาม 25 บ่อ พบ 6

สรุปสถานการณ์โรคกึ่งทะเล ในพื้นที่อำเภอท่าใหม่ และอำเภอนายายอาม
ประจำเดือน กุมภาพันธ์ 2564



เดือน	ตำบล	อำเภอ	ชนิดตัวอย่าง/ไวรัสที่ตรวจพบ						ชนิดสัตว์น้ำ
			กุ่มบ่อดิน				น้ำ	ดิน	
			WSSV	EHP	IHHNV	AHPND	AHPND	AHPND	
กุมภาพันธ์	สนามไชย	นายายอาม					2		กุ้งขาวแวนนาไม
	กระแจะ	นายายอาม		3		1	2		กุ้งขาวแวนนาไม
	ช้างข้าม	นายายอาม	1	1		2	2		กุ้งขาวแวนนาไม
	ตะกาดเจ้า	ท่าใหม่		8					กุ้งขาวแวนนาไม
	คลองขุด	ท่าใหม่	1	1					กุ้งขาวแวนนาไม

หมายเหตุ

WSSV = ไวรัสตัวแดงดวงขาว ตรวจทั้งหมด 25 ตัวอย่าง พบไวรัส 2 ตัวอย่าง คิดเป็น 8.00 เปอร์เซ็นต์

EHP = ไมโครสปอริเดีย ตรวจทั้งหมด 36 ตัวอย่าง พบไวรัส 13 ตัวอย่าง คิดเป็น 36.11 เปอร์เซ็นต์

IHHNV = โรคแคระแกรน ตรวจทั้งหมด 18 ตัวอย่าง พบไวรัส 0 ตัวอย่าง คิดเป็น 0 เปอร์เซ็นต์

AHPND = โรคตายด่วน ตรวจทั้งหมด 99 ตัวอย่าง พบไวรัส 9 ตัวอย่าง คิดเป็น 9.09 เปอร์เซ็นต์

