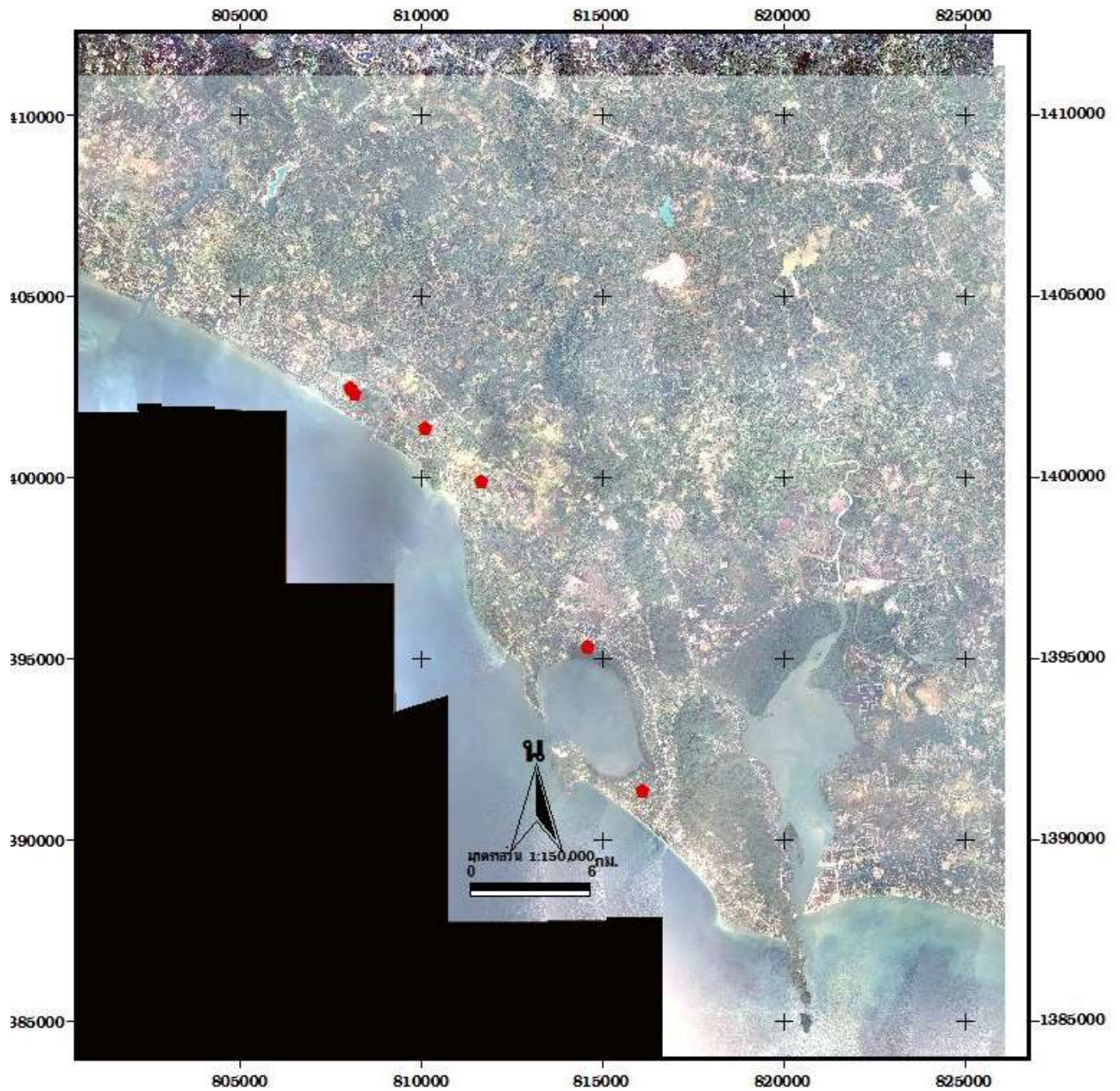


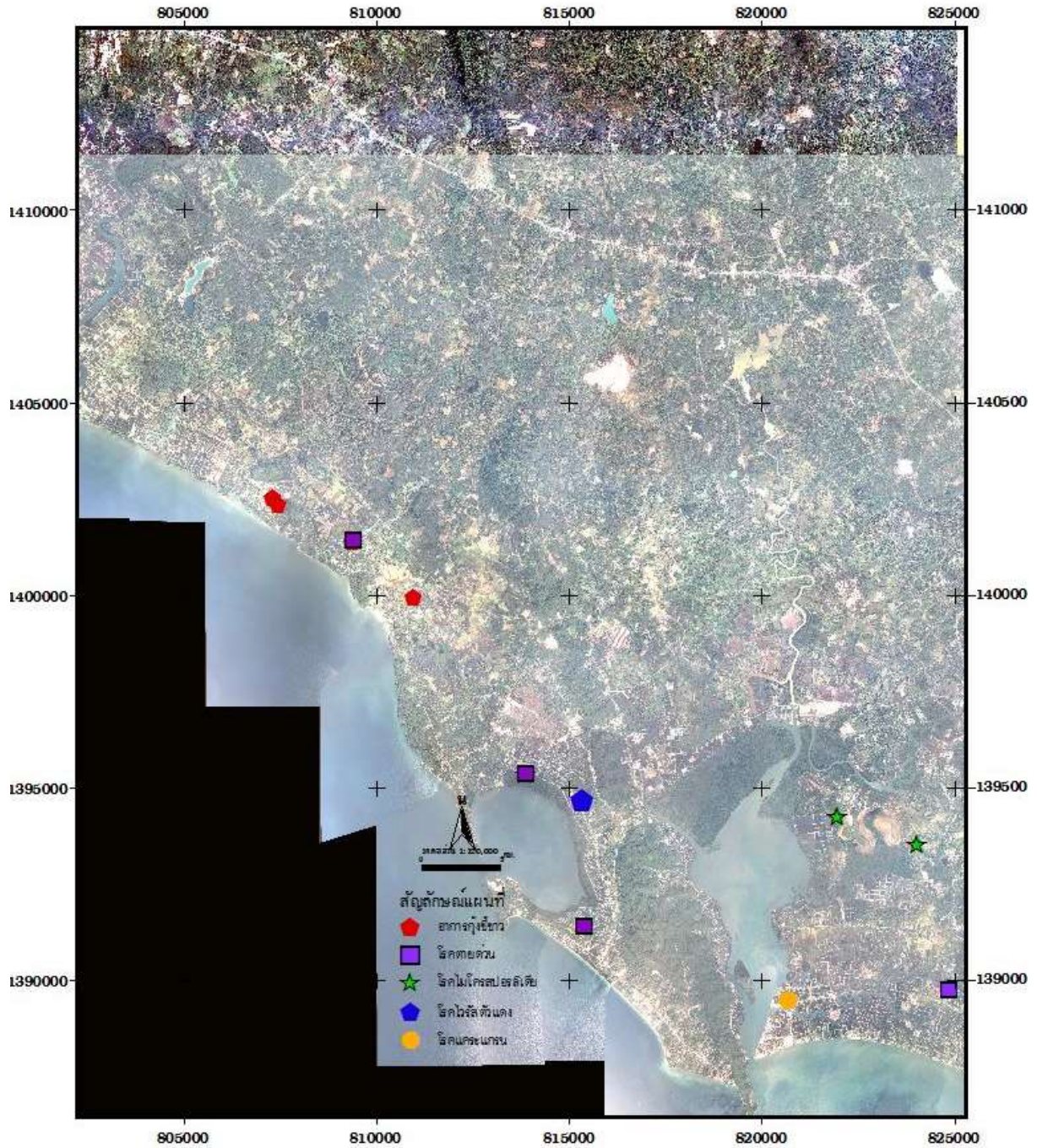
สรุปสถานการณ์การตรวจพบอาการกุ้งสีขาว ในพื้นที่อำเภอท่าใหม่ และอำเภอนายายอาม
ประจำเดือน มกราคม 2564



เดือน	ตำบล	อำเภอ	ชนิดสัตว์น้ำ	โรคซีขาว
มกราคม	ช้างข้าม	นายายอาม	กุ้งขาวแวนนาไม	2
	สนามไชย	นายายอาม	กุ้งขาวแวนนาไม	1
	กระแจะ	นายายอาม	กุ้งขาวแวนนาไม	2
	คลองขุด	ท่าใหม่	กุ้งขาวแวนนาไม	1

หมายเหตุ : โรคซีขาว ตรวจทั้งหมด 32 ตัวอย่าง พบอาการโรคซีขาว 6 ตัวอย่าง คิดเป็น 18.75 เปอร์เซ็นต์

สรุปสถานการณ์โรคกึ่งทะเล ในพื้นที่อำเภอท่าใหม่ และอำเภอนายายอาม
ประจำเดือน มกราคม 2564



เดือน	ตำบล	อำเภอ	ชนิดตัวอย่าง/ไวรัสที่ตรวจพบ						ชนิดสัตว์น้ำ	
			กุ่มบ่อดิน				น้ำ	ดิน		
			WSSV	EHP	IHHNV	AHPND	AHPND	AHPND		
มกราคม	สนามไชย	นายายอาม		1				1		กุ่มขาวแวนนาไม
	กระแจะ	นายายอาม				1		1		กุ่มขาวแวนนาไม
	คลองซุด	ท่าใหม่				1		1		กุ่มขาวแวนนาไม
	ตะกาดเจ้า	ท่าใหม่		2		1				กุ่มขาวแวนนาไม
		ท่าใหม่			3					กุ่มกุลาดำ
	คลองซุด	ท่าใหม่	1							กุ่มขาวแวนนาไม

หมายเหตุ

WSSV = ไวรัสตัวแดงดวงขาว ตรวจทั้งหมด 11 ตัวอย่าง พบไวรัส 1 ตัวอย่าง คิดเป็น 9.09 เปอร์เซ็นต์

EHP = ไมโครสปอริเดีย ตรวจทั้งหมด 19 ตัวอย่าง พบไวรัส 3 ตัวอย่าง คิดเป็น 15.79 เปอร์เซ็นต์

IHHNV = โรคแคระแกรน ตรวจทั้งหมด 8 ตัวอย่าง พบไวรัส 3 ตัวอย่าง คิดเป็น 37.5 เปอร์เซ็นต์

AHPND = โรคตายด่วน ตรวจทั้งหมด 29 ตัวอย่าง พบไวรัส 6 ตัวอย่าง คิดเป็น 20.69 เปอร์เซ็นต์

