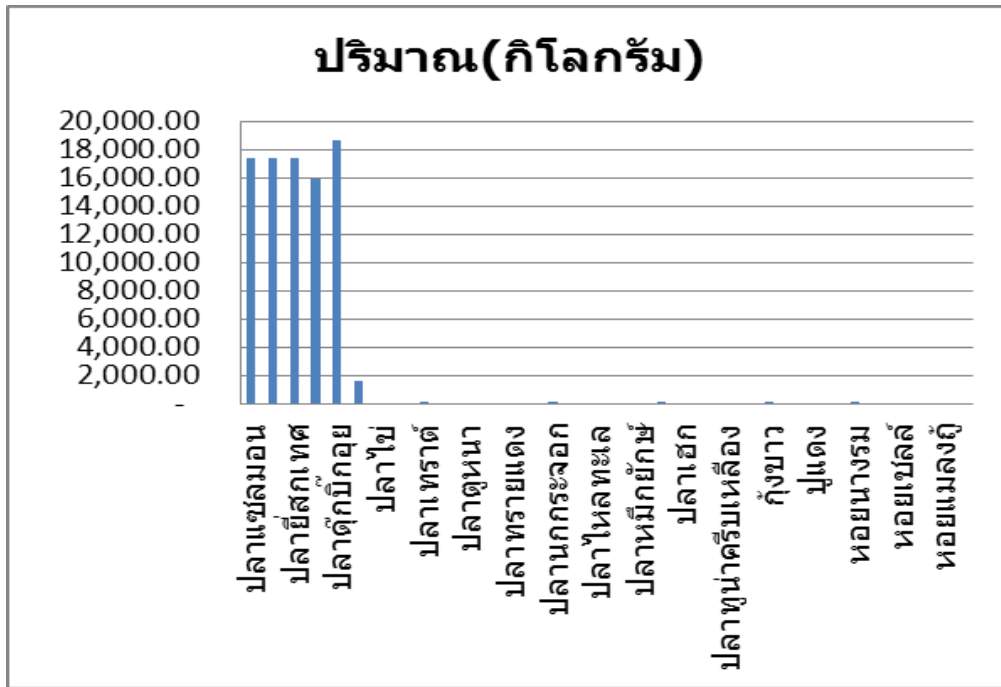


ปริมาณและมูลค่าการส่งออกสัตว์น้ำ ปี ๒๕๖๐

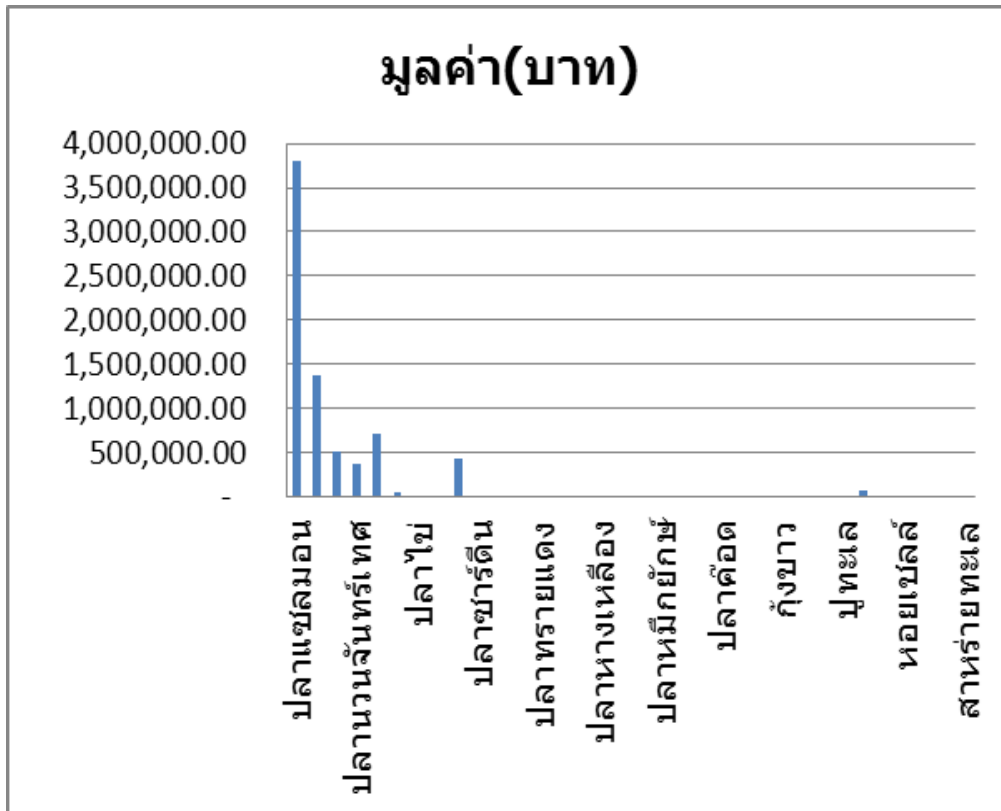
ตารางที่ ๑ แสดงปริมาณและมูลค่าการส่งออกสินค้าสัตว์น้ำเดือนตุลาคม ๒๕๕๙

| ที่ | ชนิดสัตว์น้ำ | ลักษณะสินค้า | ปริมาณ(กิโลกรัม) | มูลค่า(บาท) |
|------------|------------------|-----------------|------------------|---------------------|
| ๑ | ปลาแซลมอน | แช่แข็ง | ๑๗,๔๐๒.๐๓ | ๓,๘๐๗,๓๕๓.๙๒ |
| ๒ | ปลาสาวย | แช่เย็น/แช่แข็ง | ๑๗,๔๐๒.๐๓ | ๑,๓๖๙,๗๙๙.๙๖ |
| ๓ | ปลายี่สกเทศ | แช่เย็น/แช่แข็ง | ๑๗,๔๐๒.๐๓ | ๕๑๘,๓๕๐.๐๐ |
| ๔ | ปลานวนจันทร์เทศ | แช่เย็น/แช่แข็ง | ๑๕,๙๐๐.๐๐ | ๓๗๑,๔๐๐.๐๐ |
| ๕ | ปลาตุ๊กปักกอย | มีชีวิต/แช่เย็น | ๑๘,๖๐๐.๐๐ | ๗๐๓,๐๐๐.๐๐ |
| ๖ | ปลานิล | แช่แข็ง | ๑,๖๐๐.๐๐ | ๕๖,๐๐๐.๐๐ |
| ๗ | ปลาไข่ | แช่แข็ง | ๔๒.๐๐ | ๒,๑๗๕.๗๕ |
| ๘ | ปลาซันมะ | แช่แข็ง | ๙๔.๐๐ | ๔,๘๖๙.๕๔ |
| ๙ | ปลาเทราต์ | แช่แข็ง | ๑๙๙.๕๒ | ๔๓๘,๖๔๗.๖๐ |
| ๑๐ | ปลาชาร์ดิน | แช่แข็ง | ๑๙.๐๐ | ๙๘๔.๒๗ |
| ๑๑ | ปลาตูหนา | แช่แข็ง | ๕๘.๐๐ | ๓,๐๐๔.๖๑ |
| ๑๒ | ปลาทวาย | แช่แข็ง | ๒๓.๐๐ | ๑,๑๙๑.๔๘ |
| ๑๓ | ปลาทวายแดง | แช่แข็ง | ๔๒.๐๐ | ๒,๑๗๕.๗๕ |
| ๑๔ | ปลาหูฉลามน้ำเงิน | แช่แข็ง | ๕๘.๐๐ | ๓,๐๐๔.๖๑ |
| ๑๕ | ปลานกกระจอก | แช่แข็ง | ๑๔๖.๐๐ | ๗,๕๖๓.๓๓ |
| ๑๖ | ปลาหางเหลือง | แช่แข็ง | ๗๕.๐๐ | ๓,๘๘๕.๒๗ |
| ๑๗ | ปลาไหลทะเล | แช่แข็ง | ๕๕.๐๐ | ๒,๘๔๙.๒๐ |
| ๑๘ | ปลาเออร์ริง | แช่แข็ง | ๗๑.๐๐ | ๓,๖๗๘.๐๖ |
| ๑๙ | ปลาหมึกยักษ์ | แช่แข็ง | ๖๕.๐๐ | ๓,๓๖๗.๒๓ |
| ๒๐ | ปลาหมึกสาย | แช่แข็ง | ๑๔๖.๐๐ | ๗,๕๖๓.๓๓ |
| ๒๑ | ปลาแฮก | แช่แข็ง | ๒๓.๐๐ | ๑,๑๙๑.๔๘ |
| ๒๒ | ปลาค็อด | แช่แข็ง | ๙๔.๐๐ | ๔,๘๖๙.๕๔ |
| ๒๓ | ปลาหูฉลามเหลือง | แช่แข็ง | ๕๕.๐๐ | ๒,๘๔๙.๒๐ |
| ๒๔ | ปลาลิ้นหมา | แช่แข็ง | ๒๓.๐๐ | ๑,๑๙๑.๔๘ |
| ๒๕ | กุ้งขาว | แช่แข็ง | ๑๓๓.๐๐ | ๖,๘๘๙.๘๘ |
| ๒๖ | กุ้งแดง | แช่แข็ง | ๓๙.๐๐ | ๒,๐๒๐.๓๔ |
| ๒๗ | ปูแดง | แช่แข็ง | ๓๖.๐๐ | ๑,๘๖๔.๙๓ |
| ๒๘ | ปูทะเล | แช่แข็ง | ๕๘.๐๐ | ๓,๐๐๔.๖๑ |
| ๒๙ | หอยนางรม | มีชีวิต/แช่แข็ง | ๑๘๘.๖๐ | ๗๗,๒๙๙.๑๗ |
| ๓๐ | หอยแครง | แช่แข็ง | ๗๘.๐๐ | ๔,๐๔๐.๖๘ |
| ๓๑ | หอยเชลล์ | แช่แข็ง | ๙๔.๐๐ | ๔,๘๖๙.๕๔ |
| ๓๒ | หอยปีกนก | แช่แข็ง | ๑๖.๐๐ | ๘๒๘.๐๐ |
| ๓๓ | หอยแมลงภู่ | แช่แข็ง | ๑๗.๐๐ | ๘๘๐.๖๖ |
| ๓๔ | สาหร่ายทะเล | แช่แข็ง | ๑๙.๐๐ | ๙๘๔.๒๗ |
| รวม | | | ๙๐,๒๗๓.๒๑ | ๗,๔๒๓,๖๔๖.๙๕ |

กราฟแสดงปริมาณการส่งออกสินค้าสัตว์น้ำเดือนตุลาคม ๒๕๕๙



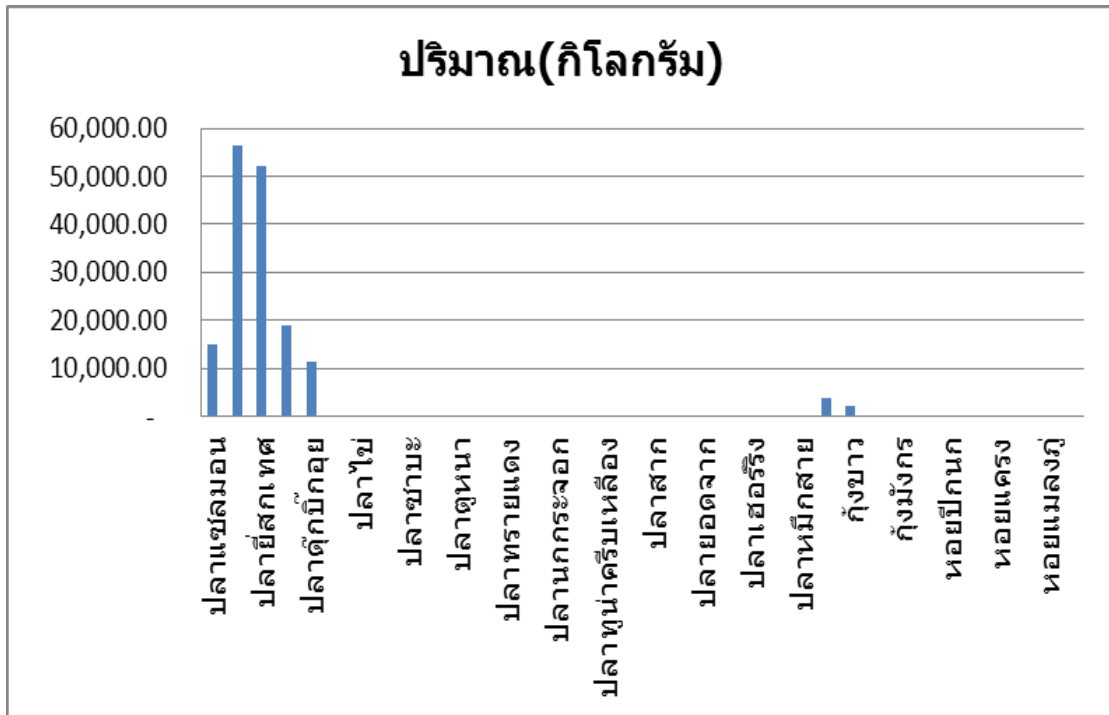
กราฟแสดงมูลค่าการส่งออกสินค้าสัตว์น้ำเดือนตุลาคม ๒๕๕๙



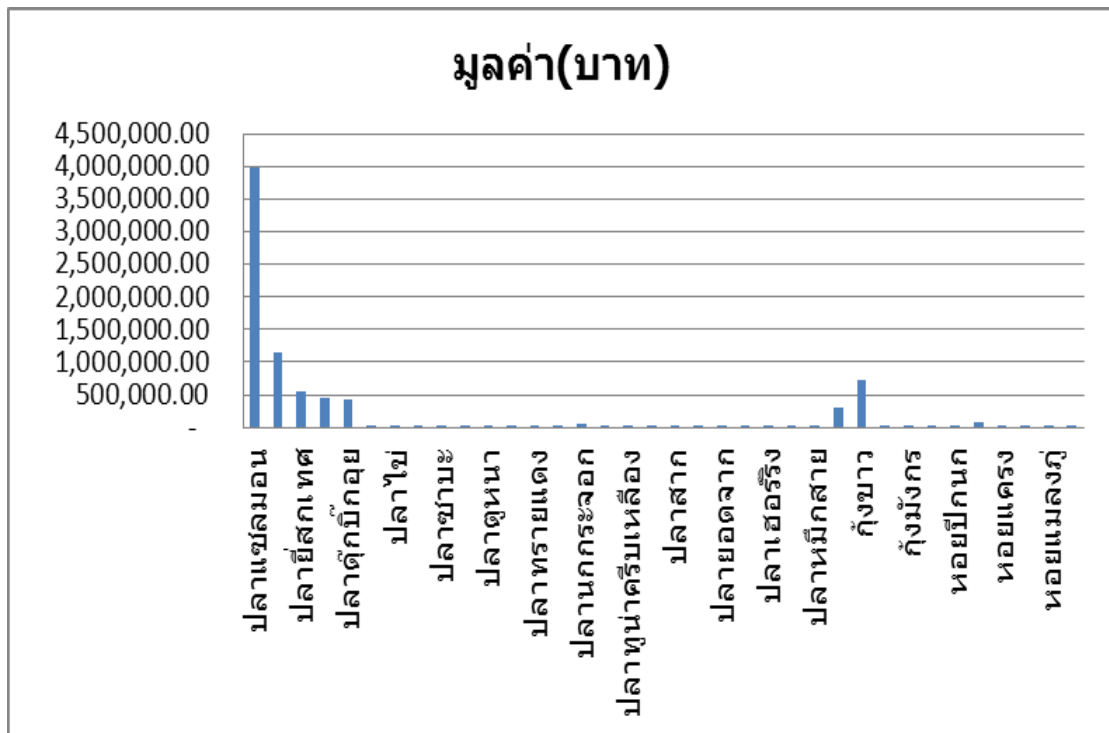
ตารางที่ ๒ แสดงปริมาณและมูลค่าการส่งออกสินค้าสัตว์น้ำเดือนพฤศจิกายน ๒๕๕๙

| ที่ | ชนิดสัตว์น้ำ | ลักษณะสินค้า | ปริมาณ(กิโลกรัม) | มูลค่า(บาท) |
|-----|---------------------|-----------------|------------------|--------------|
| ๑ | ปลาแซลมอน | แช่แข็ง | ๑๕,๑๘๐.๔๕ | ๓,๙๘๓,๔๔๑.๓๔ |
| ๒ | ปลาทราย | แช่เย็น/แช่แข็ง | ๕๖,๓๙๐.๐๐ | ๑,๑๕๐,๗๖๓.๕๐ |
| ๓ | ปลายี่สกเทศ | แช่เย็น/แช่แข็ง | ๕๒,๑๐๐.๐๐ | ๕๖๒,๗๐๐.๐๐ |
| ๔ | ปลานวนจันทร์เทศ | แช่เย็น/แช่แข็ง | ๑๘,๘๕๐.๐๐ | ๔๔๙,๙๐๐.๐๐ |
| ๕ | ปลาดีกบักอูย | มีชีวิต/แช่เย็น | ๑๑,๔๕๐.๐๐ | ๔๓๐,๒๕๐.๐๐ |
| ๖ | ปลาค็อด | แช่แข็ง | ๑๑๙.๕๔ | ๓๘,๖๐๙.๖๕ |
| ๗ | ปลาไข่ | แช่แข็ง | ๖๓.๐๐ | ๓,๒๘๖.๒๑ |
| ๘ | ปลาซันมะ | แช่แข็ง | ๔๖.๐๐ | ๒,๓๘๙.๔๕ |
| ๙ | ปลาซาบะ | แช่แข็ง | ๘๑.๐๐ | ๔,๒๒๕.๑๒ |
| ๑๐ | ปลาชาร์ดิน | แช่แข็ง | ๗๒.๐๐ | ๓,๗๕๕.๖๗ |
| ๑๑ | ปลาดูหนา | แช่แข็ง | ๔๖.๐๐ | ๒,๓๘๙.๔๕ |
| ๑๒ | ปลาทราย | แช่แข็ง | ๓๗.๐๐ | ๑,๙๓๐.๐๐ |
| ๑๓ | ปลาทรายแดง | แช่แข็ง | ๖๓.๐๐ | ๓,๒๘๖.๒๑ |
| ๑๔ | ปลาทูน่าครีบน้ำเงิน | แช่แข็ง | ๙๘.๐๐ | ๕,๑๑๑.๘๘ |
| ๑๕ | ปลานกกระจอก | แช่แข็ง | ๑๖๓.๐๐ | ๔๓,๒๖๘.๒๑ |
| ๑๖ | ปลาหางเหลือง | แช่แข็ง | ๖๓.๐๐ | ๓,๒๘๖.๒๑ |
| ๑๗ | ปลาทูน่าครีบน้ำเงิน | แช่แข็ง | ๖๓.๐๐ | ๓,๒๘๖.๒๑ |
| ๑๘ | ปลาเทราต์ | แช่แข็ง | ๓๕.๐๐ | ๑,๘๒๕.๖๗ |
| ๑๙ | ปลาสาก | แช่แข็ง | ๓๐.๐๐ | ๑,๕๖๔.๘๖ |
| ๒๐ | ปลาลิ้นหมา | แช่แข็ง | ๑๗.๐๐ | ๘๘๖.๗๖ |
| ๒๑ | ปลายอดจาก | แช่แข็ง | ๗๐.๐๐ | ๓,๖๕๑.๓๔ |
| ๒๒ | ปลานิล | แช่แข็ง | ๔๐๐.๐๐ | ๑๔,๐๐๐.๐๐ |
| ๒๓ | ปลาเฮอริริง | แช่แข็ง | ๙๘.๐๐ | ๕,๑๑๑.๘๘ |
| ๒๔ | ปลาหมึกยักษ์ | แช่แข็ง | ๘๙.๐๐ | ๕,๑๑๑.๘๘ |
| ๒๕ | ปลาหมึกสาย | แช่แข็ง | ๑๕๙.๐๐ | ๘,๒๙๓.๗๖ |
| ๒๖ | กุ้งเคย | แช่แข็ง | ๓,๗๔๕.๔๔ | ๓๐๖,๐๐๐.๐๐ |
| ๒๗ | กุ้งขาว | แช่แข็ง | ๒,๑๕๔.๐๐ | ๗๑๓,๐๓๒.๙๕ |
| ๒๘ | กุ้งแดง | แช่แข็ง | ๙๘.๐๐ | ๕,๑๑๑.๘๘ |
| ๒๙ | กุ้งมังกร | แช่แข็ง | ๔.๕๔ | ๓,๔๕๐.๓๕ |
| ๓๐ | ปูทะเล | แช่แข็ง | ๙๖.๐๐ | ๕,๐๐๗.๕๖ |
| ๓๑ | หอยปีกนก | แช่แข็ง | ๓๐.๐๐ | ๑,๕๖๔.๘๖ |
| ๓๒ | หอยนางรม | มีชีวิต/แช่แข็ง | ๒๙๕.๗๐ | ๘๕,๓๖๑.๐๙ |
| ๓๓ | หอยแครง | แช่แข็ง | ๙๘.๐๐ | ๕,๑๑๑.๘๘ |
| ๓๔ | หอยเชลล์ | แช่แข็ง | ๑๓๒.๐๐ | ๖,๘๘๕.๓๙ |
| ๓๕ | หอยแมลงภู | แช่แข็ง | ๓๐.๐๐ | ๑,๕๖๔.๘๖ |
| ๓๖ | สาหร่ายทะเล | แช่แข็ง | ๓๕.๐๐ | ๑,๘๒๕.๖๗ |
| รวม | | | ๑๖๒,๕๐๑.๖๗ | ๗,๘๖๗,๒๖๑.๗๕ |

กราฟแสดงปริมาณการส่งออกสินค้าสัตว์น้ำเดือนพฤศจิกายน ๒๕๕๙



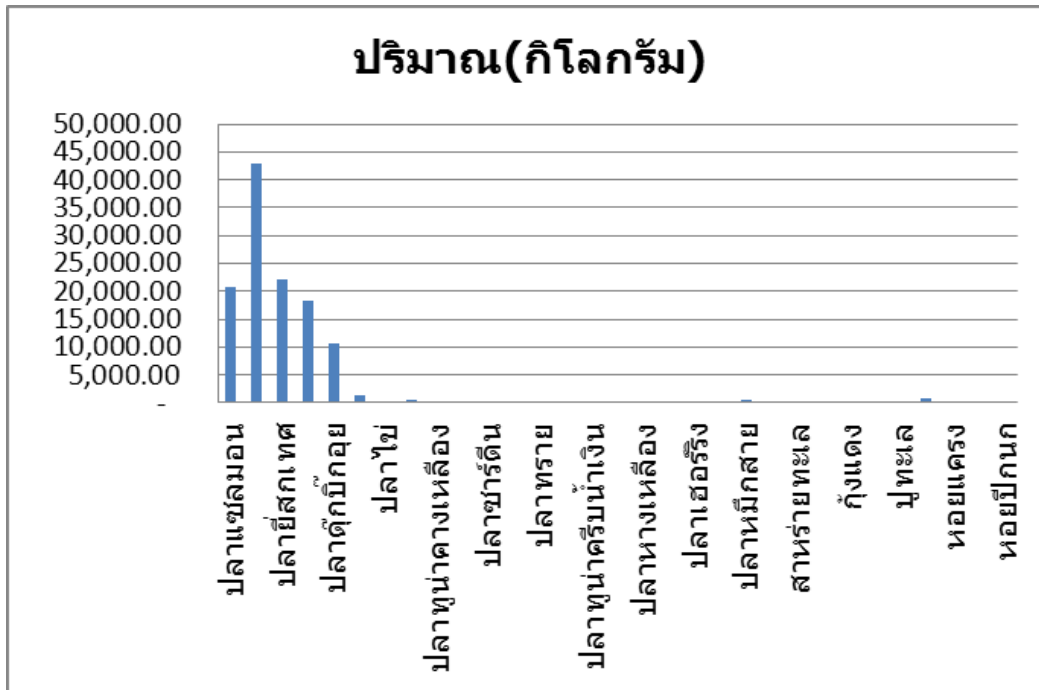
กราฟแสดงมูลค่าการส่งออกสินค้าสัตว์น้ำเดือนพฤศจิกายน ๒๕๕๙



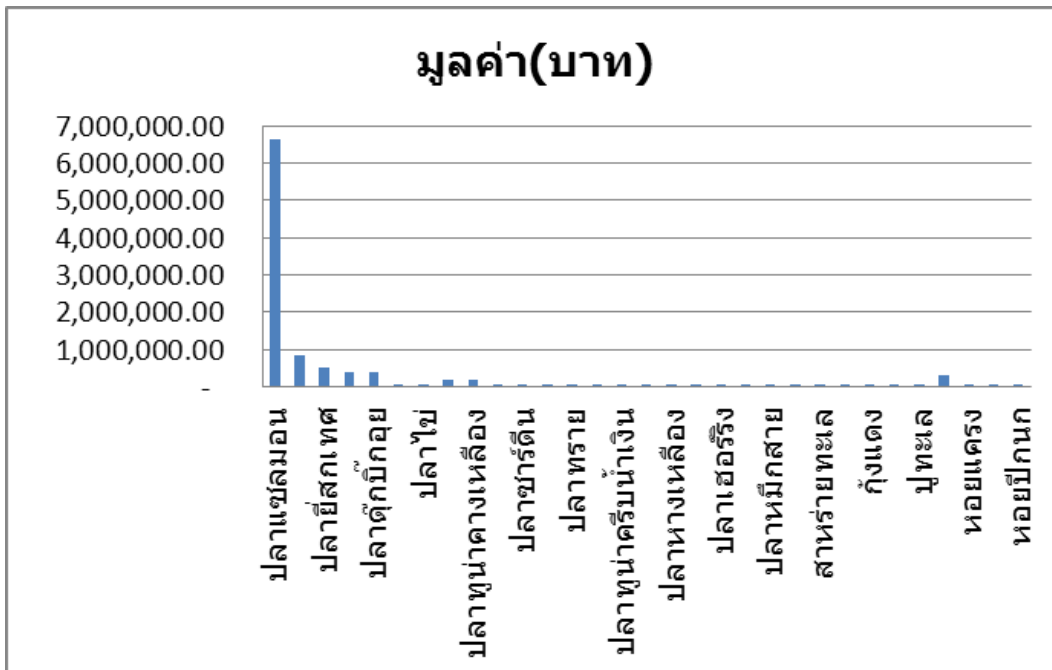
ตารางที่ ๓ แสดงปริมาณและมูลค่าการส่งออกสินค้าสัตว์น้ำเดือนธันวาคม ๒๕๕๙

| ที่ | ชนิดสัตว์น้ำ | ลักษณะสินค้า | ปริมาณ(กิโลกรัม) | มูลค่า(บาท) |
|------------|----------------------|-----------------|-------------------|---------------------|
| ๑ | ปลาชลมอน | แช่แข็ง | ๒๐,๖๗๗.๖๗ | ๖,๖๔๘,๑๒๗.๙๒ |
| ๒ | ปลาทราย | แช่เย็น/แช่แข็ง | ๔๓,๐๑๕.๐๐ | ๘๔๒,๖๓๕.๓๓ |
| ๓ | ปลาเยือกเทศ | แช่เย็น/แช่แข็ง | ๒๒,๐๓๐.๐๐ | ๔๙๒,๒๖๐.๐๐ |
| ๔ | ปลานวนจันทร์เทศ | แช่เย็น/แช่แข็ง | ๑๘,๒๓๐.๐๐ | ๔๐๒,๑๔๐.๐๐ |
| ๕ | ปลาตุ๊กปักกอย | มีชีวิต/แช่เย็น | ๑๐,๗๐๐.๐๐ | ๓๘๓,๐๐๐.๐๐ |
| ๖ | ปลานิล | แช่แข็ง | ๑,๔๕๐.๐๐ | ๔๘,๒๕๐.๐๐ |
| ๗ | ปลาไซ | แช่แข็ง | ๑๕๒.๐๐ | ๘,๐๓๓.๔๐ |
| ๘ | ปลาเทราต์ | แช่แข็ง | ๔๒๕.๓๙ | ๑๗๗,๙๐๔.๘๗ |
| ๙ | ปลาหูช้างเหลือง | แช่แข็ง | ๓๕.๐๐ | ๑๗๗,๙๐๔.๘๗ |
| ๑๐ | ปลาซาบะ | แช่แข็ง | ๑๕๒.๐๐ | ๘,๐๓๓.๔๐ |
| ๑๑ | ปลาชาร์ดิน | แช่แข็ง | ๗๕.๐๐ | ๓,๙๖๓.๘๔ |
| ๑๒ | ปลาตูหนา | แช่แข็ง | ๙๒.๐๐ | ๔,๘๖๒.๓๒ |
| ๑๓ | ปลาทราย | แช่แข็ง | ๙๗.๐๐ | ๕,๑๒๖.๕๘ |
| ๑๔ | ปลาทรายแดง | แช่แข็ง | ๑๕๕.๐๐ | ๘,๑๙๑.๙๕ |
| ๑๕ | ปลาหูช้างครีบน้ำเงิน | แช่แข็ง | ๑๑๗.๐๐ | ๖,๑๘๓.๖๕ |
| ๑๖ | ปลานกกระจอก | แช่แข็ง | ๑๖๐.๐๐ | ๘,๔๕๖.๒๑ |
| ๑๗ | ปลาหางเหลือง | แช่แข็ง | ๑๓๐.๐๐ | ๘,๖๗๐.๖๗ |
| ๑๘ | ปลาไหลทะเล | แช่แข็ง | ๒๕.๐๐ | ๑,๓๒๑.๒๘ |
| ๑๙ | ปลาแฮร์ริง | แช่แข็ง | ๑๕๒.๐๐ | ๘,๐๓๓.๔๐ |
| ๒๐ | ปลาหมึกยักษ์ | แช่แข็ง | ๙๗.๐๐ | ๕,๑๒๖.๕๘ |
| ๒๑ | ปลาหมึกสาย | แช่แข็ง | ๔๒๙.๐๐ | ๒๘,๒๔๕.๕๐ |
| ๒๒ | ปลาหมึกสายยักษ์ | แช่แข็ง | ๕๕.๐๐ | ๒,๙๐๖.๘๒ |
| ๒๓ | สาหร่ายทะเล | แช่แข็ง | ๙๕.๐๐ | ๕,๐๒๐.๘๗ |
| ๒๔ | กุ้งขาว | แช่แข็ง | ๑๗๔.๐๐ | ๙,๑๙๖.๑๒ |
| ๒๕ | กุ้งแดง | แช่แข็ง | ๑๑๗.๐๐ | ๖,๑๘๓.๖๐ |
| ๒๖ | ปูแดง | แช่แข็ง | ๓๘.๐๐ | ๒,๐๐๘.๓๕ |
| ๒๗ | ปูทะเล | แช่แข็ง | ๙๒.๐๐ | ๔,๘๖๒.๓๒ |
| ๒๘ | หอยนางรม | มีชีวิต/แช่แข็ง | ๘๓๕.๒๐ | ๓๐๓,๓๑๕.๗๓ |
| ๒๙ | หอยแครง | แช่แข็ง | ๑๑๒.๐๐ | ๕,๙๑๙.๓๕ |
| ๓๐ | หอยเชลล์ | แช่แข็ง | ๑๕๒.๐๐ | ๘,๐๓๓.๔๐ |
| ๓๑ | หอยปักกอก | แช่แข็ง | ๖๒.๐๐ | ๓,๒๗๖.๗๘ |
| รวม | | | ๑๒๐,๑๒๘.๒๖ | ๙,๖๒๗,๑๙๕.๑๑ |

กราฟแสดงปริมาณการส่งออกสินค้าสัตว์น้ำเดือนธันวาคม ๒๕๕๙



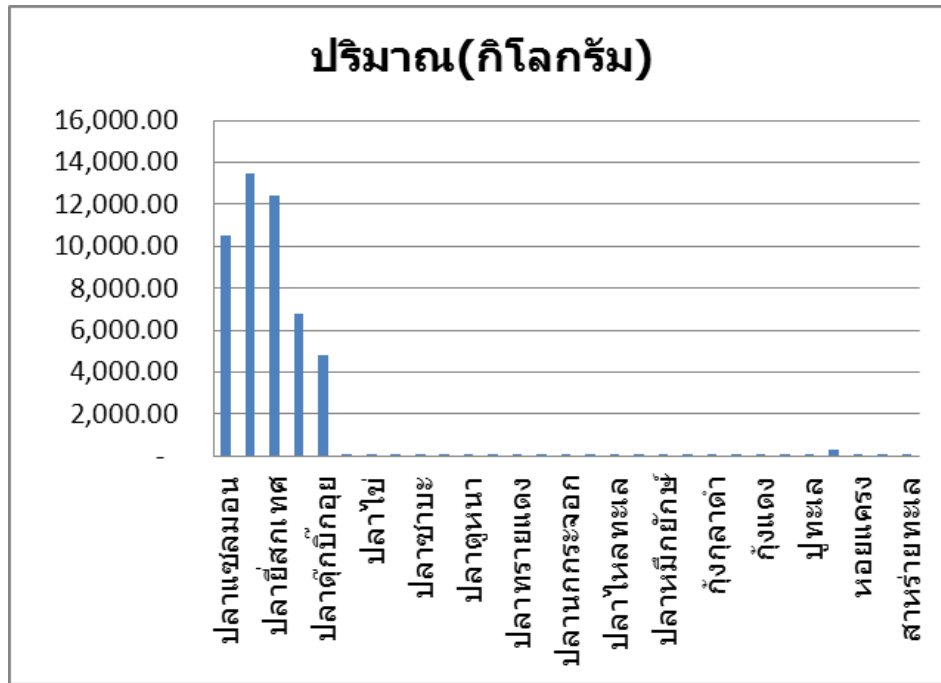
กราฟแสดงมูลค่าการส่งออกสินค้าสัตว์น้ำเดือนธันวาคม ๒๕๕๙



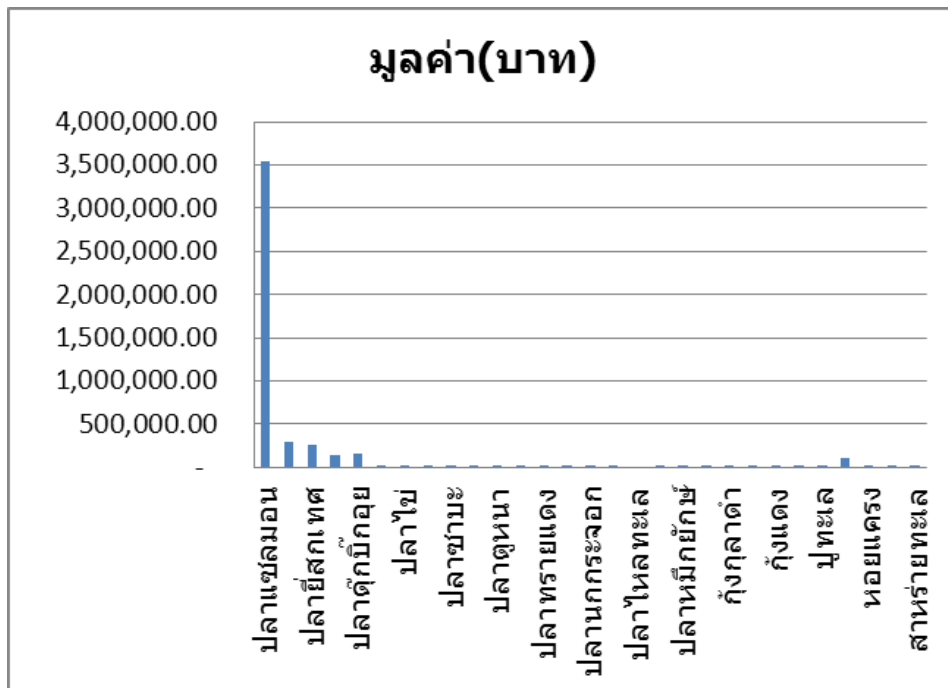
ตารางที่ ๔ แสดงปริมาณและมูลค่าการส่งออกสินค้าสัตว์น้ำเดือนมกราคม ๒๕๖๐

| ที่ | ชนิดสัตว์น้ำ | ลักษณะสินค้า | ปริมาณ(กิโลกรัม) | มูลค่า(บาท) |
|------------|---------------------|------------------|------------------|---------------------|
| ๑ | ปลาเซลมอน | แช่แข็ง | ๑๐,๕๔๖.๘๔ | ๓,๕๔๑,๕๐๒.๕๑ |
| ๒ | ปลาซวาย | แช่เย็น/แช่แข็ง | ๑๓,๕๐๐.๐๐ | ๒๙๕,๕๕๗.๙๑ |
| ๓ | ปลาเยือกเทศ | แช่เย็น/แช่แข็ง | ๑๒,๔๕๐.๐๐ | ๒๕๔,๕๕๐.๐๐ |
| ๔ | ปลานวนจันทร์เทศ | แช่เย็น/แช่แข็ง | ๖,๘๐๐.๐๐ | ๑๔๒,๘๐๐.๐๐ |
| ๕ | ปลาตุ๊กบึกอูย | มีชีวิต/แช่เย็น | ๔,๘๐๐.๐๐ | ๑๖๒,๒๐๐.๐๐ |
| ๖ | ปลากระบอก | แช่แข็ง | ๑๗.๐๐ | ๙๐๙.๐๑ |
| ๗ | ปลาไข่ | แช่แข็ง | ๓๘.๐๐ | ๒,๐๓๑.๙๐ |
| ๘ | ปลาชั้นมะ | แช่แข็ง | ๓๘.๐๐ | ๒,๐๓๑.๙๐ |
| ๙ | ปลาซาบะ | แช่แข็ง | ๕๕.๐๐ | ๒,๙๔๐.๙๑ |
| ๑๐ | ปลาชาร์ดิน | แช่แข็ง | ๓๘.๐๐ | ๒,๐๓๑.๙๐ |
| ๑๑ | ปลาตูหนา | แช่แข็ง | ๕๕.๐๐ | ๒,๙๔๐.๙๑ |
| ๑๒ | ปลาทราย | แช่แข็ง | ๑๗.๐๐ | ๙๐๙.๐๑ |
| ๑๓ | ปลาทรายแดง | แช่แข็ง | ๕๕.๐๐ | ๒,๙๔๐.๙๑ |
| ๑๔ | ปลาทูน่าครีบน้ำเงิน | แช่แข็ง | ๕๕.๐๐ | ๒,๙๔๐.๙๑ |
| ๑๕ | ปลานกกระจอก | แช่แข็ง | ๓๘.๐๐ | ๒,๐๓๑.๙๐ |
| ๑๖ | ปลาหางเหลือง | แช่แข็ง | ๕๕.๐๐ | ๒,๙๔๐.๙๑ |
| ๑๗ | ปลาไหลทะเล | แช่แข็ง | ๒๐.๐๐ | ๑,๖๙.๔๒ |
| ๑๘ | ปลาเฮอริ่ง | แช่แข็ง | ๕๕.๐๐ | ๒,๙๔๐.๙๑ |
| ๑๙ | ปลาหมึกยักษ์ | แช่แข็ง | ๗๓.๐๐ | ๓,๙๐๓.๓๙ |
| ๒๐ | ปลาหมึกสาย | แช่แข็ง | ๙๐.๐๐ | ๔,๘๑๒.๔๐ |
| ๒๑ | กุ้งกุลาดำ | แช่แข็ง/ปรุงแต่ง | ๑๗.๐๐ | ๙๐๙.๐๑ |
| ๒๒ | กุ้งขาว | แช่แข็ง/ปรุงแต่ง | ๙๓.๐๐ | ๔,๙๗๒.๘๑ |
| ๒๓ | กุ้งแดง | แช่แข็ง/ปรุงแต่ง | ๓๕.๐๐ | ๑,๘๗๑.๔๙ |
| ๒๔ | ปูขน | แช่แข็ง | ๒๗.๒๔ | ๑,๔๕๖.๕๕ |
| ๒๕ | ปูทะเล | แช่แข็ง | ๕๕.๐๐ | ๒,๙๔๐.๙๑ |
| ๒๖ | หอยนางรม | มีชีวิต/แช่แข็ง | ๓๐๗.๔๕ | ๑๐๐,๑๓๙.๙๖ |
| ๒๗ | หอยแครง | แช่แข็ง | ๓๘.๐๐ | ๒,๐๓๑.๙๐ |
| ๒๘ | หอยเชลล์ | แช่แข็ง | ๑๘.๐๐ | ๙๖๒.๔๑ |
| ๒๙ | สาหร่ายทะเล | แช่แข็ง | ๕๕.๐๐ | ๒,๙๔๐.๙๑ |
| รวม | | | ๔๙,๔๔๑.๕๓ | ๔,๕๕๑,๑๔๓.๒๔ |

กราฟที่แสดงปริมาณการส่งออกสินค้าสัตว์น้ำเดือนมกราคม ๒๕๖๐



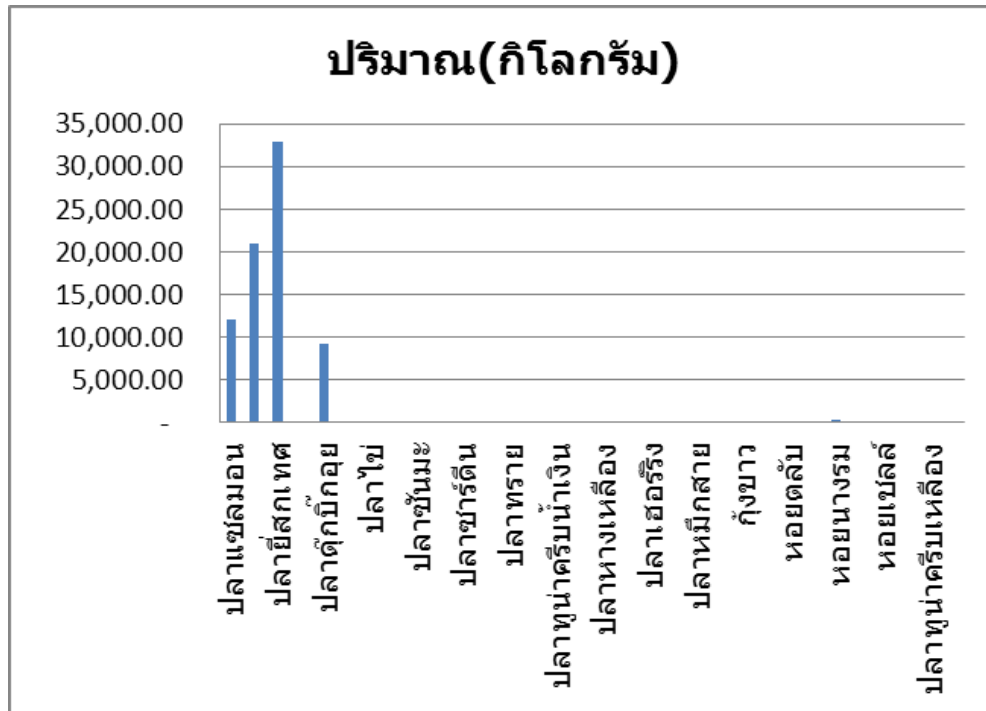
กราฟแสดงมูลค่าการส่งออกสินค้าสัตว์น้ำเดือนมกราคม ๒๕๖๐



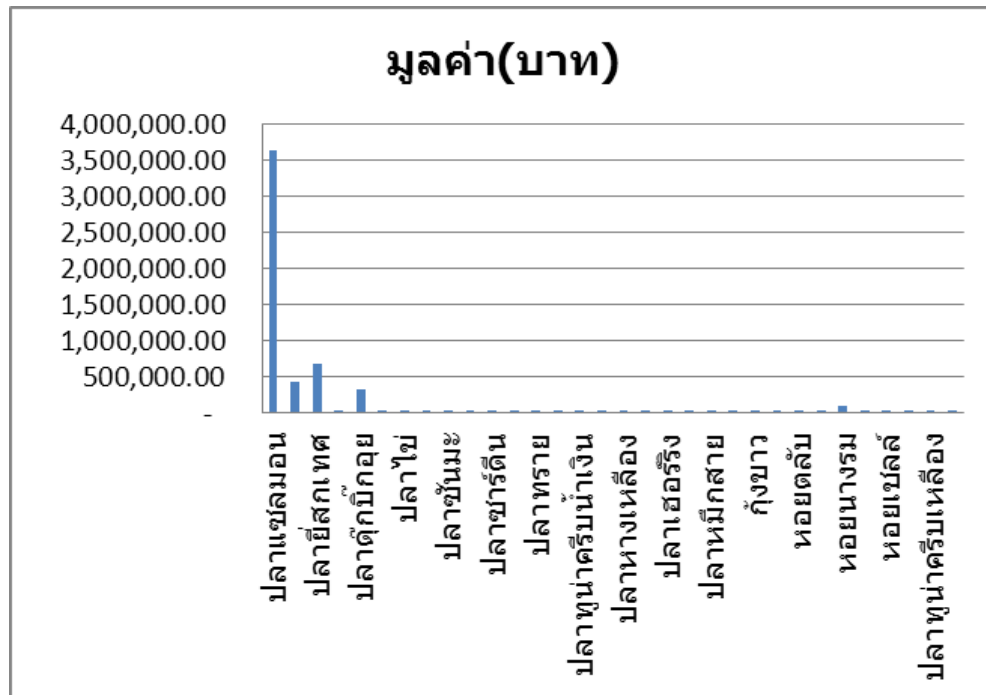
ตารางที่ ๕ แสดงปริมาณและมูลค่าการส่งออกสินค้าสัตว์น้ำเดือนกุมภาพันธ์ ๒๕๖๐

| ที่ | ชนิดสัตว์น้ำ | ลักษณะสินค้า | ปริมาณ(กิโลกรัม) | มูลค่า(บาท) |
|-----|---------------------|------------------|------------------|--------------|
| ๑ | ปลาแซลมอน | แช่แข็ง | ๑๒,๐๒๗.๕๐ | ๓,๖๒๘,๐๖๗.๐๕ |
| ๒ | ปลาทราย | แช่เย็น/แช่แข็ง | ๒๑,๐๑๐.๐๐ | ๔๒๘,๕๒๕.๗๕ |
| ๓ | ปลาเยือกเทศ | แช่เย็น/แช่แข็ง | ๓๒,๘๕๐.๐๐ | ๖๗๓,๐๕๐.๐๐ |
| ๔ | ปลาตาหวาน | แช่เย็น/แช่แข็ง | ๑๐.๐๐ | ๕๒๕.๗๕ |
| ๕ | ปลาตุ๋นบิกอูย | มีชีวิต/แช่เย็น | ๙,๓๐๐.๐๐ | ๓๑๔,๐๐๐.๐๐ |
| ๖ | ปลาบิน | แช่แข็ง | ๒๐.๐๐ | ๑,๐๕๑.๕๐ |
| ๗ | ปลาไข่ | แช่แข็ง | ๓๐.๐๐ | ๑,๕๗๗.๒๕ |
| ๘ | ปลากะตัก | แช่แข็ง | ๒๐.๐๐ | ๑,๐๕๑.๕๐ |
| ๙ | ปลาซันมะ | แช่แข็ง | ๔๐.๐๐ | ๒,๑๐๓.๐๐ |
| ๑๐ | ปลาซาบะ | แช่แข็ง | ๔๐.๐๐ | ๒,๑๐๓.๐๐ |
| ๑๑ | ปลาชาร์ติน | แช่แข็ง | ๒๐.๐๐ | ๑,๐๕๑.๕๐ |
| ๑๒ | ปลาตูหนา | แช่แข็ง | ๒๐.๐๐ | ๑,๐๕๑.๕๐ |
| ๑๓ | ปลาทราย | แช่แข็ง | ๓๐.๐๐ | ๑,๕๗๗.๒๕ |
| ๑๔ | ปลาทรายแดง | แช่แข็ง | ๕๐.๐๐ | ๒,๖๒๘.๗๕ |
| ๑๕ | ปลาทูน่าครีบน้ำเงิน | แช่แข็ง | ๕๐.๐๐ | ๓,๑๕๔.๕๐ |
| ๑๖ | ปลานกกระจอก | แช่แข็ง | ๑๒๐.๐๐ | ๖,๓๐๙.๐๐ |
| ๑๗ | ปลาหางเหลือง | แช่แข็ง | ๕๐.๐๐ | ๒,๖๒๘.๗๕ |
| ๑๘ | ปลาไหลทะเล | แช่แข็ง | ๓๐.๐๐ | ๑,๕๗๗.๒๕ |
| ๑๙ | ปลาเฮอริริง | แช่แข็ง | ๕๐.๐๐ | ๒,๖๒๘.๗๕ |
| ๒๐ | ปลานิล | แช่แข็ง | ๒๐.๐๐ | ๑,๐๕๑.๕๐ |
| ๒๑ | ปลาหมึกสาย | แช่แข็ง | ๑๗๐.๐๐ | ๘,๙๓๗.๗๕ |
| ๒๒ | หอยปีกนก | แช่แข็ง/ปรุงแต่ง | ๓๐.๐๐ | ๑,๕๗๗.๒๕ |
| ๒๓ | กุ้งขาว | แช่แข็ง/ปรุงแต่ง | ๑๐๐.๐๐ | ๕,๒๕๗.๕๐ |
| ๒๔ | กุ้งแดง | แช่แข็ง/ปรุงแต่ง | ๔๐.๐๐ | ๒,๑๐๓.๐๐ |
| ๒๕ | หอยตลับ | แช่แข็ง | ๑๐.๐๐ | ๕๒๕.๗๕ |
| ๒๖ | ปูทะเล | แช่แข็ง | ๙๗.๖๗ | ๕,๑๓๕.๑๘ |
| ๒๗ | หอยนางรม | มีชีวิต/แช่แข็ง | ๒๖๗.๕๐ | ๘๗,๓๗๘.๑๔ |
| ๒๘ | หอยแครง | แช่แข็ง | ๕๐.๐๐ | ๒,๖๒๘.๗๕ |
| ๒๙ | หอยเชลล์ | แช่แข็ง | ๕๐.๐๐ | ๒,๖๒๘.๗๕ |
| ๓๐ | สาหร่ายทะเล | แช่แข็ง | ๕๐.๐๐ | ๒,๖๒๘.๗๕ |
| ๓๑ | ปลาทูน่าครีบน้ำเงิน | แช่แข็ง | ๔๐.๐๐ | ๒,๑๐๓.๐๐ |
| ๓๒ | ปลาทูน่าอัลบาคอร์ | แช่แข็ง | ๒๐.๐๐ | ๑,๐๕๑.๕๐ |
| รวม | | | ๗๖,๗๑๒.๖๗ | ๕,๑๙๗,๖๖๘.๘๘ |

กราฟแสดงปริมาณการส่งออกสินค้าสัตว์น้ำเดือนกุมภาพันธ์ ๒๕๖๐



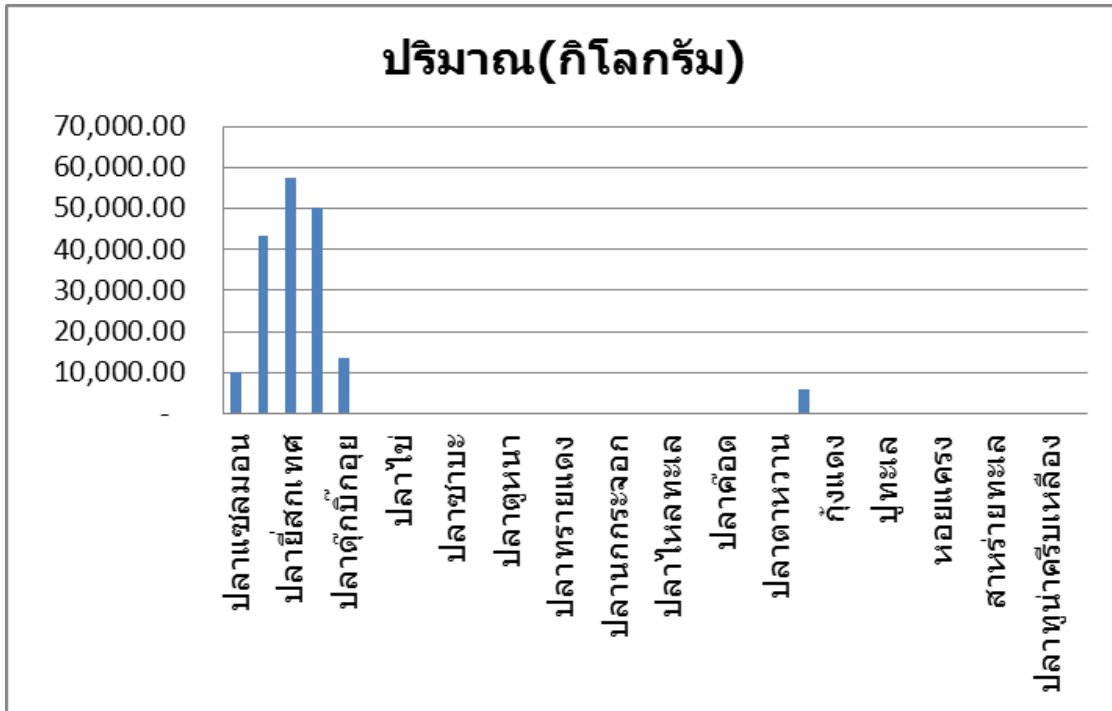
กราฟแสดงมูลค่าการส่งออกสินค้าสัตว์น้ำเดือนกุมภาพันธ์ ๒๕๖๐



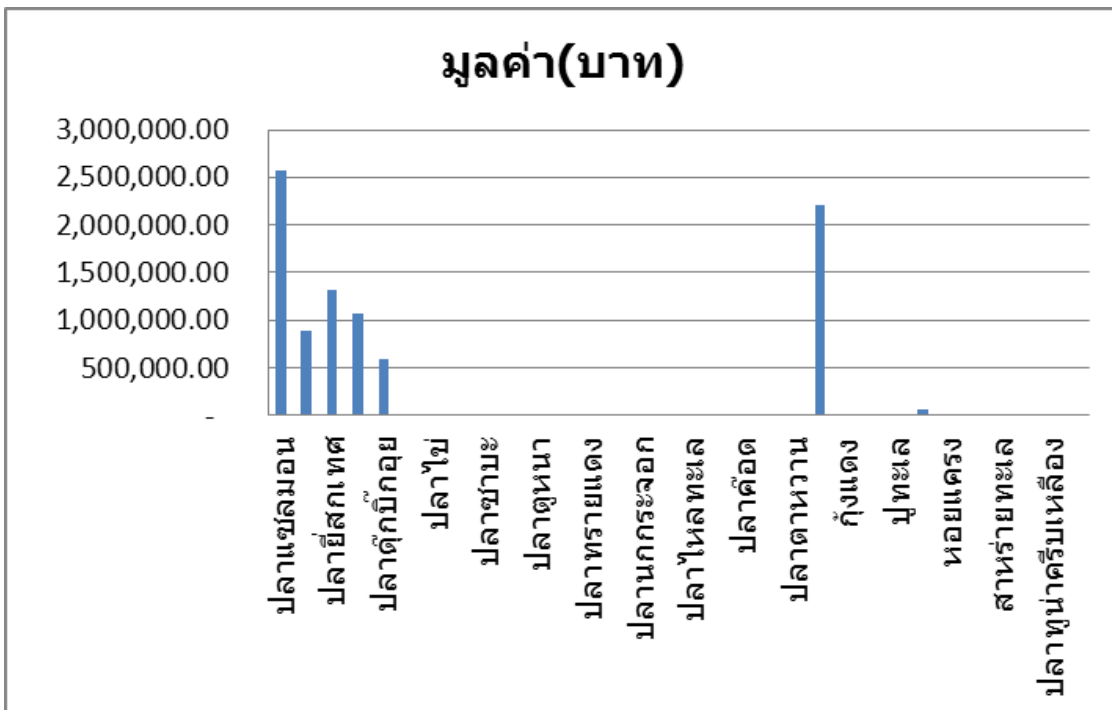
ตารางที่ ๖ แสดงปริมาณและมูลค่าการส่งออกสินค้าสัตว์น้ำเดือนมีนาคม ๒๕๖๐

| ที่ | ชนิดสัตว์น้ำ | ลักษณะสินค้า | ปริมาณ(กิโลกรัม) | มูลค่า(บาท) |
|------------|---------------------|-----------------|-------------------|---------------------|
| ๑ | ปลาแซลมอน | แช่แข็ง | ๑๐,๒๓๗.๘๒ | ๒,๕๗๖,๖๘๘.๔๒ |
| ๒ | ปลาสวาย | แช่เย็น/แช่แข็ง | ๔๓,๒๐๐.๐๐ | ๘๙๓,๐๐๐.๐๐ |
| ๓ | ปลาเยือกเทศ | แช่เย็น/แช่แข็ง | ๕๗,๕๐๐.๐๐ | ๑,๓๑๒,๙๕๐.๐๐ |
| ๔ | ปลานวนจันทร์เทศ | แช่เย็น/แช่แข็ง | ๕๐,๓๕๐.๐๐ | ๑,๐๖๘,๒๐๐.๐๐ |
| ๕ | ปลาตุ๊กบิกอูย | มีชีวิต/แช่เย็น | ๑๓,๖๐๐.๐๐ | ๕๘๗,๐๐๐.๐๐ |
| ๖ | ปลาอะยู | แช่แข็ง | ๒๐.๐๐ | ๑,๐๔๒.๐๘ |
| ๗ | ปลาไข่ | แช่แข็ง | ๔๐.๐๐ | ๒,๐๘๕.๕๒ |
| ๘ | ปลากะตัก | แช่แข็ง | ๔๐.๐๐ | ๒,๐๘๕.๕๐ |
| ๙ | ปลาซาบะ | แช่แข็ง | ๗๐.๐๐ | ๓,๖๔๘.๙๐ |
| ๑๐ | ปลาชาร์ดิน | แช่แข็ง | ๒๐.๐๐ | ๑,๐๔๒.๗๖ |
| ๑๑ | ปลาตูหนา | แช่แข็ง | ๕๐.๐๐ | ๒,๖๐๖.๒๒ |
| ๑๒ | ปลาทราย | แช่แข็ง | ๕๐.๐๐ | ๒,๖๐๖.๒๒ |
| ๑๓ | ปลาทรายแดง | แช่แข็ง | ๖๐.๐๐ | ๓,๑๒๗.๖๐ |
| ๑๔ | ปลาพุน้ำครีบน้ำเงิน | แช่แข็ง | ๗๐.๐๐ | ๓,๖๔๘.๙๘ |
| ๑๕ | ปลานกกระจอก | แช่แข็ง | ๑๒๐.๐๐ | ๖,๒๕๔.๕๒ |
| ๑๖ | ปลาหางเหลือง | แช่แข็ง | ๗๐.๐๐ | ๓,๖๔๐.๙๘ |
| ๑๗ | ปลาไหลทะเล | แช่แข็ง | ๒๐.๐๐ | ๑,๐๔๒.๐๘ |
| ๑๘ | ปลาแฮร์ริง | แช่แข็ง | ๙๐.๐๐ | ๔,๖๙๑.๗๔ |
| ๑๙ | ปลาค็อด | แช่แข็ง | ๓๓๐.๐๐ | ๑๗,๒๐๕.๔๖ |
| ๒๐ | ปลาหมึกสาย | แช่แข็ง | ๑๔๐.๐๐ | ๗,๒๙๗.๙๐ |
| ๒๑ | ปลาตาหวาน | แช่แข็ง | ๕๐.๐๐ | ๒,๖๐๖.๒๒ |
| ๒๒ | กุ้งขาว | แช่แข็ง | ๖,๑๔๐.๐๐ | ๒,๒๐๗,๒๙๗.๙๐ |
| ๒๓ | กุ้งแดง | แช่แข็ง | ๗๐.๐๐ | ๓,๖๔๘.๙๘ |
| ๒๔ | ปลาบิน | แช่แข็ง | ๓๐.๐๐ | ๑,๕๖๓.๔๖ |
| ๒๕ | ปูทะเล | แช่แข็ง | ๗๐.๐๐ | ๓,๖๔๙.๖๖ |
| ๒๖ | หอยนางรม | มีชีวิต/แช่แข็ง | ๒๓๖.๒๕ | ๖๗,๒๙๙.๐๑ |
| ๒๗ | หอยแครง | แช่แข็ง | ๗๐.๐๐ | ๓,๖๔๘.๙๘ |
| ๒๘ | หอยเชลล์ | แช่แข็ง | ๗๐.๐๐ | ๓,๖๔๘.๙๘ |
| ๒๙ | สาหร่ายทะเล | แช่แข็ง | ๖๐.๐๐ | ๓,๑๒๗.๖๐ |
| ๔๐ | หอยปีกนก | แช่แข็ง | ๒๐.๐๐ | ๑,๐๔๒.๐๘ |
| ๔๑ | ปลาพุน้ำครีบเหลือง | แช่แข็ง | ๓๐.๐๐ | ๑,๕๖๔.๑๔ |
| ๔๒ | ปลาพุน้ำครีบดำ | แช่แข็ง | ๖๐.๐๐ | ๓,๑๒๗.๖๐ |
| รวม | | | ๑๘๒,๙๘๔.๐๗ | ๘,๘๐๒,๐๘๙.๔๙ |

กราฟแสดงปริมาณการส่งออกสินค้าสัตว์น้ำเดือนมีนาคม ๒๕๖๐



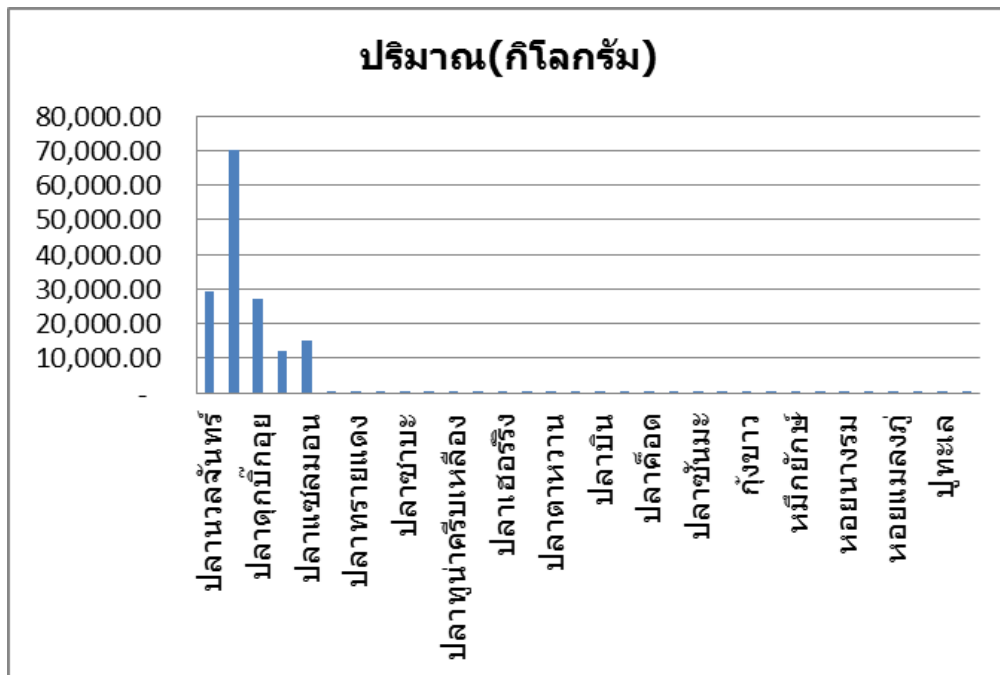
กราฟแสดงมูลค่าการส่งออกสินค้าสัตว์น้ำเดือนมีนาคม ๒๕๖๐



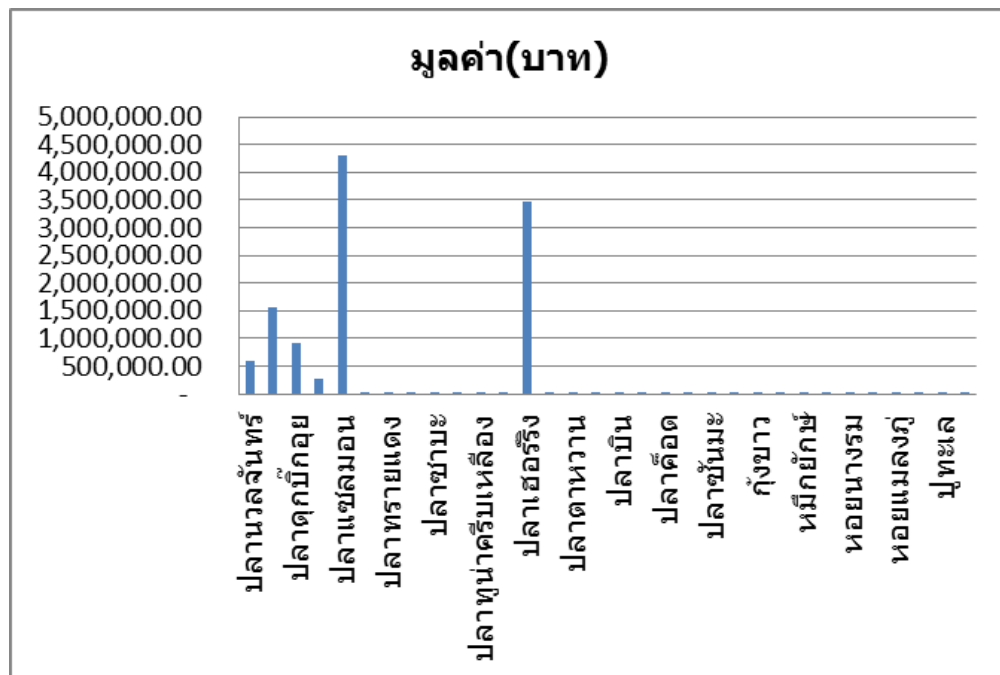
ตารางที่ ๗ แสดงปริมาณและมูลค่าการส่งออกสินค้าสัตว์น้ำเดือนเมษายน ๒๕๖๐

| ที่ | ชนิดสัตว์น้ำ | ลักษณะสินค้า | ปริมาณ(กิโลกรัม) | มูลค่า(บาท) |
|-----|-----------------------|-----------------|------------------|---------------|
| ๑ | ปลานวลจันทร์ | แช่เย็น/แช่แข็ง | ๒๙,๒๕๐.๐๐ | ๖๐๖,๔๐๐.๐๐ |
| ๒ | ปลาเยือกเทศ | แช่เย็น/แช่แข็ง | ๗๐,๐๕๐.๐๐ | ๑,๕๔๙,๔๐๐.๐๐ |
| ๓ | ปลาดุกบิ๊กอุย | มีชีวิต/แช่เย็น | ๒๗,๐๕๐.๐๐ | ๙๑๐,๑๕๐.๐๐ |
| ๔ | ปลาสวาย | แช่เย็น/แช่แข็ง | ๑๒,๑๔๐.๐๐ | ๒๖๖,๐๖๙.๖๔ |
| ๕ | ปลาชลมอน | แช่แข็ง | ๑๕,๒๑๔.๒๐ | ๔,๓๐๖,๓๙๒.๗๑ |
| ๖ | ปลาทราย | แช่แข็ง | ๕๖.๐๐ | ๒,๓๘๘.๐๓ |
| ๗ | ปลาทรายแดง | แช่แข็ง | ๘๗.๐๐ | ๔,๕๐๙.๔๑ |
| ๘ | ปลานกกระจอก | แช่แข็ง | ๑๓๓.๐๐ | ๕,๙๕๔.๖๘ |
| ๙ | ปลาซาบะ | แช่แข็ง | ๘๗.๐๐ | ๔,๕๐๙.๔๑ |
| ๑๐ | ปลาทูน่ายัลบาคอร์ | แช่แข็ง | ๔๐.๐๐ | ๒,๐๗๗.๕๘ |
| ๑๑ | ปลาทูนาคีรีบิลีอง | แช่แข็ง | ๔๗.๐๐ | ๒,๔๓๑.๘๓ |
| ๑๒ | ปลาทูหนา | แช่แข็ง | ๕๖.๐๐ | ๒,๓๘๐.๐๙ |
| ๑๓ | ปลาเฮอริ่ง | แช่แข็ง | ๖๗.๐๐ | ๓,๔๗๔,๐๕๙.๐๐ |
| ๑๔ | ปลาไซ | แช่แข็ง | ๕๖.๐๐ | ๒,๓๘๐.๐๙ |
| ๑๕ | ปลาดาทาหวาน | แช่แข็ง | ๖๑.๐๐ | ๓,๑๖๔.๑๔ |
| ๑๖ | ปลาทูนาคีรีบิลีองเงิน | แช่แข็ง | ๘๗.๐๐ | ๔,๕๐๙.๔๑ |
| ๑๗ | ปลาบิน | แช่แข็ง | ๖๑.๐๐ | ๓,๑๖๔.๑๔ |
| ๑๘ | ปลาหางเหลือง | แช่แข็ง | ๑๐๔.๐๐ | ๕,๕๔๔.๒๓ |
| ๑๙ | ปลาค็อด | แช่แข็ง | ๔๐.๐๐ | ๒,๐๗๗.๕๘ |
| ๒๐ | ปลากระตัก | แช่แข็ง | ๖๑.๐๐ | ๓,๑๖๔.๑๔ |
| ๒๑ | ปลาชันมะ | แช่แข็ง | ๔๑.๐๐ | ๒,๑๒๑.๓๘ |
| ๒๒ | ปลาไหลทะเล | แช่แข็ง | ๖๗.๐๐ | ๓,๔๗๔.๕๙ |
| ๒๓ | กุ้งขาว | แช่แข็ง | ๑๓๓.๐๐ | ๖,๘๙๗.๔๔ |
| ๒๔ | กุ้งแดง | แช่แข็ง | ๖๗.๐๐ | ๓,๔๗๔.๕๙ |
| ๒๕ | หมึกยักษ์ | แช่แข็ง | ๕๒.๐๐ | ๒,๖๙๐.๕๔ |
| ๒๖ | หมึกสาย | แช่แข็ง | ๑๙๔.๐๐ | ๑๐,๐๖๑.๕๘ |
| ๒๗ | หอยนางรม | มีชีวิต/แช่แข็ง | ๑๔๘.๕๐ | ๓๖,๖๖๔.๒๑ |
| ๒๘ | หอยแครง | มีชีวิต/แช่แข็ง | ๘๗.๐๐ | ๔,๕๐๙.๔๑ |
| ๒๙ | หอยแมลงภู่ | มีชีวิต/แช่แข็ง | ๒๐.๐๐ | ๑,๐๔๒.๗๖ |
| ๓๐ | หอยเชล | แช่แข็ง | ๘๗.๐๐ | ๔,๕๐๙.๔๑ |
| ๓๑ | ปูทะเล | แช่แข็ง | ๘๗.๐๐ | ๔,๕๐๙.๔๑ |
| ๓๒ | สาหร่ายทะเล | แช่แข็ง | ๖๖.๐๐ | ๓,๔๒๒.๘๕ |
| รวม | | | ๑๕๕,๗๖๖.๗๐ | ๑๑,๒๔๔,๑๐๔.๒๘ |

กราฟแสดงปริมาณการส่งออกสินค้าสัตว์น้ำเดือน เมษายน ๒๕๖๐



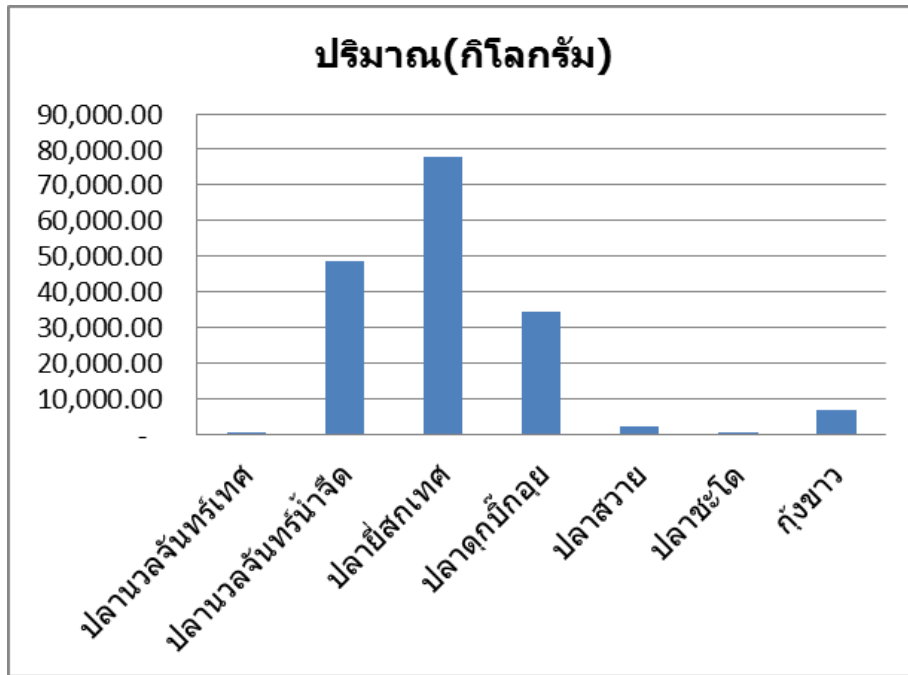
กราฟแสดงมูลค่าการส่งออกสินค้าสัตว์น้ำเดือนเมษายน ๒๕๖๐



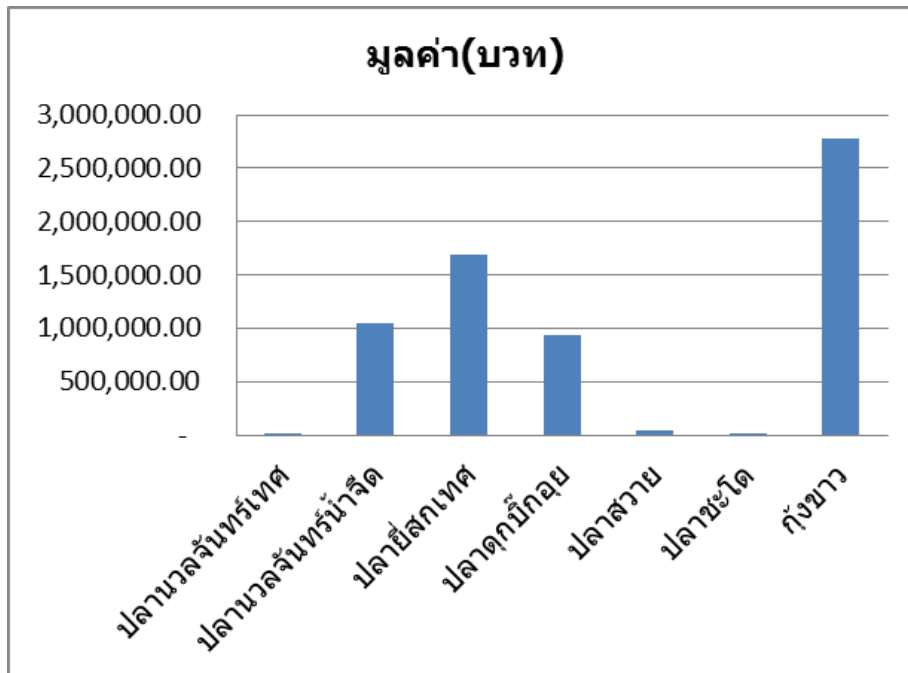
ตารางที่ ๘ แสดงปริมาณและมูลค่าการส่งออกสินค้าสัตว์น้ำเดือนพฤษภาคม ๒๕๖๐

| ที่ | ชนิดสัตว์น้ำ | ลักษณะสินค้า | ปริมาณ(กิโลกรัม) | มูลค่า(บาท) |
|-----|--------------------|-----------------|------------------|--------------|
| ๑ | ปลานวลจันทร์เทศ | แช่เย็น/แช่แข็ง | ๒๕๐.๐๐ | ๖,๐๐๐.๐๐ |
| ๒ | ปลานวลจันทร์น้ำจืด | แช่เย็น/แช่แข็ง | ๔๘,๗๐๐.๐๐ | ๑,๐๕๒,๘๐๐.๐๐ |
| ๓ | ปลาฮีสกเทศ | แช่เย็น/แช่แข็ง | ๗๗,๙๐๐.๐๐ | ๑,๖๙๖,๐๐๐.๐๐ |
| ๔ | ปลาดุกบิ๊กอุย | มีชีวิต/แช่เย็น | ๓๔,๓๒๐.๐๐ | ๙๔๔,๒๐๐.๐๐ |
| ๕ | ปลาสรวย | แช่เย็น/แช่แข็ง | ๒,๑๐๐.๐๐ | ๔๒,๐๐๐.๐๐ |
| ๖ | ปลาชะโด | แช่แข็ง | ๕๐.๐๐ | ๑,๙๐๐.๐๐ |
| ๗ | กุ้งขาว | แช่แข็ง | ๗,๐๐๐.๐๐ | ๒,๗๗๕,๐๐๐.๐๐ |
| รวม | | | ๑๗๐,๓๒๐.๐๐ | ๖,๕๑๗,๙๐๐.๐๐ |

กราฟแสดงปริมาณการส่งออกสินค้าสัตว์น้ำเดือนพฤษภาคม ๒๕๖๐



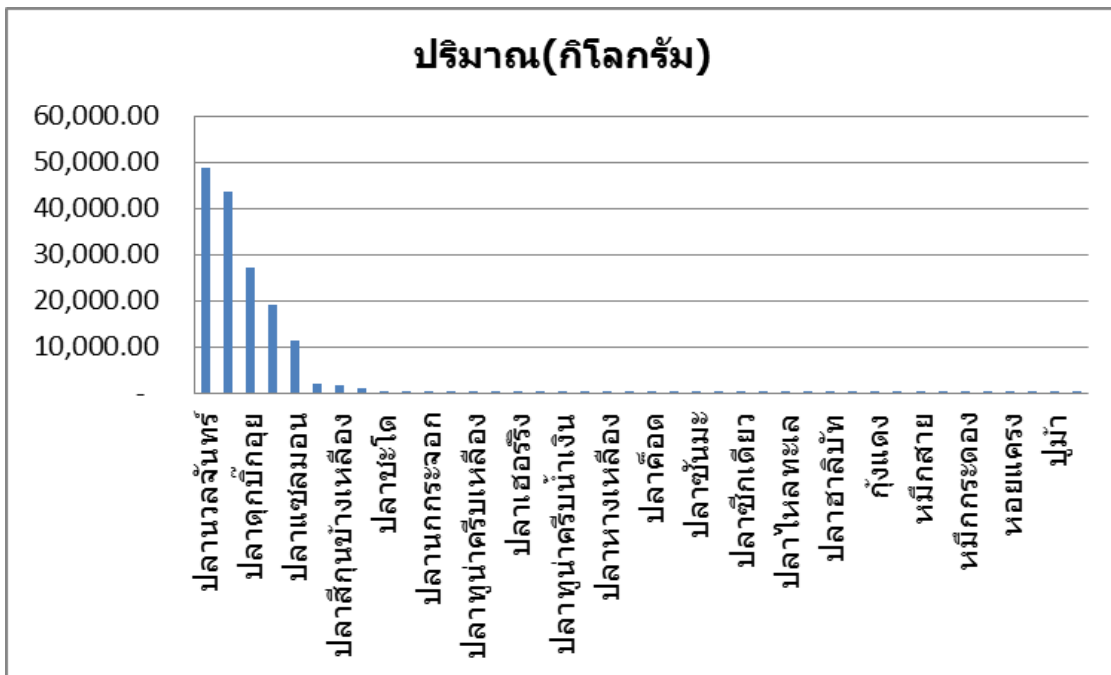
กราฟแสดงมูลค่าการส่งออกสินค้าสัตว์น้ำเดือนพฤษภาคม ๒๕๖๐



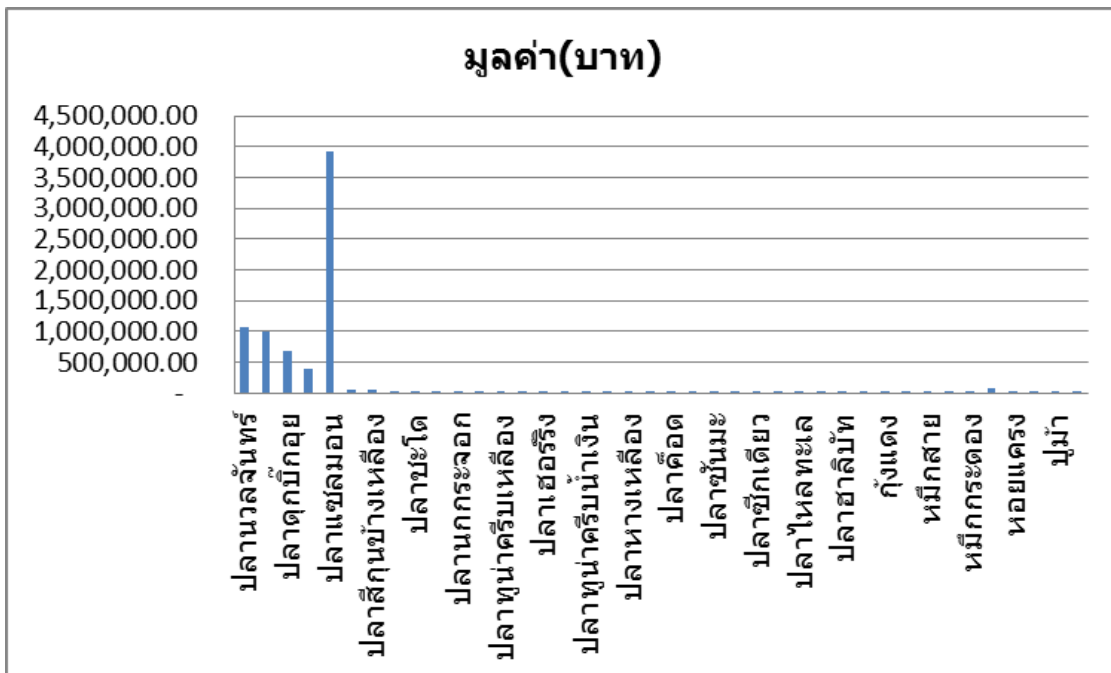
ตารางที่ ๙ แสดงปริมาณและมูลค่าการส่งออกสินค้าสัตว์น้ำเดือนมิถุนายน ๒๕๖๐

| ที่ | ชนิดสัตว์น้ำ | ลักษณะสินค้า | ปริมาณ(กิโลกรัม) | มูลค่า(บาท) |
|-----|----------------------|-----------------|------------------|--------------|
| ๑ | ปลานวลจันทร์ | แช่เย็น/แช่แข็ง | ๔๘,๘๐๐.๐๐ | ๑,๐๖๗,๖๐๐.๐๐ |
| ๒ | ปลาเยี่ยงเทศ | แช่เย็น/แช่แข็ง | ๔๓,๖๕๐.๐๐ | ๙๘๓,๘๐๐.๐๐ |
| ๓ | ปลาดุกปักอูย | มีชีวิต/แช่เย็น | ๒๗,๐๐๐.๐๐ | ๖๘๘,๖๐๐.๐๐ |
| ๔ | ปลาสวาย | แช่เย็น/แช่แข็ง | ๑๘,๙๓๐.๐๐ | ๓๙๘,๔๒๓.๔๘ |
| ๕ | ปลาแซลมอน | แช่แข็ง | ๑๑,๓๕๐.๐๗ | ๓,๙๑๐,๕๓๙.๙๑ |
| ๖ | ปลาซาไก | แช่แข็ง | ๒,๐๐๐.๐๐ | ๕๐,๐๐๐.๐๐ |
| ๗ | ปลาสิ่กุนข้างเหลือง | แช่แข็ง | ๑,๘๐๐.๐๐ | ๕๕,๐๐๐.๐๐ |
| ๘ | ปลาโอลาย | แช่แข็ง | ๑,๐๐๐.๐๐ | ๓๑,๐๐๐.๐๐ |
| ๙ | ปลาชะโด | แช่แข็ง | ๑๕๐.๐๐ | ๕,๗๐๐.๐๐ |
| ๑๐ | ปลาทรายแดง | แช่แข็ง | ๑๔๐.๐๐ | ๖,๓๗๙.๗๙ |
| ๑๑ | ปลานกกระจอก | แช่แข็ง | ๙๕.๐๐ | ๔,๔๗๒.๐๑ |
| ๑๒ | ปลาซาบะ | แช่แข็ง | ๙๕.๐๐ | ๔,๔๗๒.๐๑ |
| ๑๓ | ปลาทูนาคีรีบเหลือง | แช่แข็ง | ๘๕.๐๐ | ๓,๙๕๙.๑๖ |
| ๑๔ | ปลาดูหนา | แช่แข็ง | ๘๐.๐๐ | ๔,๔๗๒.๐๑ |
| ๑๕ | ปลาเฮอริง | แช่แข็ง | ๘๐.๐๐ | ๓,๗๐๒.๗๔ |
| ๑๖ | ปลาไซ้ | แช่แข็ง | ๖๕.๐๐ | ๒,๙๓๓.๔๗ |
| ๑๗ | ปลาทูนาคีรีบน้ำเงิน | แช่แข็ง | ๖๕.๐๐ | ๓,๗๒๑.๗๑ |
| ๑๘ | ปลาบิน | แช่แข็ง | ๖๕.๐๐ | ๒,๙๓๓.๔๗ |
| ๑๙ | ปลาหางเหลือง | แช่แข็ง | ๕๐.๐๐ | ๒,๕๖๔.๒๓ |
| ๒๐ | ปลาหลังเขียว | แช่แข็ง | ๔๕.๐๐ | ๑,๙๐๗.๗๘ |
| ๒๑ | ปลาค็อด | แช่แข็ง | ๓๕.๐๐ | ๑,๗๙๔.๙๖ |
| ๒๒ | ปลากระตัก | แช่แข็ง | ๓๐.๐๐ | ๑,๕๓๘.๕๔ |
| ๒๓ | ปลาชั้นมะ | แช่แข็ง | ๓๐.๐๐ | ๑,๕๓๘.๕๔ |
| ๒๔ | ปลาชาร์ติน | แช่แข็ง | ๒๐.๐๐ | ๑,๐๒๕.๖๙ |
| ๒๕ | ปลาซีกเดียว | แช่แข็ง | ๑๕.๐๐ | ๗๖๙.๒๗ |
| ๒๖ | ปลาทูนาคีรีอัลบาคอร์ | แช่แข็ง | ๑๕.๐๐ | ๗๖๙.๒๗ |
| ๒๗ | ปลาไหลทะเล | แช่แข็ง | ๑๕.๐๐ | ๗๖๙.๒๗ |
| ๒๘ | ปลาฮอชแมคเคอเรล | แช่แข็ง | ๑๕.๐๐ | ๗๖๙.๒๗ |
| ๒๙ | ปลาฮาลิบัท | แช่แข็ง | ๑๕.๐๐ | ๗๖๙.๒๗ |
| ๓๐ | กุ้งขาว | แช่แข็ง | ๙๕.๐๐ | ๔,๐๗๑.๙๘ |
| ๓๑ | กุ้งแดง | แช่แข็ง | ๖๕.๐๐ | ๒,๙๓๓.๔๗ |
| ๓๒ | หมึกยักษ์ | แช่แข็ง | ๗๐.๐๐ | ๓,๕๘๙.๙๒ |
| ๓๓ | หมึกสาย | แช่แข็ง | ๑๔๐.๐๐ | ๖,๓๗๙.๗๙ |
| ๓๔ | หมึกหอม | แช่แข็ง | ๓๐.๐๐ | ๑,๑๓๘.๕๑ |
| ๓๕ | หมึกกระดอง | แช่แข็ง | ๑๕.๐๐ | ๗๖๙.๒๗ |
| ๓๖ | หอยนางรม | มีชีวิต/แช่แข็ง | ๒๔๗.๕๐ | ๖๘,๔๗๑.๖๔ |
| ๓๗ | หอยแครง | มีชีวิต/แช่แข็ง | ๘๐.๐๐ | ๓,๗๑๕.๓๙ |
| ๓๘ | หอยเชลล์ | แช่แข็ง | ๘๐.๐๐ | ๓,๗๑๕.๓๙ |
| ๓๙ | ปูม้า | แช่แข็ง | ๒๘.๐๐ | ๑,๔๓๕.๙๖ |
| ๔๐ | สาหร่ายทะเล | แช่แข็ง | ๖๐.๐๐ | ๒๖,๗๗๐.๐๐ |
| | รวม | | ๑๕๖,๖๔๕.๕๗ | ๗,๓๖๓,๙๑๗.๑๗ |

กราฟแสดงปริมาณการส่งออกสินค้าสัตว์น้ำเดือนมิถุนายน ๒๕๖๐



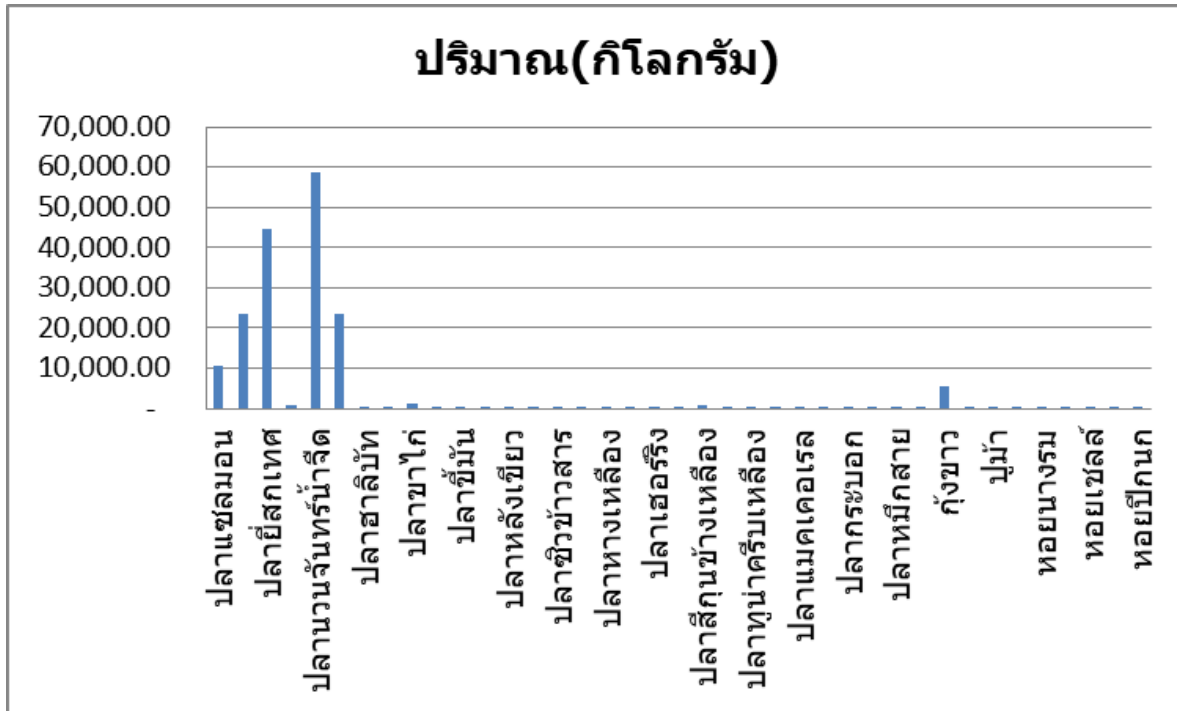
กราฟแสดงมูลค่าการส่งออกสินค้าสัตว์น้ำเดือนมิถุนายน ๒๕๖๐



ตารางที่ ๙ แสดงปริมาณและมูลค่าการส่งออกสินค้าสัตว์น้ำเดือนกรกฎาคม ๒๕๖๐

| ที่ | ชนิดสัตว์น้ำ | ลักษณะสินค้า | ปริมาณ(กิโลกรัม) | มูลค่า(บาท) |
|-----|--------------------|-----------------|------------------|--------------|
| ๑ | ปลาชลมอน | แช่แข็ง | ๑๐,๖๔๙.๐๒ | ๓,๓๙๙,๕๘๒.๘๖ |
| ๒ | ปลาสวาย | แช่เย็น/แช่แข็ง | ๒๓,๓๖๕.๐๐ | ๔๔๘,๐๘๗.๐๔ |
| ๓ | ปลายี่สกเทศ | แช่เย็น/แช่แข็ง | ๔๔,๖๐๐.๐๐ | ๑,๓๓๕,๓๐๐.๐๐ |
| ๔ | ปลานวนจันทร์เทศ | แช่เย็น/แช่แข็ง | ๑,๐๐๐.๐๐ | ๒๕,๐๐๐.๐๐ |
| ๕ | ปลานวนจันทร์น้ำจืด | แช่เย็น/แช่แข็ง | ๕๘,๘๐๐.๐๐ | ๑,๒๔๔,๒๐๐.๐๐ |
| ๖ | ปลาตึกบึกอูย | มีชีวิต/แช่เย็น | ๒๓,๓๒๐.๐๐ | ๖๐๗,๒๐๐.๐๐ |
| ๗ | ปลาฮาไลบัท | แช่แข็ง | ๑๕.๐๐ | ๗๕๘.๘๑ |
| ๘ | ปลาไข่ | แช่แข็ง | ๓๑.๐๐ | ๑,๕๖๘.๒๑ |
| ๙ | ปลาซาไก่ | แช่แข็ง | ๑,๓๐๐.๐๐ | ๓๒,๕๐๐.๐๐ |
| ๑๐ | ปลาซาบะ | แช่แข็ง | ๒๕๗.๐๐ | ๑๓,๐๐๑.๐๐ |
| ๑๑ | ปลาซีมัน | แช่แข็ง | ๑๕.๐๐ | ๗๕๘.๘๑ |
| ๑๒ | ปลาคูหนา | แช่แข็ง | ๑๓๒.๐๐ | ๖,๖๗๗.๕๕ |
| ๑๓ | ปลาหลังเขียว | แช่แข็ง | ๗๐.๐๐ | ๓,๕๔๑.๑๓ |
| ๑๔ | ปลาทรายแดง | แช่แข็ง | ๑๔๘.๐๐ | ๗,๔๘๖.๙๕ |
| ๑๕ | ปลาชีวข้าวสาร | แช่แข็ง | ๑๕.๐๐ | ๗๕๘.๘๑ |
| ๑๖ | ปลานกกระจอก | แช่แข็ง | ๔๗.๐๐ | ๓,๐๘๕.๘๓ |
| ๑๗ | ปลาหางเหลือง | แช่แข็ง | ๘๕.๐๐ | ๔,๒๙๙.๙๔ |
| ๑๘ | ปลาไหลทะเล | แช่แข็ง | ๑๕.๐๐ | ๗๕๘.๘๑ |
| ๑๙ | ปลาเฮอว์ริง | แช่แข็ง | ๓๑.๐๐ | ๑,๕๖๘.๒๑ |
| ๒๐ | ปลาค็อด | แช่แข็ง | ๑๖.๐๐ | ๘๐๙.๔๐ |
| ๒๑ | ปลาสิกันข้างเหลือง | แช่เย็น/แช่แข็ง | ๑,๐๐๐.๐๐ | ๓๐,๐๐๐.๐๐ |
| ๒๒ | ปลาทูน่าตาโต | แช่เย็น/แช่แข็ง | ๘๕.๐๐ | ๔,๒๙๙.๙๔ |
| ๒๓ | ปลาทูน่าครีบเหลือง | แช่เย็น/แช่แข็ง | ๓๒.๐๐ | ๑,๖๑๘.๘๐ |
| ๒๔ | ปลาเทราต์ | แช่เย็น/แช่แข็ง | ๒๑๐.๐๐ | ๑๐,๖๒๓.๓๙ |
| ๒๕ | ปลาแมคเคอเรล | แช่เย็น/แช่แข็ง | ๗๐.๐๐ | ๓,๕๔๑.๑๓ |
| ๒๖ | ปลาโอคำ | แช่เย็น/แช่แข็ง | ๗๐.๐๐ | ๓,๕๔๑.๑๓ |
| ๒๗ | ปลากระบอก | แช่เย็น/แช่แข็ง | ๑๕.๐๐ | ๗๕๘.๘๑ |
| ๒๘ | ปลาซันมะ | แช่เย็น/แช่แข็ง | ๓๑.๐๐ | ๒,๓๒๗.๐๓ |
| ๒๙ | ปลาหมึกสาย | แช่แข็ง | ๒๑๗.๐๐ | ๑๐,๙๗๗.๔๙ |
| ๓๐ | ปลาหมึกยักษ์ | แช่แข็ง | ๔๖.๐๐ | ๒,๓๒๗.๐๒ |
| ๓๑ | กุ้งขาว | แช่แข็ง | ๕,๕๔๗.๐๐ | ๒,๐๑๒,๓๗๗.๖๑ |
| ๓๒ | กุ้งแดง | แช่แข็ง | ๓๑.๐๐ | ๑,๕๖๘.๒๑ |
| ๓๓ | ปูม้า | แช่แข็ง | ๒๗.๒๔ | ๑,๓๗๘.๐๐ |
| ๓๔ | หอยแมลงภู่ | แช่แข็ง | ๒๔.๐๐ | ๑,๒๑๔.๑๐ |
| ๓๕ | หอยนางรม | มีชีวิต/แช่แข็ง | ๙๗.๗๕ | ๓๗,๑๗๗.๔๒ |
| ๓๖ | หอยแครง | แช่แข็ง | ๔๗.๐๐ | ๒,๓๒๗.๐๑ |
| ๓๗ | หอยเชลล์ | แช่แข็ง | ๓๑.๐๐ | ๑,๕๖๘.๒๑ |
| ๓๘ | สาหร่ายทะเล | แช่แข็ง | ๘๕.๐๐ | ๔,๒๙๙.๙๔ |
| ๓๙ | หอยปีกนก | แช่แข็ง | ๑๖.๐๐ | ๘๐๙.๔๐ |
| รวม | | | ๑๗๑,๕๙๓.๐๑ | ๙,๒๖๙,๗๒๘.๖๐ |

กราฟแสดงปริมาณการส่งออกสินค้าสัตว์น้ำเดือนกรกฎาคม ๒๕๖๐



กราฟแสดงมูลค่าการส่งออกสินค้าสัตว์น้ำเดือนกรกฎาคม ๒๕๖๐

