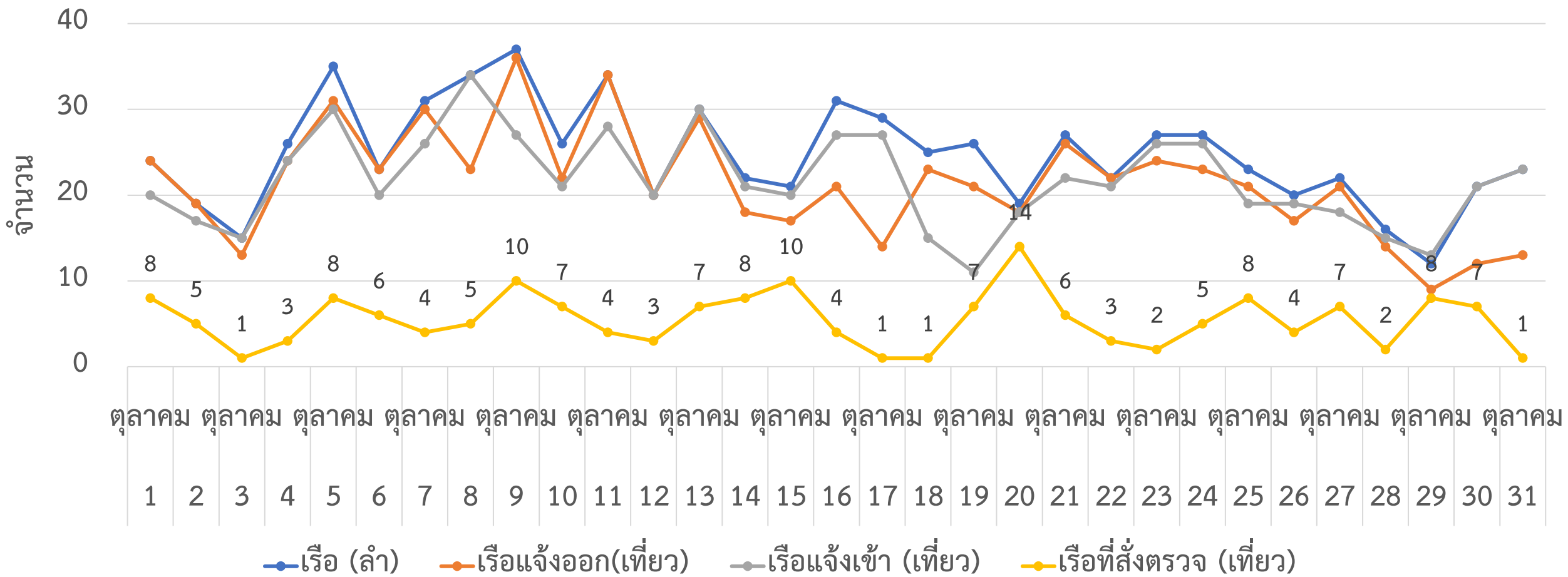
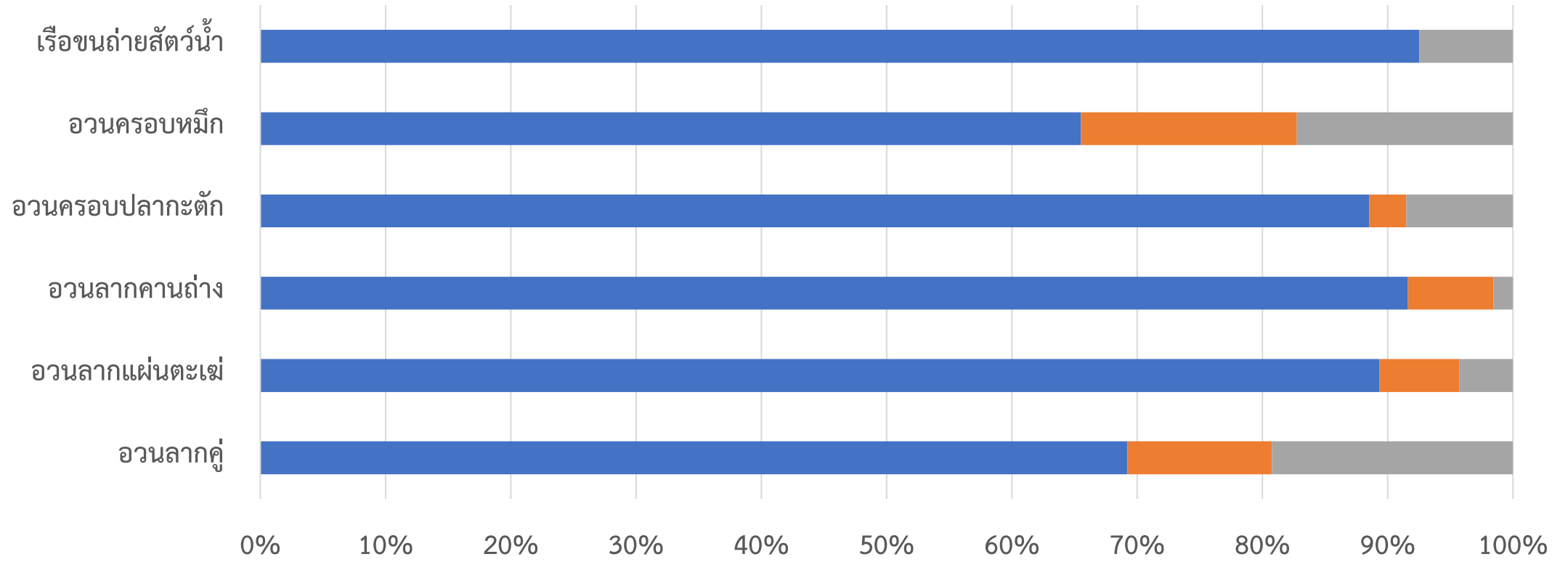


ผลการปฏิบัติงานตรวจสอบเรือประมง ด้านตรวจประมงจันทบุรี ประจำเดือนตุลาคม 2563



ผลการปฏิบัติงานตรวจสอบเรือประมง แยกชนิดเครื่องมือ เดือนตุลาคม 2563



	อวนลากคู่	อวนลากแผ่นตะเฆ่	อวนลากคานถ่าง	อวนครอบปลากะตัก	อวนครอบหมึก	เรือขนถ่ายสัตว์น้ำ
■ จำนวนเรือที่แจ้งเข้า-ออก (เที่ยว)	36	42	711	447	38	62
■ จำนวนเรือแจ้งออกที่ตรวจ (เที่ยว)	6	3	53	15	10	0
■ จำนวนเรือแจ้งเข้าที่ตรวจ (เที่ยว)	10	2	12	43	10	5

■ จำนวนเรือที่แจ้งเข้า-ออก (เที่ยว)
 ■ จำนวนเรือแจ้งออกที่ตรวจ (เที่ยว)
 ■ จำนวนเรือแจ้งเข้าที่ตรวจ (เที่ยว)

ด้านตรวจประมงจันทบุรี

