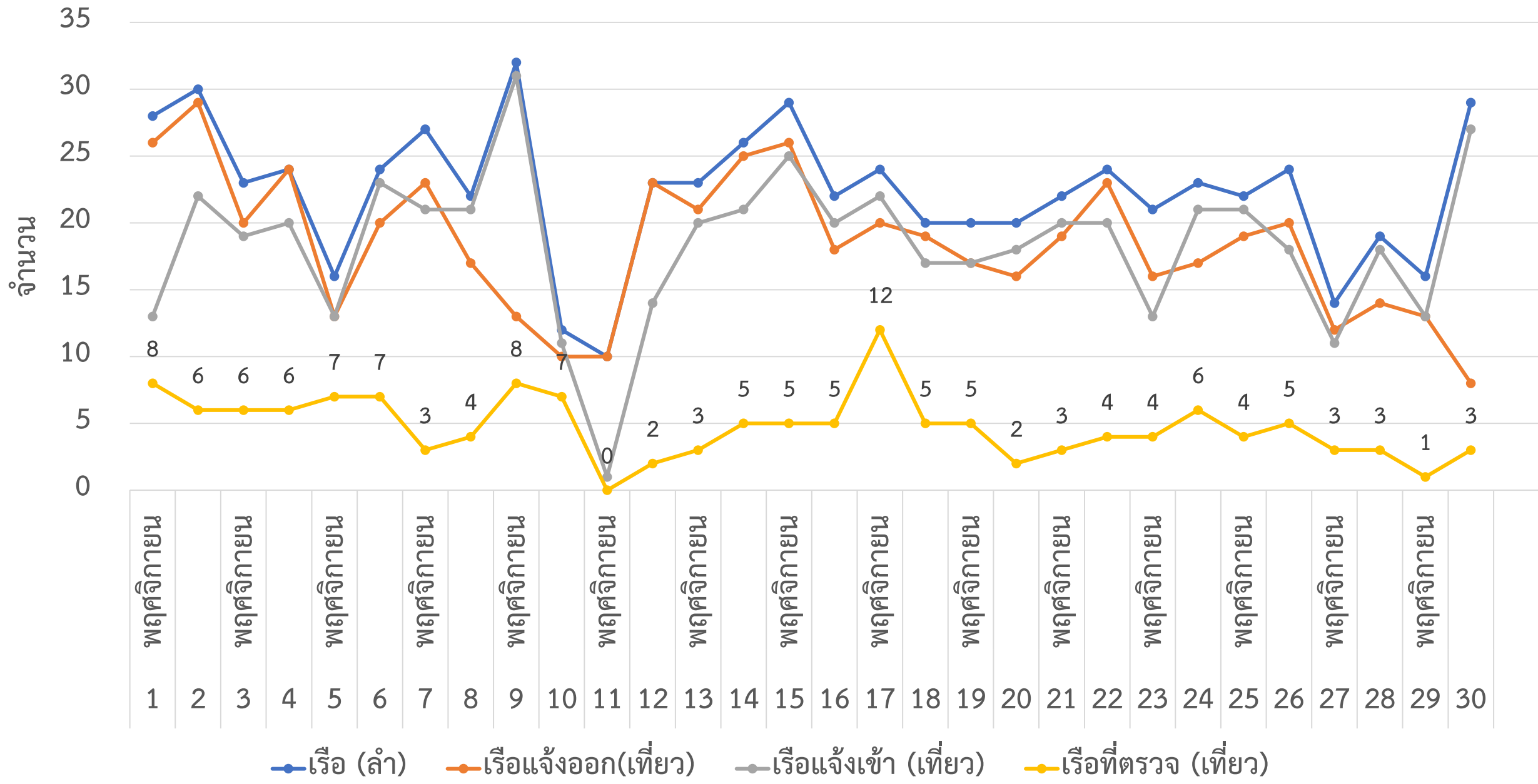
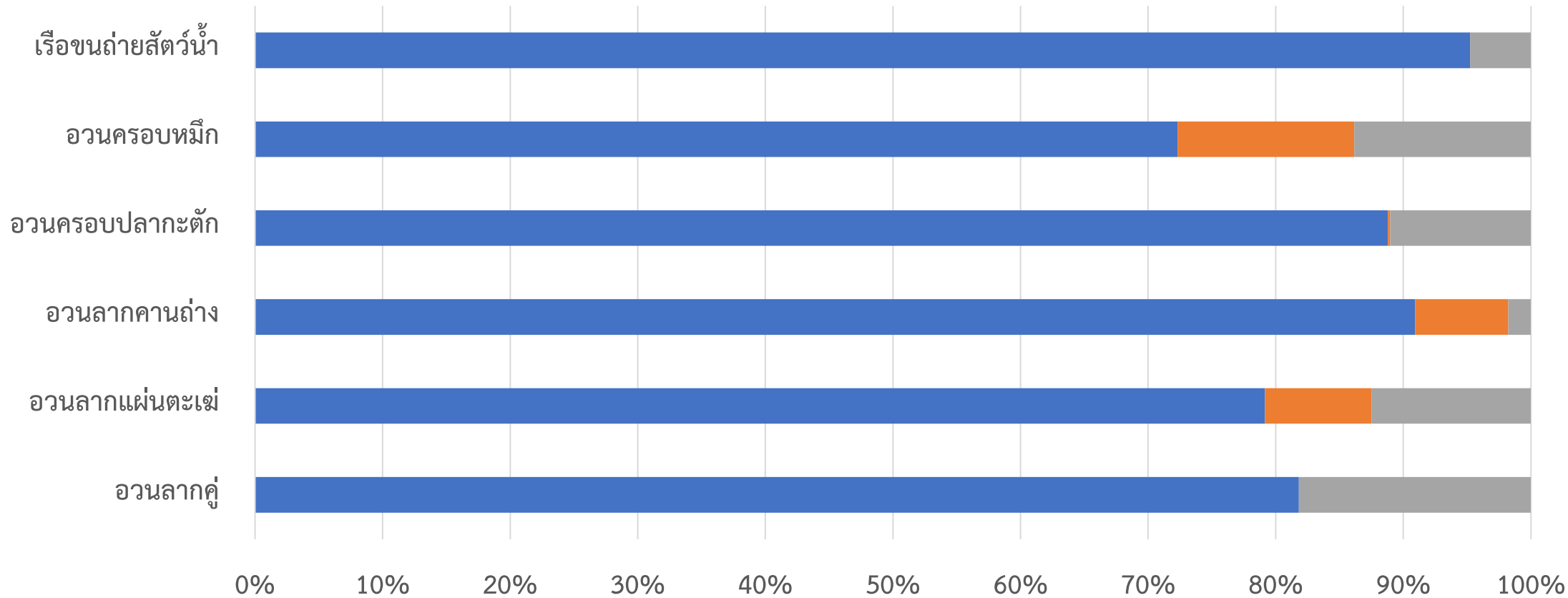


# ผลการปฏิบัติงานตรวจสอบเรือประมง ด้านตรวจประมงจันทบุรี ประจำเดือนพฤศจิกายน 2563



# ผลการปฏิบัติงานตรวจสอบเรือประมง แยกชนิดเครื่องมือ เดือนพฤศจิกายน 2563



	อวนลากคู่	อวนลากแผ่นตะเฆ่	อวนลากคานล่าง	อวนครอบปลากะตัก	อวนครอบหมึก	เรือขนถ่ายสัตว์น้ำ
■ จำนวนเรือที่แจ้งเข้า-ออก (เที่ยว)	36	19	461	499	47	40
■ จำนวนเรือแจ้งออกที่ตรวจ (เที่ยว)	0	2	37	1	9	0
■ จำนวนเรือแจ้งเข้าที่ตรวจ (เที่ยว)	8	3	9	62	9	2

■ จำนวนเรือที่แจ้งเข้า-ออก (เที่ยว)      ■ จำนวนเรือแจ้งออกที่ตรวจ (เที่ยว)      ■ จำนวนเรือแจ้งเข้าที่ตรวจ (เที่ยว)



# ด้านตรวจประมงจันทบุรี

