

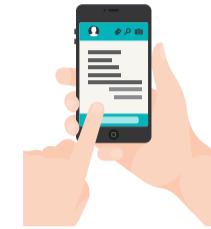
# การขอแก้ไขข้อมูลการแจ้งเข้า หรือย้ายจุดจอดเรือ

กรณีที่เรือประมงกลับเข้าท่าเทียบเรือประมงแล้ว หากเจ้าของเรือประสงค์ขอเปลี่ยนแปลง วัตถุประสงค์ของการเข้าเทียบท่า หรือขอเปลี่ยนท่าเทียบเรือประมงหรือเพิ่มเติมท่าเทียบเรือประมงที่จะเข้าเทียบท่า ให้แจ้งโดยตรงต่อพนักงานเจ้าหน้าที่ ณ ศูนย์ควบคุมการแจ้งเรือเข้าออก หรือทางเครื่องมือสื่อสารอิเล็กทรอนิกส์โปรแกรม LINE ที่สามารถตรวจสอบและนำกลับมาใช้โดยความหมายไม่เปลี่ยนแปลงตามแบบยื่นคำร้องแนบท้ายประกาศนี้ ภายในระยะเวลาไม่เกินสามวันนับจากเวลาที่ได้แจ้งความประสงค์เข้าท่าเทียบเรือประมง



ระยะเวลาไม่เกิน

**3** วัน



กรณีเมื่อเรือประมงเข้าท่าเทียบเรือประมงแล้ว ต่อมาเกิดเหตุสุดวิสัยที่ไม่สามารถจอดที่ท่าเทียบเรือประมงได้ ให้เจ้าของเรือแจ้งต่อพนักงานเจ้าหน้าที่ ณ ศูนย์ควบคุมการแจ้งเรือเข้าออกในพื้นที่ทราบก่อนนำเรือประมงออกจากท่าเทียบเรือประมงโดยตรง หรือทางเครื่องมือสื่อสารอิเล็กทรอนิกส์โปรแกรม LINE ที่สามารถตรวจสอบ และนำกลับมาใช้โดยความหมายไม่เปลี่ยนแปลงตามแบบยื่นคำร้องแนบท้ายประกาศนี้ ทั้งนี้ จุดจอดเรือจะต้องอยู่ในเขตพื้นที่รับผิดชอบของศูนย์ควบคุมการแจ้งเรือเข้าออกที่ได้แจ้งเข้า

