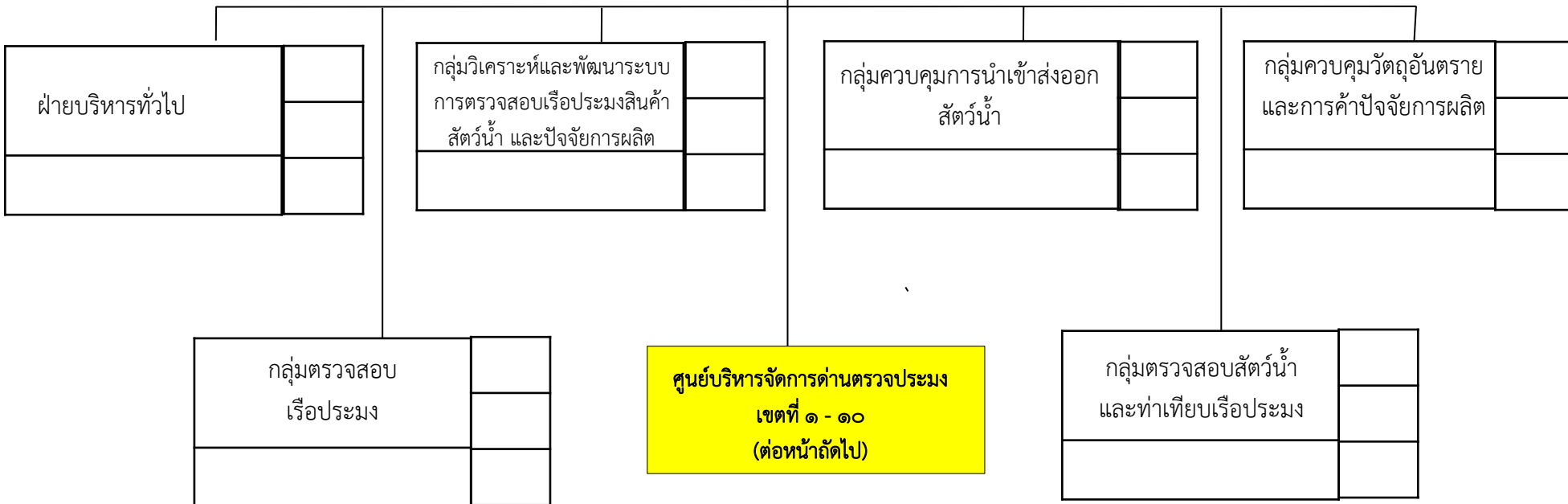


# แผนภูมิโครงสร้างและอัตรากำลังใหม่

กรมประมง
อธิบดี

กองตรวจสอบเรือประมง สิ้นค้าสัตว์น้ำ และปัจจัยการผลิต
ผู้อำนวยการต้น



* หมายเหตุ	ขรก
	พรก
	จทบ

# แผนภูมิโครงสร้างและอัตรากำลังใหม่

กองตรวจสอบเรือประมง สิ้นค้าสัตว์น้ำ  
และปัจจัยการผลิต (ต่อ)

ศูนย์บริหารจัดการด้านตรวจประมง เขต ๑ (เชียงราย)	

- ด้านตรวจประมงเชียงใหม่
- ด้านตรวจประมงตาก

ศูนย์บริหารจัดการด้านตรวจประมง เขต ๒ (หนองคาย)	

- ด้านตรวจประมงนครพนม
- ด้านตรวจประมงมุกดาหาร
- ด้านตรวจประมงอุบลราชธานี

ศูนย์บริหารจัดการด้านตรวจประมง เขต ๓ (กรุงเทพมหานคร)	

- ด้านตรวจประมงท่าอากาศยานดอนเมือง
- ด้านตรวจประมงท่าอากาศยานสุวรรณภูมิ
- ด้านตรวจประมงลาดกระบัง
- ด้านตรวจประมงชลบุรี

ศูนย์บริหารจัดการด้านตรวจประมง เขต ๔ (สระแก้ว)	

- ด้านตรวจประมงจันทบุรี
- ด้านตรวจประมงตราด
- ด้านตรวจประมงระยอง
- ด้านตรวจประมงสุรินทร์

ศูนย์บริหารจัดการด้านตรวจประมง เขต ๕ (สมุทรสาคร)	

- ด้านตรวจประมงกาญจนบุรี
- ด้านตรวจประมงสมุทรสงคราม

ศูนย์บริหารจัดการด้านตรวจประมง เขต ๖ (ประจวบคีรีขันธ์)	

- ด้านตรวจประมงชุมพร
- ด้านตรวจประมงเพชรบุรี

* หมายเหตุ	ขรก
	พรก
	จมอบ

# แผนภูมิโครงสร้างและอัตรากำลังใหม่

กองตรวจสอบเรือประมง สิ้นค้าสัตว์น้ำ  
และปัจจัยการผลิต (ต่อ)

ศูนย์บริหารจัดการด้านตรวจประมง  
เขต ๗ (สุราษฎร์ธานี)

- ด้านตรวจประมงนครศรีธรรมราช

ศูนย์บริหารจัดการด้านตรวจประมง  
เขต ๘ (สงขลา)

- ด้านตรวจประมงนราธิวาส  
- ด้านตรวจประมงปัตตานี

ศูนย์บริหารจัดการด้านตรวจประมง  
เขต ๙ (สตูล)

- ด้านตรวจประมงกระบี่  
- ด้านตรวจประมงตรัง

ศูนย์บริหารจัดการด้านตรวจประมง  
เขต ๑๐ (พังงา)

- ด้านตรวจประมงภูเก็ต  
- ด้านตรวจประมงระนอง

\* หมายเหตุ

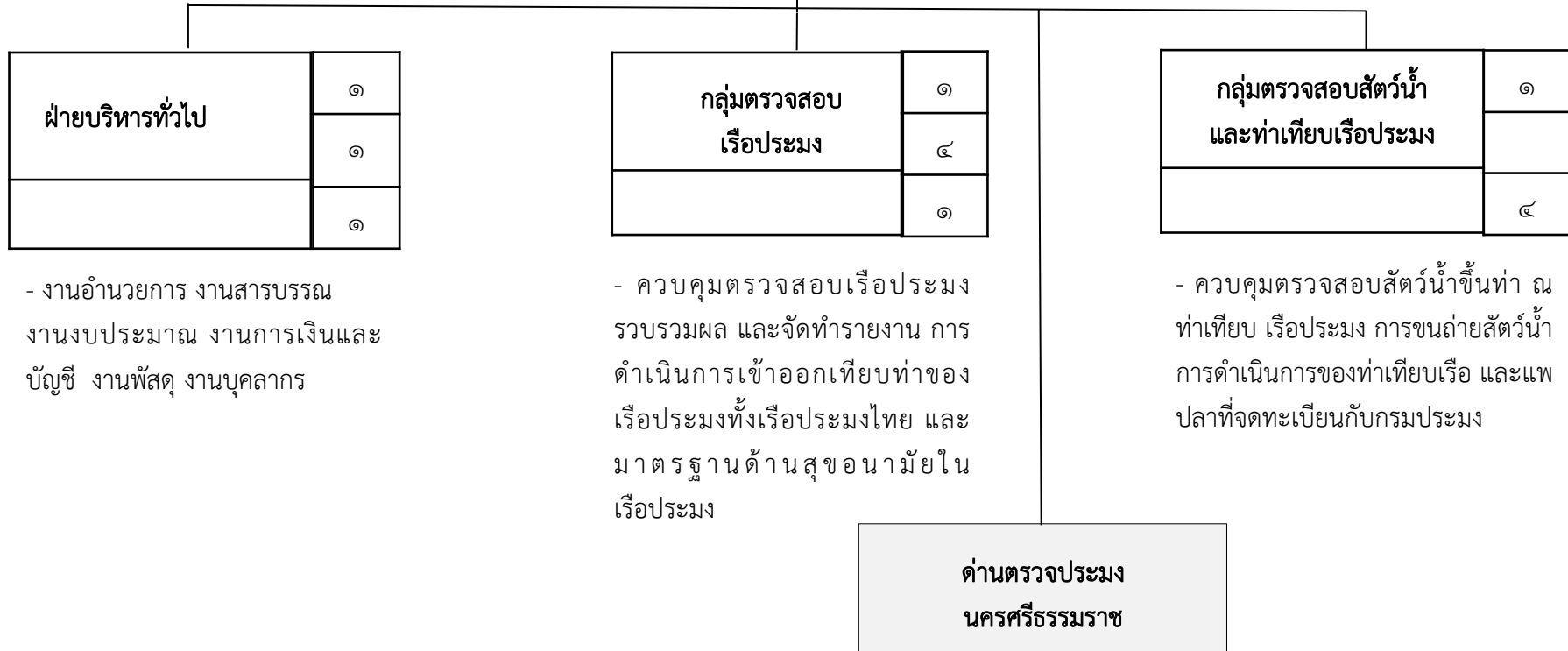
ขรก

พรก

จทบ

# แผนภูมิโครงสร้างและอัตรากำลังใหม่

ศูนย์บริหารจัดการด้านตรวจประเมินเขต ๗ (สุราษฎร์ธานี)	๔
	๕
ผู้อำนวยการ	๖



* หมายเหตุ	ขรก
	พรก
	จทบ