

# การดำเนินการควบคุมภายในและบริหารความเสี่ยง

(สำหรับหน่วยงานส่วนกลาง)

จัดทำโดย กลุ่มพัฒนาระบบบริหาร กรมประมง



1 กรมประมงแต่งตั้งคณะกรรมการ/  
คณะทำงานการควบคุมภายในและ  
ประเมินความเสี่ยง



3 กรมประมงประชุมคณะทำงานและ  
คณะกรรมการฯ เพื่อพิจารณาแผน  
การปรับปรุงการควบคุมภายใน



5 รอกำหนดผู้มีมติแผนการดำเนินงาน  
การควบคุมภายในจาก กษ.

\* หากมีการแก้ไขจะต้องแจ้งให้หน่วยงานปรับปรุง  
แผนการควบคุมภายในฯ



7 หน่วยงานระดับกองหรือเทียบเท่า  
ส่งรายงานผลการติดตามการ  
ปฏิบัติตามแผนควบคุมภายใน  
รอบ 6 เดือน (แบบติดตาม ปค.5-1)  
ให้ กพร. (ภายในวันที่ 20 มีนาคม 64)



9 กรมประมงส่งรายงานผลการ  
ควบคุมภายใน รอบ 6 เดือน ให้ กษ.  
(ภายในวันที่ 31 มีนาคม 64)

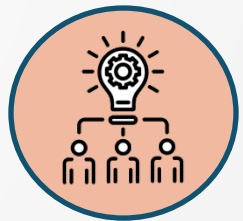
2 หน่วยงานระดับกองหรือเทียบเท่า  
จัดทำ ปค.4-1/ปค.5-1 และแบบติดตาม  
ปค.5-1 ของปีงบประมาณที่ผ่านมา  
(จัดส่งให้ กพร. ภายในเดือน พ.ย.)



4 กรมประมงส่งรายงานผลการ  
ควบคุมภายในให้ กษ. (ภายในวันที่ 30  
ธันวาคม 63)



6 ดำเนินการควบคุมภายในให้  
เป็นไปตามแผนฯ โดยดำเนินการ  
ตลอดปีงบประมาณ



8 กรมประมงประชุมคณะทำงาน/คณะ  
กรรมการฯ เพื่อพิจารณารายงานผล  
การติดตามการปฏิบัติตามแผน  
ควบคุมภายใน รอบ 6 เดือน  
(ภายในเดือนมีนาคม 64)



กรณีหน่วยงานมีเจตนา หรือปล่อยปละละเลย โดยไม่มีเหตุอันควร  
กระทรวงการคลังจะเสนอความเห็นไปยังหน่วยงานที่เกี่ยวข้องตามอำนาจหน้าที่

# การดำเนินการควบคุมภายใน และบริหารความเสี่ยง (สำหรับหน่วยงานต่ำกว่ากอง 1 ระดับ)



## 1 แต่งตั้งคณะทำงาน

หน่วยงานแต่งตั้งคณะทำงานการควบคุมภายใน  
และประเมินความเสี่ยงภายในหน่วยงาน

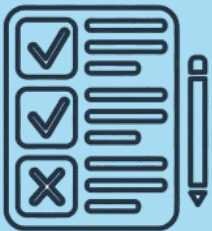
## 2 หน่วยงานจัดทำรายงาน

โดยวิเคราะห์ความเสี่ยงในระดับโครงการ กิจกรรม และขั้นตอน ตามแบบฟอร์ม ดังนี้

1. องค์กรประกอบของการควบคุมภายใน ๕ องค์กรประกอบ (แบบ ปค. 4-2)
2. รายงานการประเมินผลการควบคุมภายใน (แบบ ปค. 5-2)
3. รายงานผลการปฏิบัติตามรายงานการประเมินผลการควบคุมภายใน (แบบติดตาม ปค. 5-2) ของปีงบประมาณที่ผ่านมา



## 3 หน่วยงานจัดส่งรายงานต่อต้นสังกัด



1. องค์กรประกอบของการควบคุมภายใน ๕ องค์กรประกอบ (แบบ ปค. 4-2)
2. รายงานการประเมินผลการควบคุมภายใน (แบบ ปค. 5-2)
3. รายงานผลการปฏิบัติตามรายงานการประเมินผลการควบคุมภายใน รอบ 12 เดือน (แบบติดตาม ปค.5-2) ของปีงบประมาณที่ผ่านมา

\* จัดส่งให้หน่วยงานต้นสังกัดภายในเดือน ต.ค.

## 4 ดำเนินการควบคุมภายใน

หน่วยงานดำเนินการควบคุมภายในให้เป็นไป  
ตามแผนการควบคุมภายในที่วางไว้

\* ดำเนินการตลอดปีงบประมาณ



## 5 รายงานผลการติดตาม

หน่วยงานจัดทำรายงานและส่งรายงานผลการติดตาม  
การปฏิบัติงานตามแผนควบคุมภายใน (แบบติดตามปค.5-2)  
(รอบ 6 เดือน)

\* จัดส่งให้หน่วยงานส่วนกลางภายในเดือนมีนาคม

กรณีหน่วยงานมีเจตนา หรือปล่อยปละละเลย โดยไม่มีเหตุอันควร  
กระทรวงการคลังจะเสนอความเห็นไปยังหน่วยงานที่เกี่ยวข้องตามอำนาจหน้าที่

จัดทำโดย กลุ่มพัฒนาระบบบริหาร กรมประมง