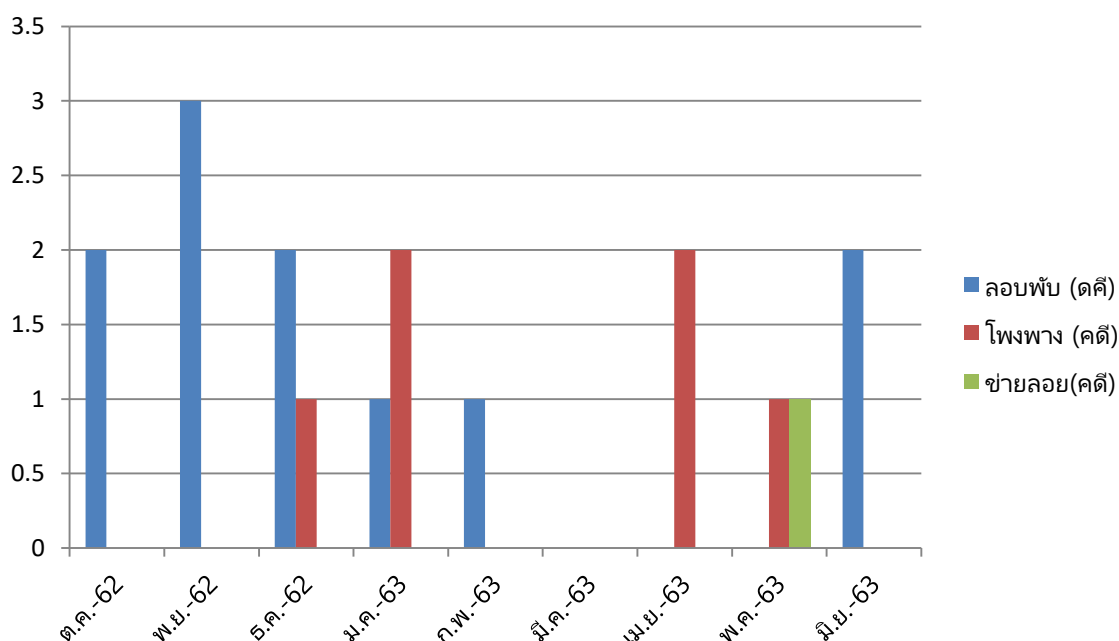


## สรุปผลคดี

หน่วยป้องกันและปราบปรามประมงน้ำจืดเขื่อนขุนด่านปราการชล นครนายก ประจำปี ๒๕๖๓

ลำดับ	เดือน	เครื่องมือ					
		ลอบพับได้ หรือ ใ้เง (คดี)	จำนวน (ลูก)	โพงพาง (คดี)	จำนวน (ปาก)	ข่ายลอย (คดี)	จำนวน (ผืน)
๑.	ต.ค. ๖๒	๒	๑๐	๐	๐	๐	๐
๒.	พ.ย. ๖๒	๓	๓๕	๐	๐	๐	๐
๓.	ธ.ค. ๖๒	๒	๑๑	๑	๒	๐	๐
๔.	ม.ค. ๖๓	๑	๔	๒	๓		
๕.	ก.พ. ๖๓	๑	๓	๐	๐	๐	๐
๖.	มี.ค. ๖๓	๐	๐	๐	๐	๐	๐
๗.	เม.ย. ๖๓	๐	๐	๒	๕	๐	๐
๘.	พ.ค. ๖๓	๐	๐	๑	๔	๑	๑๐
๙.	มิ.ย. ๖๓	๒	๓	๐	๐	๐	๐
<b>รวมทั้งสิ้น</b>		<b>๑๑ คดี</b>	<b>๖๖ ลูก</b>	<b>๕ คดี</b>	<b>๑๔ ปาก</b>	<b>๑ คดี</b>	<b>๑๐ ผืน</b>



### สรุปทั้งสิ้น ๑๗ คดี

- ลอบพับได้หรือใ้เง            ๑๐ คดี ๖๖ ลูก
- โพงพาง                            ๕ คดี ๑๔ ปาก
- ข่ายลอย                            ๑ คดี ๑๐ ผืน