

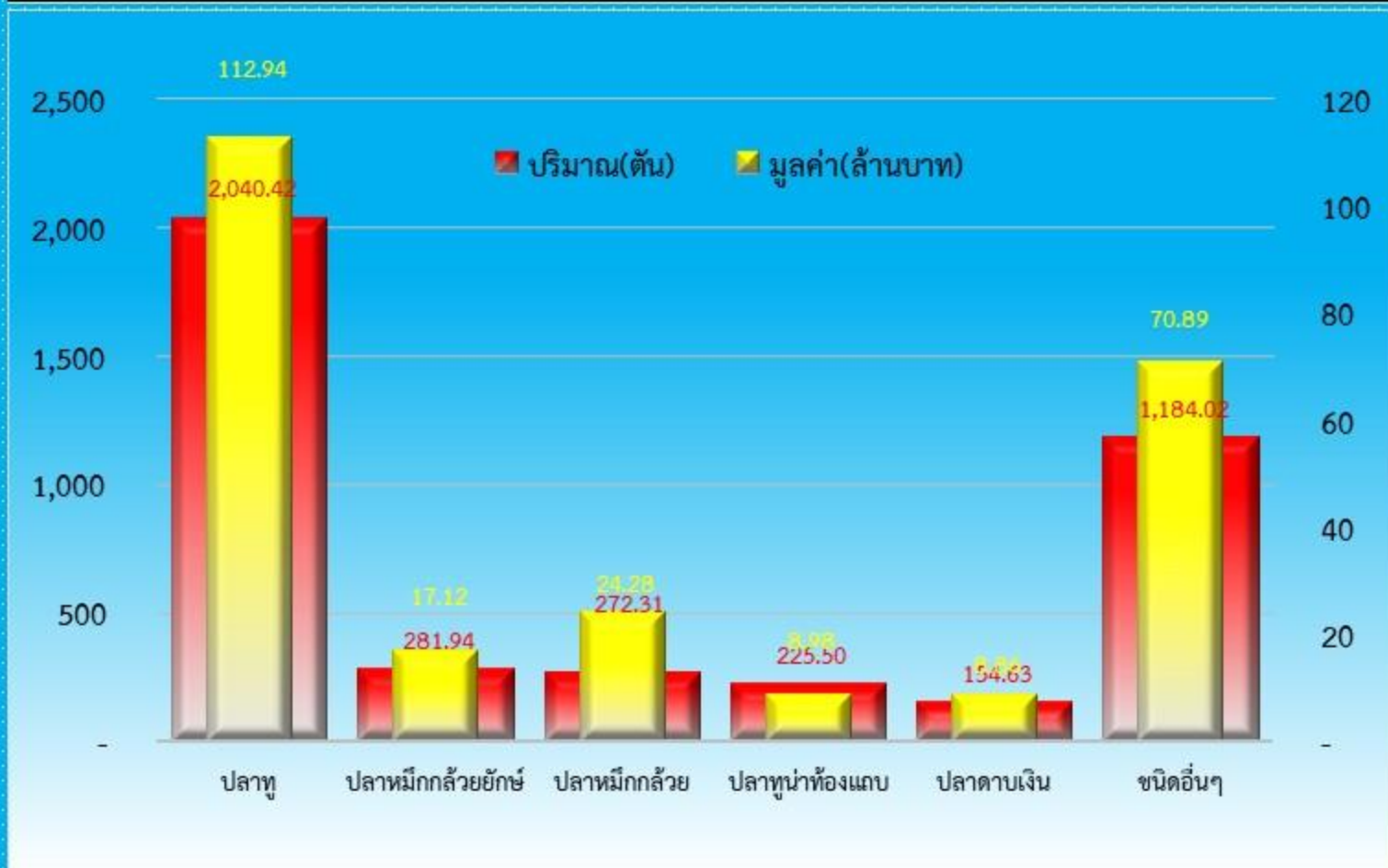


ด้านตรวจสัตว์น้ำจังหวัดชลบุรี

CHONBURI FISH INSPECTION OFFICE

สรุปปริมาณและมูลค่าการนำเข้าเดือนกุมภาพันธ์ 2563

ลำดับ	สัตว์น้ำ	ปริมาณ(ตัน)	มูลค่า(ล้านบาท)
1	ปลาทู	2,040.42	112.94
2	ปลาหมึกกล้วยยักษ์	281.94	17.12
3	ปลาหมึกกล้วย	272.31	24.28
4	ปลาทูน่าท้องแถบ	225.50	8.98
5	ปลาตาบเงิน	154.63	8.86
6	ชนิดอื่นๆ	1,184.02	70.89
รวม		4,158.84	243.09





ด้านตรวจสัตว์น้ำจังหวัดชลบุรี

CHONBURI FISH INSPECTION OFFICE

สรุปปริมาณและมูลค่าการส่งออกเดือนกุมภาพันธ์ 2563

ลำดับ	สัตว์น้ำ	ปริมาณ(ตัน)	มูลค่า(ล้านบาท)
1	ปลาทูน่าท้องแถบ	18,378.66	2,040.51
2	กุ้งขาว	4,850.52	1,498.81
3	ปลากะตัก	2,426.18	108.21
4	ปลาทูน่าครีบน้ำเงิน	2,255.88	327.73
5	ปลาทรายแดง	2,220.82	229.26
6	ชนิดอื่นๆ	8,682.47	587.54
	รวม	46,134.15	6,915.96





ด้านตรวจสัตว์น้ำจังหวัดชลบุรี

CHONBURI FISH INSPECTION OFFICE

สรุปปริมาณและมูลค่าการนำเข้าผ่านเดือนกุมภาพันธ์ 2563

ลำดับ	สัตว์น้ำ	ปริมาณ(ตัน)	มูลค่า(ล้านบาท)
1	ปลาริวกิว	110.90	5.50
2	ปลากดทะเล	27.70	1.52
3	เนื้อปลาทราย ฟิลเล แซ่แข็ง	24.00	1.08
4	กระเพาะปลากะพงขาว ตากแห้ง	5.65	1.73
	รวม	168.25	9.83

