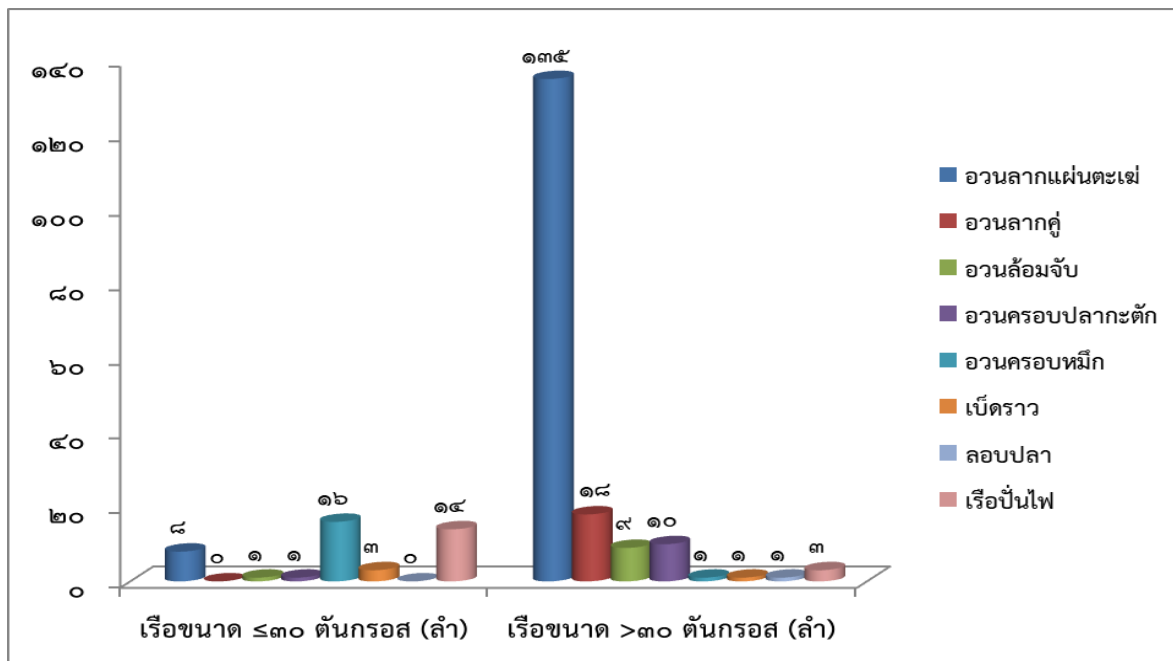


๒. เรือประมงพาณิชย์ที่มีใบอนุญาตทำการประมงพาณิชย์ในจังหวัดตรังจำนวน ๒๒๑ ลำ

รอบปีการประมง ๒๕๖๑-๒๕๖๒



ที่	ชนิดเครื่องมือทำการประมง	ขนาดเรือประมง(ตันกรอส)			หมายเหตุ
		๑๐-๓๐	มากกว่า๓๐-๖๐	ตั้งแต่ ๖๐ ขึ้นไป	
๑	ลอบปลา	-	๑	-	
๒	อวนครอบ	๑๕	๑๔	๑	
๓	อวนล้อมจับ	๑	๓	๖	
๔	อวนลากแผ่นตะเฆ่	๘	๖๔	๘๙	
๕	เบ็ดราว	๒	๑	๐	
๖	เรือปั่นไฟ	๑๗	-	๐	
	รวม	๔๓	๘๓	๙๕	ทั้งสิ้น ๒๒๑ ลำ