

ข้อมูลพื้นฐาน จำนวนและพื้นที่แหล่งน้ำ

แหล่งน้ำธรรมชาติที่สำคัญในจังหวัดราชบุรี ได้แก่ แม่น้ำแม่กลองไหลผ่านจังหวัดราชบุรี มีความยาว ในเขตจังหวัดราชบุรี ๖๗ กิโลเมตร และแม่น้ำสาขา ได้แก่แม่น้ำภาษีต้นน้ำเกิดจากเทือกเขาตะนาวศรีในเขตอำเภอบ้านคา ไหลผ่านอำเภอสวนผึ้ง อำเภोजอมบึง นอกจากนี้จังหวัดราชบุรียังมีคลองสำคัญได้แก่ คลองดำเนินสะดวกที่ขุดขึ้นในสมัยรัชกาลที่ ๔ เพื่อเชื่อม แม่น้ำท่าจีนกับแม่น้ำแม่กลอง โดยเริ่มจากตำบลบางยาง อำเภอบ้านแพ้ว จังหวัดสมุทรสาคร ผ่านอำเภอดำเนินสะดวก จังหวัดราชบุรี บรรจบกับแม่น้ำแม่กลอง ที่ตำบลบางนกแขวก อำเภอบางคนที จังหวัดสมุทรสงคราม มีความยาวตลอดลำคลอง ๓๕ กิโลเมตร และลำคลองสาขาอีกกว่า ๒๐๐ คลอง รวมถึงอ่างเก็บน้ำต่างๆ โดยมีจำนวนและพื้นที่แหล่งน้ำแบ่งได้เป็น ๒ ประเภท คือ

แหล่งน้ำจัดของจังหวัดราชบุรี ทั้ง ๑๐ อำเภอ มีจำนวน ๑๙๓ แหล่ง พื้นที่รวมทั้งสิ้น ๑๙,๗๓๓.๗๘ ไร่



สะพานสิริลักษณ์ข้ามแม่น้ำแม่กลอง ตัวเมืองราชบุรี

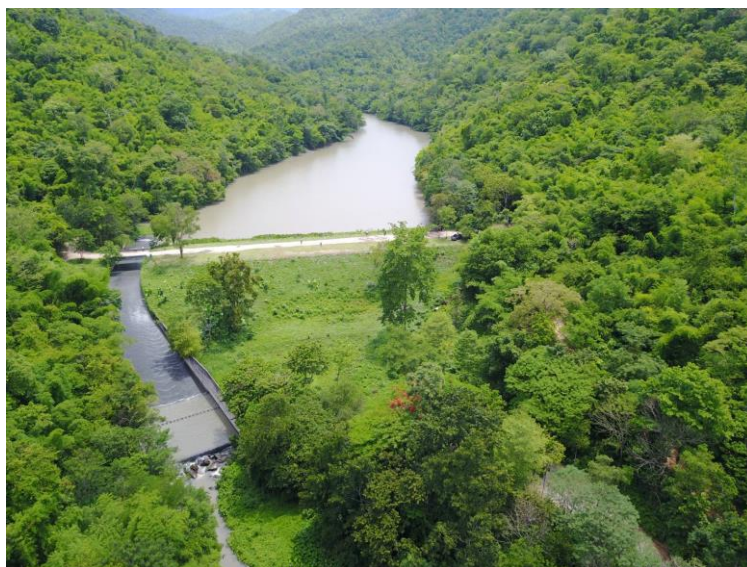


คลองดำเนินสะดวก อ.ดำเนินสะดวก จ.ราชบุรี

แหล่งน้ำปิดในจังหวัดราชบุรี เป็นอ่างเก็บน้ำ ซึ่งส่วนใหญ่อยู่ในพื้นที่อำเภอเมืองราชบุรี อำเภอสวนผึ้ง อำเภอบ้านคา อำเภอปากท่อ นอกจากนี้ยังมีบึงธรรมชาติอีกด้วย รวมจำนวนแหล่งน้ำปิดทั้งหมด ๖๑ แห่ง พื้นที่รวมทั้งสิ้น ๑๓,๔๓๐.๗๒ ไร่



อ่างเก็บน้ำห้วยสำนักไม้เต็ง ต.น้ำพุ อ.เมืองราชบุรี จ.ราชบุรี



อ่างเก็บน้ำบ้านไทยประจัน ตั้งอยู่ในบริเวณอุทยานแห่งชาติเฉลิมพระเกียรติไทยประจัน
ต.ยางหัก อ.ปากท่อ จ.ราชบุรี



อ่างเก็บน้ำบ้านพุกруд ต.ยางหัก อ.ปากท่อ จ.ราชบุรี



อ่างเก็บน้ำห้วยมะหาด ต.หนองพันจันทร์ อ.บ้านคา จ.ราชบุรี



อ่างเก็บน้ำห้วยอะนะ ต.ตะนาวสี อ.สวนผึ้ง จ.ราชบุรี



บึงกระจัด ต.หนองกบ อ.บ้านโป่ง จ.ราชบุรี