

ผ่านเกล้าขอรับ



ประกาศจังหวัดตาก

เรื่อง กำหนดที่จับสัตว์น้ำประเภทที่รักษาพืชพันธุ์

ด้วยจังหวัดตากได้พิจารณาเห็นว่า ที่จับสัตว์น้ำประเภทที่สาธารณประโยชน์ "บริเวณฝาย-
อ่างเก็บน้ำห้วยชะลาค" ซึ่งตั้งอยู่ที่บ้านยางโองนอก หมู่ที่ 7 ตำบลแม่สลิด อำเภอบ้านตาก จังหวัดตาก
วัดจากสันอ่างออกไปทางทิศตะวันออก ยาว 500 เมตร เนื้อที่ 64 ไร่ 2 งาน เป็นแหล่งที่มีพันธุ์สัตว์น้ำ
นานาชนิดอาศัยเลี้ยงตัวอยู่จำนวนมาก เห็นสมควรประกาศกำหนดเป็นที่รักษาพืชพันธุ์ หักนี้ เพื่อสงวนพื้นที่
ไว้สำหรับเป็นแหล่งที่อยู่อาศัยและแพร่ขยายพันธุ์ของสัตว์น้ำ และเป็นการอนุรักษ์ทรัพยากรสัตว์น้ำในบริเวณ
ดังกล่าว ในห้วงความอุดมสมบูรณ์ตลอดไป

อาศัยอำนาจตามความในมาตรา 7 แห่งพระราชบัญญัติการประมง พ.ศ. 2490 และโดย
อนุมัติของรัฐมนตรีว่าการกระทรวงเกษตรและสหกรณ์ ตามหนังสือกรมประมงที่ กษ 0528(3)/19717
ลงวันที่ 24 พฤศจิกายน 2535 ผู้ว่าราชการจังหวัดตากจึงประกาศกำหนดให้ที่จับสัตว์น้ำ "บริเวณฝาย-
อ่างเก็บน้ำห้วยชะลาค" ซึ่งตั้งอยู่ที่บ้านยางโองนอก หมู่ที่ 7 ตำบลแม่สลิด อำเภอบ้านตาก จังหวัดตาก
ตามบัญชีรายชื่อและอาณาเขตที่จับสัตว์น้ำแนบท้ายประกาศนี้ เป็นที่จับสัตว์น้ำประเภทที่รักษาพืชพันธุ์ ซึ่ง
ทางราชการได้ปักหลักเขตไว้เป็นหลักฐานด้วยแล้ว

ให้ใช้ประกาศนี้ เมื่อพ้นกำหนดสามสิบวัน นับแต่วันมีผลประกาศตามความในมาตรา 60
แห่งพระราชบัญญัติการประมง พ.ศ. 2490 เป็นต้นไป และเมื่อประกาศนี้มีผลใช้บังคับแล้ว ให้ยกเลิก
ประกาศอื่นใดที่มีข้อความขัดหรือแย้งกับประกาศนี้เสียทั้งสิ้น

ประกาศ ณ วันที่ 7 ธันวาคม พ.ศ. 2535

(นายประทีป งามนิต)

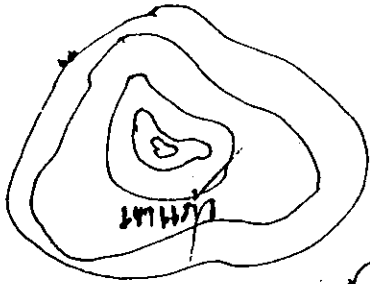
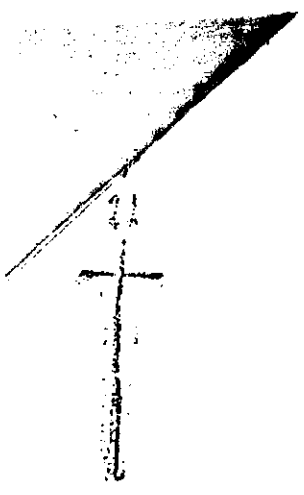
รองผู้ว่าราชการจังหวัด รักษาราชการแทน

ผู้ว่าราชการจังหวัดตาก

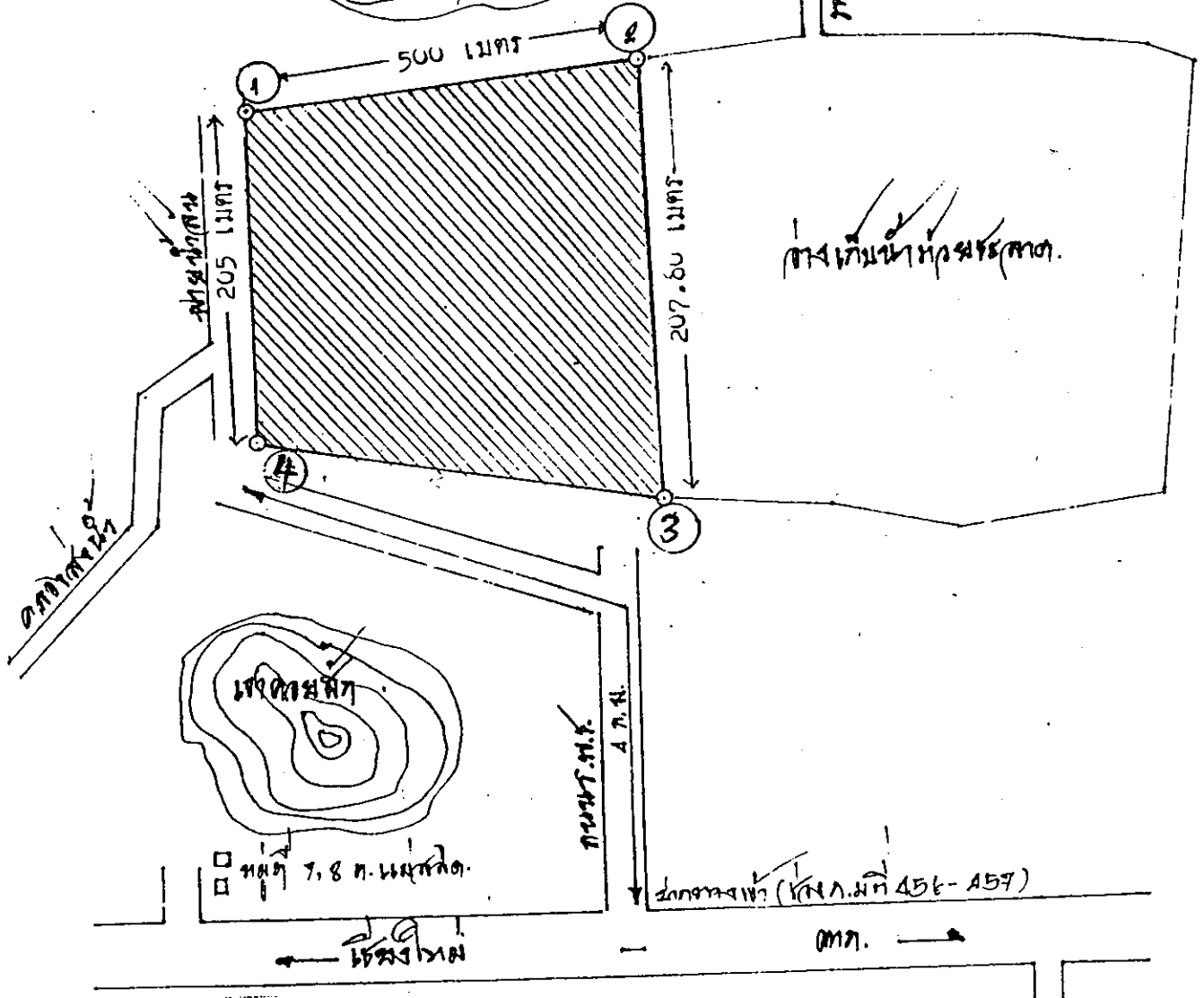
ร่าง
พิมพ์/ทาน
ตรวจ

ลำดับที่	ชื่อชุมชน	อยู่ในท้องที่		เขตของชุมชน			อาณาเขต	หมายเหตุ
		ตำบล	อำเภอ	กว้าง	ยาว	เนื้อที่ ไร่ งาน ตารางวา		
๑.	อ่างเก็บน้ำห้วยตะดาด	๗	เมืองสิงห์	๒๕๕ ม.	๕๐๐ ม.	๖๕ ๒ -	พื้นที่ในบริเวณเดิมเคยมีพื้นที่หลายประเภทกัน กำหนดสิทธิ์ชุมชนเป็น หลักเขตที่ ๑ (จากฝ่ายน้ำลง) จากหลักเขตที่ ๑ ลากเส้นตรงไปทางทิศตะวันออกถึงหลักเขตที่ ๒ ระยะทางยาวประมาณ ๕๐๐ เมตร จากหลักเขตที่ ๒ ลากเส้นตรงไปทางทิศใต้ถึงหลักเขตที่ ๓ ระยะทางยาวประมาณ ๓๐๐ เมตร จากหลักเขตที่ ๓ ลากเส้นตรงไปทางทิศตะวันออกถึงหลักเขตที่ ๔ ระยะทางยาวประมาณ ๕๐๐ เมตร จากหลักเขตที่ ๔ ลากเส้นตรงไปทางทิศเหนือถึงหลักเขตที่ ๑ ระยะทางยาวประมาณ ๒๐๕ เมตร	กำหนดพื้นที่ตั้งชุมชนโดยรอบ

พื้นที่ปลูกข้าว



พื้นที่ปลูกข้าว



พื้นที่ปลูกข้าว

พื้นที่ปลูกข้าว