

การเพาะเลี้ยงปลาสด

ปลาสดหรือปลาใบไม้เป็นปลาน้ำจืดพื้นบ้านของไทย มีแหล่งกำเนิดในที่ลุ่มภาคกลาง ปลาสดเดิมที่เลี้ยงกันบริเวณตอนท้ายน จังหวัดสุพรรณบุรี แล้วมีการย้ายมาเลี้ยงกันมากในจังหวัดสมุทรปราการในเขตพื้นที่ อำเภอมือง อำเภอบางพลี และอำเภอบางบ่อ เป็นเวลายาวนาน จนกระทั่ง ช่วงหลายปีที่ผ่านมาจนถึงปัจจุบันได้มีการขยายพื้นที่การเลี้ยงเพิ่มขึ้นเป็นจำนวนมากทั้งภายในจังหวัดและจังหวัดอื่น ๆ เช่น สมุทรสงคราม สมุทรสาคร ฉะเชิงเทรา และจังหวัดสุพรรณบุรี การเลี้ยงปลาสดในอดีตเป็นการเลี้ยงแบบธรรมชาติ โดยอาศัยอาหารจากธรรมชาติในบ่อเลี้ยง และได้มีการพัฒนาการเลี้ยงมาเป็นการเลี้ยงแบบพัฒนา โดยมีการเพิ่มอาหารธรรมชาติในบ่อเลี้ยงโดยการใส่ปุ๋ยน้ำอามิ และให้อาหารเม็ดสำเร็จรูปโปรตีนสูง



การเลี้ยงปลาสดในอดีตจะทำการเพาะและอนุบาลลูกปลาในบ่อเดียวกัน โดยอาศัยธรรมชาติเป็นหลัก ทำให้ไม่สามารถคาดคะเนผลผลิตและผลผลิตไม่แน่นอน ซึ่งปัจจุบันได้มีการพัฒนาวิธีการต่าง ๆ ขึ้นมาเพื่อพัฒนาการเพาะเลี้ยงปลาสดให้ได้ผลผลิตสูงและมีความแน่นอนมากขึ้น

รูปร่างลักษณะและการสืบพันธุ์

ปลาสดมีลักษณะรูปร่างคล้ายปลากะตักหรือปลาน้ำจืดทั่วไป แต่ขนาดโตกว่า ลำตัวแบนข้างมีครีบท้องยาวครีบเดียว ลำของลำตัวมีสีเขียวออกเทาหรือมีสีคล้ำเป็นพื้น และมีริ้วดำพาดขวางตามลำตัวจากหัวถึงโคนหาง เกล็ดบนเส้นข้างลำตัวประมาณ 42-47 เกล็ด ปากยื่นหดได้เล็กน้อย ปลาสดซึ่งมีขนาดใหญ่เต็มที่จะมีขนาดความยาวประมาณ 20 เซนติเมตร

ลักษณะเพศ ปลาสดตัวผู้และตัวเมียมีความแตกต่างกัน ซึ่งสามารถสังเกตความแตกต่างได้อย่างชัดเจนคือ ปลาตัวผู้มีลำตัวยาวเรียวยาว สันหลังและสันท้องเกือบเป็นเส้นขนานกัน มีครีบหลังยาวจรดหรือเลยโคนหาง มีสีลำตัวเข้มและสวยกว่าตัวเมีย ส่วนตัวเมียมีสันท้องยาวมนไม่ขนานกับสันท้องและครีบหลังมนไม่ยาวจนถึงโคนหาง สีตัวจางกว่าตัวผู้ ในฤดูวางไข่ท้องจะอูมโป่งออกมาทั้งสองข้าง



อาหารและการให้อาหาร

ในช่วงเดือนแรกลูกปลาสดกินอาหารธรรมชาติเป็นหลัก ได้แก่ แพลงก์ตอนพืช แพลงก์ตอนสัตว์ ชนิดต่าง ๆ เช่น โรติเฟอร์ ไรแดงขนาดเล็ก เป็นต้น จากนั้น 3-5 วัน ให้ไข่ไก่สดผสมกับรำละเอียดหว่านให้ทั่วทั้งบ่อ เมื่อโตขึ้นจะเปลี่ยนเป็นให้เป็นอาหารชนิดเม็ดจมน้ำสำเร็จรูปของปลากินพืช

การเตรียมบ่อ

การเตรียมบ่อเพาะพันธุ์ปลาสด

1. ตากบ่อให้แห้ง กำจัดศัตรูปลา
2. ปลูกหญ้าที่ไซ้สำหรับให้ปลาใช้เป็นที่พักอาศัยและให้หญ้าสูงประมาณ 50 เซนติเมตร ขึ้นไป
3. กางตาข่ายให้คลุมทั้งบ่อ ด้านล่างนำตาข่ายมาล้อมไว้ป้องกัน ศัตรูของปลาสด เช่น นก ตะกวด งู เป็นต้น

4. ใส่ปูนขาว 50 กิโลกรัม/ไร่



5. สูบน้ำเข้าในบ่อโดยใช้ถุงกรองตาถี่ขนาดเล็ก เพื่อป้องกันสัตว์น้ำ หรือ ศัตรูของลูกปลา และปลาชนิดอื่นเข้ามาในบ่อเลี้ยง

6. ติดตั้งใบพัดตีน้ำ 4-5 ใบ เพื่อเพิ่มออกซิเจนในน้ำหลังจากเลี้ยงไปได้ 90 วัน แม้ว่าพลาสติกจะเป็นปลาที่เลี้ยงได้โดยไม่ต้องใช้เครื่องให้อากาศ แต่เนื่องจากการเลี้ยงแบบหนาแน่นมาก ทำให้ออกซิเจนที่ละลายอยู่ในน้ำอาจจะไม่เพียงพอได้

การเพาะพันธุ์

จากการถอดองค์ความรู้ของ นายพิศาล กันตะวงษ์ เกษตรกรอำเภอมืองสุพรรณบุรี มีวิธีในการดำเนินการ เพาะเลี้ยงปลาสดโดยบ่อที่เลี้ยงมีขนาด 7 ไร่ ดั้งนี้การเพาะพันธุ์ด้วยวิธีธรรมชาติ โดยนำพ่อแม่ปลาสดขนาดตัวประมาณ 4 ตัว/กิโลกรัม โดยอัตราส่วนเพศผู้ต่อเพศเมียคือ 1/10 ในอัตรา 20 กิโลกรัม/ไร่ มาแก้วไว้ในบ่อเพาะพันธุ์ที่สร้างคันบ่อขึ้น ในบ่อเลี้ยงปลา โดยระหว่างการแก้วจะให้อาหารเป็นอาหารไก่ผสมกับไข่ไก่สดและยาบำรุงรังไข่ ซึ่งพ่อแม่พันธุ์ที่ขุนอยู่ในบ่อ จะไม่มีการเติมน้ำ น้ำจะระเหยทำให้ระดับน้ำในบ่อจึงลดลงเรื่อย ๆ เป็นเวลา 30 วัน ก่อนจะสูบน้ำผ่านถุงกรองเพื่อป้องกัน ศัตรูลูกปลาลงบ่อที่แก้วพ่อแม่พันธุ์ ให้ล้นออกมา ปล่อยให้ผสมพันธุ์กันเองตามธรรมชาติภายในบ่อเลี้ยง ระดับน้ำในบ่อเลี้ยงสูง ประมาณ 20-30 เซนติเมตร เมื่อปล่อยให้พ่อแม่ปลาผสมพันธุ์จากนั้น 10-15 วัน ให้สูบน้ำเข้าในบ่อเพิ่มขึ้นประมาณ 15-20 เซนติเมตร เพื่อเร่งให้แม่ปลาที่ยังไม่พร้อมผสมพันธุ์ในชุดแรกได้วางไข่



การอนุบาลลูกปลาสด

โดยทั่วไปลูกปลาจะเริ่มกินอาหารประมาณ 3-5 วัน หลังจากฟักเป็นตัวและจะกินอาหารธรรมชาติ ได้แก่ แพลงก์ตอนสัตว์ต่าง ๆ เช่น โรติเฟอร์ ไรแดง เป็นต้น และลูกปลายังไม่สามารถว่ายน้ำหากินได้ไกล ๆ แม้ว่าในบ่อเลี้ยงจะให้อาหาร สมทบกระจายทั่วทั้งบ่อ อาจจะทำให้เน่าเสียได้ ดังนั้นการสร้างอาหารธรรมชาติในบ่อเลี้ยงจึงมีความสำคัญเป็นอย่างยิ่ง การสร้างอาหารในบ่อเลี้ยงนั้น จะใช้วิธีพินทุยาในบ่อพร้อมกับเติมน้ำให้สูงขึ้น 20 เซนติเมตร เมื่ออนุบาลลูกปลาครบ 1 เดือน ระดับน้ำในบ่อจะสูงประมาณ 1 เมตร ตัดใบกล้วยใส่บ่อเพื่อเป็นที่อยู่อาศัยและอาหารของลูกปลา และสาดน้ำอามิซึ่งปริมาณ



ในการใส่แต่ละครั้งมีความสำคัญมาก ถ้าใส่น้อยไปจะมีอาหารธรรมชาติไม่เพียงพอสำหรับลูกปลา ถ้าใส่มากเกินไปจะทำให้เน่าเสียและทำให้ลูกปลาตาย เมื่อลูกปลาอายุครบ 45 วัน จะเริ่มให้อาหารผงโปรตีนสูง (Powder Feed) ผสมกับไข่ไก่ วิตามิน ให้น้ำมันที่เหลือจากในครัวเรือนผสมกับอาหารผงและยาถ่ายพยาธิให้กินอาทิตย์ละ 1 ครั้ง จะทำให้ลูกปลาโตเร็ว

การเลี้ยงปลาสด

ในอิตพลาสติกเป็นปลาที่ต้องการพื้นที่ในการเลี้ยงมาก ตั้งแต่ 5 ไร่ ไปจนถึง 100 ไร่ แต่เนื่องจากไม่มีพื้นที่บ่อมาก จึงเลี้ยงแบบพัฒนา โดยเลี้ยงพลาสติกเลี้ยงแบบพัฒนาจะปล่อยปลาแบบหนาแน่น แต่มีการจัดการระบบที่ดี ความหนาแน่นไม่ส่งผลกระทบต่อการเจริญเติบโตของปลา จะปล่อยพลาสติก 50 ตัว/ตารางเมตร หรือ 85,000 ตัว/ไร่ ให้อาหารเป็นอาหารเม็ดจมโปรตีน 25-30 เปอร์เซ็นต์ โดยอาหารเม็ดจมจะให้โดยการใส่ไว้ในยอ เป็นหลาย ๆ จุด ระยะห่างของแต่ละยอตามความเหมาะสม จนกว่าปลาจะอิม ซึ่งเราสามารถตรวจสอบได้ว่าอาหารที่ให้มากเกินไปหรือน้อยเกินไป โดยยกยอตรวจสอบดูถ้าอาหารเหลือในยอมากมือน้ำก็ไปลดอาหารลง 5-6 กระสอบ แต่ถ้าอาหารในยอหมดให้เพิ่ม 5-6 กระสอบในมือน้ำก็ไป ปลาจะกินอาหารดีหลังจากถ่ายน้ำใหม่ โดยถ่ายน้ำทุกวันเพื่อกระตุ้นการกินอาหารของปลา ลดของเสียภายในบ่อ ระยะเวลาที่เลี้ยงเป็นเวลา 9 เดือน

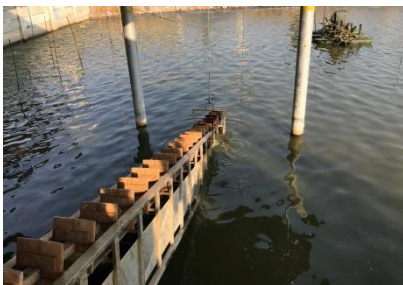


โรค

การเลี้ยงพลาสติกแบบหนาแน่นไม่พบปลาที่เป็นโรค หรือเกิดโรคร้ายแรง หากน้ำในบ่อเสียจะสังเกตเห็นปลาขึ้นมาหายใจบนผิวน้ำ เพราะออกซิเจนที่ละลายในน้ำไม่เพียงพอ พบเพียงปลาที่มีบาดแผลจากการจิกของนกกินปลา

การจับพลาสติก

การจับพลาสติกจะต้องเตรียมอุปกรณ์ต่าง ๆ ได้แก่ รั้ววิดน้ำพร้อมอุปกรณ์ แผงไม้สำหรับจับและคัดปลา กระชังสำหรับชั่งปลา ลังใส่ปลา สวิตตาห่าง รถไถพร้อมอุปกรณ์ ท่อสูบน้ำพร้อมอุปกรณ์



การจับพลาสติกจะทำการสูบน้ำออกจากบ่อเลี้ยงช้า ๆ ด้วยรั้วหรือท่อสูบน้ำ เพื่อให้ปลาลงมารวมกันอยู่ในร่อง จากนั้นสูบน้ำพร้อมวิดปลาขึ้นด้วยรั้วแผงไม้ ปลาจะเลื่อนไปตามแผงคัดขนาด ปลาตัวเล็กจะตกลงในแผงคัดขนาดที่มีช่องเล็ก ตัวปลาที่ตัวใหญ่กว่าจะไปตกลงในช่องที่มีขนาดใหญ่ จนกระทั่งน้ำในร่องเกือบหมดจึงใช้รถไถลากทุ่นที่วางขวางร่องเพื่อจะช่วยดันปลามาบริเวณกันรั้วแล้วคัดขนาดปลาใส่ลังที่เตรียมไว้

ต้นทุน รายได้

บ่อปลาขนาด 7 ไร่ ระยะเวลาในการเลี้ยง 9 เดือน ปลาที่จับได้ 33,000 กิโลกรัม ขายเฉลี่ยราคา 80 บาท/กิโลกรัม เป็นเงิน 2,640,000 บาท ต้นทุน 1,637,000 บาท ได้กำไร 1,003,000 บาท

- ค่าอาหารปลา 2,800 กระสอบ กระสอบละ 500 บาท เป็นเงิน 1,400,000 บาท
- ค่าไฟ 6,000 /เดือน เป็นเงิน 54,000 บาท
- ค่าน้ำมัน 70,000 บาท
- ค่ายา และอาหารเสริม 5,000 บาท
- ค่าแรงงาน 12,000/เดือน เป็นเงิน 108,000 บาท รวมต้นทุน 1,647,000 บาท