

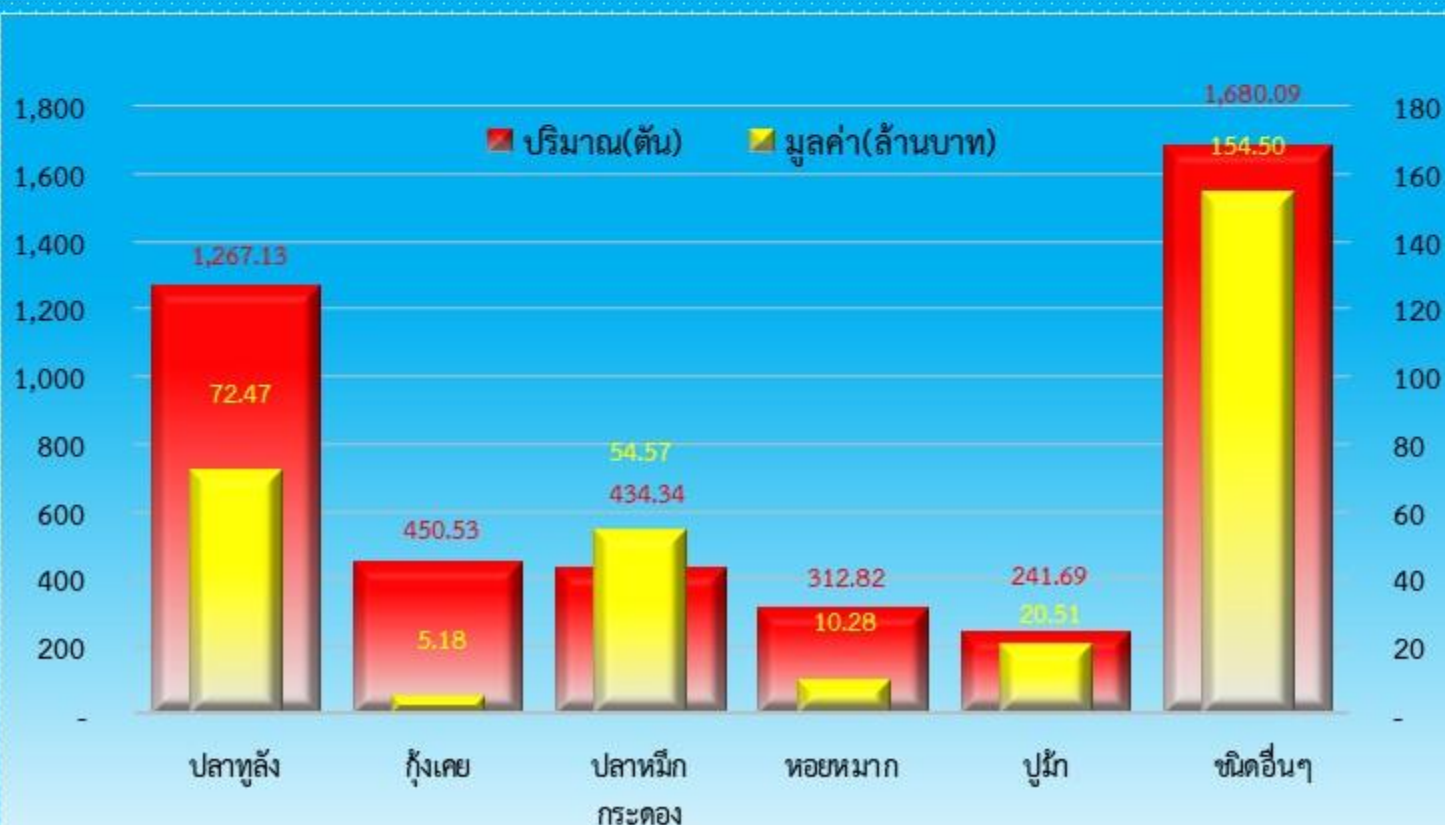


ด้านตรวจสัตว์น้ำจังหวัดชลบุรี

CHONBURI FISH INSPECTION OFFICE

สรุปปริมาณและมูลค่าการนำเข้าเดือนธันวาคม 2562

ลำดับ	สัตว์น้ำ	ปริมาณ(ตัน)	มูลค่า(ล้านบาท)
1	ปลาทุลั้ง	1,267.13	72.47
2	กุ้งเคย	450.53	5.18
3	ปลาหมึกกระดอง	434.34	54.57
4	หอยหมาก	312.82	10.28
5	ปูม้า	241.69	20.51
6	ชนิดอื่นๆ	1,680.09	154.50
รวม		4,386.58	317.50



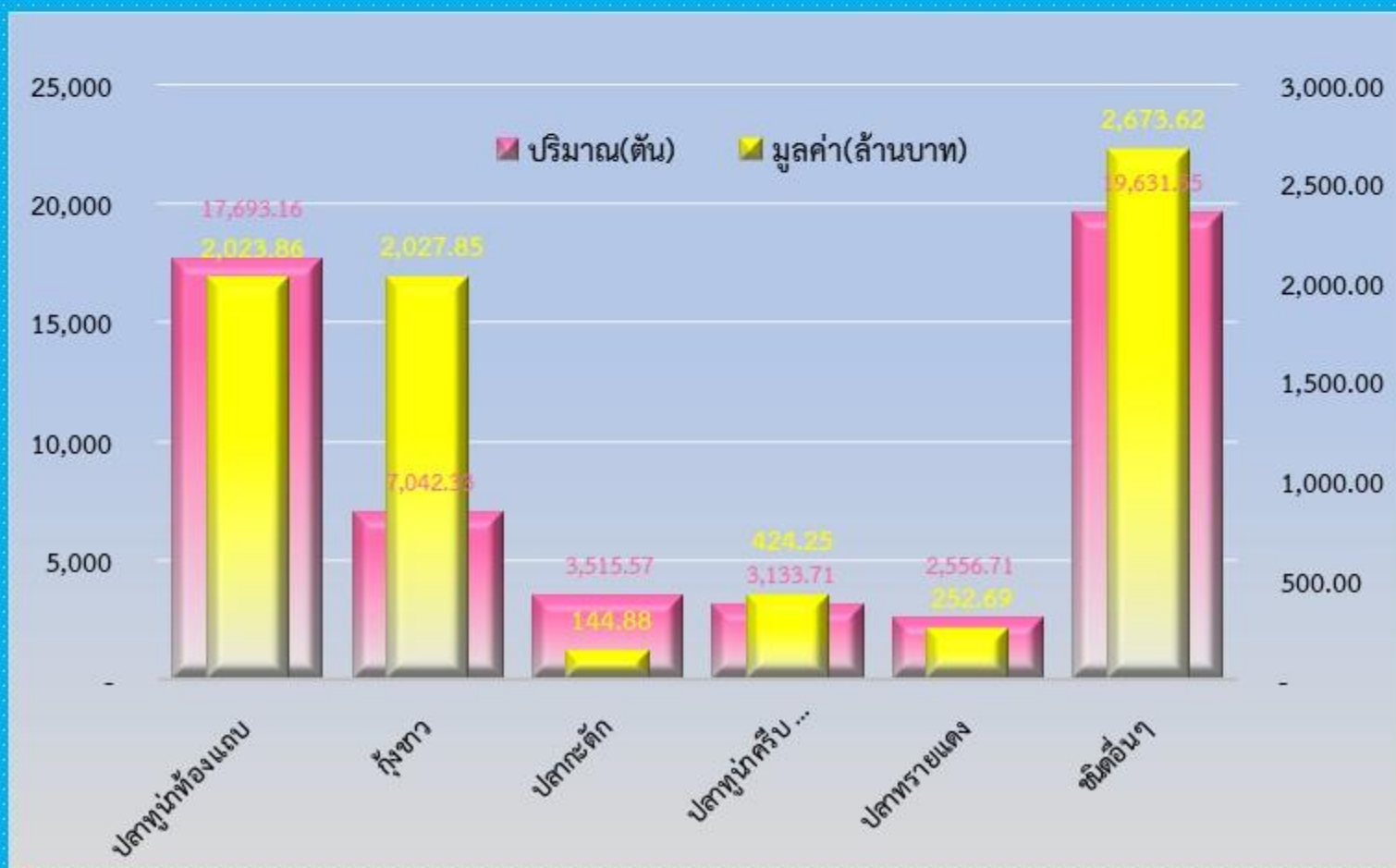


ด้านตรวจสัตว์น้ำจังหวัดชลบุรี

CHONBURI FISH INSPECTION OFFICE

สรุปปริมาณและมูลค่าการส่งออกเดือนธันวาคม 2562

ลำดับ	สัตว์น้ำ	ปริมาณ(ตัน)	มูลค่า(ล้านบาท)
1	ปลาทูน่าท้องแถบ	17,693.16	2,023.86
2	กุ้งขาว	7,042.33	2,027.85
3	ปลากะตัก	3,515.57	144.88
4	ปลาทูน่าครีบน้ำเหลือง	3,133.71	424.25
5	ปลาทรายแดง	2,556.71	252.69
6	ชนิดอื่นๆ	19,631.55	2,673.62
รวม		53,573.04	7,547.15





ด้านตรวจสัตว์น้ำจังหวัดชลบุรี

CHONBURI FISH INSPECTION OFFICE

สรุปปริมาณและมูลค่าการนำเข้าผ่านเดือนธันวาคม 2562

ลำดับ	สัตว์น้ำ	ปริมาณ(ตัน)	มูลค่า(ล้านบาท)
1	กระเพาะปลาพะพงขาว	131.16	39.93
2	ปลากดทะเล	25.94	1.13
3	ปลาอลาสก้าโพล็อก	0.76	0.06
4	ปลาซาบะ	0.64	0.06
5	ปลาค็อด	0.20	0.03
6	อื่นๆ	0.08	0.02
รวม		158.78	41.23

