



# ด้านตรวจสัตว์น้ำจังหวัดชลบุรี

## CHONBURI FISH INSPECTION OFFICE

สรุปปริมาณและมูลค่าการนำเข้าเดือนพฤศจิกายน 2562

ลำดับ	สัตว์น้ำ	ปริมาณ(ตัน)	มูลค่า(ล้านบาท)
1	ปลาทู	1,655.36	105.01
2	ปลาหมึกกระดอง	1,032.39	94.61
3	ปลากดทะเล	565.95	24.30
4	ปลาหมึกกล้วย	382.50	32.99
5	หอยหมาก	322.45	10.09
6	ชนิดอื่นๆ	2,615.05	127.68
รวม		6,573.70	394.67



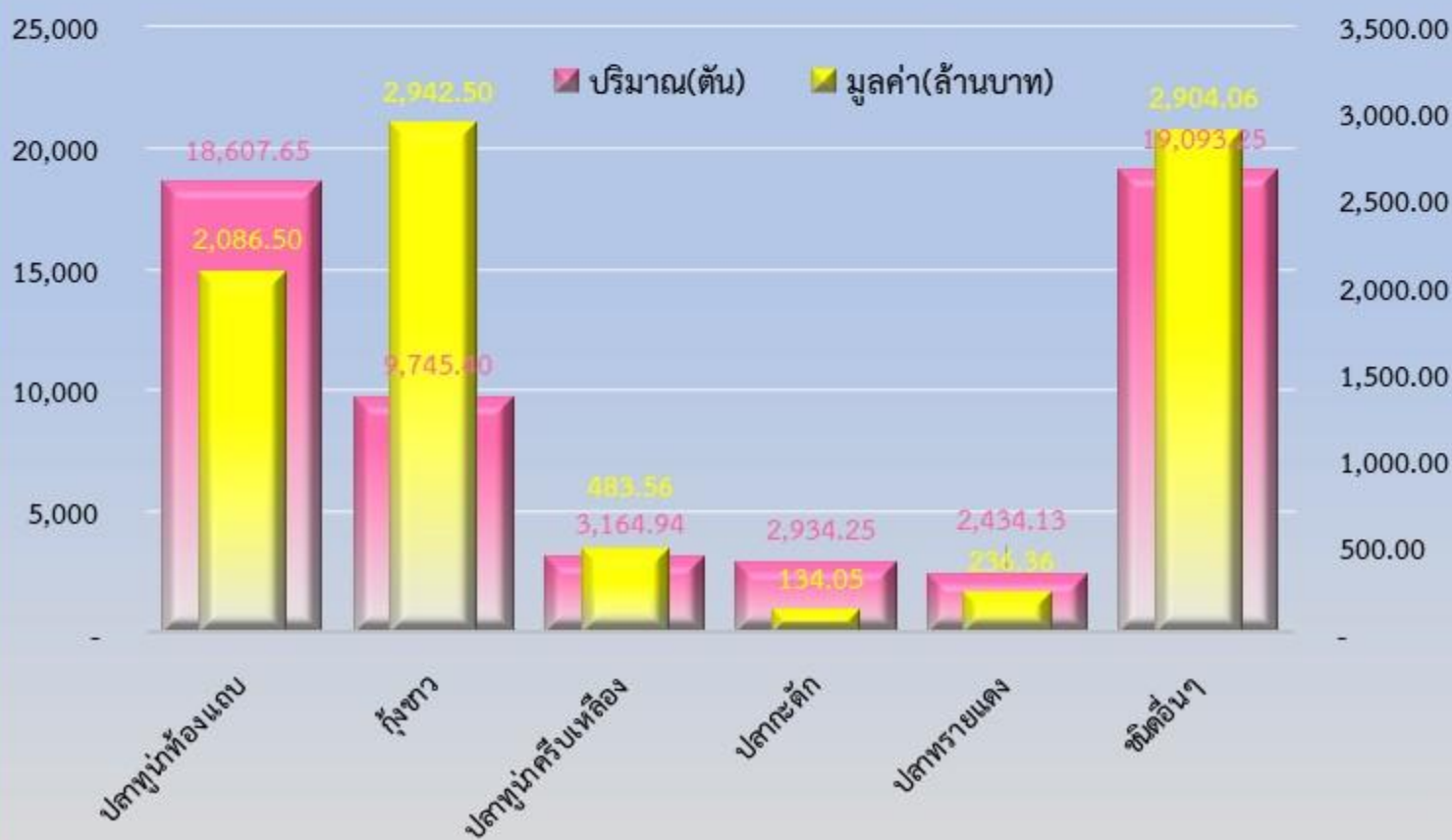


# ด้านตรวจสัตว์น้ำจังหวัดชลบุรี

## CHONBURI FISH INSPECTION OFFICE

สรุปปริมาณและมูลค่าการส่งออกเดือนพฤศจิกายน 2562

ลำดับ	สัตว์น้ำ	ปริมาณ(ตัน)	มูลค่า(ล้านบาท)
1	ปลาทูน่าท้องแถบ	18,607.65	2,086.50
2	กุ้งขาว	9,745.40	2,942.50
3	ปลาทูน่าครีบน้ำเงิน	3,164.94	483.56
4	ปลากะตัก	2,934.25	134.05
5	ปลาทรายแดง	2,434.13	236.36
6	ชนิดอื่นๆ	19,093.25	2,904.06
รวม		55,979.62	8,787.02





# ด่านตรวจสัตว์น้ำจังหวัดชลบุรี

## CHONBURI FISH INSPECTION OFFICE

สรุปปริมาณและมูลค่าการนำเข้าผ่านเดือนพฤศจิกายน 2562

ลำดับ	สัตว์น้ำ	ปริมาณ(ตัน)	มูลค่า(ล้านบาท)
1	กระเพาะปลากระพง	157.40	47.94
2	ปลากดทะเล	64.00	2.48
3	ปลาหมึกกล้วย	23.98	0.65
4	ปลาริวกิว	21.68	0.92
5	ปลาเฉลียบ	7.93	0.39
6	ปลาอินทรี	3.76	0.34
7	ปลากุเรว	1.85	0.06
รวม		280.61	52.78

