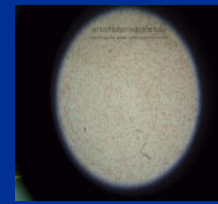


# อาการขี้ขาว (White Feces Syndrome)

เกิดจากหลายสาเหตุ: ปรสิตร แบคทีเรีย  
เชื้อรา



## ลักษณะอาการ:

1. พบลักษณะขี้ขาวในลำไส้กุ้ง หรืออาหารไม่เต็มลำไส้
2. พบขี้ขาวลอยบริเวณผิวน้ำจำนวนมาก
3. กินอาหารลดลง
4. โตช้า และเปลือกบาง กรอบแกรบ
5. แดกไซส์
6. ทอยตาย

## ปัจจัยกระตุ้นให้เกิดอาการขี้ขาว:

1. ความหนาแน่นสูง
2. น้ำขุ่น หนืด ระบบการจัดการคุณภาพน้ำไม่ดี



## การป้องกัน:

1. ใช้กุ้งปลอดเชื้อ (EHP, vibriosis) และตรวจลักษณะตัวในลูกกุ้งก่อนปล่อยเลี้ยงเพื่อลดความเสี่ยงของอาการขี้ขาว
2. ใช้อาหารที่ไม่มีเชื้อรา
3. สุ่มเก็บตัวอย่างกุ้งในบ่อเพื่อตรวจลักษณะตัวและเชื้อ EHP เป็นระยะ
4. ใช้โปรไบโอติกและสารกระตุ้นภูมิคุ้มกัน เช่น เบต้ากลูแคน เปปติโดกลัยแคนผสมในอาหารเลี้ยงกุ้งจะช่วยให้กุ้งมีภูมิคุ้มกันที่แข็งแรงและมีความต้านทานต่อเชื้อต่างๆ มากขึ้น



## การจัดการอาการขี้ขาว:

1. ควบคุมปริมาณการให้อาหาร ให้เหมาะสม
2. ผสมจุลินทรีย์ เช่น ปม.1 หรือน้ำหมักผลไม้สุกให้กินทุกมื้อ เช่น น้ำหมักสับปะรด
3. ผสมกรดอินทรีย์ เพื่อลด pH ในทางเดินอาหาร ช่วยการย่อยอาหารและปรับสมดุลในระบบทางเดิน ให้กุ้งกิน 1-2 กรัม/อาหาร 1 กก.
4. ใช้สมุนไพรที่ให้ผลในการลดการติดเชื้อการอักเสบของลำไส้ เช่น กล้วย กระเทียม บดผสมอาหารให้กุ้งกิน

