



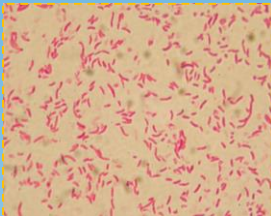
โรคตับและตับอ่อนวายเฉียบพลัน (Acute hepatopancreatic necrosis disease) (AHPND)

ความสำคัญของโรค

โรคตับและตับอ่อนวายเฉียบพลันหรือที่เรียกกันว่าโรค EMS ได้สร้างความเสียหายให้แก่เกษตรกรผู้เลี้ยงกุ้งขาวในประเทศไทยตั้งแต่ปี พ.ศ.2554 และสร้างความเสียหายอย่างรุนแรงให้กับอุตสาหกรรมกุ้งไทยตั้งแต่ปี พ.ศ.2556 เรื่อยมาจนถึงปัจจุบัน ประเทศที่มีการรายงานการเกิดโรคตับและตับอ่อนวายเฉียบพลัน ได้แก่ จีน เวียดนาม มาเลเซีย ไทย เม็กซิโกและฟิลิปปินส์

สาเหตุของโรค

เกิดจากเชื้อแบคทีเรีย *Vibrio parahaemolyticus* สายพันธุ์ที่สร้างสารพิษได้เรียกว่า *Vp_{AHPND}* เป็นแบคทีเรียแกรมลบ (Negative) รูปร่างแท่งสั้น (Short rod)



ภาพการย้อมสีแกรมของเชื้อ
Vibrio parahaemolyticus



เชื้อ *Vibrio parahaemolyticus*
บนอาหาร TCBS

การติดต่อของโรค

ตามธรรมชาติแล้วเชื้อดังกล่าวสามารถเข้าสู่ตัวกุ้งได้จากการแช่น้ำที่มีเชื้อหรือการกิน โดยที่เชื้อสามารถมีชีวิตอยู่ในน้ำได้ยาวนานถึง 18 วันในน้ำสะอาด

อาการ

อาการมักจะเริ่มแสดงเมื่อลงกุ้งได้ตั้งแต่ 30-35 วันเป็นต้นไป โดยกุ้งจะมีอาการว่ายน้ำเฉื่อย เชื่องซึม กินอาหารลดลง ตับซีดไปจนถึงมีสีขาว ตับฝ่อ เปลือกนึ่ม อาหารไม่เต็มลำไส้ มีจุดดำหรือเส้นบนตับ และอาจมีอัตราการตายได้สูงถึง 100% โดยพบการตายได้ทั้งในวัยและกันบ่อ



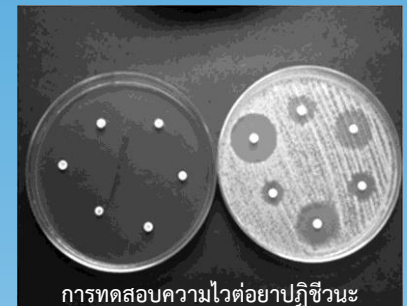
อาการตับซีด

ปัจจัยโน้มนำการเกิดโรค

การเกิดโรคมักจะพบได้บ่อยในช่วงอากาศร้อน การให้อาหารมากเกินไป ลูกพันธุ์อ่อนแอ คุณภาพน้ำไม่ดี คุณภาพอาหารไม่ดีและเกิดจากการเปลี่ยนแปลงของปริมาณแพลงก์ตอนอย่างฉับพลัน

การป้องกันและรักษาโรค

- 1.เตรียมบ่อให้ดี ไม่ให้มีการหมักหมมของสารอินทรีย์
- 2.เลือกลูกพันธุ์ที่มีคุณภาพและไม่ลงกุ้งหนาแน่นจนเกินไป
- 3.จัดการสิ่งแวดล้อมและรักษาหน้าดินไม่ให้เน่าเสีย
 - มีการจัดการอาหารที่ดี ไม่ปล่อยให้มียาอาหารเหลือ
 - มีการจัดการออกซิเจนที่ดี โดยการควบคุมให้ออกซิเจนในช่วงเช้าตรู่มีค่าไม่ต่ำกว่า 5 พีพีเอ็ม
 - มีการดูแลในบ่อทิ้งอย่างสม่ำเสมอ
 - ควบคุมปริมาณแพลงก์ตอนพืชไม่ให้มีมากจนเกินไป โดยรักษาระดับ pH ให้อยู่ในช่วง 7.7-8.3
- 4.ตรวจติดตามและบันทึกปริมาณแบคทีเรียวิบริโอในกุ้งและในน้ำเป็นประจำโดยการส่งตรวจทางห้องปฏิบัติการ
- 5.เมื่อเกิดโรคดังกล่าวเกิดขึ้นควรรีบติดต่อหน่วยงานของกรมประมงเพื่อส่งตัวอย่างเพาะเชื้อแบคทีเรียและทำการทดสอบความไวต่อยาปฏิชีวนะเพื่อจะได้ทราบถึงชนิดยาที่ออกฤทธิ์ต้านเชื้อดังกล่าวได้อย่างเหมาะสมที่สุด
- 6.ไม่ทำการรักษาโดยใช้ยาปฏิชีวนะเองโดยไม่ได้ตรวจโรค เนื่องจากการรักษาที่ผิดวิธีอาจทำให้เชื้อเกิดการดื้อยาขึ้นในอนาคตได้



การทดสอบความไวต่อยาปฏิชีวนะ

