

เครื่องมือลอบปู

มาตรฐานเครื่องมือประมงและลักษณะของเครื่องมือ

เครื่องมือนี้เป็นลอบขนาดเล็กที่ต้องใช้เหยื่อล่อ มีลักษณะเป็นกล่องสี่เหลี่ยมแบบพับได้ โครงลอบทำด้วยลวดเหล็กป้องกันสนิม โดยมีการกำหนดมาตรฐานเครื่องมือไว้ดังนี้

๑. กำหนดจำนวนลอบที่ใช้ในการทำการประมงโดยแบ่งตามขนาดของเรือ

- เรือขนาด ๑๐ – ๒๙.๙๙ ตันกรอส สามารถใช้ลอบในการทำการประมงได้ไม่เกินครั้งละ ๓,๕๐๐ ลูก
- เรือขนาด ๓๐ ตันกรอสขึ้นไป สามารถใช้ลอบในการทำการประมงได้ไม่เกินครั้งละ ๔,๕๐๐ ลูก

๒. กำหนดขนาดตาอวนของลอบโดยวัดจากอวนหุ้มลอบด้านท้องของลอบจะต้องไม่เกิน ๒.๕ นิ้ว



ภาพที่ ๗๐ ลักษณะของเครื่องมือลอบปูแบบพับได้



ภาพที่ ๗๑ แสดงลักษณะการวางเรียงกันของลอบปูบนเรือประมง



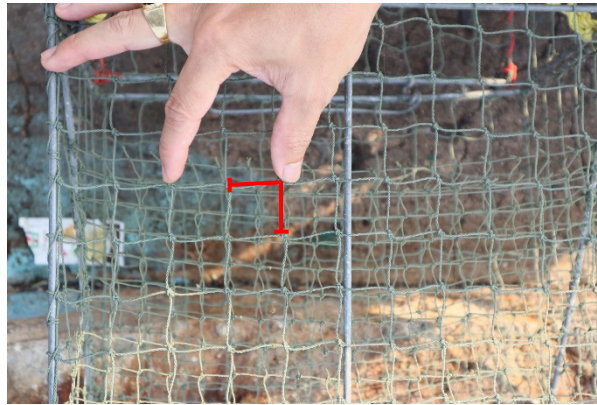
ภาพที่ ๗๒ เรือประมงเครื่องมือลอบปู

วิธีการนับจำนวนลอบปู

๑. สุ่มนับจำนวนลอบที่ผู้กรวบสาย ๑ เส้น จะต้องได้ไม่เกิน ๑๐๐ ลูก
๒. นับจำนวนเชือกที่ผู้กรวบสาย เชือก ๑ เส้น แสดงถึงจำนวนลอบ ๑๐๐ ลูก หรือไม่เกิน ๑๐๐ ลูก
๓. นำจำนวนเชือกที่ผู้กรวบสายที่นับได้ คูณ ๑๐๐ เท่ากับจำนวนลอบที่มีภายในเรือ

วิธีการวัดขนาดตาอวนหุ้มลอบด้านท้องของลอบ

๑. ทำการวัดเมื่อลอบปูอยู่ในลักษณะเป็นกล่องสี่เหลี่ยมพร้อมใช้ทำการประมง
๒. วัดตาอวนที่อยู่ด้านท้องลอบ ซึ่งตาอวนต้องอยู่ในลักษณะเป็นตารางสี่เหลี่ยมจัตุรัส
๓. ให้วัดจากกึ่งกลางปมด้านที่เป็นด้านประกอบมุมฉากด้านหนึ่งไปยังกึ่งกลางปมด้านประกอบมุมฉากอีกด้านหนึ่ง



ภาพที่ ๗๓ แสดงการวัดขนาดตาอวน

๔. ความยาวที่วัดได้ต้องไม่น้อยกว่า ๒.๕ นิ้ว
๕. วัดซ้ำ ๓ ครั้ง