



เอกสารแนะนำ

โปรแกรมประยุกต์ระบบติดตามเรือประมง

VESSEL MONITORING SYSTEM (VMS)



โปรแกรมประยุกต์ระบบติดตามเรือประมง

VESSEL MONITORING SYSTEM



ติดตามเรือ (Real-time)

เป็นฟังก์ชันสำหรับการติดตามสถานะของเรือแต่ละลำ โดยจะทราบสถานะต่างๆ เกี่ยวกับเรือ ได้แก่ ตำแหน่งที่เรือจอด, ความเร็ว และทิศทางในการเดินเรือ เป็นต้น



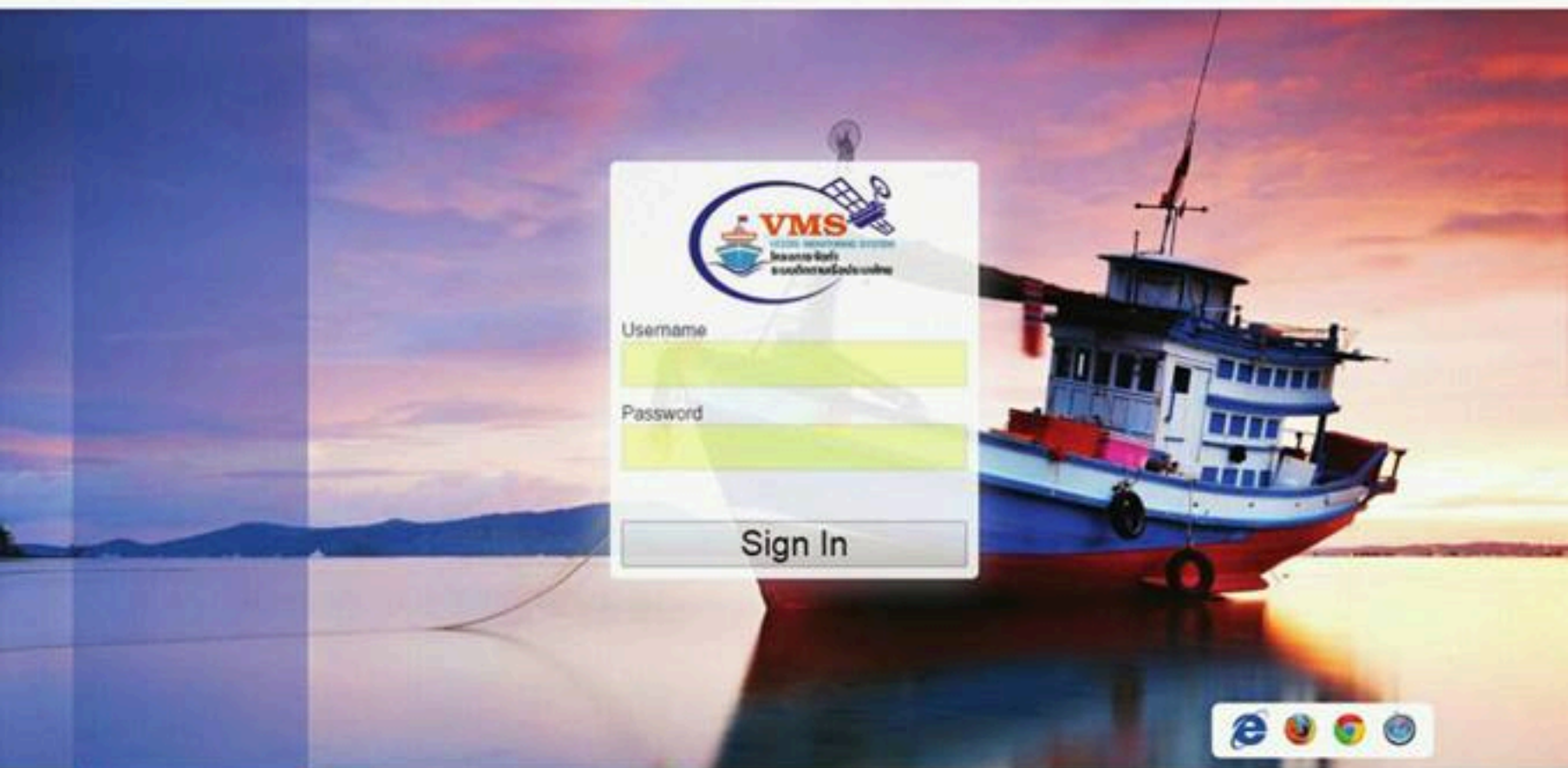
ย้อนหลัง (History)

เป็นฟังก์ชันสำหรับตรวจสอบเส้นทางการเดินเรือ การจอด การหยุดเรือ ของเรือแต่ละลำ รวมทั้งแสดงภาพเคลื่อนไหวเสมือนจริงได้อีกด้วย



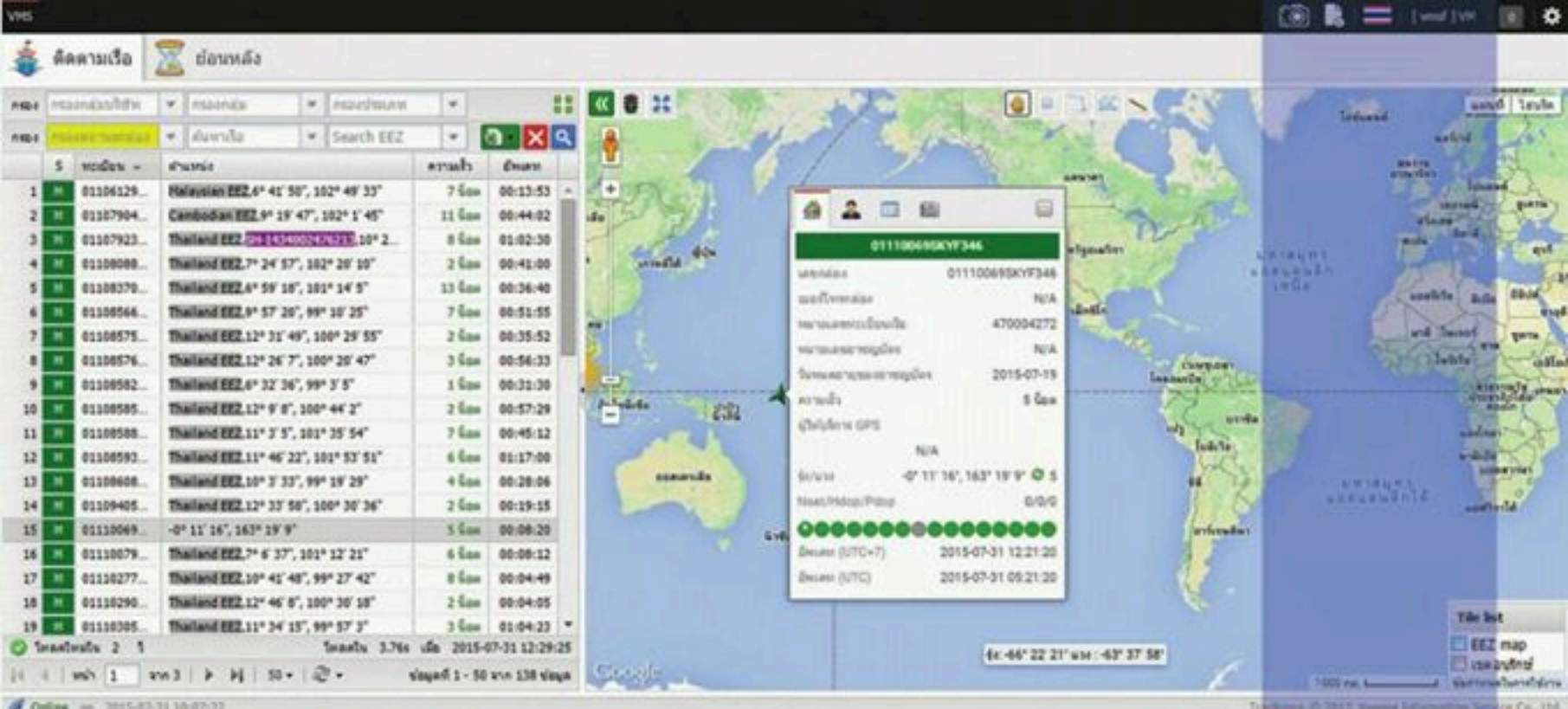
Fisheries touch

Mobile Application สำหรับการติดตามสถานะของเรือ โดยใช้งานผ่าน iOS และ Android บนสมาร์ตโฟน และแท็บเล็ต



Sign In

1. ขอนแนะนำ ให้เปิดใช้ Browser Google Chrome เพื่อเข้า URL : vms.fisheries.go.th
2. ป้อน Username และ Password (กรณีไม่มี Username และ Password ให้ทำการแจ้งขอผู้ดูแลระบบ VMS)
Username :
Password :
3. หลังจากป้อน Username และ Password เลือก Sign In ตามตัวอย่างรูป



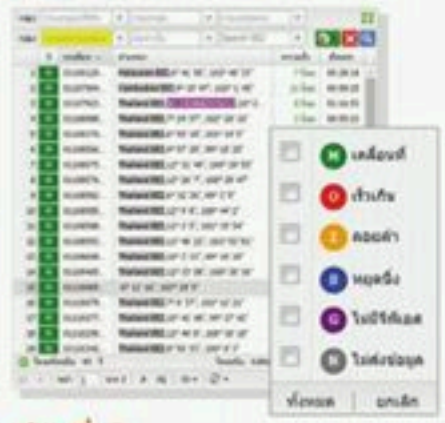
REAL TIME

เมนูติดตามเรือ

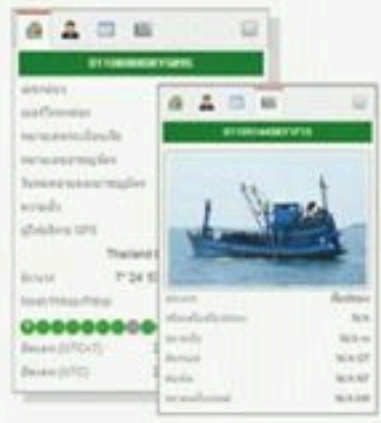
เป็นฟังก์ชันสำหรับการติดตามสถานะของเรือแต่ละลำ โดยทราบสถานะต่างๆ เกี่ยวกับเรือ ได้แก่ ตำแหน่งที่เรือจอด ความเร็ว และทิศทางในการเดินเรือ เป็นต้น นอกจากนี้ระบบยังจะแสดงตำแหน่งเรือบนแผนที่ทางทะเล พร้อมทั้งแสดงข้อมูลอื่นๆ เช่น ชื่อ และรูปที่ปัดขึ้นเรือ, ชื่อเรือ, ทะเบียนเรือ, Cell site ในการส่งข้อมูล, เวลาอัปเดตข้อมูลล่าสุดของกล่อง GPS ที่ส่งมายังระบบ รวมถึงระบบแผนที่และขอบเขต EEZ หรือเขตเศรษฐกิจจำเพาะของประเทศต่างๆ

องค์ประกอบเมนูติดตาม

ส่วนที่ 1



ส่วนที่ 2

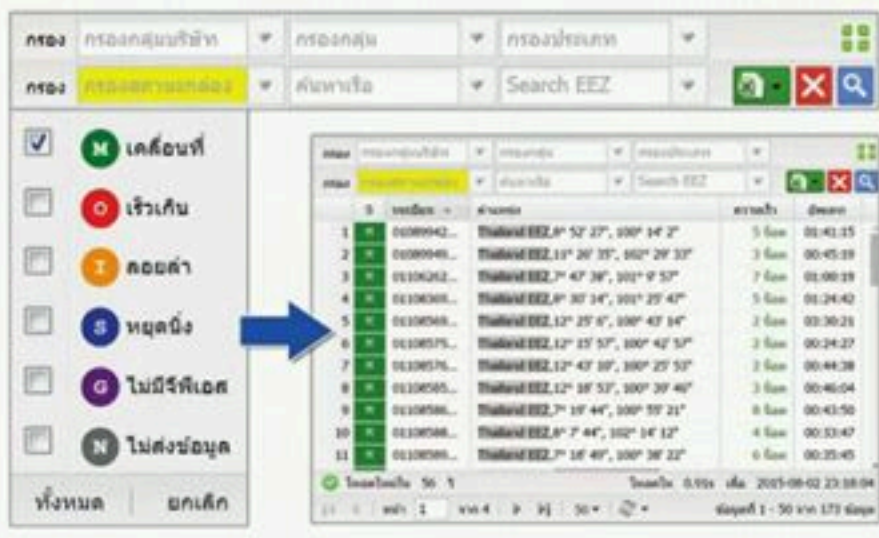


ส่วนที่ 3

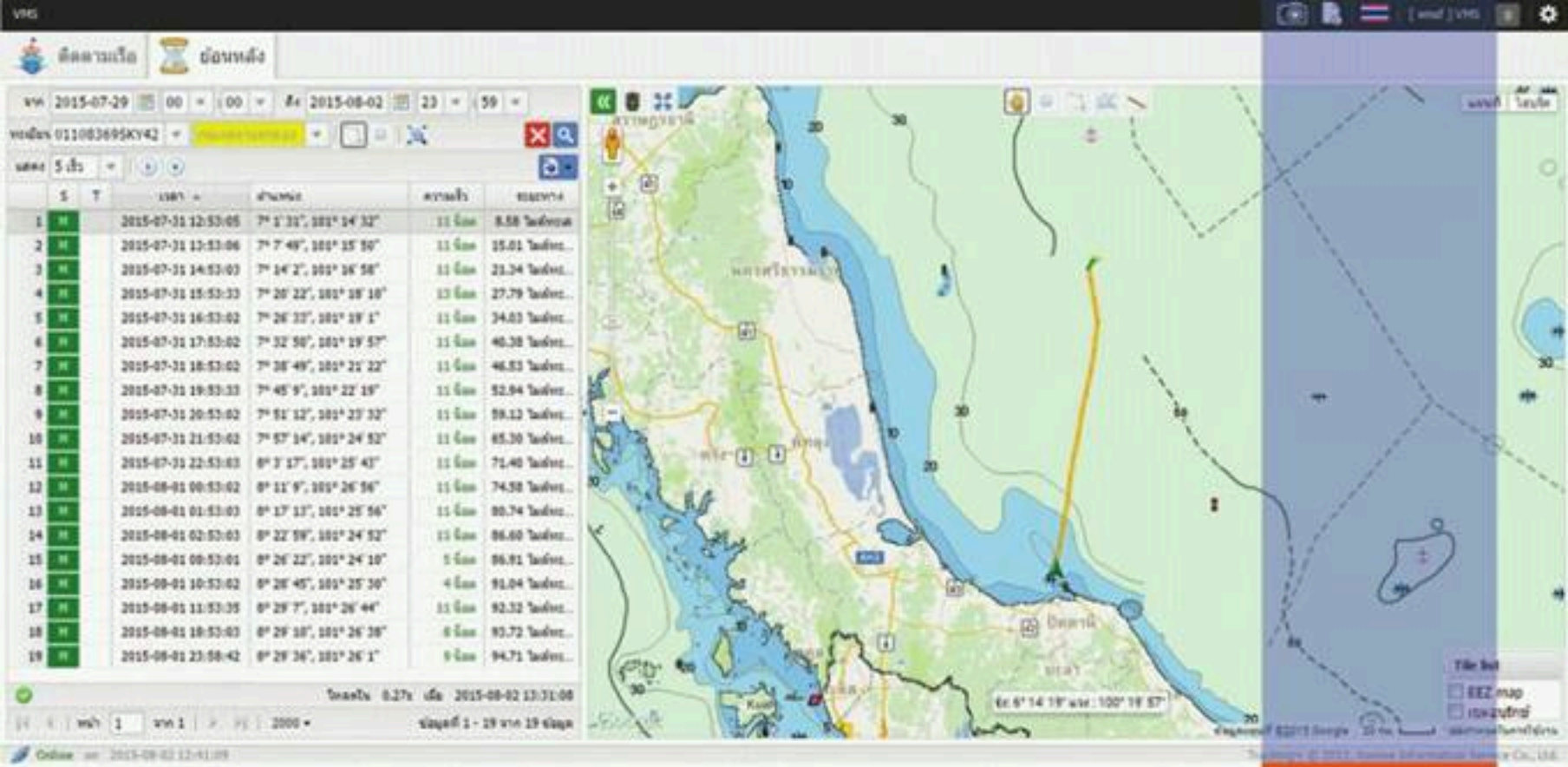


ส่วนที่ 1

1. เลือกกำหนดการกรองสถานะที่ต้องการให้แสดงผล เมื่อมีการใช้งานตัวกรองจะปรากฏแถบสีเหลืองเพื่อให้ทราบถึงการใช้งาน ณ ปัจจุบัน ตัวอย่าง เช่น เลือกกำหนดกรองสถานะ:กล่อง จากนั้นเลือกกรองสถานะ: **M** เพียงอย่างเดียวแล้วทำเครื่องหมาย ที่หน้ากล่องข้อความ แล้วเลือกสัญลักษณ์แว่นขยาย เพื่อเรียกข้อมูล จะปรากฏผลลัพธ์ตามตัวอย่างภาพ



ความหมายของสี	สถานะ:กล่อง
M	เรือกำลังเดินทาง
O	เรือขึ้นเกินความเร็วที่กำหนด
T	เรือกำลังลอดค่า
S	เรือหยุดนิ่ง
G	กล่องรับสัญญาณดาวเทียมไม่ได
N	กล่องไม่ส่งข้อมูล



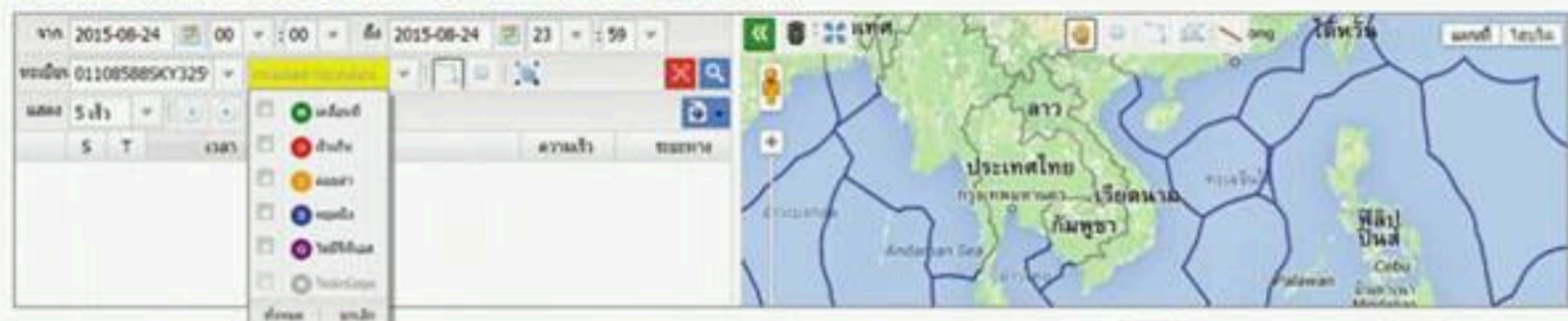
HISTORY

เมมูย้อนหลัง

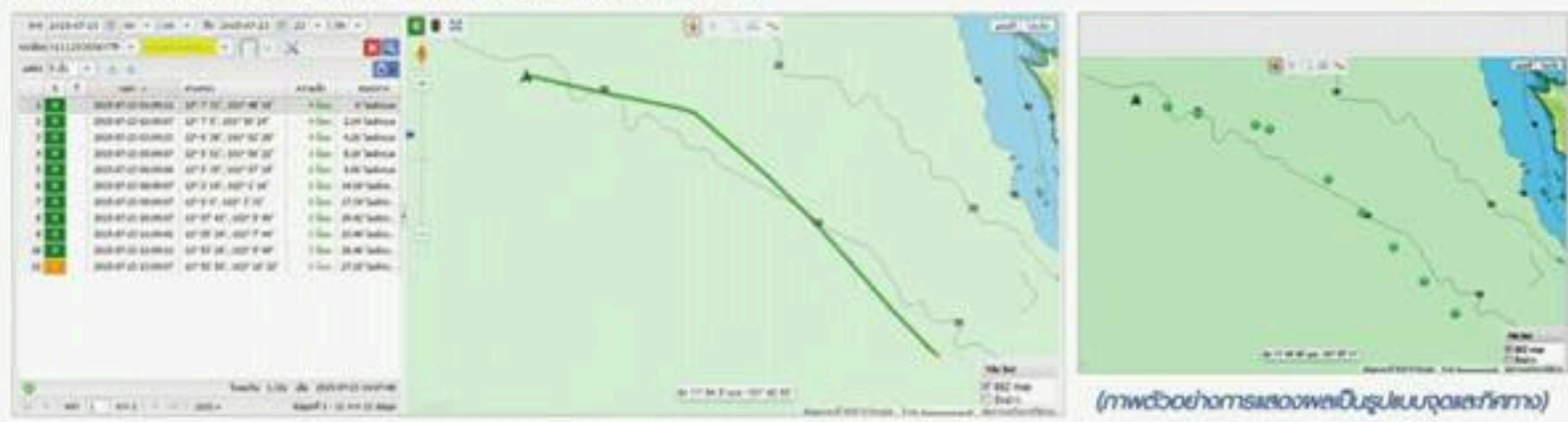
เป็นฟังก์ชันสำหรับตรวจสอบเส้นทางการเดินทางเรือ การจอด การหยุดเรือ ของเรือแต่ละลำ โดยการเลือกเรือ, วัน/ เวลา เพื่อตรวจสอบข้อมูล และสามารถเลือกแสดงข้อมูลในรูปแบบต่างๆ เช่น แบบเส้นทาง, แบบจุด รวมถึงแสดงภาพเคลื่อนไหวเสมือนจริงได้อีกด้วย นอกจากนี้ ยังสามารถ Export ข้อมูลย้อนหลัง เพื่อนำไปใช้งานด้านอื่นๆ ได้

วิธีการใช้งาน

1. เลือกเมมูย้อนหลัง
2. กำหนด วัน/เวลา เริ่มต้นและสิ้นสุด
3. กำหนด ทะเบียนเรือ/ชื่อเรือ
4. เลือกทรงสมานของเรือที่ต้องการ (สามารถข้ามขั้นตอนนี้ได้)



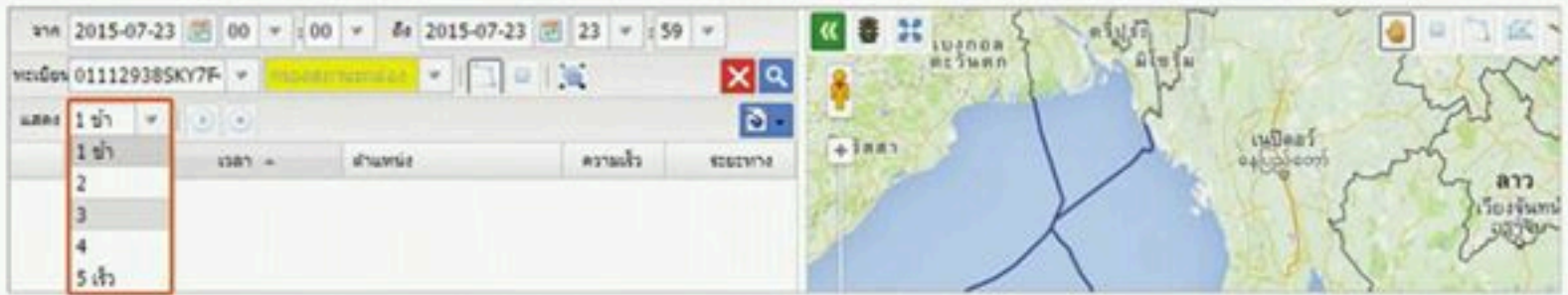
5. เลือกรูปแบบการแสดงผลข้อมูลย้อนหลังบนแผนที่ มี 2 รูปแบบให้เลือกคือ รูปแบบเส้น และรูปแบบจุด
6. เลือกสัญลักษณ์แว่นขยาย เพื่อเรียกข้อมูลย้อนหลัง
7. จะแสดงผลตามตัวอย่างภาพ



(ภาพตัวอย่างการแสดงผลเป็นรูปแบบจุดเช่นกัน)

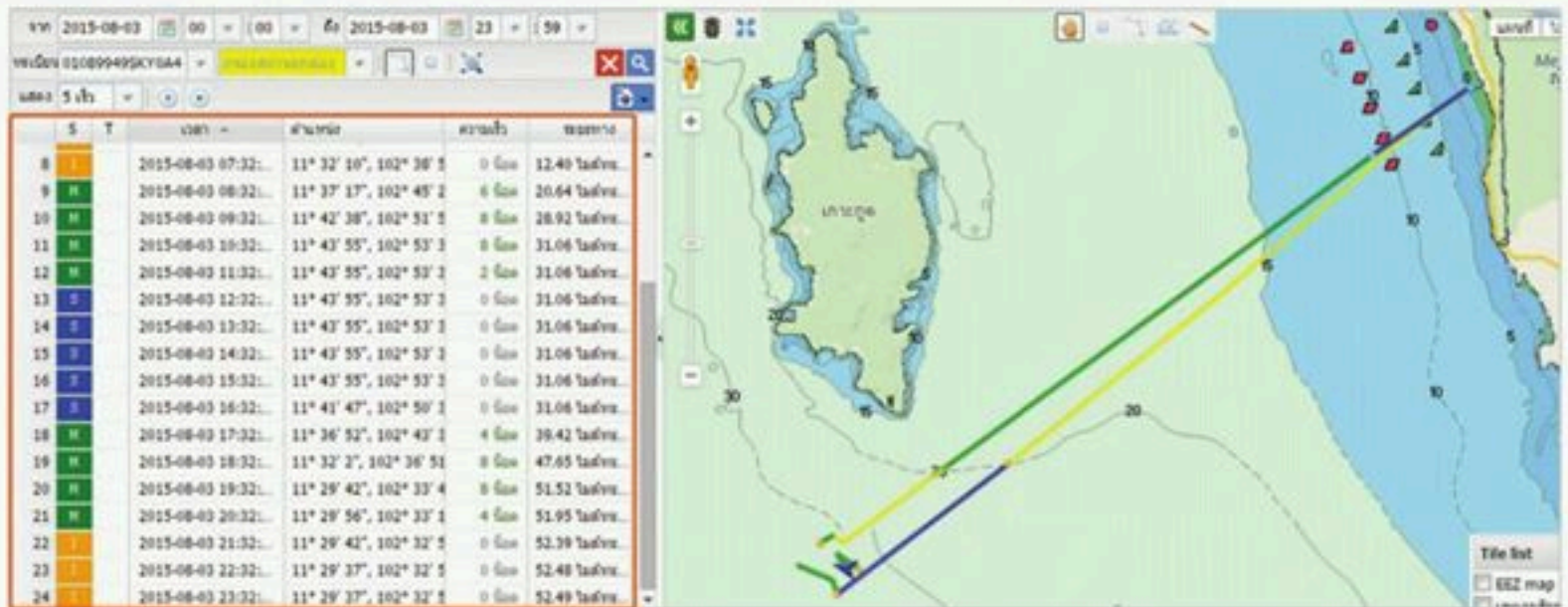
8. สามารถแสดงภาพเคลื่อนไหว โดยเลือกปุ่มแสดงภาพเคลื่อนไหว ระบบจะแสดงภาพเคลื่อนไหว หรือเลือกปุ่มหยุดการ

เคลื่อนไหว เพื่อหยุดการแสดงผลภาพเคลื่อนไหว และสามารถกำหนดความเร็วในการแสดงผลภาพเคลื่อนไหวได้

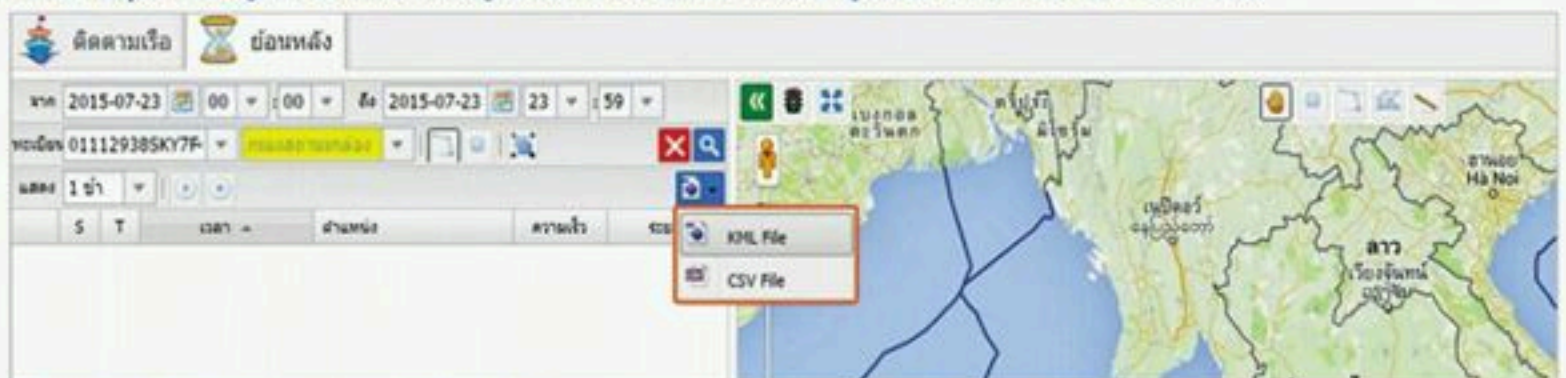


9. ตารางอธิบายคอลัมน์ หน้าเบรียอนหลัง

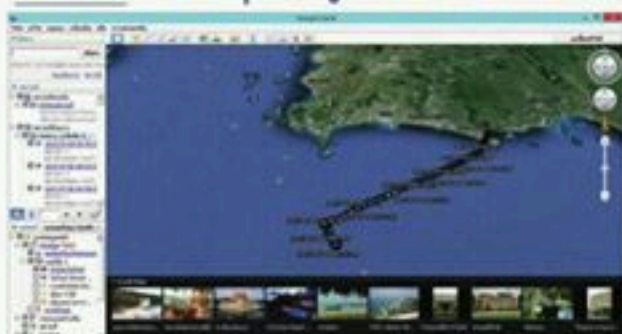
- สถานะ : จะแสดงสีของสถานะเรือ เช่น สีเขียว หมายถึง เรือกำลังเคลื่อนที่ เป็นต้น
- เวลา : จะแสดงข้อมูล วันที่ และเวลาที่ถูกบันทึกจากการเดินเรือ
- ตำแหน่งในทะเล : จะแสดงตำแหน่งที่ถูกบันทึกจากการเดินเรือ
- ความเร็วในการเดินเรือ : สีเทา (ไม่มีการวัดความเร็ว) / สีเขียว (มีความเร็วปกติ) / สีแดง (มีความเร็วที่เกินกำหนด)
- ระยะทางสะสม : เป็นระยะทางที่ถูกบันทึกจากการเดินเรือ



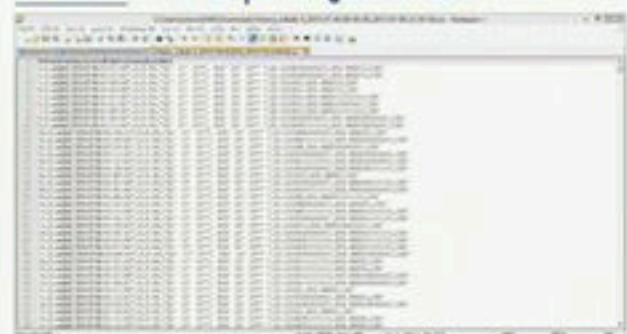
10. การ Export ข้อมูล คือ การนำข้อมูลย้อนหลังมาแสดงผลเป็น รูปแบบ KML File และ CSV File

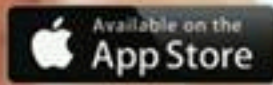


ตัวอย่าง การ Export: รูปแบบ KML File



ตัวอย่าง การ Export: รูปแบบ CSV File





Fisheries touch Mobile Application

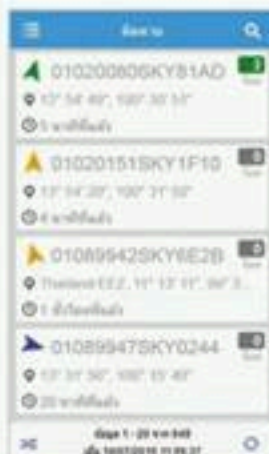
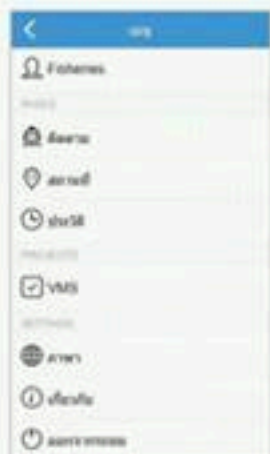
สำหรับบริหารจัดการติดตามสถานะเรือประมงอย่างมีประสิทธิภาพ สะดวกและรวดเร็ว

Fisheries touch Mobile Application ใช้งานผ่าน iOS และ Android บนสมาร์ตโฟน และแท็บเล็ต โดยไม่เสียค่าใช้จ่ายที่ App Store (ระบบ IOS) และ Play Store (ระบบ android)

วิธีดาวน์โหลด

1. พิมพ์คำว่า " Fisheries touch "
2. กด Search ข้อมูล
3. ทำตามขั้นตอนการ Download Application

ภาพตัวอย่าง Fisheries touch Application





ศูนย์ปฏิบัติการเฟิร์ม-วิจและคาดการณ์สถานการณ์ด้านการประมง
กองวิจัยและพัฒนาประมงทะเล กรมประมง
ที่อยู่ : เลขที่ 50 ถนนธนาภรณ อุดจักษ์ กม. 10900
โทรศัพท์ : 02-562-0600 ต่อ 4400 ,02-561-3132
แฟกซ์ : 02-558-0209
อีเมล : vms4staff@gmail.com