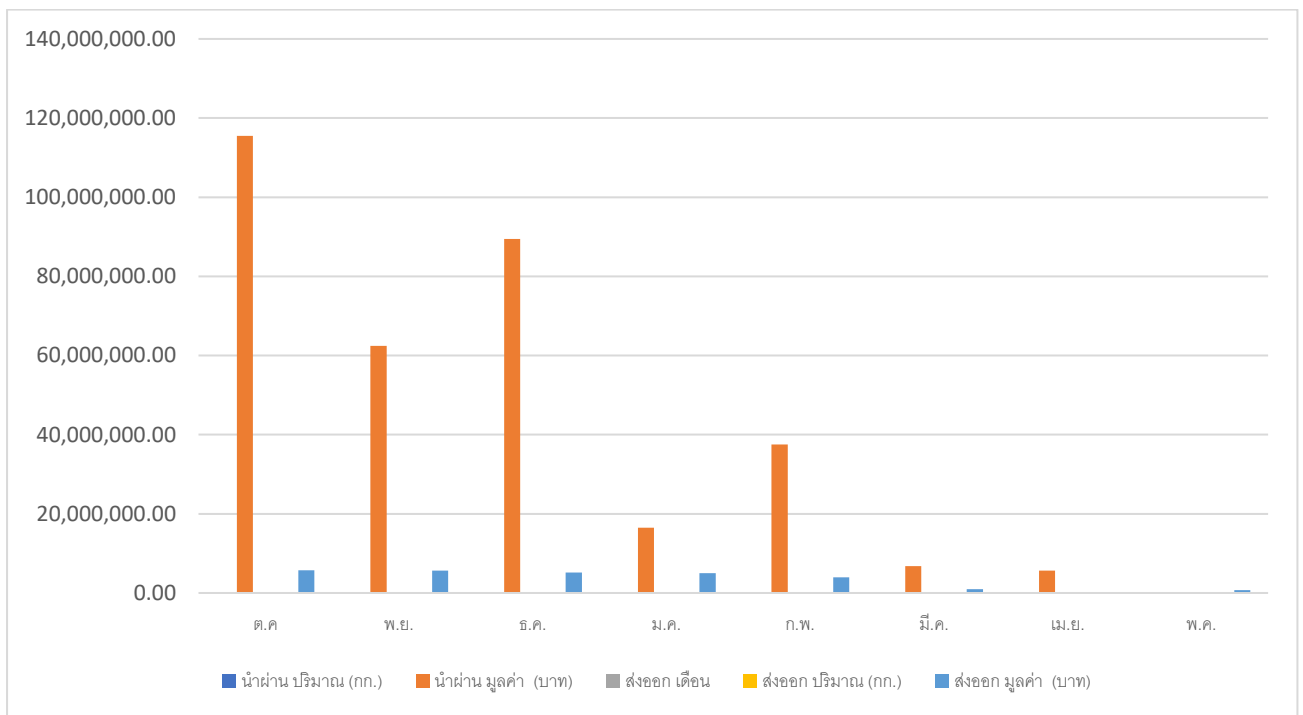


สรุปรวมด้านตรวจสัตว์น้ำจังหวัดนครพนม ปีงบประมาณ พ.ศ. 2561					
นำเข้า			ส่งออก		
เดือน	ปริมาณ (กก.)	มูลค่า (บาท)	เดือน	ปริมาณ (กก.)	มูลค่า (บาท)
ต.ค.	230,629.53	115,535,636.37	ต.ค.	177,755.00	5,759,615.00
พ.ย.	224,142.82	62,448,562.08	พ.ย.	162,705.00	5,641,665.00
ธ.ค.	269,732.20	89,469,705.86	ธ.ค.	150,135.00	5,147,995.00
ม.ค.	54,463.20	16,480,408.70	ม.ค.	128,810.00	5,002,670.00
ก.พ.	117,992.74	37,499,903.42	ก.พ.	101,245.00	3,934,120.00
มี.ค.	17,695.14	6,787,989.00	มี.ค.	25,250.00	970,000.00
เม.ย.	14,819.00	5,690,486.53	เม.ย.	0.00	0.00
พ.ค.	-	-	พ.ค.	13,332.00	690,980.00
มิ.ย.			มิ.ย.		
ก.ค.			ก.ค.		
ส.ค.			ส.ค.		
ก.ย.			ก.ย.		
รวม	929,474.63	333,912,691.96	รวม	759,232.00	27,147,045.00



ด้านตรวจสัตว์น้ำจังหวัดนครพนม

สรุปการนำเข้า - ส่งออกสัตว์น้ำ

เดือน พฤษภาคม 2561

สรุปการส่งออก

สินค้าสัตว์น้ำ

สรุปการส่งออกสินค้าสัตว์น้ำประเภท แช่เย็น, แช่แข็ง,มีชีวิต,ไม่มีชีวิต  
และอื่นๆ

ที่	ชนิดสัตว์น้ำ	ประเภท สัตว์น้ำ	ปริมาณ (กก)	จำนวนตัว	มูลค่า (บาท)	จำนวนใบอนุญาต		หมายเหตุ
						สะพาน	จุดผ่อน ปรน	
1	ปลาหัว	แช่เย็น	11,974.00	-	623,080.00	2	0	
2	ปลาทราย	แช่เย็น	1,358.00	-	67,900.00	2	0	
<b>รวม</b>			13,332.00		690,980.00			

