

การวิเคราะห์เส้นทางการนำผ่านปลาแซลมอนแช่เย็น จากประเทศนอร์เวย์



ด่านตรวจสัตว์น้ำท่าอากาศยานสุวรรณภูมิ
ศูนย์บริหารจัดการด่านตรวจสัตว์น้ำเขต 2 (กรุงเทพมหานคร)
กองควบคุมการค้าสัตว์น้ำและปัจจัยการผลิต กรมประมง

บทนำ

ปลาแซลมอนจัดเป็นสัตว์น้ำที่ได้รับความนิยมของผู้บริโภคภายในประเทศและต่างประเทศ โดยเฉพาะประเทศไทยที่มีความต้องการบริโภคเพิ่มขึ้นอย่างต่อเนื่อง ปลาแซลมอนที่นำเข้ามาเพื่อบริโภค ส่วนใหญ่เป็นปลาที่ได้จากการเพาะเลี้ยงจากประเทศนอร์เวย์ ที่สามารถควบคุมคุณภาพของสินค้าและปริมาณให้เพียงพอและเป็นไปตามที่ความต้องการของผู้บริโภค โดยปลาแซลมอนนำเข้าทางท่าอากาศยานสุวรรณภูมิจะมีคุณภาพดีกว่าเมื่อเปรียบเทียบการนำเข้าทางช่องทางอื่น เนื่องจากเป็นปลาที่เพิ่งถูกจับจากประเทศแหล่งกำเนิดและขนส่งอย่างรวดเร็วทางเครื่องบิน และถูกรักษาสภาพโดยการแช่เย็น เพื่อคงความสดและคุณภาพของเนื้อปลาให้ได้มากที่สุด

ปลาแซลมอนเป็นปลาในวงศ์ (Salmonidae) พบกระจายพันธุ์อยู่ในซีกโลกทางเหนือ คือ เขตอเมริกาเหนือ อลาสกา ไซบีเรีย ยุโรปเหนือ เอเชียเหนือ และเอเชียตะวันออก ปลาแซลมอนวงจรชีวิตส่วนใหญ่อาศัยอยู่ในมหาสมุทร แต่จะเข้ามาในเขตน้ำจืดเพื่อผสมพันธุ์ วางไข่ ณ แหล่งน้ำที่กำเนิด (Anadromous) มีเพียงบางชนิดที่อาศัยอยู่ในทะเลสาบ ปลาแซลมอนวางไข่ในช่วงฤดูฝนถึงฤดูหนาวในทะเลสาบน้ำจืดหรือแม่น้ำที่มีปริมาณออกซิเจนสูงเท่านั้น โดยปลาแซลมอนเพศเมียจะขุดรังด้วยปลายหางและวางไข่ หลังจากนั้นตัวผู้จะปล่อยสเปิร์มมาปฏิสนธิกับไข่ ตัวเมียจะใช้หางกลบไข่เพื่อให้ไข่ไม่ถูกกระแสน้ำพัดพาไป เมื่อลูกปลาแซลมอนออกจากไข่ก็จะอพยพไปสู่มหาสมุทร โดยจะว่ายตามกระแสน้ำออกสู่ทะเลในช่วงฤดูใบไม้ผลิและฤดูร้อนเพื่อเจริญเติบโตเป็นวัฏจักร ต่อไป

การจำแนกชั้นทางวิทยาศาสตร์

Phylum Chordata

Class Actinopterygii

Order Salmoniformes

Family Salmonidae

Genus Salmo

species Salmo salar

ความสำคัญทางเศรษฐกิจ

ปลาแซลมอนนับว่าเป็นสัตว์น้ำนำผ่านที่มีความสำคัญทางเศรษฐกิจอย่างมาก ซึ่งเป็นที่นิยมของผู้บริโภคอย่างแพร่หลายในประเทศข้างเคียง อีกทั้งยังเป็นสัตว์น้ำที่มีคุณค่าทางโภชนาการสูง ปลาแซลมอนที่นำเข้ามาโดยส่วนใหญ่เป็นปลาที่ได้จากการเพาะเลี้ยง โดยประเทศที่มีการเพาะเลี้ยงและส่งออกปลาแซลมอนมายังประเทศไทยนั้นคือ ประเทศนอร์เวย์ ซึ่งประเทศนอร์เวย์ถือเป็นแหล่งผลิตปลาแซลมอนที่ใหญ่ที่สุดของโลก ทั้งนี้ในช่วง 5 ปีที่ผ่านมา (พ.ศ. 2555-2560) การนำผ่านปลาแซลมอนมีแนวโน้มขยายตัวเพิ่มขึ้นอย่างต่อเนื่อง โดยปลาจะถูกนำเข้ามายังประเทศไทยเพื่อนำผ่านสาธารณรัฐประชาธิปไตยประชาชนลาวไปยังจุดหมายปลาทางสาธารณรัฐสังคมนิยมเวียดนาม

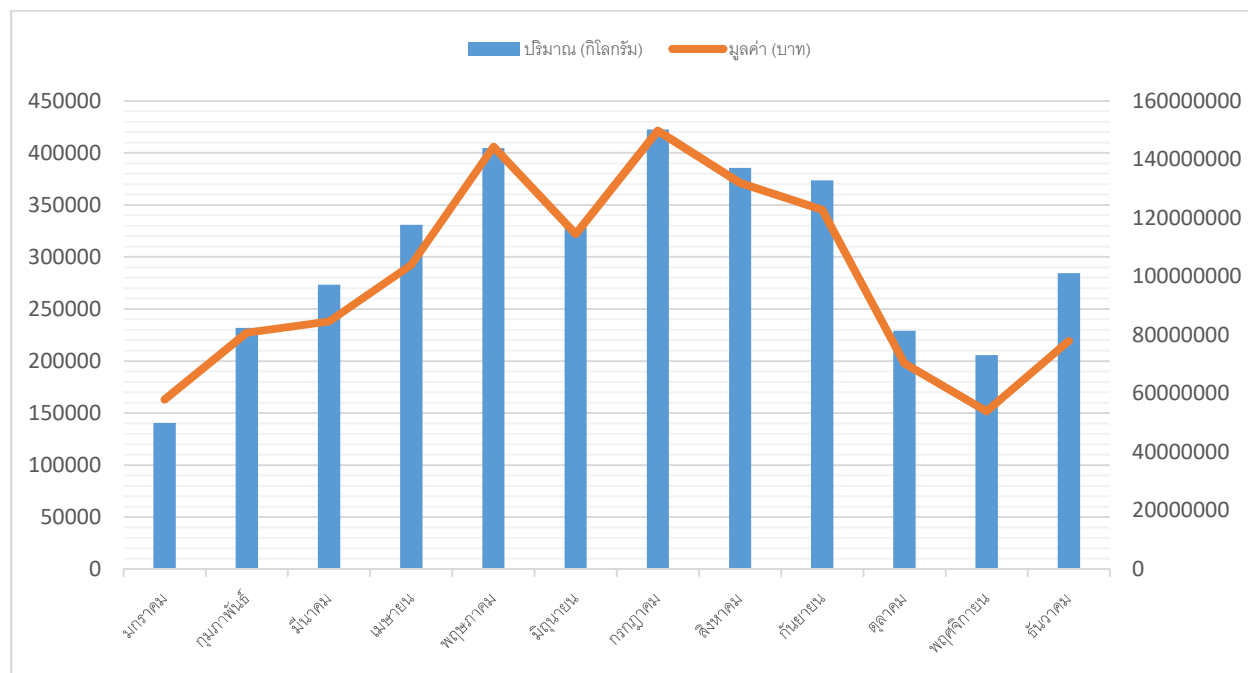
ปริมาณและมูลค่าการนำเข้าปลาแชลมอนจากประเทศนอร์เวย์ ปี พ.ศ.2560

ปริมาณการนำเข้าปลาแชลมอนจากประเทศนอร์เวย์ ในปี พ.ศ. 2560 มีปริมาณการนำเข้ารวมทั้งหมด 3,609,795 กิโลกรัม คิดเป็นมูลค่า 11,927,746,801 บาท โดยพบว่าเดือนกรกฎาคม มีปริมาณการนำเข้ามากที่สุด จำนวน 422,608.47 กิโลกรัม คิดเป็นมูลค่า 149,764,417.01 บาท รองลงมาเดือนพฤษภาคม ปริมาณที่นำเข้า 404,546.92 กิโลกรัม มีมูลค่า 144,325,673.83 บาท และมีการนำเข้าน้อยที่สุดในเดือนมกราคม จำนวน 140,371.22 กิโลกรัม คิดเป็นมูลค่า 57,900,877.85 บาท โดยปริมาณและมูลค่าการนำเข้าปลาแชลมอนเป็นไปในทิศทางเดียวกัน (ตารางที่ 1 และ ภาพที่ 1)

ตารางที่ 1 ปริมาณและมูลค่าการนำเข้าปลาแชลมอนแช่เย็นจากประเทศนอร์เวย์ (มกราคม – ธันวาคม พ.ศ. 2560)

เดือน	ปริมาณ (กิโลกรัม)	มูลค่า (บาท)
มกราคม	140,371.22	5,790,0877.85
กุมภาพันธ์	231,685.56	80,820,721.50
มีนาคม	273,374.18	84,626,205.41
เมษายน	330,969.62	104,006,209.30
พฤษภาคม	404,546.92	144,325,673.80
มิถุนายน	327,792.74	114,475,188.60
กรกฎาคม	422,608.47	149,764,417.15
สิงหาคม	385,522.10	131,987,103.30
กันยายน	373,606.83	122,774,035.80
ตุลาคม	229,136.17	70,308,724.67
พฤศจิกายน	205,727.40	53,859,215.53
ธันวาคม	284,454.76	77,898,428.01
รวม	3,609,795.97	1,192,746,800.92

ภาพที่ 1 ปริมาณและมูลค่าการนำเข้าผ่านปลาแซลมอนจากประเทศนอร์เวย์ระหว่างเดือน มกราคม – ธันวาคม พ.ศ. 2560



เส้นทางการนำเข้าผ่านปลาแซลมอนจากประเทศนอร์เวย์ทางท่าอากาศยานสุวรรณภูมิ

จากข้อมูลการนำเข้าผ่านปลาแซลมอนจากประเทศนอร์เวย์ทางด้านตรวจสัตว์น้ำท่าอากาศยานสุวรรณภูมิในปี พ.ศ. 2560 พบว่าปลาแซลมอนที่นำเข้าเป็นชนิด *Salmo salar* มีแหล่งกำเนิดและประเทศต้นทางบรรทุกคือประเทศนอร์เวย์ จากการสัมภาษณ์ผู้นำเข้าและนำเข้าผ่านปลาแซลมอน พบว่าประเทศนอร์เวย์เป็นศูนย์กลางการส่งออกปลาแซลมอนที่ใหญ่ที่สุดที่ส่งปลาเข้ามาในประเทศไทยภูมิภาคเอเชีย การนำเข้ามายังประเทศไทยเพื่อนำผ่านสาธารณรัฐประชาธิปไตยประชาชนลาวไปยังจุดหมายปลาทางสาธารณรัฐสังคมนิยมเวียดนาม เนื่องจากปัจจัยทางธุรกิจที่ผู้นำเข้าประเทศไทยมีการเจรจาสัญญาการค้ากับผู้ส่งออกประเทศนอร์เวย์ และความได้เปรียบทางการขนส่งที่มีสายการบินตรงจากประเทศนอร์เวย์มาลงท่าอากาศยานสุวรรณภูมิเป็นประจำทุกวัน

1. การรวบรวมปลาแซลมอน โดยปลาแซลมอนจะถูกจับรวบรวมจากฟาร์มเกษตรกรผู้เลี้ยงปลาแซลมอนแบบกระชังในทะเล (Sea Cage Culture) ในเมืองแฮมเมอร์เฟสต์และเมืองใกล้เคียง และถูกลำเลียงมายังโรงคัดบรรจุในสภาพแช่เย็น หลังจากนั้นโรงคัดบรรจุจะทำการแปรรูปเบื้องต้นได้แก่ ซ้ำแระฆ่าห้องนำเครื่องในออกทำความสะอาด และคัดแยกขนาด โดยกระบวนการจะเสร็จสิ้นไม่เกิน 1 วัน ก่อนมีการส่งออก

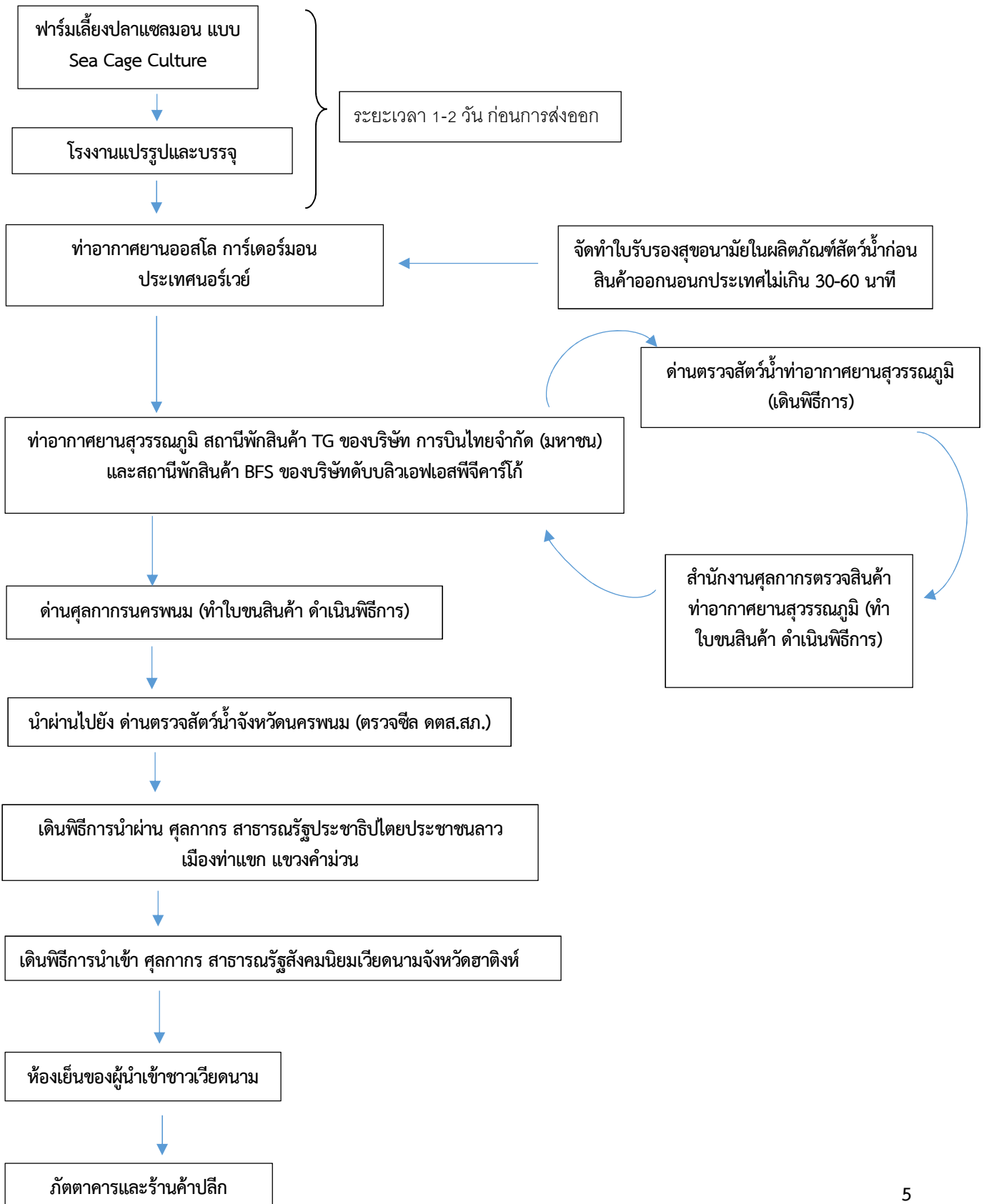
2. การบรรจุภาชนะหีบห่อก่อนการส่งออก ปลาแซลมอนจะถูกบรรจุหีบห่อ โดยภาชนะที่บรรจุคือลังโฟมขนาดพอดีตัวปลา ภายในลังโฟมจะมีการบรรจุน้ำแข็ง เพื่อรักษาอุณหภูมิไว้ที่ประมาณ 1 – 4 องศาเซลเซียส

3. การขนส่ง เมื่อบรรจุหีบห่อสินค้าเรียบร้อยแล้ว สินค้าจะถูกนำไปยังท่าอากาศยานออสโล การ์เตอร์มอน ก่อนการส่งสินค้า ผู้ส่งออกจะต้องจัดทำใบรับรองสุขอนามัยในผลิตภัณฑ์สัตว์น้ำก่อนสินค้าออกนอกประเทศ โดยติดต่อเจ้าหน้าที่ Norwegian Food Safety Authority ที่ท่าอากาศยาน ซึ่งใช้เวลาในการออกใบรับรองสุขอนามัยในผลิตภัณฑ์สัตว์น้ำ ประมาณ 30-60 นาที

4. สินค้าเดินทางมาถึงท่าอากาศยานสุวรรณภูมิ ปลาแชลมอนจะถูกเคลื่อนย้ายไปพักที่สถานีพักสินค้า TG ของบริษัทการบินไทย จำกัด (มหาชน) หรือสถานีพักสินค้า BSF ของบริษัทดับบลิวเอฟเอสพีจีคาร์โก้ ทางผู้ประกอบการนำเข้าจะต้องยื่นใบแจ้งนำผ่านสัตว์น้ำที่เกี่ยวข้อง ได้แก่ DOF 6 และ แบบ ร.6 กับเจ้าหน้าที่ด่านตรวจสัตว์น้ำท่าอากาศยานสุวรรณภูมิ พร้อมยื่นเอกสารประกอบการนำเข้า ใบรับรองสุขภาพสัตว์น้ำ ใบตราส่งสินค้าทางอากาศ และใบกำกับรายการสินค้า เพื่อให้เจ้าหน้าที่ตรวจสอบสินค้า และเอกสาร พร้อมลงนามอนุญาตให้นำผ่านสินค้าได้ และใบอนุมัตินำผ่านสัตว์น้ำที่เกี่ยวข้อง ได้แก่ DOF7 และ แบบ ร.8 หลังจากนั้นผู้ประกอบการจะต้องไปติดต่อเจ้าหน้าที่ศุลกากรตรวจสอบสินค้าในการทำใบขนสินค้าและดำเนินพิธีการทางศุล

5. การเคลื่อนย้ายสินค้า เมื่อผู้ประกอบการดำเนินการพิธีทางศุลกากรเรียบร้อยแล้วจะไปรับสินค้าที่สถานีพักสินค้าของผู้นำเข้าในประเทศ หลังจากนั้นสินค้าก็จะถูกลำเลียงโดยรถบรรทุกห้องเย็น โดยเจ้าหน้าที่ด่านตรวจสัตว์น้ำท่าอากาศยานสุวรรณภูมิจะทำการผูกซีลตู้รถอีกครั้งก่อนที่จะปล่อยรถออกจากคลังสินค้าฯ รถจะเดินทางไปยังด่านตรวจสัตว์น้ำตรวจสัตว์น้ำจังหวัดนครพนม โดยใช้เวลาเดินทาง 10-12 ชม. หลังจากนั้นก็จะดำเนินพิธีการกับด่านตรวจสัตว์น้ำจังหวัดนครพนม เพื่อนำรถบรรทุกออกจากประเทศไทย เดินทางไปยังสาธารณรัฐสังคมนิยมเวียดนาม ผ่าน จังหวัดฮาทิงห์ สาธารณรัฐประชาธิปไตยประชาชนลาว เมืองท่าแขก แขวงคำม่วน ต่อไป โดยใช้เวลาประมาณ 1 วัน หลังจากนั้นดำเนินการกระจายสินค้าต่อไป

แผนภูมิเส้นทางการนำผ่านปลาแซลมอนแช่เย็นจากประเทศนอร์เวย์ผ่านทางท่าอากาศยานสุวรรณภูมิ



บทวิเคราะห์ประเด็นเชิงบวก ความท้าทายต่อการนำเข้าผ่าน

ด้วยแนวโน้มความต้องการบริโภคปลาแชลมอนที่เพิ่มสูงขึ้นในประเทศเพื่อนบ้านได้แก่สาธารณรัฐสังคมนิยมเวียดนาม และสาธารณรัฐประชาธิปไตยประชาชนลาว โดยเฉพาะปลาแชลมอนแช่เย็นคุณภาพดี นิยมบริโภคแบบดิบ ทำให้ประเทศไทยในฐานะผู้นำเข้ารายใหญ่ที่มีศักยภาพสูงในการทำธุรกิจกับผู้ประกอบการส่งออกจากประเทศนอร์เวย์ ประกอบกับท่าอากาศยานสุวรรณภูมิที่ถือเป็นท่าอากาศยานขนาดใหญ่รองรับสายการบินที่บินตรงจากประเทศนอร์เวย์เป็นประจำทุกวัน รวมถึงระบบการขนส่งภายในประเทศไทยที่ดีไปยังจุดหมายปลายทางได้ภายในกำหนดเวลา อีกทั้งประเทศไทยยังมีกฎระเบียบที่สามารถร้องขอเอกสารรับรองความปลอดภัยในอาหารที่นานาชาติให้ความร่วมมือในการปฏิบัติอย่างดี ทำให้ประเทศไทยได้เปรียบในการเป็นศูนย์กลางกระจายสินค้าขนส่งอาหารคุณภาพปลอดภัยที่สำคัญ

ข้อเสนอแนะ

กระแสการต่อต้านการบริโภคปลาแชลมอนจากประเทศนอร์เวย์เนื่องจากมีการสะสมสารตกค้างที่เป็นอันตรายต่อผู้บริโภคยังมีอย่างต่อเนื่อง ประเทศไทยในฐานะประเทศตัวกลางนำเข้า ที่มีรายได้จากธุรกิจระบบการขนส่งควรมีการสร้างอำนาจหน้าที่ในการเฝ้าติดตามสารตกค้างที่อาจปนเปื้อนมากับปลาแชลมอนเพื่อให้ผู้บริโภคมั่นใจได้ว่า ปลาแชลมอนที่นำเข้าจากประเทศไทยไม่มีความเสี่ยงต่ออันตรายจากสารตกค้าง และการจัดหาให้มีระบบการตรวจสอบย้อนกลับความปลอดภัยในสินค้านำเข้าที่ถูกควบคุมโดยภาครัฐมีความจำเป็นอย่างยิ่ง

เอกสารอ้างอิง

กรมศุลกากร . 2549. สถิติการนำเข้าส่งออก. (Online). www.customs.go.th/statistic/statisticindex.jsp,
30 พฤษภาคม 2549