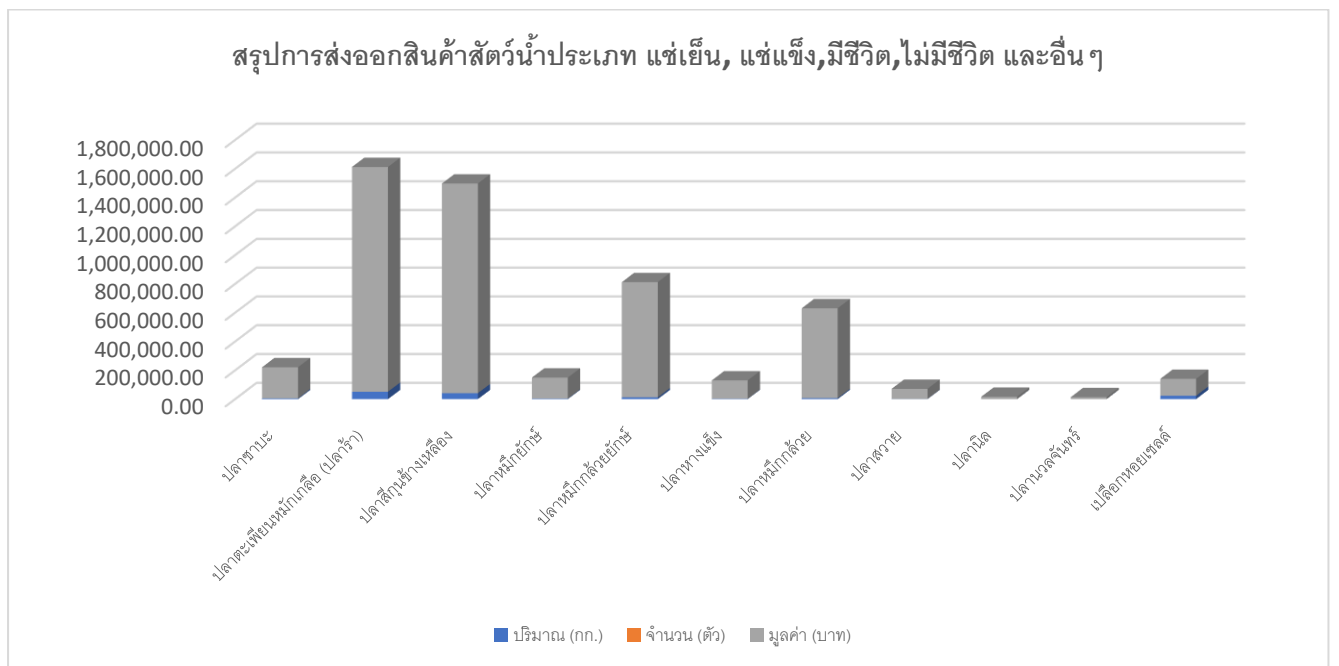


ด้านตรวจสัตว์น้ำจังหวัดนครพนม  
 ธุรูปการนำเข้า - ส่งออกสัตว์น้ำ  
 เดือน ธันวาคม 2560

ธุรูปการส่งออกสินค้าสัตว์น้ำ

ธุรูปการส่งออกสินค้าสัตว์น้ำประเภท แช่เย็น, แช่แข็ง,มีชีวิต,ไม่มีชีวิต และอื่นๆ

ลำดับ ที่	ชนิดสัตว์น้ำ	ประเภท	ปริมาณ (กก.)	จำนวน (ตัว)	มูลค่า (บาท)
1	ปลาชามะ	แช่แข็ง	5,600.00	0.00	216,000.00
2	ปลาตะเพียนหมักเกลือ (ปลาร้า)	อื่นๆ	51,500.00	0.00	1,561,000.00
3	ปลาสิ่กุนข้างเหลือง	แช่แข็ง	41,600.00	0.00	1,456,000.00
4	ปลาหมึกยักษ์	แช่แข็ง	3,330.00	0.00	146,290.00
5	ปลาหมึกกล้วยยักษ์	แช่แข็ง	12,800.00	0.00	800,000.00
6	ปลาหางแข็ง	แช่แข็ง	2,560.00	0.00	127,680.00
7	ปลาหมึกกล้วย	แช่แข็ง	7,200.00	0.00	624,000.00
8	ปลาทราย	แช่เย็น	1,400.00	0.00	70,000.00
9	ปลานิล	แช่เย็น	400.00	0.00	16,000.00
10	ปลานวลจันทร์	แช่เย็น	240.00	0.00	13,500.00
11	เปลือกหอยเชลล์	ไม่มีชีวิต	23,505.00	0.00	117,525.00
รวม			150,135.00	0.00	5,147,995.00



สรุปรวมด้านตรวจสัตว์น้ำจังหวัดนครพนม ปีงบประมาณ 2561

นำเข้า			ส่งออก		
เดือน	ปริมาณ (กก.)	มูลค่า (บาท)	เดือน	ปริมาณ (กก.)	มูลค่า (บาท)
ต.ค.	230,629.53	115,535,636.37	ต.ค.	177,755.00	5,759,615.00
พ.ย.	224,142.82	62,448,562.08	พ.ย.	162,705.00	5,641,665.00
ธ.ค.	269,732.20	89,469,705.86	ธ.ค.	150,135.00	5,147,995.00
ม.ค.			ม.ค.		
ก.พ.			ก.พ.		
มี.ค.			มี.ค.		
เม.ย.			เม.ย.		
พ.ค.			พ.ค.		
มิ.ย.			มิ.ย.		
ก.ค.			ก.ค.		
ส.ค.			ส.ค.		
ก.ย.			ก.ย.		
รวม	724,504.55	267,453,904.31	รวม	490,595.00	16,549,275.00

สรุปรวมด้านตรวจสัตว์น้ำจังหวัดนครพนม ปีงบประมาณ 2561

