

ด้านตรวจสัตว์น้ำจังหวัดนครพนม

สรุปการนำเข้า - ส่งออกสัตว์น้ำ

เดือน ตุลาคม 2560

สรุปการส่งออกสินค้าสัตว์น้ำ

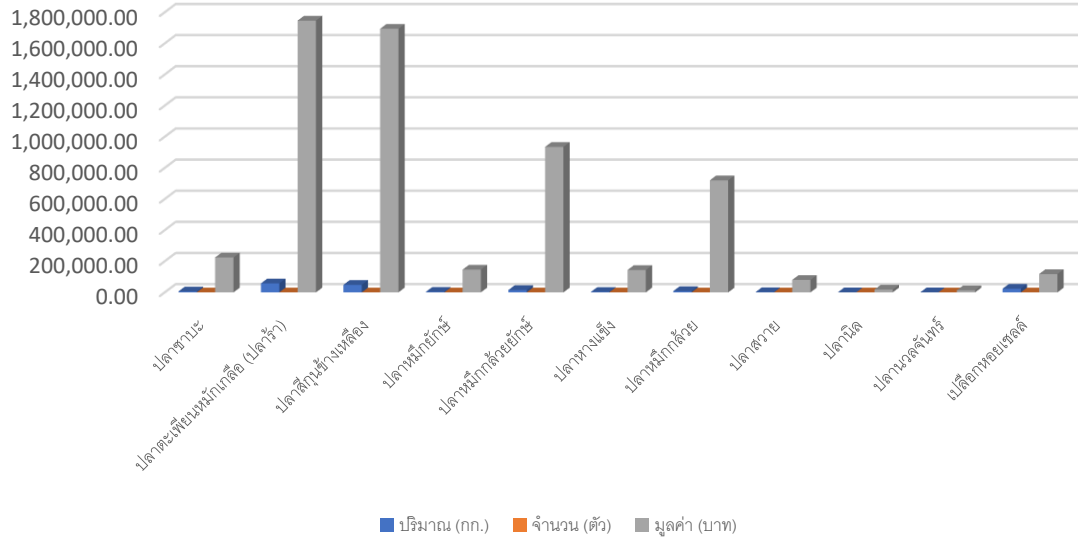
สรุปการส่งออกสินค้าสัตว์น้ำประเภท แช่เย็น, แช่แข็ง, มีชีวิต, ไม่มีชีวิต และอื่นๆ

ลำดับที่	ชนิดสัตว์น้ำ	ประเภท	ปริมาณ (กก.)	จำนวน (ตัว)	มูลค่า (บาท)
1	ปลาซาบะ	แช่แข็ง	5,800.00	0.00	224,000.00
2	ปลาตะเพียนหมักเกลือ (ปลาร้า)	อื่นๆ	57,600.00	0.00	1,746,000.00
3	ปลาสีกุนข้างเหลือง	แช่แข็ง	48,200.00	0.00	1,694,000.00
4	ปลาหมึกยักษ์	แช่แข็ง	3,330.00	0.00	146,290.00
5	ปลาหมึกกล้วยยักษ์	แช่แข็ง	14,900.00	0.00	935,000.00
6	ปลาหางแข็ง	แช่แข็ง	2,880.00	0.00	143,640.00
7	ปลาหมึกกล้วย	แช่แข็ง	8,100.00	0.00	720,000.00
8	ปลาสรวย	แช่เย็น	1,600.00	0.00	80,000.00
9	ปลานิล	แช่เย็น	450.00	0.00	18,000.00
10	ปลานวลจันทร์	แช่เย็น	240.00	0.00	13,500.00
11	เปลือกหอยเชลล์	ไม่มีชีวิต	23,505.00	0.00	117,525.00
รวม			166,605.00	0.00	5,837,955.00

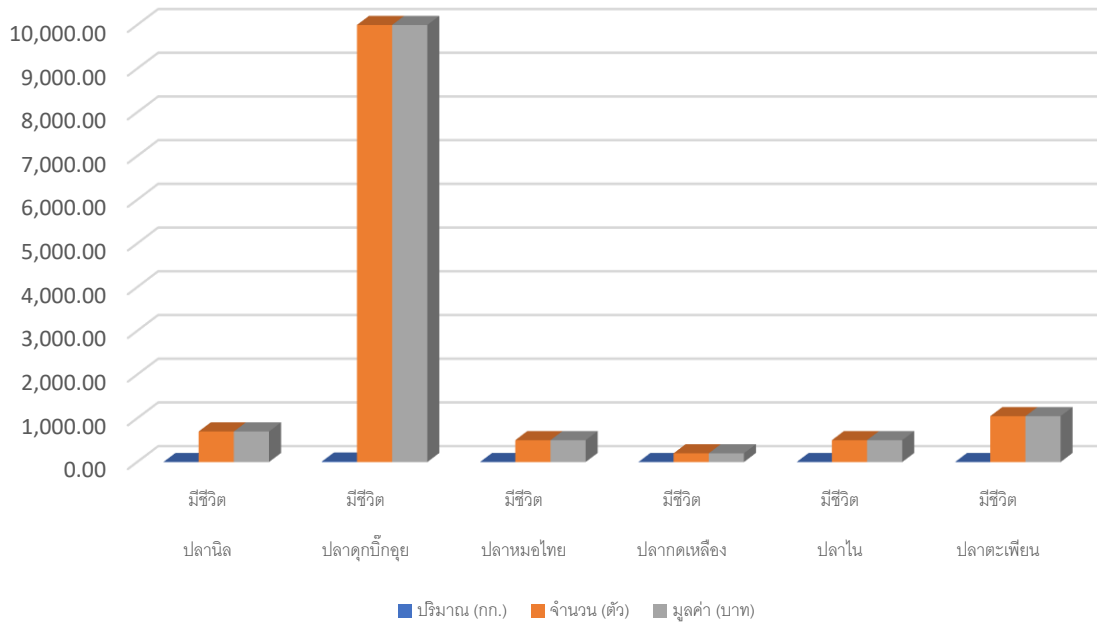
สรุปการส่งออกสินค้าสัตว์น้ำประเภท ลูกพันธุ์สัตว์น้ำ

ลำดับที่	ชนิดสัตว์น้ำ	ประเภท	ปริมาณ (กก.)	จำนวน (ตัว)	มูลค่า (บาท)
1	ปลานิล	มีชีวิต	1.00	700.00	700.00
2	ปลาดุกบิ๊กอุย	มีชีวิต	10.00	10,000.00	10,000.00
3	ปลาหมอไทย	มีชีวิต	1.00	500.00	500.00
4	ปลากดเหลือง	มีชีวิต	1.00	200.00	200.00
5	ปลาไน	มีชีวิต	1.00	500.00	500.00
6	ปลาตะเพียน	มีชีวิต	1.00	1,050.00	1,050.00
รวม			2.00	12,950.00	12,950.00

สรุปการส่งออกสินค้าสัตว์น้ำ



สรุปการส่งออกสินค้าสัตว์น้ำประเภท ลูกพันธุ์สัตว์น้ำ



สรุปรวมด้านตรวจสัตว์น้ำจังหวัดนครพนม ปีงบประมาณ 2561

นำเข้า			ส่งออก		
เดือน	ปริมาณ (กก.)	มูลค่า (บาท)	เดือน	ปริมาณ (กก.)	มูลค่า (บาท)
ต.ค.	230,629.53	115,535,636.37	ต.ค.	177,755.00	5,759,615.00
พ.ย.			พ.ย.		
ธ.ค.			ธ.ค.		
ม.ค.			ม.ค.		
ก.พ.			ก.พ.		
มี.ค.			มี.ค.		
เม.ย.			เม.ย.		
พ.ค.			พ.ค.		
มิ.ย.			มิ.ย.		
ก.ค.			ก.ค.		
ส.ค.			ส.ค.		
ก.ย.			ก.ย.		
รวม	230,629.53	115,535,636.37	รวม	177,755.00	5,759,615.00