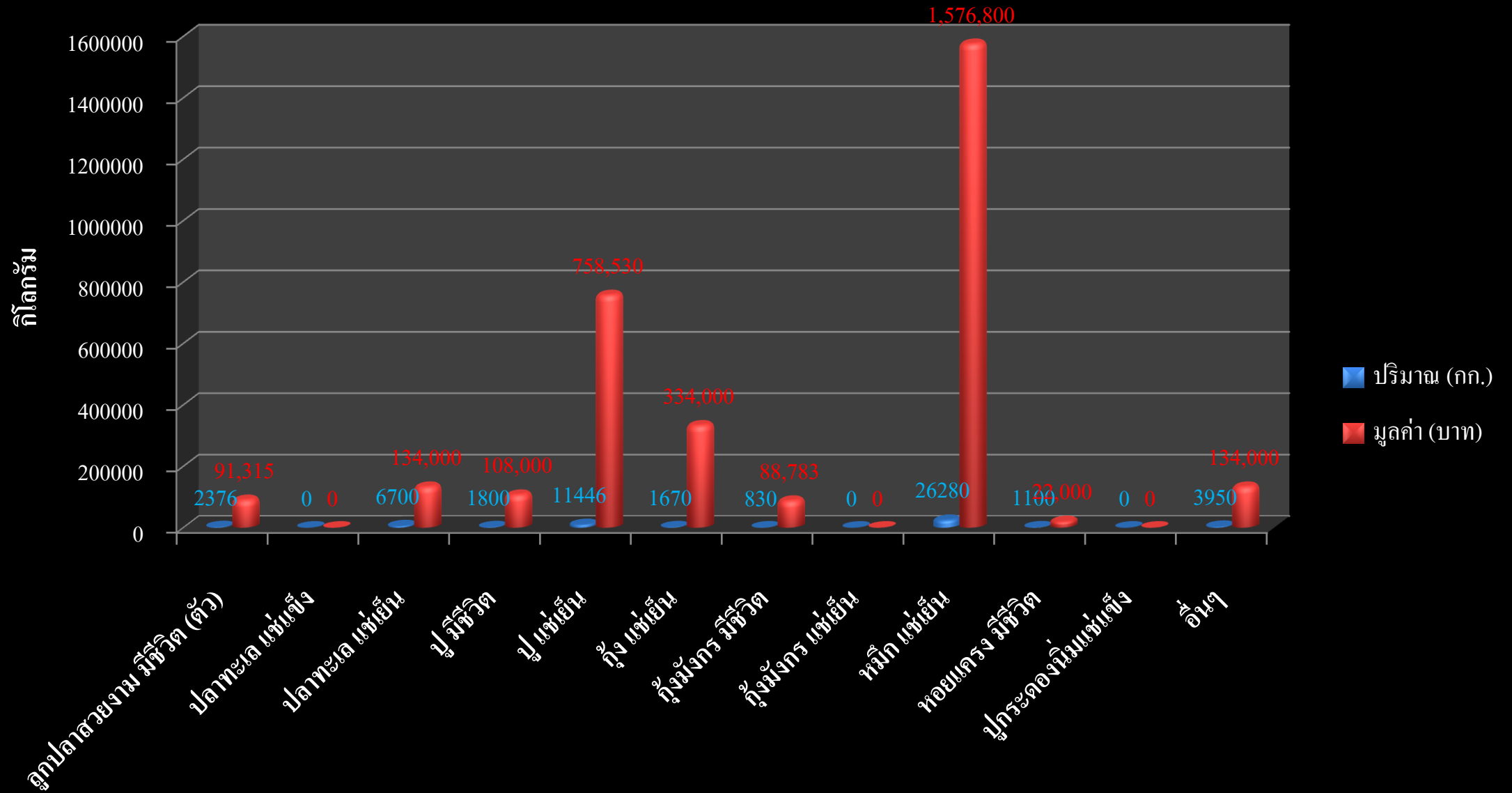
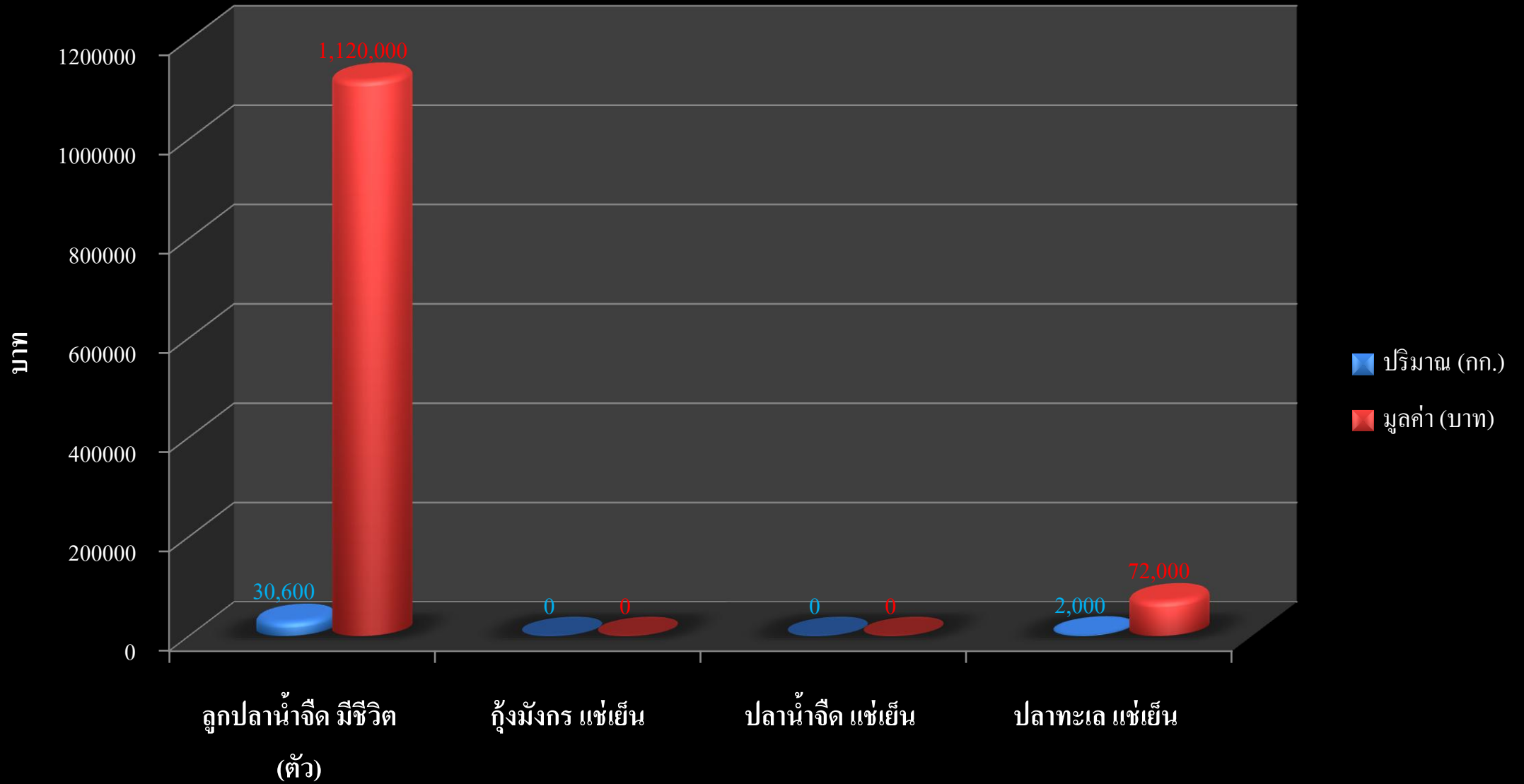


ปริมาณและมูลค่าการนำเข้า ประจำปี 2558



ปริมาณและมูลค่าส่งออก ประจำปี 2558



ตารางสถิติการนำเข้า-ส่งออก ประจำปี 2558

รายการสัตว์น้ำนำเข้า	ปริมาณนำเข้า (กก.)	มูลค่านำเข้า (บาท)	รายการสัตว์น้ำส่งออก	ปริมาณส่งออก (กก.)	มูลค่าส่งออก (บาท)
ลูกปลาชวยงาม มีชีวิต (ตัว)	2376	91,315	ลูกปลาน้ำจืด มีชีวิต (ตัว)	30600	1,120,000
ปลาทะเล แซ่แข็ง	0	0	กุ้งมังกร แซ่เย็น	0	0
ปลาทะเล แซ่เย็น	6700	134,000	ปลาน้ำจืด แซ่เย็น	0	0
ปู มีชีวิต	1800	108,000	ปลาทะเล แซ่เย็น	2000	72000
ปู แซ่เย็น	11446	758,530			
กุ้ง แซ่เย็น	1670	334,000			
กุ้งมังกร มีชีวิต	830	88783			
กุ้งมังกร แซ่เย็น	0	0			
หมึก แซ่เย็น	26280	1,576,800			
หอยแครง มีชีวิต	1100	22,000			
ปูกระดองนิ่มแซ่แข็ง	0	0			
อื่นๆ	3950	134,000			
รวม	56152	3,247,428	รวม	32600	1,192,000