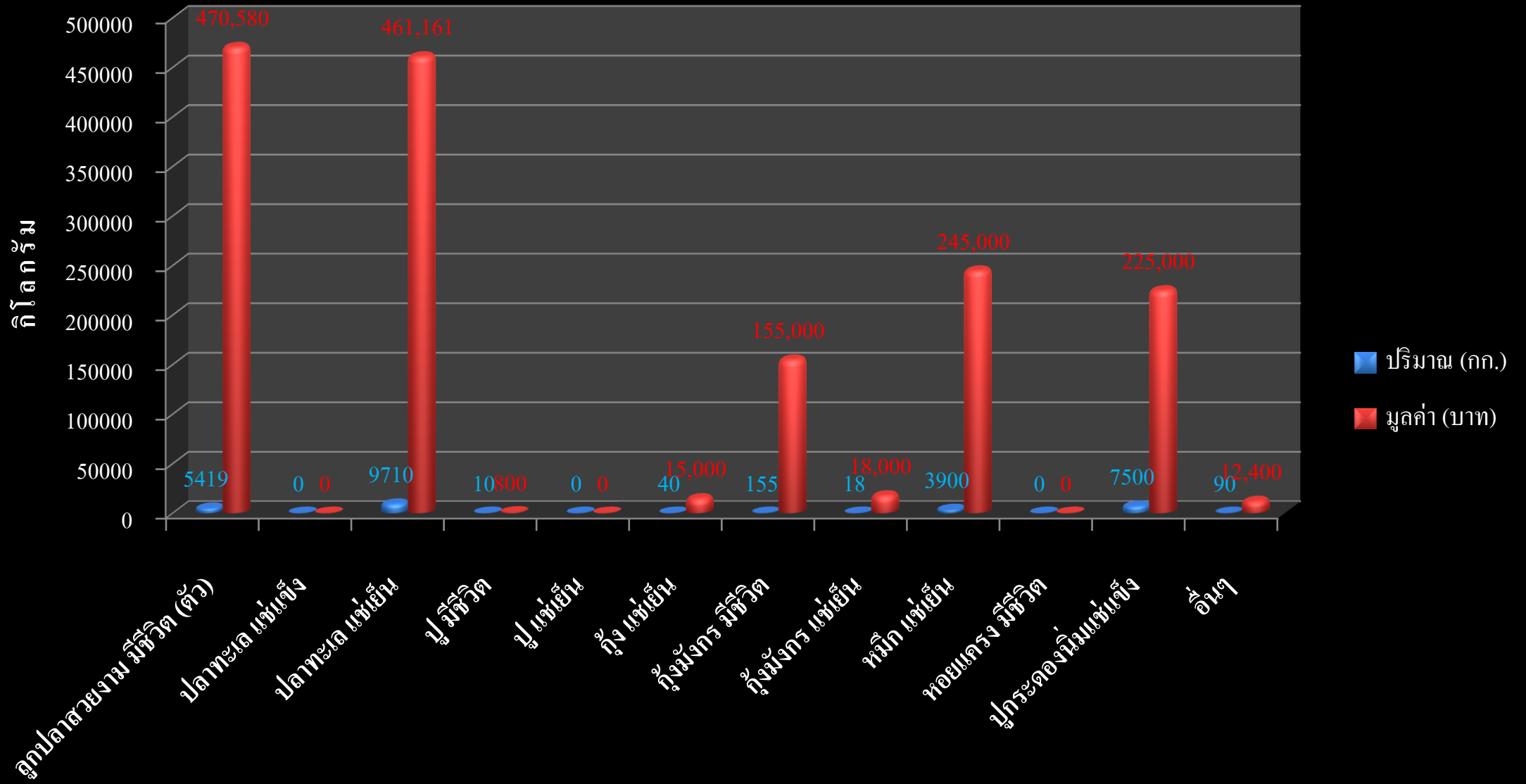
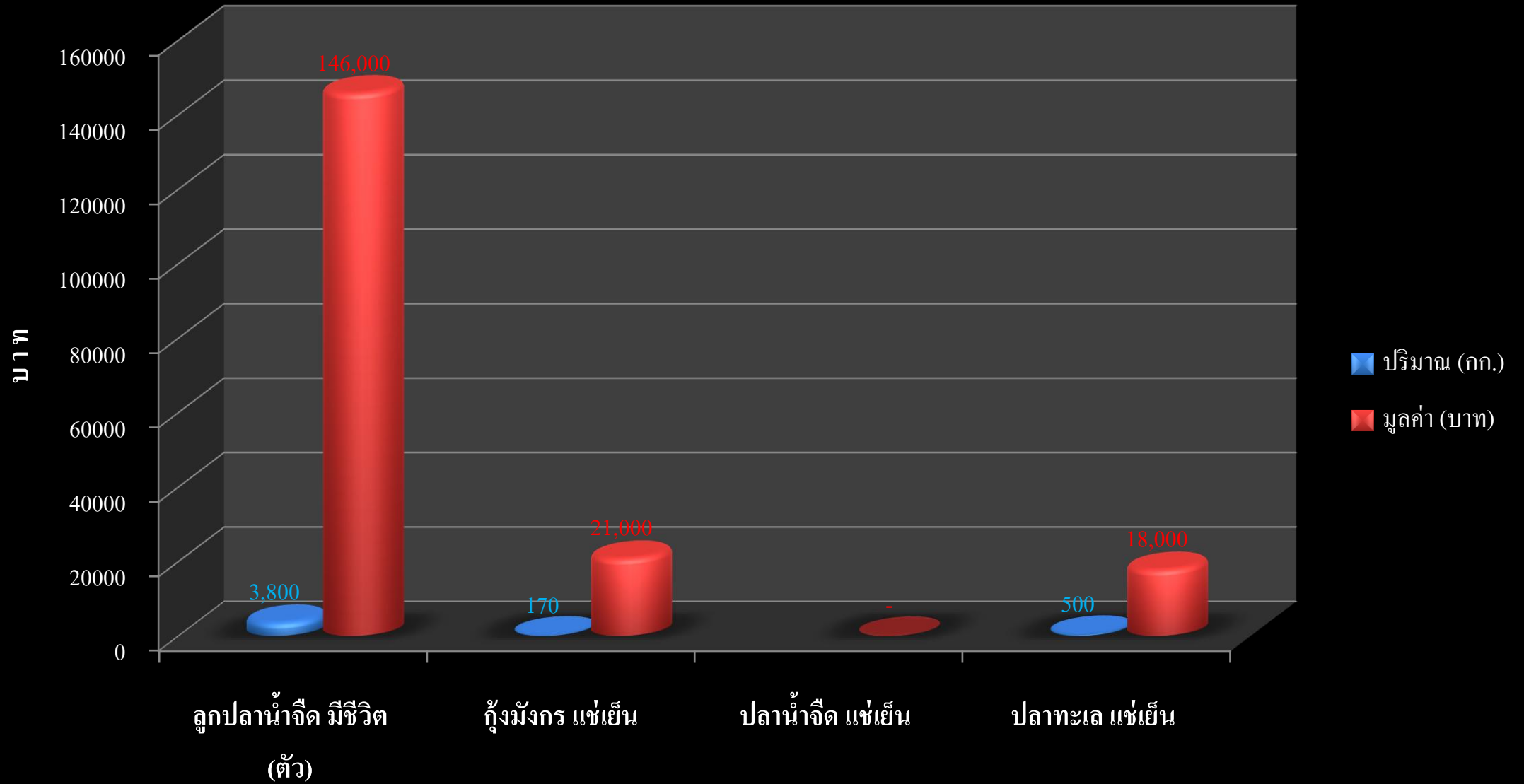


ปริมาณและมูลค่าการนำเข้า ประจำปี 2557



ปริมาณและมูลค่าส่งออก ประจำปี 2557



ตารางสถิติการนำเข้า-ส่งออก ประจำปี 2557

รายการสัตว์น้ำนำเข้า	ปริมาณนำเข้า (กก.)	มูลค่านำเข้า (บาท)	รายการสัตว์น้ำส่งออก	ปริมาณส่งออก (กก.)	มูลค่าส่งออก (บาท)
ลูกปลาชวยงาม มีชีวิต (ตัว)	5419	470,580	ลูกปลาน้ำจืด มีชีวิต (ตัว)	3800	146,000
ปลาทะเล แซ่แข็ง	0	0	กุ้งมังกร แซ่เย็น	170	21,000
ปลาทะเล แซ่เย็น	9710	461,161	ปลาน้ำจืด แซ่เย็น		0
ปู มีชีวิต	10	800	ปลาทะเล แซ่เย็น	500	18,000
ปู แซ่เย็น	0	0			
กุ้ง แซ่เย็น	40	15,000			
กุ้งมังกร มีชีวิต	155	155,000			
กุ้งมังกร แซ่เย็น	18	18,000			
หมึก แซ่เย็น	3900	245,000			
หอยแครง มีชีวิต	0	0			
ปูกระดองนิ่มแซ่แข็ง	7500	225,000			
อื่นๆ	90	12,400			
รวม	26842	1,602,941	รวม	4470	185,000