




แผนเตรียมรับสถานการณ์ภัยแล้ง ปี ๒๕๖๐ (ด้านการประมง)

ภาวะฝนแล้งและฝนทิ้งช่วงทำให้ปริมาณน้ำมีน้อยทั้งในแหล่งน้ำธรรมชาติและแหล่งน้ำชลประทานซึ่งเป็นแหล่งน้ำสำคัญที่ใช้ในการเพาะเลี้ยงสัตว์น้ำและเกิดผลกระทบต่อ การประมงตลอดจนสภาพแวดล้อมไม่เหมาะสมต่อการแพร่ขยายพันธุ์และการเจริญเติบโตของสัตว์น้ำ โดยมีวิธีการปฏิบัติดังนี้

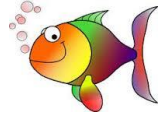
 ควรปล่อยสัตว์น้ำลงเลี้ยงในปริมาณหนาแน่นน้อยกว่าปกติ และควรปล่อยพันธุ์สัตว์น้ำที่มีขนาดใหญ่ เพื่อลดระยะเวลาการเลี้ยงให้น้อยลง

 ควบคุมการใช้น้ำและรักษาปริมาณน้ำในที่เลี้ยงสัตว์น้ำให้มีการสูญเสีย น้อย เช่น การรั่วซึม การกำจัดวัชพืช

 ทำร่มเงาให้สัตว์น้ำเข้าพัก และป้องกันการระเหยของน้ำบางส่วน



ลดปริมาณการให้อาหารสัตว์น้ำที่มากเกินไปจนความจำเป็นเพราะจะทำให้ น้ำเสีย



เพิ่มปริมาณออกซิเจนโดยใช้เครื่องสูบน้ำจากกันบ่อพ่นให้สัมผัสอากาศแล้วไหลคืนลงบ่อ



ปรับสภาพดินและคุณสมบัติของน้ำ เช่น น้ำลึก ๑ เมตร ใส่ปูนขาว ๕๐ กก./ไร่ ถ้าพื้นบ่อมีตะไคร่หรือแก๊สมากเกินไป ควรใส่เกลือ ๕๐ กก./ไร่ เพื่อปรับสภาพผิวดินให้ดีขึ้น



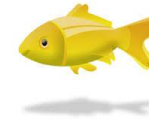
งดเว้นการรบกวนสัตว์น้ำ เพราะการตกใจจะทำให้สัตว์น้ำสูญเสียพลังงานและอาจตายได้



งดเว้นการขนย้ายสัตว์น้ำโดยเด็ดขาด หากจำเป็นต้องทำอย่างระมัดระวัง



ตรวจสอบคุณสมบัติของน้ำจากภายนอกที่จะสูบเข้าบ่อเลี้ยง เช่น พบว่ามีตะกอนและแร่ธาตุต่างๆเข้มข้น ควรดูดน้ำเข้าบ่อ



จับสัตว์น้ำที่ได้ขนาดขึ้นจำหน่ายหรือบริโภคในเวลาเช้าหรือเย็น เพื่อลดปริมาณสัตว์น้ำในบ่อ



ควรมีการวางแผนการเลี้ยง หรืองดเว้นการเลี้ยงในช่วงดังกล่าว โดยทำการตากบ่อและตกแต่งบ่อเลี้ยงในช่วงดังกล่าวแทน เพื่อเตรียมไว้เลี้ยงสัตว์น้ำในรอบต่อไป



สำนักงานประมงจังหวัดยะลา
กรมประมง