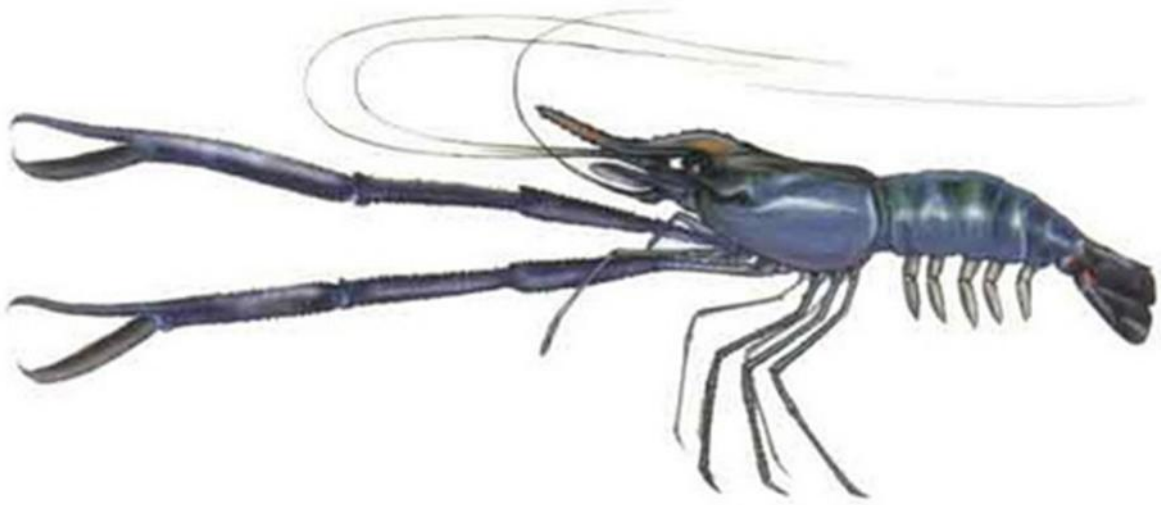


กุ้งก้ามกราม



ชื่อวิทยาศาสตร์	<i>Macrobrachium rosenbergii</i> (de Man, 1979)
ชื่อสามัญ	Giant Freshwater prawn
ชื่อท้องถิ่น	กุ้งก้ามกราม กุ้งหลวง กุ้งใหญ่ กุ้งก้ามเกลี้ยง
ถิ่นอาศัย	ในแหล่งน้ำแม่ น้ำและลำคลองที่เชื่อมติดกับทะเล เมื่อแม่กุ้งมีไข่จะเคลื่อนย้าย (migrate) มาบริเวณปากแม่น้ำ เพื่อวางไข่เนื่องจากลูกกุ้งในช่วงที่ฟักออกจากไข่ต้องอาศัยน้ำกร่อยเพื่อดำรงชีพ
อาหาร	ชอบกินไส้เดือน ตัวอ่อนของแมลงน้ำ ลูกไร ซากของสัตว์และในบางโอกาสก็กินพวกเดียวกันเอง
ขนาด	ความยาวประมาณ 13 – 31 ซม.
ลักษณะทั่วไป	ลำตัวเป็นปล้องมีจำนวน 6 ปล้อง ส่วนหัวและอกคลุมด้วยเปลือกชิ้นเดียวกัน กริมิรูปร่างโค้งขึ้นมีลักษณะหยักเป็นฟันเลื่อย โดยด้านบนมีจำนวน 11 – 14 ซี่ ด้านล่างมีจำนวน 8 – 10 ซี่ บริเวณโคนกรีกกว้างและหนา ส่วนบริเวณปลายกรียวและแหลม ลำตัวปรกติจะมีสีเขียวเข้มหรือสีน้ำตาลเทา แต่บางครั้งพบว่ามีสีน้ำเงินเข้ม โดยเฉพาะตัวที่ใหญ่และมีอายุมาก และบริเวณขาว่ายน้ำด้านท้องจะมีสีส้มอ่อน กุ้งก้ามกรามมีหนวด 2 คู่ หนวดคู่แรกส่วนของโคนหนวดหนา แบ่งเป็น 3 ข้อปล้อง ปล้องที่ 3 แยกเป็นหนวด 2 เส้น หนวดคู่ที่สองยาวกว่าหนวดคู่ที่หนึ่งและแบ่งเป็น 5 ข้อปล้อง ขาว่ายน้ำของกุ้งก้ามกรามมี 5 คู่ ส่วนแพนหางมีลักษณะแหลมตรงปลาย ด้านข้างแยกเป็นแพนสองแพน