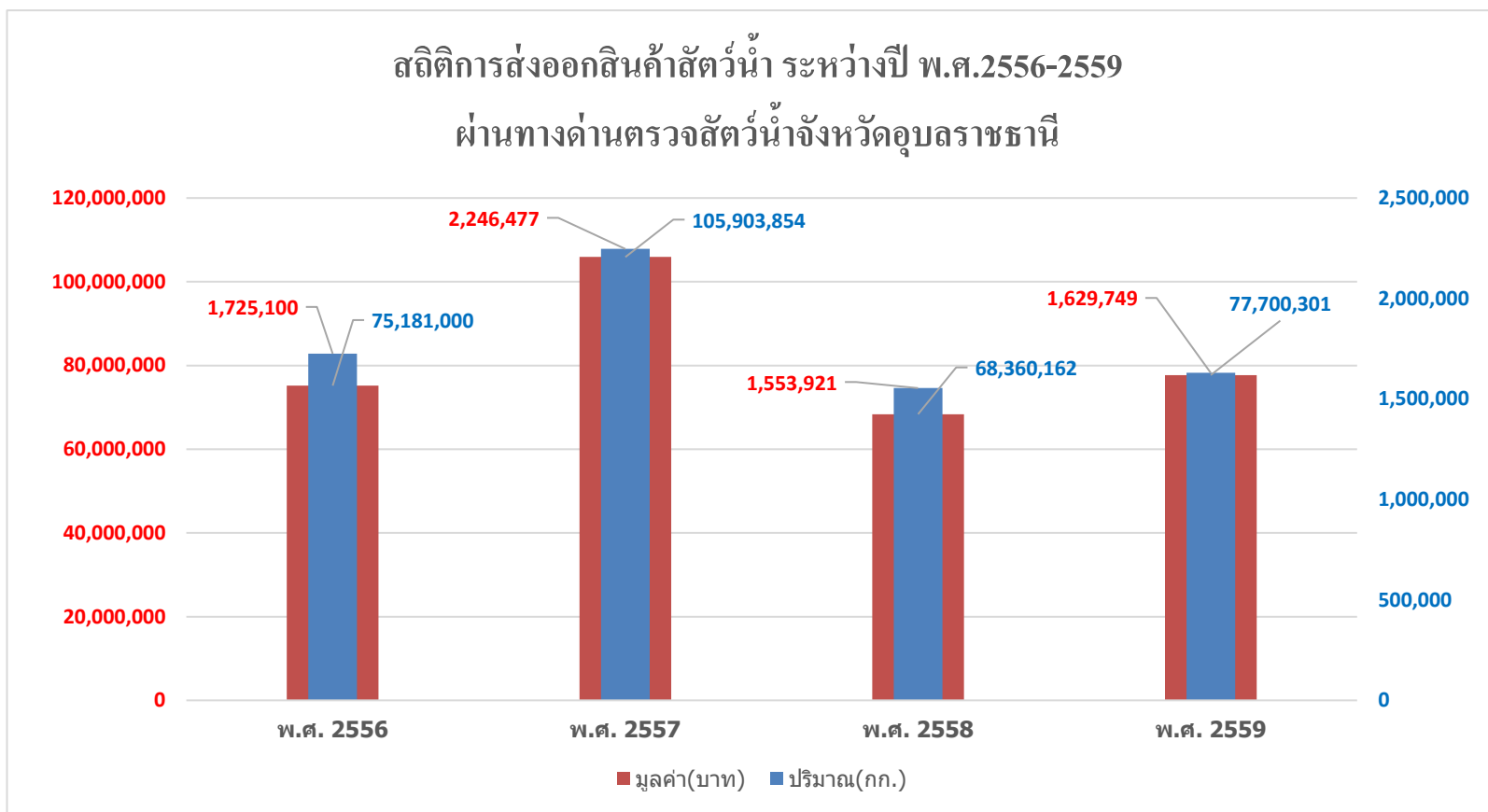


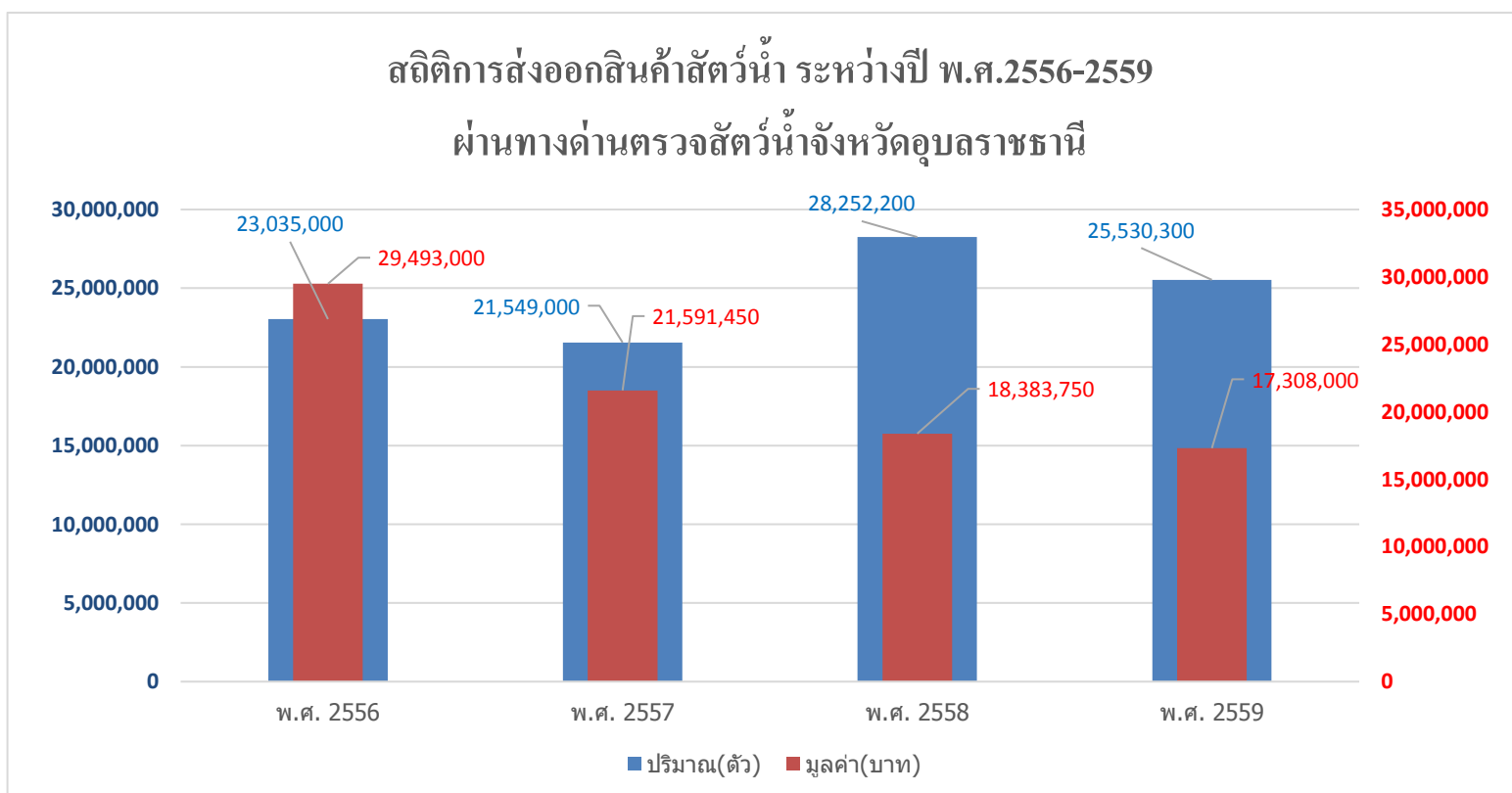
สถิติการส่งออกสินค้าสัตว์น้ำ(รายปี)ผ่านทางด่านตรวจสัตว์น้ำจังหวัดอุบลราชธานี ระหว่างปี พ.ศ. 2556 - 2559

| ปี พ.ศ. | | | | | | | | รวม | |
|-------------|-------------|-------------|-------------|-------------|-------------|-------------|-------------|-------------|-------------|
| 2556 | | 2557 | | 2558 | | 2559 | | | |
| ปริมาณ(กก.) | มูลค่า(บาท) | ปริมาณ(กก.) | มูลค่า(บาท) | ปริมาณ(กก.) | มูลค่า(บาท) | ปริมาณ(กก.) | มูลค่า(บาท) | ปริมาณ(กก.) | มูลค่า(บาท) |
| 1,725,100 | 75,181,000 | 2,246,477 | 105,903,854 | 1,553,921 | 68,360,162 | 1,629,749 | 77,700,301 | 7,155,247 | 327,145,317 |



สถิติการส่งออกสินค้าสัตว์น้ำ(รายปี)ผ่านทางด่านตรวจสัตว์น้ำจังหวัดอุบลราชธานี ระหว่างปี พ.ศ. 2556 - 2559

| ปี พ.ศ. | | | | | | | | รวม | |
|-------------|-------------|-------------|-------------|-------------|-------------|-------------|-------------|-------------|-------------|
| 2556 | | 2557 | | 2558 | | 2559 | | | |
| ปริมาณ(ตัว) | มูลค่า(บาท) | ปริมาณ(ตัว) | มูลค่า(บาท) | ปริมาณ(ตัว) | มูลค่า(บาท) | ปริมาณ(ตัว) | มูลค่า(บาท) | ปริมาณ(ตัว) | มูลค่า(บาท) |
| 23,035,000 | 29,493,000 | 21,549,000 | 21,591,450 | 28,252,200 | 18,383,750 | 25,530,300 | 17,308,000 | 98,366,500 | 86,776,200 |



มูลค่าการส่งออกสินค้าสัตว์น้ำ(รายปี)ผ่านทางด่านตรวจสัตว์น้ำจังหวัดอุบลราชธานี ระหว่างปี พ.ศ. 2556 - 2559

| ปี พ.ศ. | | | | |
|-------------|-------------|------------|------------|----------------|
| 2556 | 2557 | 2558 | 2559 | มูลค่ารวม(บาท) |
| 104,674,000 | 127,495,304 | 86,743,912 | 95,008,301 | 413,921,517 |

