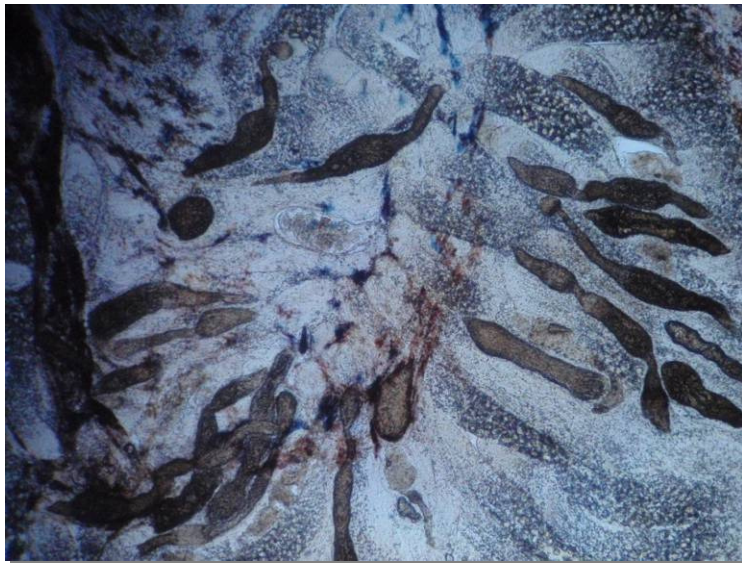


ภาพแสดง เม็ดไขมันในตับและตับอ่อนที่พบปริมาณมากในกึ่งปกติ และพบน้อยหรือไม่พบในกึ่งป่วย (E)



(ภาพโดย ธิตาพร ศพข.จันทบุรี)

ภาพแสดง ลักษณะเซลล์ตับและตับอ่อนผิดปกติแยกได้จากกึ่งที่แสดง ลักษณะของโรค EMS

สอบถามรายละเอียดเพิ่มเติมได้ที่ คลินิกสัตว์น้ำ ศูนย์วิจัยและพัฒนาประมงชายฝั่งสมุทรสาคร
โทร 034-857136, 034-426220