







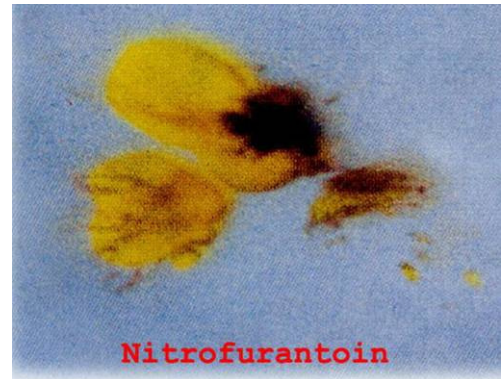






**วิธีตรวจสอบ ไนโตรฟูราโตอิน (Nitrofurantoin: NFT)** น้ำยาทดสอบ Fura 1 และ Fura 2 มีขั้นตอน ดังนี้

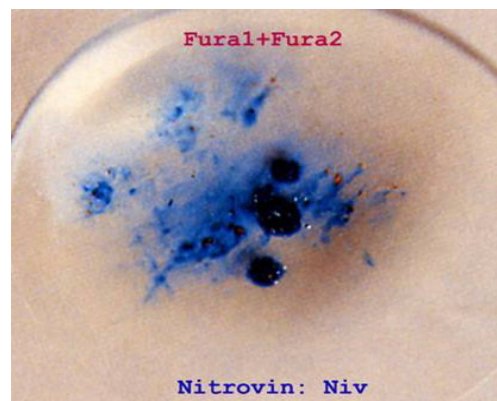
1. หยคน้ำยาทดสอบ Fura 1 ลงในงานหลุม และหยคน้ำยา Fura 2 โดยใช้อัตราส่วน Fura 1 : Fura 2 = 9:1)
2. โรยตัวอย่างครั้งละน้อยๆ กระจายบางๆ ให้ทั่วหลุม
3. ตรวจสอบผลทันที ด้วยกล้องจุลทรรศน์หรือแว่นขยาย และสังเกตจุดสีที่เกิดขึ้น ดังนี้  
ถ้ามีไนโตรฟูราโตอิน เกิดจุด สีน้ำตาลเหลือง-สีน้ำตาลดำ



### วิธีตรวจสอบ ไนโตรวิน ( Nitrovin: Niv)

น้ำยาทดสอบ Fura 1 และ Fura 2 มีขั้นตอน ดังนี้

1. หยคน้ำยาทดสอบ Fura 1 ลงในงานหลุม และหยคน้ำยา Fura 2 โดยใช้อัตราส่วน Fura 1 : Fura 2 = 9:1)
2. โรยตัวอย่างครั้งละน้อยๆ กระจายบางๆ ให้ทั่วหลุม
3. ตรวจสอบผลทันที ด้วยกล้องจุลทรรศน์หรือแว่นขยาย และสังเกตจุดสีที่เกิดขึ้น ดังนี้  
ถ้ามีไนโตรวินเกิดจุด สีฟ้าสด



ไนโตรวิน กับ น้ำยาทดสอบ CTC  
เกิด จุดสีเหลืองทอง

### วิธีตรวจสอบ ไนโตรวิน ( Nitrovin: Niv)

น้ำยาทดสอบ CTC มีขั้นตอน ดังนี้

1. หยคน้ำยาทดสอบ CTC ลงในงานหลุม
2. โรยตัวอย่างครั้งละน้อยๆ กระจายบางๆ ให้ทั่วหลุม
3. ตรวจสอบผลทันที ด้วยแว่นขยาย หรือ กล้องจุลทรรศน์ และสังเกตจุดสีที่เกิดขึ้น ดังนี้ ถ้ามีไนโตรวินเกิดจุด สีเหลืองทอง



ไนโตรวิน กับน้ำยาทดสอบ Fura 1  
เกิด จุดสีแดงส้ม

### วิธีตรวจสอบ ไนโตรวิน ( Nitrovin: Niv. )

น้ำยาทดสอบ Fura 1 มีขั้นตอน ดังนี้



1. หยคน้ำยาทดสอบ Fura 1
2. โรยตัวอย่างครั้งละน้อยๆ กระจายบางๆ ให้ทั่วหลุม
3. ตรวจสอบผลทันที ด้วยกล้องจุลทรรศน์หรือแว่นขยาย และสังเกตจุดสีที่เกิดขึ้น ดังนี้ ถ้ามียาไนโตรวินเกิดจุดสีแดงส้ม

**วิธีตรวจสอบ ร็อกซาโซน (Roxarsone: Rox)** น้ำยาทดสอบ Fura 1 และ Fura 2 มีขั้นตอนดังนี้

1. หยคน้ำยาทดสอบ Fura 1 ลงในงานหลุม และหยคน้ำยา Fura 2 โดยใช้อัตราส่วน Fura 1 : Fura 2 = 9:1)
2. โรยตัวอย่างครั้งละน้อยๆ กระจายบางๆ ให้ทั่วหลุม
3. ตรวจสอบผลทันที ด้วยกล้องจุลทรรศน์หรือแว่นขยาย และสังเกตจุดสีที่เกิดขึ้น ดังนี้ ถ้ามี ร็อกซาโซน เกิดจุด สีเหลืองเข้ม

ร็อกซาโซน เกิด จุดสีเหลืองเข้ม  
มีลักษณะเป็นเยื่อ



**วิธีตรวจสอบ โซอาลีน (Zoalene: Zoa)** น้ำยาทดสอบ Fura 1 และ Fura 2 มีขั้นตอน ดังนี้

1. หยคน้ำยาทดสอบ Fura 1 ลงในงานหลุมและหยคน้ำยา Fura 2 โดยใช้อัตราส่วน Fura 1 : Fura 2 = 9:1)
2. โรยตัวอย่างครั้งละน้อยๆ กระจายบางๆ ให้ทั่วหลุม
3. ตรวจสอบผลทันที ด้วยกล้องจุลทรรศน์หรือแว่นขยาย และสังเกตจุดสีที่เกิดขึ้น ดังนี้ ถ้ามีโซอาลีน เกิดจุด สีเขียวไปไม้



### เอกสารอ้างอิง

แพรวพรรณ ห้องทองแดง และคณะ 2539. คู่มือการตรวจสอบคุณภาพอาหารสัตว์เบื้องต้น : ชุดตรวจสอบชนิดวัตถุที่เติมในอาหารสัตว์อย่างง่าย