

## เต่าอะไร คอย้า....ว ยา... ว

สุวรรณดี ขวัญเมือง สุชาติ ไกรสุรสีห์ ณัฐพงษ์ เพชรฤทธิ์ และวิฑารณ์ เกี่ยมคน

ศูนย์วิจัยและพัฒนาประมงน้ำจืดสตูล

Suwandee\_k@hotmail.com



เมื่อได้ยินคำว่าเต่า ใคร ๆ ก็นึกไปถึง ความโบราณ เก่าแก่ เซย ล้าสมัย ยุคไดโนเสาร์ เต่าล้านปี เชื่องช้า ชะเหลือเกิน เกิดเป็นเต่า ช่างน่าน้อยใจซะจริง ๆ ใครเขาจะว่ายังไงก็ช่างเขาเถอะนะ แต่รับรองเต่ามีความเพียร ความอดทนเป็นเลิศไม่แพ้ใคร แถมอายุยืนโคตร ๆ ดูจากนิทานเรื่องกระต่ายกับเต่าสิ แม้กระต่ายจะปราดเปรียว ว่องไวแค่ไหน แต่ในที่สุดก็แพ้เต่าจนได้ กลายเป็นนิทานก่อนนอนสอนใจเล่าให้เด็ก ๆ ฟัง มาจนกระทั่งถึงทุกวันนี้ และเป็นคติสอนใจให้ทุกคนได้จดจำ ว่า “อย่าประมาท ” ไม่ว่าจะเก่งกาจ จะยิ่งใหญ่ สักแค่ไหน ก็ไม่ควรประมาท ทั้งร่างกาย วาจา ใจ และเวลา ด้วยนะค่ะ

อาร์มภทมานาน มาเข้าเรื่องของเรากันดีกว่านะค่ะ “ เต่าอะไร คอย้า....ว ยา...ว ” หากใครเห็นอยู่ในน้ำ รับรองวังหินกันน้ำบานเลย เพราะคุณล้าชงชะเหลือเกิน คอยาวมาก ต้องร้องตะโกนออกมาดังๆ ว่า อู๊ย.....ตาย..... ว้าย.....กรี๊ด..... แผ่นกันดีกว่านะพวกเรา แต่ถ้าเห็นหมดทั้งตัวก็จะยิ่ง..งง..งง มีด้วยหรือเต่าแบบนี้ ผิดปกติหรือ เปล่า หรือว่าเต่าพิการ ผู้เขียนขอแนะนำว่า ถ้าเจอเต่าลักษณะแบบนี้ อย่านำไปลูบหน้าทาแป้ง จู๊ดจู๊ดเทียน ไหว้ ขอหวย ขอพร กันอีกล่ะ เพราะจะโดนหวยกินซะเปล่า ๆ หมดเนื้อหมดตัวกันไปใหญ่ แล้วมาหาว่าสิ่งศักดิ์สิทธิ์ไม่ ช่วยลูกช่างเลย

เอาล่ะเรามาทำความรู้จักกับเจ้าเต่าตัวนี้นักดีกว่านะค่ะ เต่าที่ตัวนี้มีชื่อว่า เต่าคอยาว หรือเต่าคองู (Long-necked turtle หรือ Snake-necked turtle) มีชื่อวิทยาศาสตร์ว่า *Chelodina sp* ไม่ค่อยพบเจอกันบ่อยนัก เป็นเต่าที่

นำเข้ามาจากต่างประเทศ พบมีขายตามร้านขายสัตว์น้ำ และมีการประกาศขายในเวปไซค์ ราคาค่อนข้างแพง ที่ศูนย์วิจัยและพัฒนาประมงน้ำจืดสตูล มีอยู่จำนวน 6 ตัว โดยได้รับมาจากด่านตรวจสัตว์น้ำ ซึ่งมีผู้ลักลอบนำเข้ามาจากต่างประเทศ หวังจะเอามาขายละซิ แต่เสียใจนะค่ะ ไม่พ่นสายตาด่านตรวจสัตว์น้ำของเราไปได้หรอก

ลักษณะเด่นของเต่าคอยาวคือ ส่วนคอที่ยาวมากเหมือนงู ทำให้ไม่สามารถหดหัวเข้าในกระดองได้ จึงเก็บส่วนหัว และคอพับไว้ด้านข้างลำตัว หัวเล็กคล้ายงู ถ้าหากไม่เห็นทั้งตัวนี้กว่าต้องเป็นงูแน่ๆเลย ดวงตากลมคู่ กระดองแบนราบ นิ้วเท้าทุกนิ้วมีพังผืดเชื่อมติดต่อกัน เล็บแหลมคม ยาว พบอาศัยอยู่บริเวณที่มีกระแสน้ำไหลไม่แรง หรือแหล่งน้ำนิ่ง มีถิ่นอาศัยอยู่ที่เกาะปาปัวนิวกินี พบแพร่กระจายทางตอนใต้ของเกาะ บริเวณช่องแคบทอเรส (Torres) และตามบริเวณหนอง บึง ทั่วไปในออสเตรเลีย และบริเวณเกาะโรติ ในภาคตะวันออกของอินโดนีเซีย ส่วนใหญ่พบอาศัยอยู่ในแหล่งน้ำจืดเป็นหลัก มีบางชนิดอาศัยอยู่ในน้ำกร่อย บางชนิดมีพฤติกรรมชอบฝังตัวอยู่ใต้โคลนในฤดูแล้ง คล้ายการจำศีล ขนาดโตเต็มที่กระดองยาวประมาณ 30 เซนติเมตร ช่วงคอยาวประมาณ 30 เซนติเมตรเช่นกัน ส่วนกระดองกับส่วนคอจะยาวเท่าๆ กัน อ้อ....อ้อ....นี่ถ้าเห็นคนที่คอยาวเท่ากับลำตัว คงวิ่งหนีกันปาราบเลย นึกว่า ... ป... ร... ต เต่าคอยาวชอบอาศัยในน้ำตื้น ๆ หรือชายน้ำ จะไม่อยู่ห่างจากน้ำไปไกลนัก เพราะคอที่ยาวจะทำให้การเคลื่อนไหวบนบกทำได้ไม่คล่องตัวนัก ชอบความสะอาด มักจะหมอบราบกับพื้นท้องน้ำ และฝังตัวอยู่ในโคลนที่อ่อนนุ่ม ประโยชน์ของคอที่ยาวมากนี้ ไว้เพื่อซ่อนไซหาอาหารตามรู ซอก ต่าง ๆ กินอาหารด้วยวิธีการดูด กินอาหารจำพวกปลา กุ้ง ลูกอ๊อดหรือสัตว์น้ำต่างๆ แต่ไม่กินผักนะค่ะ ขอนั้นย่านะค่ะ เต่าคอยาว ไม่กินผัก เต่าคอยาวมีกรงเล็บและฟันที่แหลมคมและแข็งแรงมาก ไว้เพื่อฉีกอาหาร เนื้อปลาต่างๆ

เต่าคอยาว นอกจากจะมีความแปลกประหลาดจากคอที่ยาวกว่าเต่าอื่นๆ แล้ว ยังมีความแปลกประหลาดอีกอย่าง คือจะมีอาวุธป้องกันตัวเพื่อความอยู่รอดจากสัตว์อื่น โดยอาวุธป้องกันตัวของเจ้าเต่าคอยาวคือ ละอองน้ำที่พ่นออกไปได้ไกลเกือบ 1 เมตร และมีกลิ่นเหม็นมาก เมื่อเวลาตกใจจะผลิตกลิ่นเหม็นออกมาและพ่นไปกับน้ำ เพื่อไล่ศัตรู แต่ผู้เขียนยังไม่เคยเข้าไปดมกลิ่นเลย ไม่รู้กลิ่นเหม็นแบบไหน บอกไม่ถูก เพราะไม่เคยทำให้เต่าคอยาวตกใจและไม่เคยยื่นจมูกเข้าไปดมใกล้ ๆ เต่าคอยาวเลย กลัวโดนกัด จมูกแหงงอะ ด้วยเหตุนี้ ชาวออสเตรเลียจึงเรียกชื่อเต่าคอยาวในอีกชื่อหนึ่งว่า “เจ้าเหม็น” หรือ Stinker อยากรู้จักกลิ่นเหม็นคล้ายอะไรกันนะ คล้าย ต... ค รีเปล่า เต็มจะลองทำให้ตกใจ เป็นเต่าชนิดเดียวที่มีอาวุธป้องกันตัวแบบนี้ เต่าคอยาวเป็นเต่าที่ชอบย้ายบ้าน หาที่อยู่ใหม่เรื่อยๆ ไม่ยึดติดกับสถานที่อยู่เดิม คงเข้าถึงธรรมชาติแล้วละ ถึงไม่ยึดติดกับสิ่งใด ไม่ยึดมั่นถือมั่น และมีความสามารถในการปรับตัว ให้เข้ากับการเปลี่ยนแปลงของสภาพแวดล้อมได้ดี นิยมซื้อหามาเลี้ยงเป็นสัตว์เลี้ยง หลายท่านชอบเลี้ยง เพราะดูแล้วแปลกดี และนิยมนำไปจัดแสดงตามสวนสัตว์ จะเป็นที่สนใจของผู้ชม ถ้าใครที่คิดจะนำไปเลี้ยงตามบ้าน ให้ล้อมรั้วฝังลงดินลึกๆ เพราะถ้ารั้วไม่ลึกพอเต่าจะสามารถขุดดินลอดรั้วออกไปได้ ก็กรงเล็บคมและแข็งแรงออกชะขนาดนั้น บรี้อ....



พบเต่าคอยาวแพร่กระจายพันธุ์ในตอนใต้ของ ปาปัวนิวกินี และออสเตรเลีย พบทั้งหมด 11 ชนิด ได้แก่

*Chelodina burrungandjii* Thomson, Kennett & Georges, 2000

*Chelodina colliei* Gray, 1841

*Chelodina expansa* Gray, 1857

*Chelodina longicollis* (Shaw, 1794)

*Chelodina novaeguineae* Boulenger, 1888

*Chelodina oblonga* Gray, 1841

*Chelodina parkeri* Rhodin and Mittermeier, 1976

*Chelodina reimanni* Philippen and Grossmann, 1990

*Chelodina rugosa* Ogilby, 1890

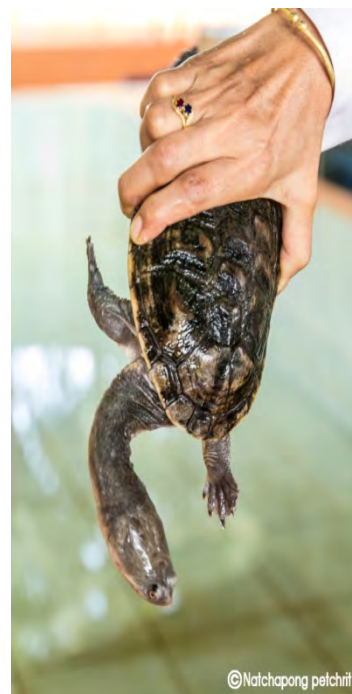
*Chelodina siebenrocki* Werner, 1901

*Chelodina steindachneri* Siebenrock, 1914

และที่สูญพันธุ์ไปแล้ว 2 ชนิด ได้แก่

*Chelodina alanrixi* de Broin and Molnar, 2001

*Chelodina insculpta* de Vis, 1897



พบเต่าคอยาวที่บริเวณเกาะโรติ ในภาคตะวันออกของอินโดนีเซีย 1 ชนิด ได้แก่

*Chelodina mccordi* Rhodin, 1994



สำหรับเต่าคอยาวโรติ ชื่อสามัญ Roti Snake-necked Turtle ชื่อวิทยาศาสตร์ *Chelodina mccordi* เป็นเต่าคอยาวที่พบในเกาะโรติ ซึ่งเป็นเกาะเล็ก ๆ ในภาคตะวันออกของอินโดนีเซีย เป็นเต่าที่ถูกคุกคามมาก (threatened) มีความต้องการ เพื่อการค้าสัตว์เลี้ยงในต่างประเทศ มีความเสี่ยงต่อการสูญพันธุ์ ถือเป็นสัตว์ป่าที่ใกล้สูญพันธุ์ ตามอนุสัญญาว่าด้วยการค้าระหว่างประเทศ ซึ่งชนิดของสัตว์ป่าและพืชป่าที่ใกล้สูญพันธุ์ (CITES) อยู่ในบัญชีหมายเลข 2 (Appendix II) ซึ่งประเทศที่ส่งออกต้องออกหนังสืออนุญาตให้ส่งออกและรับรองว่า การส่งออกแต่ละครั้ง จะไม่กระทบกระเทือนต่อการดำรงอยู่ของชนิดพันธุ์นั้นในธรรมชาติ สำหรับประเทศไทยได้มีการอนุรักษ์ให้เป็นไปตามอนุสัญญาดังกล่าว โดยอาศัยอำนาจตามพระราชบัญญัติสงวนและคุ้มครองสัตว์ป่า พ.ศ. 2535 ออกประกาศกระทรวงทรัพยากรธรรมชาติและสิ่งแวดล้อม เรื่องกำหนดชนิดสัตว์ป่าและซากของสัตว์ป่าที่ห้ามนำเข้าหรือส่งออก ลงวันที่ ๑๘ พฤศจิกายน พ.ศ. ๒๕๕๓ ซึ่งกำหนดให้การนำเข้าหรือส่งออกต้องได้รับอนุญาตจากอธิบดี ผู้ใดลักลอบนำเข้าส่งออก จะมีความผิดตามพระราชบัญญัติสงวนและคุ้มครองสัตว์ป่า พ.ศ. 2535 พระราชบัญญัติศุลกากร พ.ศ. ๒๕๖๕ และกฎหมายอื่น ๆ ที่เกี่ยวข้อง ส่วนกรณีที่เป็นเต่าคอยาวชนิดอื่นซึ่งไม่ได้อยู่ในประกาศฉบับดังกล่าว ถ้าหากจะมีการนำเข้าหรือส่งออกก็ต้องมีการปฏิบัติตามกฎหมายฉบับอื่นที่เกี่ยวข้องกับการนำเข้าหรือส่งออกเช่นกัน เช่น พระราชบัญญัติศุลกากร พ.ศ. ๒๕๖๕ พระราชบัญญัติการประมง พ.ศ. ๒๕๕๐ และพระราชบัญญัติโรคระบาดสัตว์ พ.ศ. ๒๕๕๕ เป็นต้น เอ้อ...อ่านแล้วความผิดเยอะแยะมากมายไปหมด อย่าเอาเขา มาเลยนะ ปลอ่ยให้เต่าคอยาวได้ใช้ชีวิตอยู่ที่ ๆ เขาชอบเถอะนะกะ อย่าไปพรากเขาออกมาจากบ้านเกิดเมืองนอนของเขาเลย ก็เหมือนกับตัวเรานั้นละ ถ้าไปอยู่ที่อื่น ๆ ซึ่งไม่ใช่ประเทศไทย และไม่ใช่บ้านเรา คงต้องตรอมใจ และเหี่ยวเฉาตายไปในที่สุด ไม่มีที่ไหนสุขใจเท่าบ้านเรามากแล้ว รักเธอ... ประเทศไทย



