

## ฤดูวางไข่ “ เต่ากระอาน ” มาถึงแล้ว



สุวรรณี ขวัญเมือง สุชาติ ไกรสุรสิทธิ์  
ณัฐชพงศ์ เพชรฤทธิ์ และวิฑารณ์ เจียมตน  
ศูนย์วิจัยและพัฒนาประมงน้ำจืดสตูล  
[Suwandeek@hotmail.com](mailto:Suwandeek@hotmail.com)

เมื่อเอ่ยถึงศูนย์วิจัยและพัฒนาประมงน้ำจืดสตูล ก็หนีไม่พ้นเรื่องเต่าไปได้สักที วันนี้ก็เช่นเดียวกัน ผู้เขียนจะพาท่านผู้อ่านที่สนใจเรื่อง “ เต่า เต่า ” มาหาความสุข ความสนุก ความเพลิดเพลิน บันเทิงใจ กันได้เลย เพราะต่อไปนี้ จะได้ทั้งความรู้ ความสุข สนุก ตื่นเต้น เร้าใจ ท่านผู้อ่านที่กำลังมีความเครียดจากปัญหาต่าง ๆ มารุมเร้าจิตใจ เมื่ออ่านบทความนี้จบแล้ว รับรองหายเครียด นอนหลับสบาย คลายความกังวลได้เลยทีเดียว หรือไม่ก็อาจจะต้องอภัยแรงพาราเพิ่มอีก 2 เม็ด ก็เป็นไปได้ เอาละ เรามาเข้าเรื่องกันเลยดีกว่าค่ะ

เต่ากระอาน มีชื่อสามัญว่า Southern Saltwater Terrapin มีชื่อวิทยาศาสตร์ว่า *Batager affinis* เป็นเต่าน้ำจืดที่ใหญ่ที่สุดชนิดหนึ่งในเอเชีย (ไม่รวมคาเลยนะ) สามารถอาศัยอยู่ได้ทั้งในน้ำจืดและชายฝั่งน้ำกร่อย เคยพบมีน้ำหนักมากถึง 60 กิโลกรัม สำหรับประเทศไทยพบมาก ในคลองละงู จ. สตูล จนเป็นที่มาของคำขวัญอำเภอละงูว่า “ ละงูเมืองน่าอยู่ ประดู่คู่ตะรุเตา ลือลั่นถ้ำ-เกาะ แหล่งเพาะเต่ากระอาน ” ซึ่งเป็นแห่งเดียวที่ยังพบเจอเต่ากระอานในธรรมชาติ และยังพบขึ้นมาวางไข่บริเวณหาดทราย ในอดีตเคยพบชุกชุมบริเวณบ้านหาดไข่เต่า อำเภอบางแก้ว จังหวัดพัทลุง (แต่ปัจจุบันไม่พบเต่ากระอานบริเวณดังกล่าวแล้ว )



ในปี พ.ศ. 2526 ศูนย์วิจัยและพัฒนาประมงน้ำจืดสตูล ได้รวบรวมพ่อ-แม่พันธุ์เต่ากระอานจากคลองละงู เพื่อนำมาเพาะขยายพันธุ์ และจนถึงปัจจุบันนี้ สามารถเพาะขยายพันธุ์ได้ลูกเต่ากระอานประมาณ 3,500 ตัว ลูกเต่าตัวหนึ่งก็ได้้นำปล่อยคืนสู่คลองละงู และปัจจุบันยังคงพบเต่ากระอานว่ายน้ำให้เห็นอยู่เป็นประจำ โดยเฉพาะบริเวณคลองละงูรอบๆ บริเวณศูนย์ฯ เพราะเป็นพื้นที่อุดมสมบูรณ์ ไปด้วยอาหารของเต่ากระอาน คือมีต้นมะเดื่อขึ้นอยู่ทั่วไปทั้งสองฝั่งคลอง ลูกมะเดื่อจะเป็นอาหารชั้นยอดของเต่ากระอาน (โดยเฉพาะลูกสุก สีแดง) มะเดื่อจะออกผลตลอดทั้งปี ทำให้เต่ากระอานชอบมาอาศัยอยู่บริเวณดังกล่าว ตลอดลำคลองละงูจะมีชายหาดหลายแห่ง ที่เหมาะสมต่อการวางไข่ของเต่ากระอาน



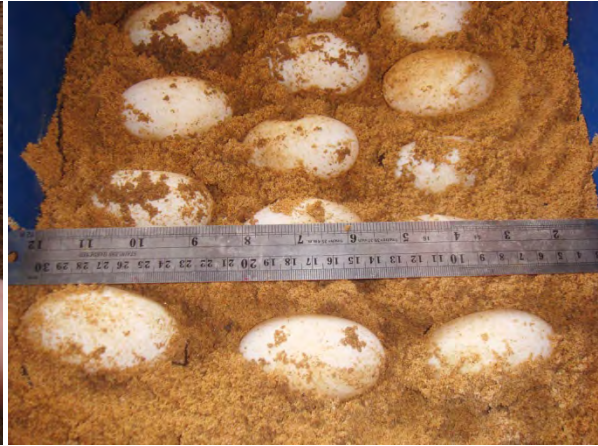
เต่ากระอานทั้งในธรรมชาติ และที่เลี้ยงไว้ในบ่อของศูนย์ฯ จะมีการผสมพันธุ์ในช่วงระหว่างเดือนกันยายน-พฤศจิกายน ของทุกปี พ่อแม่พันธุ์จะผสมพันธุ์กันใต้น้ำ ทั้งกลางวันและกลางคืน (ไม่เป็มั้งรีง) โดยเต่าเพศผู้จะว่ายน้ำวนรอบๆ เพศเมีย เป็นการเกี้ยวพาราสี (โรแมนติกชะด้วย) ใช้หัวดันตัวเมียไปมาพร้อมส่งเสียงร้อง จากนั้นจะขึ้นเกาะหลังตัวเมียทันที (ฉวยโอกาสชะจริงๆ นะ) ใช้ปลายหางงอเข้าใต้หางของตัวเมีย ใช้เวลาผสมพันธุ์ประมาณ 10-15 นาที หลังจากผสมพันธุ์เสร็จ อวัยวะเพศยังคงลอยอยู่ในน้ำ ลักษณะคล้ายถุง ยาวประมาณ 10-15 ซม. กว้างประมาณ 8-10 ซม.เมื่อผ่านไปประมาณ 5-10 นาที จะหดเข้าช่องท้องดั้งเดิม หลังจากนั้นเวลาผ่านไปประมาณ 3 เดือน คือเข้าสู่เดือนธันวาคม – มกราคม จะถึงฤดูวางไข่ การวางไข่จะเริ่มขึ้นโดยการที่แม่เต่าคลานขึ้นมาสำรวจหาทรายที่จะวางไข่ ในช่วงเวลากลางคืนเท่านั้น (อายุชะด้วยไม่อยากให้ใครเห็นเลยริ) ถ้าคืนไหนฝนตก หล่นก็ไม่วางไข่เหมือนกัน (ไม่อยากให้ไข่เปียก) จะชอบวางไข่ในคืนที่ฝนไม่ตก โดยเฉพาะคืนวันเพ็ญ (ขึ้น 15 ค่ำ) ท้องฟ้าแจ่มใส บรรยากาศดี ไร้ร่องเลยคืนนั้น เจ้าหล่อนจะคาหน้าขึ้นมาวางไข่หลายตัว (อย่าว่าแต่คนเลยเต่าก็ชอบบรรยากาศแบบนี้เหมือนกัน) จากนั้นเมื่อเจ้าหล่อนเจอที่ที่ถูกต้อง ก็เริ่มลงขาขุดทรายทันที ไม่ใช่ลงมือ เพราะเจ้าหล่อนไม่มีมือ โดยใช้ขา

หลังขุดทราย ตวัดทรายไปด้านหลัง เสียงดัง ซ่า ๆ ๆ เป็นระยะ ๆ เมื่อขางวาเมื่อกี้เปลี่ยนไปใช้ข่าซ้ายขุด แทน สลับกันไปเรื่อย ๆ จนในที่สุดก็ประสบความสำเร็จ เมื่อได้หลุมลึกประมาณ 50 ซม. ก้นหลุมกว้าง ประมาณ 20 ซม. หล่อนก็จะหย่อนก้นลงกลางหลุมทันที แล้วปล่อยไข่ออกมาที่ละฟอง ทีละฟอง จนหมด ใช้เวลาประมาณ 5-10 นาที ขณะที่หล่อนกำลังปล่อยไข่อู่นั้น ไม่ว่าจะอะไรจะเกิดขึ้น เช่น มีเสียงดัง มีคน รบกวน มีคนมาดู มาถ่ายรูป หล่อนก็ไม่สนปล่อยไข่อู่อื่น ๆ จนหมด แต่ถ้าเจ้าหล่อนยังไม่วางไข่ แม้ขุด หลุมเรียบรื้อแล้ว มีคนมารบกวน มีเสียงดัง มีคนแอบดู รับรองได้เลยคืนนั้น เจ้าหล่อนไม่วางไข่เด็ดขาด รอคืนต่อไป คนที่แอบดู ต้องเนียน ๆ หน่อยนะจ๊ะ อย่าให้หล่อนรู้ตัวเป็นเด็ดขาด อายเป็นเหมือนกัน จำนวนไข่ตั้งแต่ 6-30 ฟอง ขึ้นอยู่กับอายุและขนาดของเจ้าหล่อนนั้นแหละ



หลังจากหล่อนวางไข่เสร็จ ใช้ข่าหลังขุดทรายมากลบหลุม กลบหลุมเรียบรื้อแล้ว ใช้กระดองท้อง กระแทกทรายให้แน่นเสียงดัง ตึก ๆ ๆ เป็นจังหวะเลย แล้วหล่อนก็เริ่มต้นหลอกต่อ ไม่ให้ใครรู้ว่าหล่อน วางไข่ไว้ตรงจุดไหน เดินวนไปวนมาทั่วบริเวณ ท้วหาดทราย ทำให้ผู้ที่มาเก็บไข่ต่าง ไข่อู่อตรงไหนเนี่ย ขุดจนทั่วหาดแล้วยังไม่เจอเลย ฉลาดเหลือหลาย เคาซากจริง ของจริงของปลอมอยู่ตรงไหน เมื่อหล่อน หลอกต่อจนพอใจแล้ว ก็ค่อยๆ คลานลงน้ำไปอย่างทำทนาย

ไข่เต่ากระอานจะมีลักษณะสีขาวคล้ายไข่เป็ด เปลือกไข่บาง นิ่ม เมื่อบีบจะยุบตัว น้ำหนักประมาณ 60-70 กรัม ความยาวประมาณ 7.0-7.5 ซม. ความกว้างประมาณ 3.5-4.5 ซม. ใช้ระยะเวลาฟักประมาณ 90 วัน เมื่อลูกเต่าฟักออกจากไข่ จะค่อย ๆ คู้ขี้นท่ายและคลานออกจากหลุมไข่ จนโผล่ออกมาจากพื้นทราย แล้วคลานลงน้ำทันที



ช่วงนี้เป็นช่วงที่อันตรายมาก เพราะถ้ายังหาแหล่งน้ำลงไม่ได้ (บางตัวหลงหรือติดอยู่ตามซอกไม้ ซอกหิน) จะโดนมดกัดสายสะดือและถุงไข่แดง ทำให้ลูกเต่าตายได้ ลูกเต่ากระอานที่ฟักออกมาในช่วง 3-5 วันแรก ยังไม่กินอาหาร เพราะยังมีถุงไข่แดงติดอยู่บริเวณท้อง เมื่อถุงไข่แดงยุบเข้าบริเวณท้องจนมิด จึงเริ่มให้กินอาหาร เช่น ผักบุ้ง ผักสดชนิดต่าง ๆ เมื่อลูกเต่าอายุ 1 เดือนสามารถกินอาหารได้หลายชนิด เช่น ผักสดทุกชนิด เนื้อปลาสด กุ้งฝอย อาหารเม็ดไฮเกรด



หลังจากอนุบาลลูกเต่าจนอายุได้ 1 ปี จึงแยกไปเลี้ยงในบ่อซีเมนต์ขนาด 5x10 ตรม. ระดับน้ำลึกประมาณ 50 ซม. เพื่อเป็นพ่อแม่พันธุ์ และปล่อยคืนสู่คลองละงู ให้เต่ากระอานได้คงอยู่คู่คลองละงูตลอดไป และขอให้ท่านผู้อ่านที่รักทุกท่าน ได้โปรดช่วยกันอนุรักษ์เต่ากระอาน ได้คงอยู่คู่ประเทศไทย และให้ลูกหลานได้เห็นกันตลอดไปนะคะ



